



Tipo: Cúpula fixa - Imagem térmica - Câmara

Código do artigo: GU-TI-AP4603E

CÓDIGO EAN: 4260573065745

## SMART

A linha de produtos SMART oferece cobertura abrangente de sistemas de vídeo modernos com análise avançada de IA e soluções para várias áreas de aplicação.

## Destaques

### H.265+



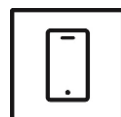
H.265pro+ utiliza o formato padrão H.265/High Efficiency Video Coding (HEVC), mas possui tecnologias avançadas que permitem reduzir substancialmente a largura de banda de transmissão e a capacidade de armazenamento necessárias para máxima eficiência.

### Classificação de objetos



Esta tecnologia emprega um algoritmo de deep learning altamente avançado que pode discernir se o alarme foi acionado por um humano, um veículo ou algum outro objeto.

### Aplicação para smartphone



A aplicação móvel foi desenvolvida para facilitar aos operadores o controle e gerenciamento eficaz de sistemas de vídeo remotamente, a qualquer momento. Permite a visualização de imagens ao vivo, a reprodução de dados de vídeo gravados e o recebimento de notificações remotas.

### Aprendizagem profunda



Deep Learning é inspirado na estrutura complexa do cérebro humano. Este método inovador permite o processamento de informações e a execução de ações correspondentes com base na análise.

## Características

- Redução de alarmes indesejados (falsos alarmes) através da classificação de objectos-alvo utilizando algoritmos de aprendizagem profunda. Isto reduz significativamente os falsos alarmes gerados por objectos que não sejam pessoas ou veículos. Isto facilita
- Streaming duplo com 1 canal de infravermelhos e 1 canal ótico
- 0 Lux: Iluminador LED IR integrado com distância de visualização até 30 m
- Cancelamento de eco do microfone/altifalante incorporado
- Muitas funções inteligentes: aprendizagem profunda para distinguir entre pessoas e veículos, detecção e captura de rostos, travessia de linhas e alarme de intrusão
- Comunicação áudio e entrada/saída de alarme
- Picture in Picture - Imagem parcial do canal de infravermelhos na imagem completa do canal ótico

## Dissuasão Ativa

O sistema Active Deterrence ajuda a dissuadir potenciais intrusos numa fase inicial. Graças às fontes de luz e/ou altifalantes integrados, as possíveis atividades criminosas podem ser evitadas antes que estas ocorram. Dependendo do cenário, estão disponíveis câmaras com fonte de luz branca ou vermelho-azul. Com o seu algoritmo integrado de aprendizagem profunda, o sistema pode identificar indivíduos de forma fiável. Se um alarme de intrusão for acionado, não só enviará um alerta, como também enviará as imagens de vídeo correspondentes diretamente para um dispositivo móvel em tempo real.

## Compatível com NDAA

A linha SMART da GRUNDIG Security está em total conformidade com o National Defense Authorization Act (NDAA), que proíbe que agências federais dos EUA e seus parceiros usem equipamentos ou serviços de vigilância por vídeo e telecomunicações de certas empresas chinesas. Esta lei faz parte do John S. McCain NDAA e está em vigor desde agosto de 2020. Com a nossa linha de produtos SMART, pode ter a certeza de que o seu sistema de segurança está em conformidade com esta importante regulamentação. Os nossos produtos cumprem os mais altos padrões de qualidade e fiabilidade, proporcionando-lhe a segurança de que necessita para proteger os seus bens e pessoal.

## Câmaras Biespectrais – Imagem Térmica e Óptica num Único Dispositivo

Çift spektrumlu kameralar, termal sensörü optik IP kamera ile tek bir gövdede birleştirir. Termal kanal, tamamen karanlıkta, dumanda, siste veya güçlü arka ışıkta kişileri ve nesneleri güvenilir bir şekilde algılar; ortam aydınlatma koşullarından tamamen bağımsızdır. Optik kanal ise eş zamanlı olarak görsel tanımlama amacıyla yüksek çözünürlüklü görüntüler sunar. Bağımsız termal kameralara kıyasla, çift spektrumlu cihazlar belirleyici bir avantaj sunar: termal sensör, kişilerin ve araçların sınıflandırılması yoluyla güvenilir algılama sağlarken ve yanlış alarmları azaltırken, optik kanal da yüz tanıma ve plaka yakalama dahil olmak üzere net tanımlama sağlar. Tipik uygulamalar arasında çevre koruma, kritik altyapı, endüstriyel tesisler ve değişen ışık koşullarının veya olumsuz ortamların tamamen optik çözümleri sınırlarının ötesine ittiği her türlü dış mekan uygulaması yer alır.

## Especificações GU-TI-AP4603E

### Câmera

Sensor de imagem:	CMOS de varrimento progressivo de 1/2,7"
Resolução de vídeo:	2592 x 1944
Sensibilidade Cor:	0,003 Lux @ F1.6 (AGC ON)
Velocidade do obturador:	1/5 ~ 1/20000 s

### Módulo térmico

Sensor térmico:	Matriz de plano focal não arrefecida de óxido de vanádio
Resolução (térmica):	256 x 192
IFOV:	3,75 mrad
NETD:	< 40 mk (@25° C, F=1.0)
Banda de onda de resposta:	8 µm a 14 µm
Passo do detetor:	12 µm
Distância focal (IR):	(Copy)3,1 mm
Ângulo de visualização (IR):	56° x 42° (HxV)
MOD (Distância mínima do objeto):	0.3 m

### Lente

Distância focal da lente:	3,6 mm
Número F da íris:	(Copy)F1.0
Campo de visão:	81° (horizontal), 57° (vertical), 108° (diagonal)

**Iluminador**

Máximo. Distância IR:	Até 30 m
Distância da luz branca:	Até 15 m
LED branco:	Alarme/ Desligado

**Vídeo**

Ampla gama dinâmica:	120 dB
Interruptor dia/noite:	Cor, PB, Automático

**Áudio**

Compressão de áudio:	G.711
Deteção de áudio:	Detecta ruídos invulgares: cães a ladrar, bebés a chorar, tiros, aumento e diminuição súbita do som

**Geral**

Opção de medição:	Suporta 3 tipos de regras de medição de temperatura (12 pontos, 12 regiões e 12 linhas)
Intervalo de temperatura do objecto:	- 20°C a 550°C
Exatidão:	± 3°C / 3%
Gama DRI:	Alcance de deteção, veículos 1,4 m x 4,0 m: 435 m Alcance de deteção, humanos 1,8 m x 0,5 m: 148 m Alcance de reconhecimento, veículos 1,4 m x 4,0 m: 109 m Alcance de reconhecimento, humanos 1,8 m x 0,5 m: 36 m Alcance de identificação, veículos 1,4 m x 4,0 m: 51 m Alcance de identificação, humanos 1,8 m x 0,5 m: 21 m Distância de deteção do cio: 25 m  A distância DRI (detetar, reconhecer, identificar) dá a ideia geral da capacidade da câmara para distinguir pessoas ou objetos dentro do seu campo de visão. É calculado com base na especificação do sensor da câmara e nos critérios fornecidos pela EN 62676-4:2015.
Gama de funções inteligentes:	Alcance VCA, Veículos 1,4 m x 4,0 m: 80 m Alcance VCA, Humanos 1,8 m x 0,5 m: 24 m Medição de temperatura: 25 m

**Taxa de quadros**

Fluxo principal:	Térmico: 25 fps (1280 x 720, 640 x 480) Óptico: 50 Hz: 25 fps (2592 x 1944, 2592 x 1520, 2048 x 1536, 2304 x 1296, 1920 x 1080, 1280 x 960) 60 Hz: 30 fps (2592 x 1944, 2592 x 1520, 2048 x 1536, 2304 x 1296, 1920 x 1080, 1280 x 960)
Sub-Fluxo:	Térmico: 25 fps (640 x 480, 320 x 240) Óptico: 50 Hz: 25 fps (1280 x 720, 640 x 480, 320 x 240) 60 Hz: 30 fps (1280 x 720, 640 x 480, 320 x 240)
3º Fluxo:	Térmico 25 fps: (640 x 480, 320 x 240) Óptico 50 Hz: 25 fps (640 x 480, 320 x 240) 60 Hz: 30 fps (640 x 480, 320 x 240)

**Rede**

Utilizadores:	
Número de clientes:	Até 14 em simultâneo
Compressão de vídeo:	H.264, H.264+, H.265, H.265+ , MJPEG
Memória SD:	Ranhura para cartões Micro SD/SDHC/SDXC com ANR (até 512G), NAS (Suporte NFS, SMB/CIFS)
Software cliente:	C-WERK Viewer, Smart-Line Client PC-Software, IOS App, Android App (GSVM)

Rede	
Navegador Web:	É necessário um plug-in para a visualização em direto: IE10/IE11 Visualização em direto sem plug-in: Chrome 57+, Mozilla Firefox 52+, EDGE 89+ Serviço local: Chrome 57+, Firefox 52+, EDGE 89+
Protocolo de rede:	TCP/IP, HTTP, HTTPS, FTP, DHCP, DNS, RTP, RTSP, RTCP, NTP, SMTP, SNMP, IPv4/IPv6
Cibersegurança:	3 níveis de gestão de utilizadores: administrador, operador, utilizador, encriptação AES para proteção da palavra-passe, palavra-passe complicada, autenticação de início de sessão HTTPS (SSL), autenticação básica e digest para HTTP/HTTPS, autenticação 802.1X (EAP-TLS), autenticação 802.1X (EAP-MD5), marca de água, filtro de endereços IP, autenticação WSSE e digest para ONVIF, RTP/RTSP sobre HTTPS, definições de tempo limite de controlo, registo de auditoria de segurança, SNMP V2, SNMP V3, TLS 1.1, TLS 1.2, TLS 1.2 com conjuntos de cifras actualizados, incluindo encriptação AES 256. Proteção contra atrasos por força bruta, Firmware assinado, Arranque seguro por verificação de software
Interface de E/S	
Entrada/Saída de áudio:	1 entradas: entrada de linha ou entrada de microfone & microfone incorporado, 1 saída: saída de linha e altifalante incorporado, som mono
Entrada/Saída de alarme:	1, 1
Interface de rede:	1x 10, 100 Base T (Ethernet), TX (RJ-45)
Funções Inteligentes	
Deteção da densidade da multidão:	Conta as pessoas numa área predefinida. A área e o número máximo de pessoas nela podem ser definidos
Deteção de rosto:	Reconhecimento facial em tempo real e comparação instantânea com uma lista de pessoas (a comparação só funciona através de um NVR ligado)
Deteção de incêndios:	Apoiado
Mapa de calor:	Visualiza o número de pessoas na área de vigilância durante um período de tempo com um esquema de cores simples e fácil de utilizar
Deteção de intrusões:	Entrar e vaguear numa região virtual pré-definida
Contagem de objectos:	Pessoas, veículos motorizados, veículos não motorizados ou outros movimentos são contados quando atravessam uma linha virtual e o resultado é apresentado no ecrã em tempo real
Cruzamento de linhas:	Atravessar uma linha virtual predefinida
Remoção de objectos:	Deteta, dentro de uma área predefinida e ajustável, objetos que foram originalmente colocados num local específico e removidos, bem como objetos que foram deixados para trás
Remoção de objectos:	Deteta, dentro de uma área predefinida e ajustável, objetos que foram originalmente colocados num local específico e removidos, bem como objetos que foram deixados para trás
Deteção de pessoas e veículos:	Ajustar se devem ser detectadas pessoas, veículos motorizados ou não motorizados.
Deteção do comprimento da fila:	Conta as pessoas numa área predefinida e mede o tempo de serviço. A área, o número máximo de pessoas nela e o tempo máximo de serviço podem ser definidos
Entrada da região:	Entrar numa região virtual pré-definida a partir do exterior
Região Saída:	Sair de uma região virtual pré-definida
Alarme sonoro:	2 tipos de alarme sonoro (VCA e Temperatura) 3 alarmes personalizados, voz partilhada por todos os eventos de alarme 6 alertas de voz importáveis definidos pelo utilizador (6 opções partilhadas nos dois tipos)
Alarme visual:	Alarme de luz vermelha e azul com frequências de intermitência ajustáveis
Fonte do evento:	
Ação do evento:	Gravação: Cartão de memória pré-evento, pós-evento e/ou armazenamento em rede. Carregamento de imagens: FTP, HTTP e NAS. Notificação de disparo de correio eletrónico: HTTP, ISAPI. Alarme áudio, alarme de luz branca, saída de alarme e notificação para C-WERK VMS. Os eventos dependem das definições de programação.

**Aprovações**

Índice de proteção:	IP67 (IEC 60529-2013)
Padrão:	ONVIF (Perfil S, Perfil G, Perfil T, Perfil M), SDK/API

**Ambiental**

Temperatura de funcionamento:	-35 °C ~ 60 °C (-31 °F ~ 140 °F)
Humidade:	Menos de 90%, sem condensação

**Elétrico**

Tensão de alimentação:	12 VDC, PoE (IEEE 802.3af)
Consumo de energia:	Máx. 9.5 W

**Mecânico**

Dimensões:	Ø 135 x 114 mm (Ø5.3 x 4.5 inch)
Peso:	820 g (1,8 lb)

**Embalagem**

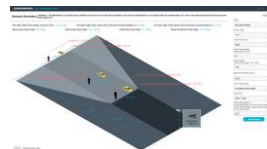
Dimensões da embalagem:	170 x 170 x 150 mm (6,7 x 6,7 x 5,9 polegadas)
Peso da embalagem:	940 g (2,1 lbs)
Unidade de embalagem:	12

**Acessórios**

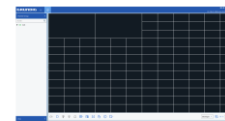
GD-CW-VIEWER



GD-CW-FINDER



GU-SW-INST-TOOL



GU-SW-VMS



GU-SW-IP-FINDER



GU-SW-PLAYER



GD-HW-SD-128GB



GD-HW-SD-256GB



GU-BR-AJX03

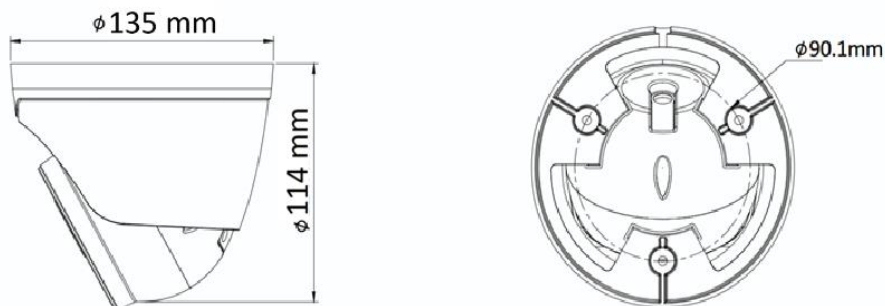


GU-BR-AJX08



GU-BR-AMW05

**Dimensões**



## Linha Smart

Além da fiabilidade habitual, a linha de produtos SMART da GRUNDIG Security oferece inúmeras funções de análise de imagem, suportadas por inteligência artificial (IA). Por exemplo, utilize a função LPR para reconhecer matrículas ou o reconhecimento facial para identificar pessoas. Ou reduza o número de falsos alarmes classificando os objetos como 'Veículo', 'Pessoa' ou 'Outro'. As câmaras SMART da GRUNDIG Security são capazes de detetar pessoas em multidões, contar o número de cabeças e medir o comprimento das filas, p. ex. B. a determinar na área de checkout. Desta forma, ajudam-no a utilizar os seus recursos de forma otimizada. Também o informam se pessoas não autorizadas atravessarem linhas predefinidas ou entrarem em determinadas áreas.

## Garantia

Todas as câmaras das linhas de produtos "SMART", "PRO" e "PREMIUM" têm um período de garantia estendido de 5 anos nas peças eletrônicas, o desgaste mecânico nas peças móveis não está incluído. Por favor, note os nossos termos e condições gerais de entrega.