



Catégorie: Dôme Fixe - Imagerie thermique - Caméra

Référence: GU-TI-AP4603E

CODE EAN: 4260573065745

SMART

La gamme de produits SMART offre une couverture complète des systèmes vidéo modernes avec une analyse avancée de l'IA et propose des solutions pour divers domaines d'application.

Points forts

H.265pro+



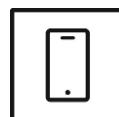
H.265pro+ est basé sur le format standard H.265/Codage vidéo haute efficacité (HEVC). Avec H.265pro+, la qualité vidéo est proche de celle du H.265/HEVC, mais réduit la bande passante de transmission et la capacité de stockage requises en raison des technologies clés.

Classification des objets



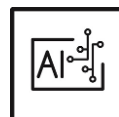
Cette technologie utilise un algorithme d'apprentissage profond très avancé qui permet de déterminer si l'alarme a été déclenchée par un humain, un véhicule ou un autre objet.

Application pour smartphone



L'application mobile a été développée pour aider les opérateurs à contrôler et gérer efficacement les systèmes vidéo à distance, à tout moment. Il permet la visualisation d'images en direct, la lecture de données vidéo enregistrées et la réception de notifications à distance.

Deep Learning



Le Deep Learning s'inspire de la structure complexe du cerveau humain. Cette méthode innovante permet de traiter les informations et d'effectuer les actions correspondantes basées sur l'analyse.

Caractéristiques

- Réduction des alarmes indésirables en classant les objets cibles à l'aide d'algorithmes d'apprentissage en profondeur. Cela réduit considérablement les fausses alarmes générées par des objets autres que des personnes ou des véhicules. Cela facilite la recherche d'événements et économise la capacité du disque dur
- Double image avec 1 canal thermique et 1 canal optique
- 0 Lux : IR LED intégré, distance de visionnement jusqu'à 30m
- Microphone / haut-parleur intégrée, annulation d'écho
- De nombreuses fonctions intelligentes: distinction entre les personnes et les véhicules, reconnaissance et détection des visages, franchissement de ligne et alarme d'intrusion
- Communication audio et alarme Entrée / sortie
- Image dans l'image - Image partielle du canal infrarouge sur l'image complète du canal optique

Dissuasion active

Le système Active Deterrence permet de dissuader les intrus potentiels à un stade précoce. Grâce aux sources lumineuses et/ou aux haut-parleurs intégrés, d'éventuelles activités criminelles peuvent être évitées avant qu'elles ne surviennent. Selon le paysage, des caméras avec une source de lumière blanche ou rouge-bleue sont disponibles. Grâce à son algorithme d'apprentissage en profondeur intégré, le système peut identifier les individus de manière fiable. Si une alarme d'intrusion est déclenchée, elle envoie non seulement une alerte, mais transmet également la séquence vidéo correspondante directement sur un appareil mobile en temps réel.

Conforme à la NDAA

La gamme SMART de GRUNDIG Security est entièrement conforme à la National Defense Authorization Act (NDAA), qui interdit aux agences fédérales américaines et à leurs partenaires d'utiliser des équipements ou des services de vidéosurveillance et de télécommunications de certaines entreprises chinoises. Cette loi fait partie de la NDAA de John S. McCain et entre en vigueur en août 2020.

Avec notre gamme de produits SMART, vous pouvez être sûr que votre système de sécurité est conforme à cette réglementation importante. Nos produits répondent aux normes de qualité et de fiabilité les plus élevées, vous offrant la sécurité dont vous avez besoin pour protéger vos actifs et votre personnel.

Caméras bispectrales – Imagerie thermique et optique dans un dispositif uni

Les caméras bispectrales combinent un capteur thermique et une caméra IP optique dans un seul boîtier. Le canal thermique détecte avec fiabilité les personnes et les objets dans l'obscurité totale, la fumée, le brouillard ou en contre-jour intense, indépendamment des conditions d'éclairage ambiant. Le canal optique fournit simultanément des images haute résolution pour l'identification visuelle. Comparées aux caméras thermiques autonomes, les caméras bispectrales offrent un avantage décisif : tandis que le capteur thermique assure une détection fiable et réduit les fausses alarmes grâce à la classification des personnes et des véhicules, le canal optique permet une identification sans ambiguïté, incluant la reconnaissance faciale et la lecture des plaques d'immatriculation. Les applications typiques comprennent la protection périmétrique, les infrastructures critiques, les installations industrielles et tout déploiement extérieur où les variations de luminosité ou les environnements difficiles mettent à rude épreuve les solutions purement optiques.

Specification GU-TI-AP4603E

Caméra

Capteur:	1/2.7" progressive Scan CMOS
Résolution vidéo:	2592 x 1944
Sensibilité couleur:	0,003 Lux @ F1.6 (AGC ON)
Vitesse du shutter:	1/5 ~ 1/20000 s

Module infrarouge

Capteur infrarouge:	Vanadium Oxide Uncooled Focal Plane Array
Résolution:	256 x 192
IFOV:	3,75 mrad
NETD:	< 40 mk (@25° C, F=1.0)
Bande d'ondes de réponse:	8 µm to 14 µm
Pas du détecteur:	12 µm
Distance focale de l'objectif:	3,2 mm
Angle de vue:	56° x 42° (HxV)
MOD (distance min. de l'objet):	0,3 m

Objectif

Longueur focale de l'objectif:	3,6 mm
Nombre F iris:	F1.1

Objectiv

Champ de vision: 81° (horizontal), 57° (vertical), 108° (diagonale)

Projecteur

Portée IR utile: Jusqu'à 30 m

Distance de lumière blanche: Jusqu'à 15 m

LED Blanche: Alarme / arrêt

Vidéo

Wide Dynamic Range: 120 dB

Interrupteur Jour/ Nuit: Color, BW, Auto

L'audio

Compression audio: G.711

Audio détection: Détecte les bruits inhabituels : aboiements de chiens, pleurs de bébés, coups de feu, augmentation et diminution soudaines du son

Général

Option de mesure: Prend en charge 3 types de règles de mesure de température (12 points, 12 régions et 12 lignes)

Plage de température de l'objet: - 20°C to 550°C

Précision: ± 3°C / 3%

Gamme DRI: Portée de détection, véhicules 1,4 m x 4,0 m : 435 m
Portée de détection, humains 1,8 m x 0,5 m : 148 m
Portée de reconnaissance, véhicules 1,4 m x 4,0 m : 109 m
Portée de reconnaissance, humains 1,8 m x 0,5 m : 36 m
Portée d'identification, véhicules 1,4 m x 4,0 m : 51 m
Portée d'identification, humains 1,8 m x 0,5 m : 21 m
Distance de détection thermique : 25 m

La distance DRI (détecter, reconnaître, identifier) donne une idée générale de la capacité de la caméra à distinguer des personnes ou des objets dans son champ de vision. Elle est calculée sur la base des spécifications du capteur de la caméra et des critères de la norme EN 62676-4:2015.

Gamme de fonctions intelligentes: Portée VCA, Véhicules 1,4 m x 4,0 m : 80 m
Portée VCA, Humains 1,8 m x 0,5 m : 24 m
Mesure de la température : 25 m

Taux de trame

1. Flux vidéo: Thermique : 25 ips (1280 x 720, 640 x 480)
Optique :
50 Hz : 25 ips (2592 x 1944, 2592 x 1520, 2048 x 1536, 2304 x 1296, 1920 x 1080, 1280 x 960)
60 Hz : 30 ips (2592 x 1944, 2592 x 1520, 2048 x 1536, 2304 x 1296, 1920 x 1080, 1280 x 960)

2. Flux vidéo: Thermique : 25 ips (640 x 480, 320 x 240)
Optique : 50 Hz : 25 ips (1280 x 720, 640 x 480, 320 x 240)
60 Hz : 30 ips (1280 x 720, 640 x 480, 320 x 240)

3. Flux vidéo: Thermique 25 ips : (640 x 480, 320 x 240)
Optique
50 Hz : 25 ips (640 x 480, 320 x 240)
60 Hz : 30 ips (640 x 480, 320 x 240)

Réseau

Clients: 2 niveaux: administrateur, opérateur

Nombre de clients: Jusqu'à 14 simultanément

Compression vidéo: H.264, H.264+, H.265, H.265+ , MJPEG

Carte SD: Emplacement pour carte Micro SD / SDHC / SDXC avec ANR (jusqu'à 512G), NAS (NFS, SMB / CIFS)

Réseau

Logiciel client:	C-WERK Viewer, Smart-Line Client PC-Software, IOS App, Android App (GSVM)
Web Browser:	Vue en direct requise par le plug-in : IE10/IE11 Affichage en direct sans plug-in : Chrome 57+, Mozilla Firefox 52+, EDGE 89+ Service local : Chrome 57+, Firefox 52+, EDGE 89+
Protocole réseau:	TCP/IP, HTTP, HTTPS, FTP, DHCP, DNS, RTP, RTSP, RTCP, NTP, SMTP, SNMP, IPv4/IPv6
Cyber-sécurité:	3 niveaux de gestion des utilisateurs: administrateur, opérateur, utilisateur, cryptage AES pour la protection par mot de passe, mot de passe compliqué, authentification de connexion HTTPS (SSL), authentification de base et digest pour HTTP / HTTPS, authentification 802.1X (EAP-TLS), authentification 802.1X (EAP-MD5), Filigrane, Filtre d'adresse IP, WSSE et authentification Digest pour ONVIF, RTP / RTSP sur HTTPS, Paramètres de délai de contrôle, Journal d'audit de sécurité, SNMP V2, SNMP V3, TLS 1.1, TLS 1.2, TLS 1.2 avec chiffrement mis à jour suites comprenant le cryptage AES 256., Brute Force Delay Protection, Signed Firmware, Secure Boot by software check

Connexions

Entrées/Sorties audio:	1 entrée : entrée ligne ou entrée micro & microphone intégré, 1 sortie : sortie ligne et haut-parleur intégré, son mono
Entrée/sortie d'alarme:	1/1
Interfaces réseau:	1x 10, 100 Base T (Ethernet), TX (RJ-45)

Funciones inteligentes

Détection de densité de foule:	Compte les personnes dans une zone prédéfinie. La zone et le nombre maximum de personnes qui s'y trouvent peuvent être définis
Détection faciale:	Reconnaissance faciale en temps réel et comparaison instantanée avec une liste de personnes (la comparaison ne fonctionne que via un NVR connecté)
Détection d'incendie:	Prise en charge
Carte d'activité:	Visualise le nombre de personnes dans la zone de surveillance sur une période de temps avec un jeu de couleurs simple et convivial
Détection d'intrusion:	Entrer et flâner dans une région virtuelle prédéfinie
Comptage d'objets:	Les personnes, véhicules motorisés, véhicules non motorisés ou autres mouvements sont comptés lors du franchissement d'une ligne virtuelle et le résultat est affiché à l'écran en temps réel
Franchissement de ligne:	Traverser une ligne virtuelle prédéfinie
Retrait d'objet:	Détecte, dans une zone prédéfinie et ajustable, les objets initialement placés à un emplacement précis et qui ont été déplacés, ainsi que les objets qui y ont été laissés.
Retrait d'objet:	Détecte, dans une zone prédéfinie et ajustable, les objets initialement placés à un emplacement précis et qui ont été déplacés, ainsi que les objets qui y ont été laissés.
Détection de personnes et de véhicules:	Réglable si des personnes, des véhicules motorisés ou non motorisés doivent être détectés.
Détection de la longueur de la file d'attente:	Compte les personnes dans une zone prédéfinie et mesure le temps de service. La zone, le nombre maximum de personnes et le temps de service maximum peuvent être définis
Entrée région:	Entrer une région virtuelle prédéfinie
Sortie région:	Quitter d'une région virtuelle prédéfinie
Alarme sonore:	2 types d'alarmes sonores (VCA et température) 3 alarmes personnalisées, voix partagée par tous les événements d'alarme 6 alertes vocales importables et personnalisables (6 options partagées par les deux types)
Alarme visuelle:	Alarme lumineuse rouge et bleue avec fréquences de clignotement réglables
Sources d'événements:	Falsification vidéo, mouvement, diverses fonctions d'IA, augmentation/diminution soudaine de l'audio

Fonctions intelligentes

Action sur événement:	Enregistrement: carte SD pré-événement, post-événement et / ou réseau. Téléchargement d'images: FTP, HTTP et NAS. Déclencher la notification par e-mail: HTTP, ISAPI. Alarme audio, alarme de lumière blanche, sortie d'alarme et notification à C-WERK VMS. Les événements dépendent des paramètres de planification.
-----------------------	--

Approbations

Indice de protection:	IP67 (IEC 60529-2013)
Standard:	ONVIF (Profile S, Profile G, Profile T, Profile M), SDK/API

Environnement

Température d'utilisation:	-35 °C ~ 60 °C (-31 °F ~ 140 °F)
Humidité:	Moins que 90%, sans condensation

Électrique

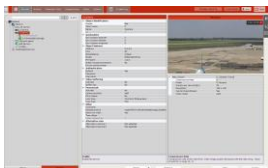
Alimentation:	12 VDC, PoE (IEEE 802.3af)
Consommation:	Max. 9,5 W

Mécanique

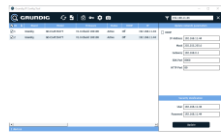
Dimensions:	∅ 135 x 114 mm (∅5.3 x 4.5 inch)
Poids:	820 g (1.8 lb)

Emballage

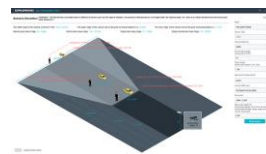
Dimensions du colis:	170 x 170 x 150 mm (6,7 x 6,7 x 5,9 inch)
Poids du colis:	940 g (2.1 lbs)
Unité de conditionnement:	12

Accessoires

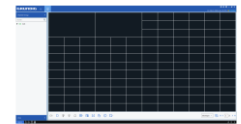
GD-CW-VIEWER



GD-CW-FINDER



GU-SW-INST-TOOL



GU-SW-VMS



GU-SW-IP-FINDER



GU-SW-PLAYER



GD-HW-SD-128GB



GD-HW-SD-256GB



GU-BR-AJX03

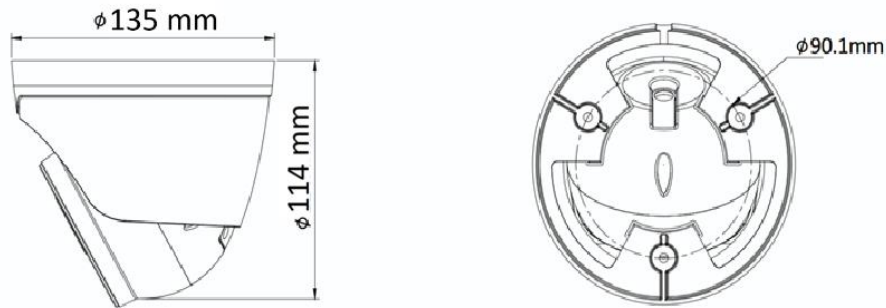


GU-BR-AJX08



GU-BR-AMW05

Dimensions



Smart Line

En plus de la fiabilité habituelle, la gamme de produits SMART de GRUNDIG Security offre de nombreuses fonctions d'analyse d'images, soutenues par l'intelligence artificielle (IA). Utilisez par exemple la fonction LPR pour reconnaître les plaques d'immatriculation ou la reconnaissance faciale pour identifier les personnes. Ou réduisez le nombre de fausses alarmes en classant les objets comme « Véhicule », « Personne » ou « Autre ». Les caméras SMART de GRUNDIG Security sont capables de détecter les personnes dans les foules, de compter le nombre de têtes et de mesurer la longueur des files d'attente, par ex. B. à déterminer dans la zone de paiement. Ils vous aident ainsi à utiliser vos ressources de manière optimale. Ils vous informent également si des personnes non autorisées franchissent des lignes prédéfinies ou pénètrent dans certaines zones.

Garantie

Toutes les caméras des gammes de produits « SMART », « PRO » et « PREMIUM » bénéficient d'une période de garantie prolongée de 5 ans sur les pièces électroniques, l'usure mécanique des pièces mobiles n'est pas incluse. Veuillez noter nos conditions générales de livraison.