



Categoría: Minidomo - Imágenes Térmicas - Cámara

Número de artículo: GU-TI-AP4603E

EAN CODE: 4260573065745

SMART

La línea de productos SMART ofrece una cobertura integral de sistemas de video modernos con análisis avanzado de IA y ofrece soluciones para diversas áreas de aplicación.

Reflejos

H.265pro+

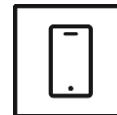


H.265pro+ se basa en el formato estándar H.265/Codificación de vídeo de alta eficiencia (HEVC). Con H.265pro+, la calidad del vídeo es cercana a la de H.265/HEVC, pero reduce el ancho de banda de transmisión requerido y la capacidad de almacenamiento debido a tecnologías clave.



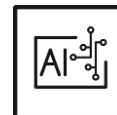
Esta tecnología emplea un algoritmo de aprendizaje profundo muy avanzado que puede discernir si la alarma fue activada por un humano, un vehículo o algún otro objeto.

Aplicación para teléfono inteligente



La aplicación móvil fue desarrollada para facilitar a los operadores el control y la gestión efectiva de los sistemas de vídeo de forma remota, en cualquier momento. Permite ver imágenes en vivo, reproducir datos de video grabados y recibir notificaciones remotas.

Deep Learning



El Deep Learning está inspirado en la compleja estructura del cerebro humano. Este método innovador permite procesar información y realizar las acciones correspondientes basadas en el análisis.

Características

- Reducción de alarmas no deseadas (falsas alarmas) mediante la clasificación de objetos de destino utilizando algoritmos de aprendizaje profundo. Esto reduce significativamente las falsas alarmas generadas por objetos que no sean personas o vehículos. Esto facilita la búsqueda de eventos y ahorra capacidad en el disco duro
- Transmisión dual con 1 canal de infrarrojos y 1 canal óptico
- 0 Lux: Iluminador LED IR integrado a una distancia visible de hasta 30 m
- Micrófono / eco de altavoz integrado cancelación
- Muchas funciones inteligentes: diferenciación entre personas y vehículos, reconocimiento y detección de rostros, cruce de línea y alarma de intrusión
- Comunicación de audio y entrada / salida de alarma
- Imagen en imagen: imagen parcial del canal infrarrojo en la imagen completa del canal óptico

Disuasión activa

El sistema Active Deterrence ayuda a disuadir a posibles intrusos en una fase temprana. Gracias a las fuentes de luz y/o altavoces incorporados, se pueden prevenir posibles actividades delictivas antes de que se produzcan. Dependiendo del paisaje, hay disponibles cámaras con fuente de luz blanca o roja-azul. Con su algoritmo de aprendizaje profundo integrado, el sistema puede identificar personas de forma fiable. Si se activa una alarma de intrusión, no solo envía una alerta sino que también entrega el video correspondiente directamente a un dispositivo móvil en tiempo real.

Cumple con la NDAA

La línea SMART de GRUNDIG Security cumple totalmente con la Ley de Autorización de Defensa Nacional (NDAA), que prohíbe a las agencias federales de EE. UU. y sus socios utilizar equipos o servicios de videovigilancia y telecomunicaciones de determinadas empresas chinas. Esta ley es parte de la NDAA de John S. McCain y entra en vigor en agosto de 2020.

Con nuestra línea de productos SMART, puede estar seguro de que su sistema de seguridad cumple con esta importante normativa. Nuestros productos cumplen con los más altos estándares de calidad y confiabilidad, brindándole la seguridad que necesita para proteger sus activos y personal.

Cámaras biespectrales: imágenes térmicas y ópticas en un solo dispositivo.

Las cámaras biespectrales combinan un sensor térmico con una cámara IP óptica en una única carcasa. El canal térmico detecta de forma fiable personas y objetos en total oscuridad, humo, niebla o condiciones de fuerte contraluz, con total independencia de las condiciones de iluminación ambiental. El canal óptico proporciona simultáneamente imágenes de alta resolución con fines de identificación visual. En comparación con las cámaras térmicas independientes, los dispositivos biespectrales ofrecen una ventaja decisiva: mientras que el sensor térmico garantiza una detección fiable y reduce las falsas alarmas mediante la clasificación de personas y vehículos, el canal óptico permite una identificación inequívoca, lo que incluye el reconocimiento facial y la captura de matrículas. Entre sus aplicaciones típicas se incluyen la protección perimetral, las infraestructuras críticas, las instalaciones industriales y cualquier despliegue en exteriores donde las condiciones de iluminación cambiantes o los entornos adversos lleven a las soluciones puramente ópticas más allá de sus límites.

Especificación GU-TI-AP4603E

Cámara

Sensor de imagen:	1/2.7" progressive Scan CMOS
Resolución de video:	2592 x 1944
Sensibilidad de color:	0,003 Lux @ F1.6 (AGC ON)
Velocidad de obturación:	1/5 ~ 1/20000 s

Módulo térmico

Sensor térmico:	Vanadium Oxide Uncooled Focal Plane Array
Resolución:	256 x 192
IFOV:	3,75 mrad
NETD:	< 40 mk (@25° C, F=1.0)
Banda de ondas de respuesta:	8 µm to 14 µm
Detector de tono:	12 µm
Distancia focal (IR):	3,2 mm
Ángulo de visión (IR):	56° x 42° (HxV)
MOD (Distancia mínima del objeto):	0,3 m

Ópticas

Longitud focal de la lente:	3.6 mm
Número F del iris:	F1.1
Campo de visión:	81° (horizontal), 57° (vertical), 108° (diagonal)

Iluminador

Max. distancia IR:	hasta 30 m
Distancia de luz blanca:	Hasta 15 m
LED blanco:	Alarma / Apagado

Vídeo

Amplio margen dinámico:	120 dB
Interruptor día / noche:	Color, BW, Auto

Audio

Compresión de audio:	G.711
Detección de audio:	Detecta ruidos inusuales: ladridos de perros, llanto de bebés, disparos, aumento y disminución repentinos de sonido

General

Opción de medición:	Admite 3 tipos de reglas de medición de temperatura (12 puntos, 12 regiones y 12 líneas)
---------------------	--

Rango de temperatura del objeto:	- 20°C to 550°C
----------------------------------	-----------------

Exactitud:	± 3°C / 3%
------------	------------

Rango DRI:	Alcance de detección (vehículos, 1,4 m x 4,0 m): 435 m Alcance de detección (personas, 1,8 m x 0,5 m): 148 m Alcance de reconocimiento (vehículos, 1,4 m x 4,0 m): 109 m Alcance de reconocimiento (personas, 1,8 m x 0,5 m): 36 m Alcance de identificación (vehículos, 1,4 m x 4,0 m): 51 m Alcance de identificación (personas, 1,8 m x 0,5 m): 21 m Distancia de detección de calor: 25 m
------------	---

La distancia DRI (detectar, reconocer, identificar) proporciona una idea general de la capacidad de la cámara para distinguir personas u objetos dentro de su campo de visión. Se calcula según las especificaciones del sensor de la cámara y los criterios de la norma EN 62676-4:2015.

Inteligente rango de función:	Alcance VCA, Vehículos 1,4 m x 4,0 m: 80 m Alcance VCA, Personas 1,8 m x 0,5 m: 60 m Alcance del VCA, vehículos (1,4 m x 4,0 m): 80 m Alcance del VCA, personas (1,8 m x 0,5 m): 24 m Medición de temperatura: 25 m
-------------------------------	---

Velocidad de fotogramas

1. Transmitir:	Térmica: 25 fps (1280 x 720, 640 x 480) Óptica: 50 Hz: 25 fps (2592 x 1944, 2592 x 1520, 2048 x 1536, 2304 x 1296, 1920 x 1080, 1280 x 960) 60 Hz: 30 fps (2592 x 1944, 2592 x 1520, 2048 x 1536, 2304 x 1296, 1920 x 1080, 1280 x 960)
2. Transmitir:	Térmica: 25 fps (640 x 480, 320 x 240) Óptica: 50 Hz: 25 fps (1280 x 720, 640 x 480, 320 x 240) 60 Hz: 30 fps (1280 x 720, 640 x 480, 320 x 240)
3. Transmitir:	Térmica 25 fps: (640 x 480, 320 x 240) Óptica 50 Hz: 25 fps (640 x 480, 320 x 240) 60 Hz: 30 fps (640 x 480, 320 x 240)

Red

Usuarios:	2 Niveles: administrador, operador
Número de clientes:	Hasta 14 simultáneamente
Compresión de Vídeo:	H.264, H.264+, H.265, H.265+ , MJPEG
Memoria SD:	Ranura para tarjeta Micro SD / SDHC / SDXC con ANR (hasta 512G), NAS (compatible con NFS, SMB / CIFS)

Red	
Software de cliente:	C-WERK Viewer, Smart-Line Client PC-Software, IOS App, Android App (GSVM)
Navegador Web:	Vista en vivo requerida por complemento: IE10 / IE11 Vista en vivo sin complemento: Chrome 57+, Mozilla Firefox 52+, EDGE 89+ Servicio local: Chrome 57 +, Firefox 52+, EDGE 89+
Protocolo de red:	TCP/IP, HTTP, HTTPS, FTP, DHCP, DNS, RTP, RTSP, RTCP, NTP, SMTP, SNMP, IPv4/IPv6
Seguridad cibernética:	3 niveles de gestión de usuarios: administrador, operador, usuario, cifrado AES para protección con contraseña, contraseña complicada, autenticación de inicio de sesión HTTPS (SSL), autenticación básica y implícita para HTTP / HTTPS, autenticación 802.1X (EAP-TLS), autenticación 802.1X (EAP-MD5), marca de agua, filtro de dirección IP, autenticación WSSE y digest para ONVIF, RTP / RTSP sobre HTTPS, configuración de tiempo de espera de control, registro de auditoría de seguridad, SNMP V2, SNMP V3, TLS 1.1, TLS 1.2, TLS 1.2 con conjuntos de cifrado actualizados Incluyendo cifrado AES 256., Protección de retardo de fuerza bruta, Firmware firmado, Arranque seguro mediante verificación de software
Conexiones	
Entrada / salida de audio:	1 entrada: entrada de línea o entrada de micrófono & micrófono incorporado, 1 salida: salida de línea y altavoz incorporado, sonido mono
Entrada / salida de alarma:	1, 1
Interfaz de red:	1x 10, 100 Base T (Ethernet), TX (RJ-45)
Funciones inteligentes	
Detección de densidad de multitudes:	Cuenta personas en un área predefinida. Se puede configurar el área y el número máximo de personas en él.
Detección facial:	Reconocimiento facial en tiempo real y comparación instantánea con una lista de personas (la comparación solo funciona a través de un NVR conectado)
Detección de incendios:	Soportado
Mapa de calor:	Visualiza la cantidad de personas en el área de vigilancia durante un período de tiempo con un esquema de color simple y fácil de usar
Detección de intrusiones:	Entrar y holgazanear en una región virtual predefinida
Conteo de objetos :	Se cuentan personas, vehículos motorizados, vehículos no motorizados u otros movimientos al cruzar una línea virtual y el resultado se muestra en la pantalla en tiempo real
Cruce de línea:	Cruzar una línea virtual predefinida
Retiro de objetos:	Detecta dentro de un área predefinida y ajustable los objetos que originalmente se colocaron en una ubicación específica y que se han retirado, así como los objetos que se han dejado allí
Retiro de objetos:	Detecta dentro de un área predefinida y ajustable los objetos que originalmente se colocaron en una ubicación específica y que se han retirado, así como los objetos que se han dejado allí
Detección de personas y vehículos:	Ajustable si se deben detectar personas, vehículos motorizados o no motorizados.
Detección de longitud de cola:	Cuenta personas en un área predefinida y mide el tiempo de servicio. Se puede configurar la zona, el número máximo de personas en ella y el tiempo máximo de atención
Entrada de región:	Entrar en una región virtual predefinida desde el lugar exterior
Salida de región:	Salida de una región virtual predefinida
Alarme sonore:	2 tipos de alarma audible (VCA y temperatura) 3 alarmas personalizadas, voz compartida por todos los eventos de alarma 6 alertas de voz importables, definidas por el usuario (6 opciones compartidas en ambos tipos)
Alarma Visual:	Alarma de luz roja y azul con frecuencias de parpadeo ajustables
Origen del Evento:	Manipulación de video, movimiento, varias funciones de IA, aumento o disminución repentino del audio
Acción de evento:	Grabación: tarjeta de memoria previa al evento, posterior al evento y / o almacenamiento en red. Carga de imágenes: FTP, HTTP y NAS. Activar notificación por correo electrónico: HTTP, ISAPI. Alarma de audio, alarma de luz blanca, salida de alarma y notifi

Aprobaciones

Clasificación de protección:	IP67 (IEC 60529-2013)
Estándar:	ONVIF (Profile S, Profile G, Profile T, Profile M), SDK/API

Ambiental

Temperatura de funcionamiento:	-35 °C ~ 60 °C (-31 °F ~ 140 °F)
Humedad:	menos del 90%, sin condensación

Eléctrico

Voltaje de suministro:	12 VDC, PoE (IEEE 802.3af)
Consumo de energía:	Max. 9.5 W

Mecánico

Dimensiones:	Ø 135 x 114 mm (Ø5.3 x 4.5 inch)
Peso:	820 g (1.8 lb)

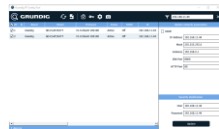
Embalaje

Dimensiones del paquete:	170 x 170 x 150 mm (6,7 x 6,7 x 5,9 inch)
Peso del paquete:	940 g (2.1 lbs)
Unidad de empaque:	12

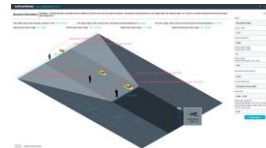
Accesorios



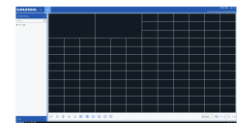
GD-CW-VIEWER



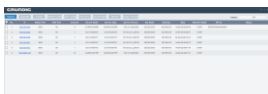
GD-CW-FINDER



GU-SW-INST-TOOL



GU-SW-VMS



GU-SW-IP-FINDER



GU-SW-PLAYER



GD-HW-SD-128GB



GD-HW-SD-256GB



GU-BR-AJX03

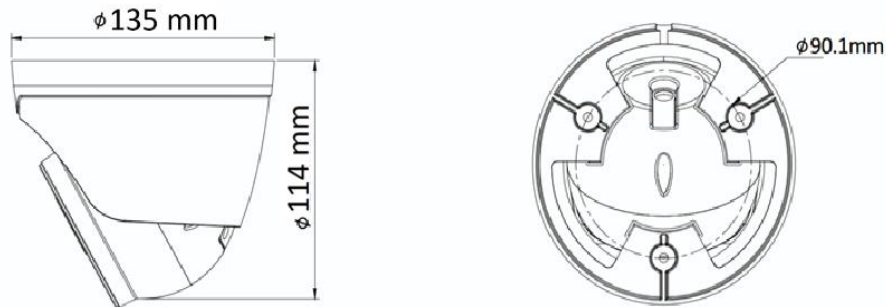


GU-BR-AJX08



GU-BR-AMW05

Dimensiones



Smart Line

Además de la fiabilidad habitual, la línea de productos SMART de GRUNDIG Security ofrece numerosas funciones de análisis de imágenes, respaldadas por inteligencia artificial (IA). Por ejemplo, utilice la función LPR para reconocer matrículas o el reconocimiento facial para identificar personas. O reduzca el número de falsas alarmas clasificando los objetos como 'Vehículo', 'Persona' u 'Otro'. Las cámaras SMART de GRUNDIG Security son capaces de detectar personas en multitudes, contar el número de cabezas y medir la longitud de las colas, p. B. a determinar en el área de pago. De esta forma, te ayudan a utilizar tus recursos de forma óptima. También le informan si personas no autorizadas cruzan líneas predefinidas o ingresan a determinadas áreas.

Garantizar

Todas las cámaras de las líneas de productos "SMART", "PRO" y "PREMIUM" tienen un período de garantía extendida de 5 años en piezas electrónicas, no incluido el desgaste mecánico de piezas móviles. Tenga en cuenta nuestra términos y condiciones generales de entrega.