



Typ: Standalone NVR - IP - Rekorder
 Artikelnummer: GU-RN-HT816256N
 EAN CODE: 4260573066841

SMART

Die SMART-Produktlinie bietet viele Funktionen mit fortschrittlicher KI-Analyse und ermöglicht Lösungen für verschiedene Anwendungsbereiche.

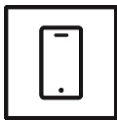
Highlights

Redundantes Netzteil



Ein redundantes Netzteil in einem Server besteht aus mindestens zwei Modulen, die den Betrieb aufrechterhalten, wenn eines ausfällt. Jedes Netzteil kann die volle Last übernehmen, was Ausfälle verhindert und die Systemverfügbarkeit erhöht.

Smartphone App



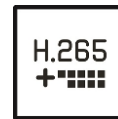
Die mobile Anwendung wurde entwickelt, um Betreibern die effektive Steuerung und Verwaltung von Videosystemen jederzeit und aus der Ferne zu erleichtern. Es ermöglicht die Live-Bildanzeige, die Wiedergabe aufgezeichneter Videodaten und den Empfang von Fernbenachrichtigungen.

Deep Learning



Deep Learning orientiert sich an der komplexen Struktur des menschlichen Gehirns. Diese innovative Methode ermöglicht es, Informationen zu verarbeiten und entsprechende Aktionen auf Basis von Analysen durchzuführen.

H.265pro+



H.265pro+ basiert auf dem Standardformat H.265/High Efficiency Video Coding (HEVC). Mit H.265pro+ kommt die Videoqualität der von H.265/HEVC nahe, reduziert jedoch aufgrund von Schlüsseltechnologien die erforderliche Übertragungsbandbreite und Speicherkapazität.

Objektklassifizierung



Diese Technologie nutzt einen hochentwickelten Deep-Learning-Algorithmus, der erkennen kann, ob der Alarm durch einen Menschen, ein Fahrzeug oder ein anderes Objekt ausgelöst wurde.

Merkmale

- Viele intelligente Funktionen: Deep Learning zur Unterscheidung zwischen Mensch und Fahrzeug, Erkennung von Linienüberschreitungen, Einbruch, Warteschlangenlänge, Menschenansammlungen, verlorene Objekte und Anzeige der Heatmap. Erkennung von Nummernschildern, Gesichtern inklusive Erlaubt- und Sperrlisten. Zählen verschiedener Objekte.
- Lokale Bedienung per USB Maus oder fernbedienbar über Netzwerkverbindung, Webbrowser und mobile Apps
- RAID konfigurierbar
- Redundantes AC Netzteil im Lieferumfang enthalten

NDA-konform

Die SMART-Linie von GRUNDIG Security entspricht vollständig dem National Defense Authorization Act (NDA), der es US-Bundesbehörden und ihren Partnern verbietet, Videoüberwachungs- und Telekommunikationsgeräte oder -dienste bestimmter chinesischer Unternehmen zu nutzen. Dieses Gesetz ist Teil des John S. McCain NDA und gilt ab August 2020. Mit unserer SMART-Produktlinie können Sie sicher sein, dass Ihr Sicherheitssystem dieser wichtigen Verordnung entspricht. Unsere Produkte erfüllen die höchsten Qualitäts- und Zuverlässigkeitsstandards und bieten Ihnen die Sicherheit, die Sie zum Schutz Ihrer Vermögenswerte und Ihres Personals benötigen.

Technische Daten GU-RN-HT816256N

Video	
IP Eingänge:	256 Kanäle
Aufnahme / Wiedergabe	
Bandbreite der Aufzeichnung:	1024 M Bps
Bandbreite am Ausgang:	800 Mbps
Auflösung der Aufzeichnung:	12 MP, 8 MP, 5 MP, 3 MP, 1080P, 960P, 720P
Aufzeichnungsmodus:	Dauernd, Ereignis, Bewegung, Videoausfall, Zeitplan
Suchmodus:	Datum/Zeit, Ereignis, Bewegung, Backupsuche
Intelligente Suchfunktion:	Suche nach Personen, motorisierten Fahrzeugen, nicht motorisierten Fahrzeugen, Einbruch und Linienquerung, Miniaturansichten, Markierungen, Gesichter und Merkmalen, Anwesenheit, Besuchsfrequenz und Kfz-Kennzeichen
Wiedergabe:	Synchronisierte Wiedergabe für max. 16 Kameras
Bildrate:	4K: 240 BpS, 4MP: 480 BpS, 2MP: 960 BpS
Audio	
Audiokompression:	G.711
Audiodetektion:	Erkennt ungewöhnliche Geräusche: bellende Hunde, Babygeschrei, Schüsse, plötzliche Geräuschzunahme und -abnahme
Allgemein	
Externes Backup:	USB HDD, USB Memory, Network
Max. Speichergröße:	Bis zu 16 TB Kapazität je HDD, Hot-Swap fähig
Sprachen:	Tschechisch, Niederländisch, Englisch, Finnisch, Französisch, Deutsch, Italienisch, Portugiesisch, Spanisch, Russisch, Türkisch, Polnisch
S/N/Z- Steuerung:	Schwenken, Neigen, Zoomen, Voreinstellungen setzen und aufrufen
Interner Basisspeicher:	2 x 32 GB
Zubehör enthalten:	Maus, SATA-Kabel, 19-Zoll-Rack-Einbausatz
Netzwerk	
Anzahl Clients:	Bis zu 20 gleichzeitig
Videokompression:	H.264, H.264+, H.265, H.265+
Onlinesicherheit:	Verschiedene Passworbeneben, Passwortschutz, kompliziertes Passwort, HTTPS-Verschlüsselung, Digest-Authentifizierung für HTTP/HTTPS, IP-Adressfilter, WSSE und Digest-Authentifizierung für ONVIF, RTP/RTSP über HTTPS, Timeout-Einstellungen steuern, Sicherheits-Audit-Log, TLS 1.0, TLS 1.1 & TLS 1.2, TLS 1.2 mit aktualisierten Verschlüsselungssammlungen einschließlich AES 256-Verschlüsselung, Brute-Force-Delay-Schutz, signierte Firmware.
Fernaufschaltungen:	512
Streaming Art:	Unicast, Multicast
Anschlüsse	
RAID:	RAID 0, RAID 1, RAID4, RAID 5, RAID6, RAID 10

Anschlüsse

HDMI Ausgang:	HDMI1, 2 & 3: 3840 x 2160 (EDID/4K), 2560 x 1440, 1920 x 1080, 1440 x 900, 1280 x 1024, 1280 x 720, 1024 x 768 HDMI4: 1920 x 1080, 1440 x 900, 1280 x 1024, 1280 x 720, 1024 x 768
Audioeingang/-ausgang:	1 Audioeingang und 1 Audioausgang
Alarめingang/-ausgang:	16/4
Festplattenplätze:	16 x SATA III, 1 x e-SATA
Netzwerkanschlüsse:	2x 100, 1000 Base T, TX (RJ-45)
Schnittstelle(n):	Vorderseite: 1x USB 2.0, Rückseite: 2x USB 3.0, 1x RS-485, 1x RS-232

Intelligent Funktionen

Bewegungserkennung:	Einstellbar ob Personen, motorisierte oder nicht motorisierte Fahrzeuge oder nur Bewegungen erfasst werden sollen. Der Erfassungsbereich und die Empfindlichkeit können ebenfalls angepasst werden.
Personen- und Fahrzeugdetektion:	Einstellbar ob Personen, motorisierte oder nicht motorisierte Fahrzeuge erfasst werden sollen.
Einbruchserkennung:	Personen, motorisierte Fahrzeuge oder nicht motorisierte Fahrzeuge, verlassen, betreten oder befahren einen vordefinierten virtuellen Bereich, bis zu 4 Regeln werden unterstützt
Linienquerung:	Personen, motorisierte Fahrzeuge oder nicht motorisierte Fahrzeuge überqueren eine vordefinierte virtuelle Linie, bis zu 4 Regeln werden unterstützt
Objekte entfernen:	Erkennt zurückgelassene oder verlorene Gegenstände im vordefinierten, einstellbaren Bereich. In diesem Fall wird automatisch und in Echtzeit eine Alarbenachrichtigung oder ein Signal gesendet.
Objekte zählen:	Personen, motorisierte Fahrzeuge, nicht motorisierte Fahrzeuge oder andere Bewegungen werden beim Überqueren einer virtuellen Linie gezählt und das Ergebnis in Echtzeit auf dem Bildschirm angezeigt
Gesichtsdetektion:	Menschliches Gesicht wird im Bild erkannt und kann ein Ereignis auslösen
Gesichtserkennung:	Detektiert und erkennt Gesichter durch Vergleich mit gespeicherten Porträtbildern. Ereignisse können durch die Erlaubt- Sperr- und Sonstige- Liste ausgelöst werden
Nummernschilderkennung:	Detektiert und erkennt Autokennzeichen. Daten-Import-Export-Funktion, Aktionen können über die Erlaubt-, Sperr- und Sonstige- Liste ausgelöst werden
Heat Map:	Visualisiert die Anzahl der Personen im Überwachungsbereich über einen bestimmten Zeitraum mit einem einfachen und benutzerfreundlichen Farbschema
Warteschlangen:	Zählt Personen in einem vordefinierten Bereich und misst die Servicezeit. Der Bereich, die maximale Personenzahl darin und die maximale Servicezeit können eingestellt werden
Ansammlungen:	Zählt Personen in einem vordefinierten Bereich. Der Bereich und die maximale Personenzahl darin kann eingestellt werden
Sabotageschutz:	Änderung der Bildszene, Bildunschärfe, plötzliches Ansteigen/ Abfallen des Geräuschpegels oder Audioverlust.
Grenzen intelligenter Funktionen:	Einige Funktionen sind nur verfügbar, wenn sie von der angeschlossenen Kamera unterstützt werden. Einige Funktionen sind durch die Anzahl der unterstützten Kanäle begrenzt.
Ereignisquelle:	Bewegung, KI-Funktionen, Videoverlust, Netzwerkunterbrechung, Videosabotage, HDD voll, HDD-Fehler, Audiodetektion und Alarめingänge
Ereignis Aktion:	E-Mail senden, Alarmkontakt auslösen, Push-Benachrichtigung für GSVM App und C-WERK, auf FTP/Cloud hochladen, Videoaufzeichnung und/oder Einzelbildaufnahme auslösen, Nachricht auf dem Bildschirm anzeigen, PTZ-Verknüpfung, Sprachansage, Summer

Standards

Normen:	CE, EAC, FCC, RoHS konform
Standard:	ONVIF (Profil S, Profil G, Profil T), ISAPI
MTBF bei 25° C:	>60.000 Stunden

Umgebung

Betriebstemperatur:	-10 °C ~ +50 °C (+14°F ~ + 122°F)
Rel. Luftfeuchte:	weniger als 90%

Elektrisch

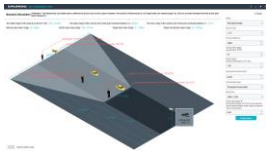
Versorgungsspannung:	2 x 230/240 VAC, 50Hz / 60Hz redundantes Netzteil
Leistungsaufnahme:	≤ 8 W ohne Festplatte

Mechanisch

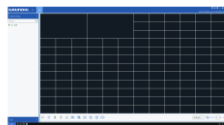
Abmessungen:	440 × 460 × 149 mm (17.3 × 18.11 × 5.87 inch)
Gewicht:	12200 g (2,9 lb)

Verpackung

Paketabmessungen:	605 x 585 x 260 mm (23,8 x 23 x 10,2 inch)
Paketgewicht:	14700 g (32,4 lbs)
Verpackungseinheit:	1

Zubehör

GU-SW-INST-TOOL



GU-SW-VMS



GU-SW-IP-FINDER



GU-SW-PLAYER



GD-HW-HDD-2TB



GD-HW-HDD-4TB



GD-HW-HDD-6TB



GD-HW-HDD-8TB



GD-HW-HDD-10TB

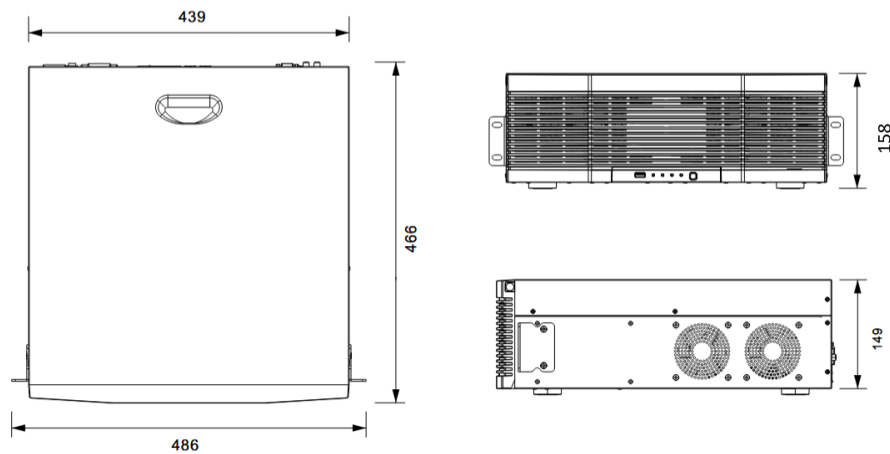


GD-HW-HDD-12TB



GD-HW-HDD-14TB

Abmessungen



Smart Line

Neben der gewohnten Zuverlässigkeit bietet die SMART-Produktlinie von GRUNDIG Security zahlreiche Bildanalysefunktionen, unterstützt durch künstliche Intelligenz (KI). Nutzen Sie beispielsweise die LPR-Funktion, um Nummernschilder zu erkennen, oder die Gesichtserkennung, um Personen zu identifizieren. Oder reduzieren Sie die Anzahl von Fehlalarmen, indem Sie Objekte als 'Fahrzeug', 'Person' oder 'Anderes' klassifizieren. Die SMART-Kameras von GRUNDIG Security sind in der Lage, Personen in Menschenmengen zu erkennen, die Anzahl der Köpfe zu zählen und die Länge von Warteschlangen, z. B. im Kassenbereich zu bestimmen. Dadurch helfen sie Ihnen, Ihre Ressourcen optimal einzusetzen. Sie informieren Sie auch, wenn unbefugte Personen vordefinierte Linien überschreiten oder bestimmte Bereiche betreten.

Garantie

Für alle Kameras der Produktlinien „SMART“, „PRO“ und „PREMIUM“ gilt eine verlängerte Garantiezeit von 5 Jahre auf elektronische Teile, mechanischer Verschleiß an beweglichen Teilen ist nicht inbegriffen. Bitte beachten Sie unsere Allgemeine Lieferbedingungen.

Umweltfreundliche Verpackung

Unsere umweltfreundliche Verpackung mit weniger Farbdruck besteht zu 100 % aus recycelbarem Material. Um Ressourcen zu schonen, stehen Ihnen unsere ausführlichen Bedienungsanleitungen online zum Download zur Verfügung. Die den Geräten beiliegenden Kurzanleitungen sind auf 100 % Recyclingpapier gedruckt.