



Kategoria: Samodzielny NVR - IP - Rejestrator

Numer artykułu: GU-RN-CP8864N

EAN CODE: 4260573067008

## SMART

Linia produktów SMART oferuje kompleksowe pokrycie nowoczesnych systemów wideo z zaawansowaną analizą AI i oferuje rozwiązania dla różnych obszarów zastosowań.

## Przegląd najważniejszych funkcji

### H.265pro+



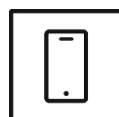
H.265pro+ opiera się na standardowym formacie H.265/High Efficiency Video Coding (HEVC). W przypadku H.265pro+ jakość wideo jest zbliżona do jakości H.265/HEVC, ale wymagana przepustowość transmisji i pojemność pamięci zmniejsza się ze względu na kluczowe technologie.

### Klasyfikacja obiektów



Technologia ta wykorzystuje wysoce zaawansowany algorytm głębokiego uczenia się, który potrafi rozpoznać, czy alarm został wywołany przez człowieka, pojazd czy inny obiekt.

### Aplikacja na smartfona



Aplikacja mobilna została stworzona, aby ułatwić operatorom skuteczne zdalne sterowanie i zarządzanie systemami wideo w dowolnym momencie. Umożliwia podgląd obrazu na żywo, odtwarzanie zarejestrowanych danych wideo oraz odbieranie zdalnych powiadomień.

### Deep Learning



Deep Learning inspirowany jest złożoną strukturą ludzkiego mózgu. Ta innowacyjna metoda pozwala na przetwarzanie informacji i wykonywanie odpowiednich działań w oparciu o analizę.

## Cechy

- Wiele inteligentnych funkcji: głębokie uczenie rozróżniające ludzi i pojazdy, wykrywanie przekroczenia linii, wtargnięcia, długości kolejki, gęstości tłumu, zagubionych obiektów i wyświetlanie mapy ciepła. rozpoznawanie tablic rejestracyjnych, twarzy, w tym list dozwolonych i zablokowanych. liczenie różnych obiektów.
- Tryb Hot Spare - pracuje jako pracy awaryjnej serwera na inny NVR
- RAID konfigurowalne
- Nagranie wideo z systemem NAS i Lokalnego HDD

## Zgodny z NDAA

Linia SMART firmy GRUNDIG Security jest w pełni zgodna z ustawą National Defense Authorization Act (NDAA), która zabrania amerykańskim agencjom federalnym i ich partnerom używania sprzętu lub usług do nadzoru wideo i telekomunikacyjnego niektórych chińskich firm. To prawo stanowi część ustawy Johna S. McCaina NDAA i obowiązuje od sierpnia 2020 r. Dzięki naszej linii produktów SMART możesz mieć pewność, że Twój system bezpieczeństwa jest zgodny z tym ważnym rozporządzeniem. Nasze produkty spełniają najwyższe standardy jakości i niezawodności, zapewniając bezpieczeństwo potrzebne do ochrony Twojego majątku i personelu.

## Dane techniczne GU-RN-CP8864N

<b>Wideo</b>	
Wejścia IP:	64 kanałów
Strefy prywatności:	wiele stref (min. 4), w zależności od kamery
<b>Nagrywanie / odtwarzanie</b>	
Nagrywanie pasma:	640 Mbit/s
Pasma wychodzące:	640 Mbit/s
Rozdzielczość nagrywania:	12 MPx, 8 MPx, 5 MPx, 3 MPx, 1080P, 960P, 720P
Tryb nagrywania:	Ciągłe, zdarzenie alarmowe, ruch, utrata sygnału, harmonogram
Tryb wyszukiwania:	Data, czas, zdarzenie alarmowe, ruch, szukanie kopii zapasowej
Inteligentne wyszukiwanie:	Wyszukiwanie osób, pojazdów silnikowych, pojazdów niezmotoryzowanych, wtargnięcia i przekroczenia linii, miniatur, tagów, twarzy i charakterystyk, frekwencji, częstotliwości odwiedzin i tablic rejestracyjnych
Odtwarzanie:	Synchroniczne odtwarzanie maks. 16 kamer
Ilość klatek:	4K: 240 kl/s, 4MPx: 480 kl/s, 2MPx: 960 kl/s
<b>Audio</b>	
Kompresja audio:	G.711
Detekcja dźwięku:	Wykrywa nietypowe odgłosy: szczekanie psów, płacz niemowląt, strzały, nagły wzrost i spadek dźwięku
<b>Ogólne</b>	
Zewnętrzna kopia:	HDD USB, pamięć USB, sieć
Maks. pojemność archiwum:	Do 18 TB pojemności dla każdego dysku twardego (klasa Enterprise)
Języki:	czeski, holenderski, angielski, fiński, francuski, niemiecki, włoski, portugalski, hiszpański, rosyjski, turecki, polski
Obsługa plików dziennika zdarzeń:	Zdarzenia, makra, zmiany, działania użytkownika
Sterowanie PTZ:	Obrót, pochylenie, przybliżanie, ustawienie i wywołanie presetu
Pojemność wewnętrznej pamięci masowej:	Nie
Akcesoria w zestawie:	Mysz, kabel sata, zestaw do montażu w szafie 19-calowej
<b>Sieć</b>	
Liczba użytkowników:	Do 32, 20 jednocześnie
Funkcje:	Automatyczne wykrywanie podłączonych urządzeń w sieci, monitorowanie w czasie rzeczywistym, synchroniczne odtwarzanie nagrań wideo z wielu kamer, odtwarzanie według osi czasu, szybkie, wolne, do przodu i do tyłu, wielow. poziomowe uprawnienia użytkownika,
Kompresja wideo:	H.264, H.264+, H.265, H.265+
Bezpieczeństwo cybernetyczne:	Różne poziomy hasła, ochrona hasłem, monit o zmianę hasła przy pierwszym uruchomieniu, skomplikowane hasło, szyfrowanie HTTPS, uwierzytelnianie skrótowe dla HTTP/HTTPS, filtr adresów IP, uwierzytelnianie WSSE i skrótowe dla ONVIF, RTP/RTSP przez HTTPS, us

<b>Sieć</b>	
Zdalne połączenia:	32
Metoda strumieniowania:	Unicast, Multicast
<b>Połączenia</b>	
Raid:	RAID 0, RAID 1, RAID 5, RAID 6, RAID 10
Wyjście HDMI:	HDMI1, 2 & 3: 3840 x 2160 (EDID/4K), 2560 x 1440, 1920 x 1080, 1440 x 900, 1280 x 1024, 1280 x 720, 1024 x 768 HDMI4: 1920 x 1080, 1440 x 900, 1280 x 1024, 1280 x 720, 1024 x 768
Wejście / wyjście audio:	1x wejście audio i 1x wyjście audio
Wejście / wyjście alarmowe:	16/4
Miejsce na dyski:	8 x SATA III, 1x eSATA
Interfejs sieciowy:	2x 100, 1000 Base T, TX (RJ-45)
Interfejsy szeregowo:	Panel przedni: 1x USB 2,0, Panel tylny: 2x USB 3.0, 1x RS-485, 1x RS-232
<b>Inteligentne funkcje</b>	
Wykrywanie ruchu:	Można regulować, czy mają być wykrywane osoby, pojazdy silnikowe lub niezmotoryzowane, czy tylko ruchy. Obszar wykrywania i czułość można również regulować.
Wykrywanie osób i pojazdów:	Możliwość regulacji, czy mają być wykrywane osoby, pojazdy silnikowe czy niezmotoryzowane.
Detekcja intruzów:	Ludzie, pojazdy silnikowe lub pojazdy niezmotoryzowane, wjeżdżają, wyjeżdżają lub jeżdżą po predefiniowanym wirtualnym obszarze, obsługiwane są do 4 reguł
Skrzyżowanie linii:	Ludzie, pojazdy silnikowe lub pojazdy niezmotoryzowane przekraczają wcześniej zdefiniowaną wirtualną linię, obsługiwane są do 4 reguł
Zabranie obiektu:	Wykrywa porzucone lub zagubione obiekty na wstępnie zdefiniowanym, regulowanym obszarze. W takim przypadku powiadomienie lub sygnał alarmowy jest wysyłane automatycznie i w czasie rzeczywistym.
Zliczanie obiektów:	Osoby, pojazdy silnikowe, pojazdy niezmotoryzowane lub inne ruchy są liczone podczas przekraczania wirtualnej linii, a wynik jest wyświetlany na ekranie w czasie rzeczywistym
Detekcja twarzy:	Ludzka twarz jest rozpoznawana na obrazie i może wywołać zdarzenie
Rozpoznawanie twarzy:	Wykrywa i rozpoznaje twarze, porównując je z zapisanymi obrazami portretowymi. Zdarzenia mogą być wyzwalane przez listy Dozwolone, Zablokowane i Inne
Rozpoznawanie tablic rejestracyjnych:	Wykrywa i rozpoznaje tablice rejestracyjne samochodów. Funkcja importu-eksportu danych, akcje mogą być uruchamiane za pomocą listy dozwolonych, zablokowanych i innych
Mapy ciepła:	Wizualizuje liczbę osób w monitorowanym obszarze w określonym czasie za pomocą prostego i przyjaznego dla użytkownika schematu kolorów
Wykrywanie długości kolejki:	Liczy osoby w określonym obszarze i mierzy czas obsługi. Można ustawić obszar, maksymalną liczbę osób w nim i maksymalny czas obsługi
Wykrywanie gęstości tłumu:	Liczy osoby w określonym obszarze. Można ustawić obszar i maksymalną liczbę osób w nim
Sabotaż:	Detekcja zmiany obserwowanej sceny, utrata ostrości, nagłego wzrostu lub spadku głośności audio i braku audio
Granice inteligentnych funkcji:	Niektóre funkcje są dostępne tylko wtedy, gdy są obsługiwane przez podłączoną kamerę. Niektóre funkcje są ograniczone liczbą obsługiwanych kanałów.
Źródło zdarzenia:	Ruch, funkcje AI, utrata wideo, przerwanie sieci, sabotaż wideo, pełny dysk twardego, błąd dysku twardego, wykrywanie dźwięku i wejścia alarmowe
Akcja na zdarzenie:	Wysyłanie wiadomości e-mail, wyzwalanie wyjścia alarmowego, powiadomienia push dla aplikacji GSVM i C-WERK, przesyłanie do FTP/chmury, wyzwalanie nagrywania wideo i/lub przechwytywania obrazu, wyświetlanie wiadomości na ekranie, połączenie PTZ, monit głośności
<b>Zatwierdzenia</b>	
Regulacja:	CE, EAC, FCC, RoHS
Standard:	ONVIF (Profile S, Profile G, Profile T), ISAPI, SDK
MTBF dla 25° C:	>60 000 godzin

**Środowiskowy**

Temperatura pracy:	-10°C ~ +50°C (+14°F ~ + 122°F)
Wilgotność:	mniej niż 90%

**Elektryczny**

Napięcie zasilania:	100 ~ 240 V AC, 50Hz / 60Hz
Pobór mocy:	≤ 8 W bez dysku twardego

**Mechaniczny**

Wymiary:	440 × 460 × 89 mm (17.3 × 18.11 × 3.5 cali)
Waga:	7500 g (16,5 lb)

**Pakowanie**

Wymiary opakowania:	555 x 535 x 210 mm (21,9 x 21,1x 8,3 cali)
Waga paczki:	9000 g (19,8 lbs)
Jednostka opakowaniowa:	1

**Akcesoria**

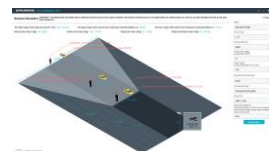
GD-HW-HDDE-18TB



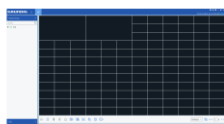
GD-HW-HDDE-14TB



GD-HW-HDDE-10TB



GU-SW-INST-TOOL



GU-SW-VMS



GU-SW-IP-FINDER



GU-SW-PLAYER



GD-HW-HDD-16TB



GD-HW-HDD-2TB



GD-HW-HDD-4TB



GD-HW-HDD-6TB



GD-HW-HDD-8TB



GD-HW-HDD-10TB



GD-HW-HDD-12TB



GD-HW-HDD-14TB

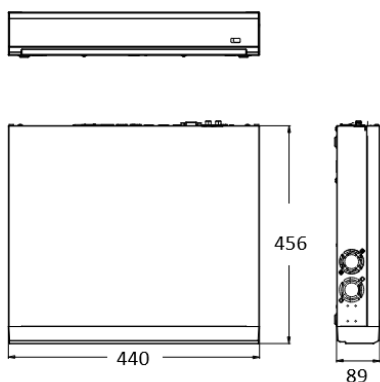


GD-HW-HDD-18TB



GU-KB-AP4450M

## Wymiary



## Smart Line

Oprócz zwykłej niezawodności, linia produktów SMART firmy GRUNDIG Security oferuje liczne funkcje analizy obrazu, wspierane przez sztuczną inteligencję (AI). Na przykład użyj funkcji LPR do rozpoznawania tablic rejestracyjnych lub rozpoznawania twarzy do identyfikacji osób. Lub zmniejsz liczbę fałszywych alarmów, klasyfikując obiekty jako „Pojazd”, „Osoba” lub „Inny”. Kamery SMART firmy GRUNDIG Security są w stanie wykryć osoby w tłumie, policzyć liczbę głów oraz zmierzyć długość kolejek m.in. B. do ustalenia w strefie kasowej. W ten sposób pomagają optymalnie wykorzystać posiadane zasoby. Informują również, jeśli nieupoważnione osoby przekroczą wyznaczone linie lub wejdą na określone obszary.

## Opakowanie przyjazne dla środowiska

Nasze przyjazne dla środowiska opakowania z mniej kolorowym nadrukiem są wykonane z materiału w 100% nadającego się do recyklingu. Aby zaoszczędzić zasoby, nasze szczegółowe instrukcje obsługi są dostępne do pobrania online. Skrócone instrukcje obsługi dostarczane z urządzeniami są drukowane na papierze pochodzącym w 100% z recyklingu.