



Категория: Автономный сетевой видеорегистратор - IP - Видеорегистратор
Код товара: GU-RN-CP8232N
Код EAN:: 4260573066995

SMART

Линейка продуктов SMART предлагает комплексный охват современных видеосистем с расширенным анализом искусственного интеллекта.

Основные моменты

H.265pro+



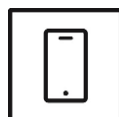
H.265pro+ использует стандартный формат H.265/High Efficiency Video Coding (HEVC), но может похвастаться передовыми технологиями, которые позволяют уменьшить необходимую полосу пропускания передачи.

Классификация объектов



Использует алгоритм глубокого обучения, который может определить, была ли тревога вызвана человеком, транспортным средством или каким-либо другим объектом.

Приложение для смартфона



Мобильное приложение было разработано, чтобы помочь операторам эффективно контролировать и управлять видеосистемами удаленно и в любое время.

Глубокое обучение



Этот инновационный метод позволяет обрабатывать информацию и выполнять соответствующие действия на основе искусственного интеллекта.

Функции

- Множество интеллектуальных функций: глубокое обучение, позволяющее различать людей и транспортные средства, обнаружение пересечения линии, вторжения, длины очереди, плотности скопления людей, потерянных предметов и отображения тепловой карты. распознавание номеров, лиц, включая разрешенные и заблокированные списки. подсчет различных объектов.
- Управляется локально с помощью USB-мыши или удаленно через Ethernet-соединение с CMS, веб-страницей и смартфоном
- NDAA-совместимый
- Запись видео с помощью NAS и на локальный жесткий диск
- Резервное копирование на USB-накопитель

Спецификация GU-RN-CP8232N

Видео	
IP-входы:	32 канала
Запись / Воспроизведение	
Скорость записи:	320 Мбит/с
Скорость исходящего потока:	320 Мрbs
Разрешение записи:	12 Мп, 8 Мп, 5 Мп, 3 Мп, 1080P, 960P, 720P
Режимы записи:	Непрерывно, по тревоге, по движению, при потере видеосигнала, по расписанию
Режимы поиска:	Дата/время, тревожное событие, движение, поиск в резервной копии
Умный поиск:	Поиск людей, моторизованные транспортные средства, немоторизованные транспортные средства, вторжение и пересечение линии, эскизы, теги, лица и характеристики, посещаемость, частота посещений и номерные знаки
Воспроизведение:	Синхронное воспроизведение до 16 камер
Частота кадров:	4К: 120 кадров в секунду, 4MP: 240 кадров в секунду, 2 МП: 480 кадров в секунду
Аудио	
Аудиокомпрессия:	G.711
Детекция звуков:	Обнаруживает необычные звуки: лай собак, плач младенцев, выстрелы, резкое увеличение и уменьшение звука
Программное обеспечение	
Резервное копирование:	USB HDD, USB memory, Сеть
Объем архива:	Емкость каждого жесткого диска до 12 ТБ
Языки:	английский, немецкий, французский, испанский, португальский, итальянский, русский, турецкий
Управление PTZ:	Панорамирование, наклон, масштабирование, предустановка и вызов
Жесткие диски в комплекте:	Нет
Аксессуары в комплекте:	Мышь, внешний блок питания, кабель sata, комплект для монтажа в 19-дюймовую стойку
Сеть	
Количество клиентов:	До 20 одновременно
Видеокомпрессия:	H.264, H.264+, H.265, H.265+, MJPEG
Метод трансляции :	Unicast, multicast
Кибер-безопасности:	Различные уровни пароля, защита паролем, сложный пароль, шифрование HTTPS, дайджест-аутентификация для HTTP/HTTPS, фильтр IP-адресов, WSSE и дайджест-аутентификация для ONVIF, RTP/RTSP через HTTPS, контроль времени ожидания, журнал аудита безопасности, TLS 1.0, TLS 1.1 и TLS 1.2, TLS 1.2 с обновленными наборами шифров, включая шифрование AES 256, защиту от задержки грубой силы, подписанную прошивку.
Удаленное подключение:	32
Интерфейсы ввода / вывода	
Выходы HDMI:	HDMI1: 3840 x 2160 (30Hz, 4K), 2560x1440 (60Hz, 2K) 1920 x 1080, 1600x1200, 1280 x 1024, 1280 x 720, 1024 x 768 (60Hz)
Выходы VGA:	1920 x 1080, 1440 x 900, 1280 x 1024, 1280 x 720, 1024 x 768
Аудио вход/выход:	1 канал аудиовход, 1 канал аудиовыход
Тревожный вход/выход:	16/1
Отсек жестких дисков:	4 x SATA III, 1 x eSATA
Сетевые интерфейсы:	2x RJ45 Gbit LAN
Интерфейсы:	Фронтальная панель: 1 USB 2.0, задняя панель: 1 USB 3.0 + 1 x USB2.0 + 1 x RS485

Интеллектуальные функции

Обнаружение плотности скопления людей:	Подсчитывает людей в заранее определенной области. Площадь и максимальное количество людей в ней можно установить
Детектор лиц:	Человеческое лицо распознается на изображении и может вызвать событие
Распознавание лиц:	Обнаруживает и распознает лица, сравнивая их с сохраненными портретными изображениями. Действия могут быть инициированы через список разрешенных и заблокированных
Тепловая карта:	Визуализирует количество людей в зоне наблюдения за определенный период времени с помощью простой и удобной цветовой схемы.
Детекция вторжения:	Люди, моторизованные транспортные средства или немоторизованные транспортные средства, въезжающие, выезжающие или проезжающие через предопределенную виртуальную область, поддерживается до 4 правил.
Распознавание номерных знаков:	Обнаруживает и распознает автомобильные номера. Функция импорта-экспорта данных, действия могут быть запущены через разрешенный, заблокированный и другой список
Подсчет объектов:	Люди, моторизованные транспортные средства, немоторизованные транспортные средства или другие движения подсчитываются при пересечении виртуальной линии, и результат отображается на экране в режиме реального времени.
Лересечения линии:	Люди, моторизованные или немоторизованные транспортные средства пересекают заданную виртуальную линию, поддерживается до 4 правил.
Детектор исчезновения объекта:	Обнаруживает в пределах заданной, регулируемой области объекты, которые изначально были размещены в определенном месте, а затем удалены, а также объекты, оставленные там
Обнаружение людей и транспортных средств:	Регулируется, должны ли быть обнаружены люди, моторизованные или немоторизованные транспортные средства.
Определение длины очереди:	Подсчитывает людей в заранее определенной области и измеряет время обслуживания. Площадь, максимальное количество людей в ней и максимальное время обслуживания могут быть установлены
Детекция движения:	Настраивается, должны ли быть обнаружены люди, моторизованные или немоторизованные транспортные средства или только движения. Зона обнаружения и чувствительность также могут быть отрегулированы.
Защита от несанкционированного вмешательства:	Обнаружение изменения сцены, внезапного изменения громкости звука, тишины, дефокусировки
Ограничения интеллектуальных функций:	Некоторые функции доступны только в том случае, если они поддерживаются подключенной камерой. Некоторые функции ограничены количеством поддерживаемых каналов.
Типы событий:	Движение, функции AI, потеря видео, прерывание сети, несанкционированный доступ к видео, переполнение жесткого диска, ошибка жесткого диска, обнаружение звука и тревожные входы
Действие по событию:	Отправка электронной почты, запуск тревожного выхода, push-уведомление для приложения GSVM и C-WERK, загрузка на FTP/облако, запуск видеозаписи и/или захвата изображения, отображение сообщения на экране, привязка PTZ, голосовая подсказка, зуммер

Сертификаты

Соответствие стандартам:	CE, EAC, FCC, RoHS
Поддержка стандартов:	ONVIF (Profile S, Profile G, Profile T), ISAPI

Условия эксплуатации

Рабочая температура:	От -10 до +50 °C
Влажность:	Не более 90%, без конденсата

Питание

Источник питания:	12 В DC, в комплекте блок питания 100–240 В AC, 50/60 Гц
-------------------	--

Питание

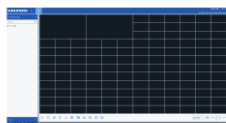
Мощность: До 12 Вт без жесткого диска

Механические характеристики

Габаритные размеры: 378 × 326 × 66 мм

Масса: 2280 г

Аксессуары



GU-SW-VMS



GU-SW-IP-FINDER



GU-SW-PLAYER



GD-HW-HDD-2TB



GD-HW-HDD-4TB



GD-HW-HDD-8TB



GD-HW-HDD-10TB



GD-HW-HDD-12TB



GU-KB-AP4450M

Wymiary

