



Kategoria: Samodzielny NVR - IP - Rejestrator

Numer artykułu: GU-RN-CP8232N

EAN CODE: 4260573066995

## SMART

Linia produktów SMART oferuje kompleksowe pokrycie nowoczesnych systemów wideo z zaawansowaną analizą AI i oferuje rozwiązania dla różnych obszarów zastosowań.

## Przegląd najważniejszych funkcji

### H.265pro+



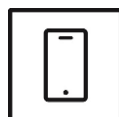
H.265pro+ opiera się na standardowym formacie H.265/High Efficiency Video Coding (HEVC). W przypadku H.265pro+ jakość wideo jest zbliżona do jakości H.265/HEVC, ale wymagana przepustowość transmisji i pojemność pamięci zmniejsza się ze względu na kluczowe technologie.

### Klasyfikacja obiektów



Technologia ta wykorzystuje wysoce zaawansowany algorytm głębokiego uczenia się, który potrafi rozpoznać, czy alarm został wywołany przez człowieka, pojazd czy inny obiekt.

### Aplikacja na smartfona



Aplikacja mobilna została stworzona, aby ułatwić operatorom skuteczne zdalne sterowanie i zarządzanie systemami wideo w dowolnym momencie. Umożliwia podgląd obrazu na żywo, odtwarzanie zarejestrowanych danych wideo oraz odbieranie zdalnych powiadomień.

### Deep Learning



Deep Learning inspirowany jest złożoną strukturą ludzkiego mózgu. Ta innowacyjna metoda pozwala na przetwarzanie informacji i wykonywanie odpowiednich działań w oparciu o analizę.

## Cechy

- Wiele inteligentnych funkcji: głębokie uczenie rozróżniające ludzi i pojazdy, wykrywanie przekroczenia linii, wtargnięcia, długości kolejki, gęstości tłumu, zagubionych obiektów i wyświetlanie mapy ciepła. rozpoznawanie tablic rejestracyjnych, twarzy, w tym list dozwolonych i zablokowanych. liczenie różnych obiektów.
- Kontrolowane lokalnie przez mysz USB lub zdalnie przez połączenie Ethernet z CMS, stroną internetową i smartfonem
- Zgodny z NDAA
- Nagranie wideo z systemem NAS i Lokalnego HDD
- Nagrane pliki kopii zapasowych za pomocą urządzenia USB

## Dane techniczne GU-RN-CP8232N

## Wideo

Wejścia IP: 32 kanały

## Nagrywanie / odtwarzanie

Nagrywanie pasma: 320 Mbit/s

Pasma wychodzące: 320 Mpbs

Rozdzielczość nagrywania: 12 MPx, 8 MPx, 5 MPx, 3 MPx, 1080P, 960P, 720P

Tryb nagrywania: Ciągłe, zdarzenie alarmowe, ruch, utrata sygnału, harmonogram

Tryb wyszukiwania: Data, czas, zdarzenie alarmowe, ruch, szukanie kopii zapasowej

Inteligentne wyszukiwanie: Wyszukiwanie osób, pojazdów silnikowych, pojazdów niezmotoryzowanych, wtargnięcia i przekroczenia linii, miniatur, tagów, twarzy i charakterystyk, frekwencji, częstotliwości odwiedzin i tablic rejestracyjnych

Odtwarzanie: Synchroniczne odtwarzanie maks. 16 kamer

Ilość klatek: 4K: 120 kl/s, 4MPx: 240 kl/s, 2MPx: 480 kl/s

## Audio

Kompresja audio: G.711

Detekcja dźwięku: Wykrywa nietypowe odgłosy: szczekanie psów, płacz niemowląt, strzały, nagły wzrost i spadek dźwięku

## Ogólne

Zewnętrzna kopia: HDD USB, pamięć USB, sieć

Maks. pojemność archiwum: Do 12 TB pojemności dla każdego dysku twardego

Języki: Angielski, niemiecki, francuski, hiszpański, portugalski, włoski, rosyjski, turecki

Sterowanie PTZ: Obrót, pochylenie, przybliżanie, ustawienie i wywołanie presetu

Pojemność wewnętrznej pamięci masowej: Nie

Akcesoria w zestawie: Mysz, zasilacz zewnętrzny, kabel sata, zestaw do montażu w szafie 19-calowej

## Sieć

Liczba użytkowników: Do 20 jednocześnie

Kompresja wideo: H.264, H.264+, H.265, H.265+, MJPEG

Metoda strumieniowania: Unicast, Multicast

Bezpieczeństwo cybernetyczne: Różne poziomy hasła, ochrona hasłem, skomplikowane hasło, szyfrowanie HTTPS, uwierzytelnianie skrótem dla HTTP/HTTPS, filtrowanie adresów IP, WSSE i uwierzytelnianie skrótem dla ONVIF, RTP/RTSP przez HTTPS, ustawienia limitu czasu kontroli, dziennik audyt

Zdalne połączenia: 32

## Połączenia

Wyjście HDMI: HDMI1: 3840 x 2160 (30Hz, 4K), 2560x1440 (60Hz, 2K) 1920 x 1080, 1600x1200, 1280 x 1024, 1280 x 720, 1024 x 768 (60Hz)

Wyjścia VGA: 1920 x 1080, 1440 x 900, 1280 x 1024, 1280 x 720, 1024 x 768

Wejście / wyjście audio: 1x wejście audio i 1x wyjście audio

Wejście / wyjście alarmowe: 16/1

Miejsce na dyski: 4 x SATA III, 1x eSATA

Interfejs sieciowy: 2x RJ45 Gbit LAN

Interfejsy szeregowo: Panel przedni: 1x USB 2,0, Panel tylny: 1x USB 3.0 + 1x USB2,0 + 1x RS485

## Inteligentne funkcje

Wykrywanie gęstości tłumu: Liczy osoby w określonym obszarze. Można ustawić obszar i maksymalną liczbę osób w nim

**Inteligentne funkcje**

Detekcja twarzy:	Ludzka twarz jest rozpoznawana na obrazie i może wywołać zdarzenie
Rozpoznawanie twarzy:	Wykrywa i rozpoznaje twarze, porównując je z zapisanymi obrazami portretowymi. Zdarzenia mogą być wyzwalane przez listy Dozwolone, Zablokowane i Inne
Mapy ciepła:	Wizualizuje liczbę osób w monitorowanym obszarze w określonym czasie za pomocą prostego i przyjaznego dla użytkownika schematu kolorów
Detekcja intruzów:	Ludzie, pojazdy silnikowe lub pojazdy niezmotoryzowane, wjeżdżają, wyjeżdżają lub jeżdżą po predefiniowanym wirtualnym obszarze, obsługiwane są do 4 reguł
Rozpoznawanie tablic rejestracyjnych:	Wykrywa i rozpoznaje tablice rejestracyjne samochodów. Funkcja importu-eksportu danych, akcje mogą być uruchamiane za pomocą listy dozwolonych, zablokowanych i innych
Zliczanie obiektów:	Osoby, pojazdy silnikowe, pojazdy niezmotoryzowane lub inne ruchy są liczone podczas przekraczania wirtualnej linii, a wynik jest wyświetlany na ekranie w czasie rzeczywistym
Skrzyżowanie linii:	Ludzie, pojazdy silnikowe lub pojazdy niezmotoryzowane przekraczają wcześniej zdefiniowaną wirtualną linię, obsługiwane są do 4 reguł
Zabranie obiektu:	Wykrywa w zdefiniowanym, regulowanym obszarze obiekty, które pierwotnie znajdowały się w określonej lokalizacji i zostały usunięte, a także obiekty, które tam pozostały
Wykrywanie osób i pojazdów:	Możliwość regulacji, czy mają być wykrywane osoby, pojazdy silnikowe czy niezmotoryzowane.
Wykrywanie długości kolejki:	Liczy osoby w określonym obszarze i mierzy czas obsługi. Można ustawić obszar, maksymalną liczbę osób w nim i maksymalny czas obsługi
Wykrywanie ruchu:	Można regulować, czy mają być wykrywane osoby, pojazdy silnikowe lub niezmotoryzowane, czy tylko ruchy. Obszar wykrywania i czułość można również regulować.
Sabotaż:	Detekcja zmiany obserwowanej sceny, utrata ostrości, nagłego wzrostu lub spadku głośności audio i braku audio
Granice inteligentnych funkcji:	Niektóre funkcje są dostępne tylko wtedy, gdy są obsługiwane przez podłączoną kamerę. Niektóre funkcje są ograniczone liczbą obsługiwanych kanałów.
Źródło zdarzenia:	Ruch, funkcje AI, utrata wideo, przerwanie sieci, sabotaż wideo, pełny dysk twardy, błąd dysku twardego, wykrywanie dźwięku i wejścia alarmowe
Akcja na zdarzenie:	Wysyłanie wiadomości e-mail, wyzwalanie wyjścia alarmowego, powiadomienia push dla aplikacji GSVM i C-WERK, przesyłanie do FTP/chmury, wyzwalanie nagrywania wideo i/lub przechwytywania obrazu, wyświetlanie wiadomości na ekranie, połączenie PTZ, monit gło

**Zatwierdzenia**

Regulacja:	CE, EAC, FCC, RoHS
Standard:	ONVIF (Profile S, Profile G, Profile T), ISAPI

**Środowiskowy**

Temperatura pracy:	-10°C ~ +50°C (+14°F ~ + 122°F)
Wilgotność:	mniej niż 90%

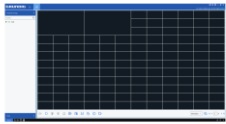
**Elektryczny**

Napięcie zasilania:	Zasilacz 12V DC w komplecie
Pobór mocy:	≤ 12 W bez dysku twardego

**Mechaniczny**

Wymiary:	378 × 326 × 66 mm (14,9 × 12,8 × 2,6 cali)
Waga:	2280 g (5,03 lb)

**Akcesoria**



GU-SW-VMS



GU-SW-IP-FINDER



GU-SW-PLAYER



GD-HW-HDD-2TB



GD-HW-HDD-4TB



GD-HW-HDD-8TB



GD-HW-HDD-10TB



GD-HW-HDD-12TB



GU-KB-AP4450M

## Wymiary

---