



Catégorie: Autonome - IP - Enregistreur

Réfèrence: GU-RN-CP8232N

CODE EAN: 4260573066995

**SMART**

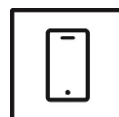
La gamme de produits SMART offre une couverture complète des systèmes vidéo modernes avec une analyse avancée de l'IA et propose des solutions pour divers domaines d'application.

**Points forts****H.265pro+**

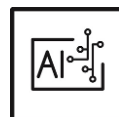
H.265pro+ est basé sur le format standard H.265/Codage vidéo haute efficacité (HEVC). Avec H.265pro+, la qualité vidéo est proche de celle du H.265/HEVC, mais réduit la bande passante de transmission et la capacité de stockage requises en raison des technologies clés.

**Classification des objets**

Cette technologie utilise un algorithme d'apprentissage profond très avancé qui permet de déterminer si l'alarme a été déclenchée par un humain, un véhicule ou un autre objet.

**Application pour smartphone**

L'application mobile a été développée pour aider les opérateurs à contrôler et gérer efficacement les systèmes vidéo à distance, à tout moment. Il permet la visualisation d'images en direct, la lecture de données vidéo enregistrées et la réception de notifications à distance.

**Deep Learning**

Le Deep Learning s'inspire de la structure complexe du cerveau humain. Cette méthode innovante permet de traiter les informations et d'effectuer les actions correspondantes basées sur l'analyse.

**Caractéristiques**

- De nombreuses fonctions intelligentes : apprentissage profond distinguant l'homme des véhicules, détection de franchissement de ligne, d'intrusion, de longueur de file d'attente, de densité de foule, d'objets perdus et d'affichage de la carte thermique. reconnaissance des plaques d'immatriculation, des visages, y compris des listes autorisées et bloquées. comptage des différents objets.
- Contrôlé localement par souris USB ou à distance via une connexion Ethernet avec CMS, page Web et smartphone
- Conforme à la NDAA
- Enregistrement Vidéo sur serveur NAS et Disque dur local
- Sauvegarde sur périphérique USB

## Specification GU-RN-CP8232N

### Vidéo

Entrée(s) IP: 32 voies

### Enregistrement / lecture

Bande passante d'enregistrement: 320 Mbit/s

Bande passante sortante: 320 Mpbs

Résolution d'enregistrement: 12 MP, 8 MP, 5 MP, 3 MP, 1080P, 960P, 720P

Mode d'enregistrement: Continue, Evénement d'alarme, Mouvement, Perte vidéo, Programmation

Mode recherche: Date/heure, événements alarmes, mouvement, recherche sauvegarde

Fonction de recherche intelligente: Recherche de personnes, véhicules motorisés, véhicules non motorisés, intrusion et franchissement de ligne, vignettes, tags, visages et caractéristiques, fréquentation, fréquence de visite et plaques d'immatriculation

Lecture: Relecture synchronisée de 16 caméras max.

Taux de trame: 4K: 120 ips, 4MP: 240 ips, 2MP: 480 ips

### L'audio

Compression audio: G.711

Audio détection: Détecte les bruits inhabituels : aboiements de chiens, pleurs de bébés, coups de feu, augmentation et diminution soudaines du son

### Général

Sauvegarde externe: USB HDD, Memoire USB, réseau numérique

Capacité max. de stockage: Jusqu'à 12 TB capacité pour chaque disque dur

Langues: Anglais, allemand, français, espagnol, portugais, italien, russe, turc

Contrôle PTZ: Panoramique, inclinaison, zoom, préréglage défini et appel

Stockage de base interne: Sans

Accessoires Inclus: Souris, alimentation externe, câble sata, kit de montage en rack 19 pouces

### Réseau

Nombre de clients: Jusqu'à 20 simultanément

Compression vidéo: H.264, H.264+, H.265, H.265+, MJPEG

Méthode de streaming: TCP, UDP (Unicast, Multicast)

Cyber-sécurité: Différents niveaux de mot de passe, protection par mot de passe, mot de passe compliqué, cryptage HTTPS, authentification Digest pour HTTP/HTTPS, filtre d'adresse IP, WSSE et authentification Digest pour ONVIF, RTP/RTSP sur HTTPS, paramètres de temporisation de contrôle, journal d'audit de sécurité, TLS 1.0, TLS 1.1 & TLS 1.2, TLS 1.2 avec des suites de chiffrement mises à jour, y compris le cryptage AES 256, la protection contre les retards de force brute, le micrologiciel signé.

Connexions distantes: 32

### Connexions

Sortie(s) HDMI: HDMI1: 3840 x 2160 (30Hz, 4K), 2560x1440 (60Hz, 2K) 1920 x 1080, 1600x1200, 1280 x 1024, 1280 x 720, 1024 x 768 (60Hz)

Sortie(s) VGA: 1920 x 1080, 1440 x 900, 1280 x 1024, 1280 x 720, 1024 x 768

Entrées/Sorties audio: 1 voie audio input and 1 voie audio output

Entrée/sortie d'alarme: 16/1

Baie de disques durs: 4 x SATA III, 1 x eSATA

Interfaces réseau: 2x RJ45 Gbit LAN

**Connexions**

Interface série: Panneau avant: 1 × USB 2.0, panneau arrière: 1 × USB 3.0 + 1 × USB 2.0 + 1 × RS485

**Fonctions intelligentes**

Détection de densité de foule: Compte les personnes dans une zone prédéfinie. La zone et le nombre maximum de personnes qui s'y trouvent peuvent être définis

Détection faciale: Le visage humain est reconnu dans l'image et peut déclencher un événement

Reconnaissance Faciale: Détecte et reconnaît les visages en les comparant aux images de portrait stockées. Les événements peuvent être déclenchés par les listes Autorisé, Bloqué et Autre

Carte d'activité: Visualise le nombre de personnes dans la zone de surveillance sur une période de temps avec un jeu de couleurs simple et convivial

Détection d'intrusion: Les personnes, véhicules motorisés ou véhicules non motorisés, entrent, sortent ou roulent sur une zone virtuelle prédéfinie, jusqu'à 4 règles sont prises en charge

Reconnaissance de Plaques Minéralogiques: Détecte et reconnaît les plaques d'immatriculation des voitures. Fonction d'importation et d'exportation de données, les actions peuvent être déclenchées via la liste autorisée, bloquée et autre

Comptage d'objets: Les personnes, véhicules motorisés, véhicules non motorisés ou autres mouvements sont comptés lors du franchissement d'une ligne virtuelle et le résultat est affiché à l'écran en temps réel

Franchissement de ligne: Les personnes, les véhicules motorisés ou les véhicules non motorisés franchissent une ligne virtuelle prédéfinie, jusqu'à 4 règles sont prises en charge

Retrait d'objet: Détecte, dans une zone prédéfinie et ajustable, les objets initialement placés à un emplacement précis et qui ont été déplacés, ainsi que les objets qui y ont été laissés.

Détection de personnes et de véhicules: Réglable si des personnes, des véhicules motorisés ou non motorisés doivent être détectés.

Détection de la longueur de la file d'attente: Compte les personnes dans une zone prédéfinie et mesure le temps de service. La zone, le nombre maximum de personnes et le temps de service maximum peuvent être définis

Détection de mouvement: Réglable si des personnes, des véhicules motorisés ou non motorisés ou uniquement des mouvements doivent être détectés. La zone de détection et la sensibilité peuvent également être ajustées.

Autoprotection: Détection de changement de scène, détection d'augmentation / diminution subite du son, détection de perte audio, détection de défocalisation

Limites des fonctions intelligentes: Certaines fonctions ne sont disponibles que si elles sont prises en charge par la caméra connectée. Certaines fonctionnalités sont limitées par le nombre de chaînes prises en charge.

Sources d'événements: Mouvement, fonctions AI, perte vidéo, interruption du réseau, sabotage vidéo, disque dur plein, erreur de disque dur, détection audio et entrées d'alarme

Action sur événement: Envoyer un e-mail, déclencher une sortie d'alarme, une notification push pour l'application GSVM et C-WERK, télécharger sur FTP/Cloud, déclencher un enregistrement vidéo et/ou une capture d'image, afficher un message à l'écran, liaison PTZ, invite vocale, sonnerie

**Approbations**

Normes: CE, EAC, FCC, RoHS Conforme

Standard: ONVIF (Profile S, Profile G, Profile T), ISAPI

**Environnement**

Température d'utilisation: -10 °C ~ +50 °C (+14°F ~ +122°F)

Humidité: Moins que 90%, sans condensation

**Électrique**

Alimentation: 12 Vcc (adaptateur 230 vac fourni)

Consommation: ≤ 12 W sans disque dur

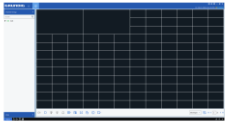
**Mécanique**

Dimensions: 378 × 326 × 66 mm (14,9 × 12,8 × 2,6 inch)

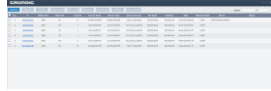
Poids: 2280 g (5,03 lb)

**Accessoires**

---



GU-SW-VMS



GU-SW-IP-FINDER



GU-SW-PLAYER



GD-HW-HDD-2TB



GD-HW-HDD-4TB



GD-HW-HDD-8TB



GD-HW-HDD-10TB



GD-HW-HDD-12TB



GU-KB-AP4450M

**Dimensions**

---