

32 Kanal Videorekorder GU-RN-CP8232N

GRUNDIG



Typ: Standalone NVR - IP - Rekorder
Artikelnummer: GU-RN-CP8232N
EAN CODE: 4260573066995



SMART

Die SMART-Produktlinie bietet viele Funktionen mit fortschrittlicher KI-Analyse und ermöglicht Lösungen für verschiedene Anwendungsbereiche.

Highlights

H.265pro+



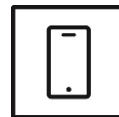
H.265pro+ basiert auf dem Standardformat H.265/High Efficiency Video Coding (HEVC). Mit H.265pro+ kommt die Videoqualität der von H.265/HEVC nahe, reduziert jedoch aufgrund von Schlüsseltechnologien die erforderliche Übertragungsbandbreite und Speicherkapazität.

Objektklassifizierung



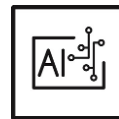
Diese Technologie nutzt einen hochentwickelten Deep-Learning-Algorithmus, der erkennen kann, ob der Alarm durch einen Menschen, ein Fahrzeug oder ein anderes Objekt ausgelöst wurde.

Smartphone App



Die mobile Anwendung wurde entwickelt, um Betreibern die effektive Steuerung und Verwaltung von Videosystemen jederzeit und aus der Ferne zu erleichtern. Es ermöglicht die Live-Bildanzeige, die Wiedergabe aufgezeichneter Videodaten und den Empfang von Fernbenachrichtigungen.

Deep Learning



Deep Learning orientiert sich an der komplexen Struktur des menschlichen Gehirns. Diese innovative Methode ermöglicht es, Informationen zu verarbeiten und entsprechende Aktionen auf Basis von Analysen durchzuführen.

Merkmale

- Viele intelligente Funktionen: Deep Learning zur Unterscheidung zwischen Mensch und Fahrzeug, Erkennung von Linienüberschreitungen, Einbruch, Warteschlangenlänge, Menschenansammlungen, verlorene Objekte und Anzeige der Heatmap. Erkennung von Nummernschildern, Gesichtern inklusive Erlaubt- und Sperrlisten. Zählen verschiedener Objekte.
- Lokale Bedienung per USB Maus oder fernbedienbar über Netzwerkverbindung, Webbrowser und mobile Apps
- NDAA-konform
- Video Aufzeichnung mit NAS System und Lokal HDD
- Backup der Aufzeichnung via USB Geräte

Technische Daten GU-RN-CP8232N

Video

IP Eingänge: 32 Kanäle

Aufnahme / Wiedergabe

Bandbreite der Aufzeichnung: 320 Mbit/s

Bandbreite am Ausgang: 320 Mpbs

Auflösung der Aufzeichnung: 12 MP, 8 MP, 5 MP, 3 MP, 1080P, 960P, 720P

Aufzeichnungsmodus: Dauernd, Ereignis, Bewegung, Videoausfall, Zeitplan

Suchmodus: Datum/Zeit, Ereignis, Bewegung, Backupsuche

Intelligente Suchfunktion: Suche nach Personen, motorisierten Fahrzeugen, nicht motorisierten Fahrzeugen, Einbruch und Linienquerung, Miniaturansichten, Markierungen, Gesichter und Merkmalen, Anwesenheit, Besuchsfrequenz und Kfz-Kennzeichen

Wiedergabe: Synchronisierte Wiedergabe für max. 16 Kameras

Bildrate: 4K: 120 BpS, 4MP: 240 BpS, 2MP: 480 BpS

Audio

Audiokompression: G.711

Audiodetektion: Erkennt ungewöhnliche Geräusche: bellende Hunde, Babygeschrei, Schüsse, plötzliche Geräuschzunahme und -abnahme

Allgemein

Externes Backup: USB HDD, USB Memory, Network

Max. Speichergröße: Bis zu 12 TB Kapazität je HDD

Sprachen: Englisch, Deutsch, Französisch, Spanisch, Portugiesisch, Italienisch, Russisch, Türkisch

S/N/Z- Steuerung: Schwenken, Neigen, Zoomen, Voreinstellungen setzen und aufrufen

Interner Basisspeicher: Nein

Zubehör enthalten: Maus, externes Netzteil, SATA-Kabel, 19-Zoll-Rack-Einbausatz

Netzwerk

Anzahl Clients: Bis zu 20 gleichzeitig

Videokompression: H.264, H.264+, H.265, H.265+ , MJPEG

Streaming Art: Unicast, Multicast

Onlinesicherheit: Verschiedene Passworbeneben, Passwortschutz, kompliziertes Passwort, HTTPS-Verschlüsselung, Digest-Authentifizierung für HTTP/HTTPS, IP-Adressfilter, WSSE und Digest-Authentifizierung für ONVIF, RTP/RTSP über HTTPS, Timeout-Einstellungen steuern, Sicherheits-Audit-Log, TLS 1.0, TLS 1.1 & TLS 1.2, TLS 1.2 mit aktualisierten Verschlüsselungssammlungen einschließlich AES 256-Verschlüsselung, Brute-Force-Delay-Schutz, signierte Firmware.

Fernaufschaltungen: 32

Anschlüsse

HDMI Ausgang: HDMI1: 3840 x 2160 (30Hz, 4K), 2560x1440 (60Hz, 2K) 1920 x 1080, 1600x1200, 1280 x 1024, 1280 x 720, 1024 x 768 (60Hz)

VGA Ausgang: 1920 x 1080, 1440 x 900, 1280 x 1024, 1280 x 720, 1024 x 768

Audioeingang/-ausgang: 1 Audioeingang und 1 Audioausgang

Alarmeinangang/-ausgang: 16/1

Festplattenplätze: 4 x SATA III, 1 x eSATA

Netzwerkanschlüsse: 2x RJ45 Gbit LAN

Schnittstelle(n): Vorderseite: 1 x USB 2.0, Rückseite: 1 x USB 3.0 + 1 USB 2.0 + 1 x RS485

Intelligent Funktionen

Ansammlungen:	Zählt Personen in einem vordefinierten Bereich. Der Bereich und die maximale Personenzahl darin kann eingestellt werden
Gesichtsdetektion:	Menschliches Gesicht wird im Bild erkannt und kann ein Ereignis auslösen
Gesichtserkennung:	Detektiert und erkennt Gesichter durch Vergleich mit gespeicherten Porträtbildern. Ereignisse können durch die Erlaubt- Sperr- und Sonstige- Liste ausgelöst werden
Heat Map:	Visualisiert die Anzahl der Personen im Überwachungsbereich über einen bestimmten Zeitraum mit einem einfachen und benutzerfreundlichen Farbschema
Einbruchserkennung:	Personen, motorisierte Fahrzeuge oder nicht motorisierte Fahrzeuge, verlassen, betreten oder befahren einen vordefinierten virtuellen Bereich, bis zu 4 Regeln werden unterstützt
Nummernschilderkennung:	Detektiert und erkennt Autokennzeichen. Daten-Import-Export-Funktion, Aktionen können über die Erlaubt-, Sperr- und Sonstige- Liste ausgelöst werden
Objekte zählen:	Personen, motorisierte Fahrzeuge, nicht motorisierte Fahrzeuge oder andere Bewegungen werden beim Überqueren einer virtuellen Linie gezählt und das Ergebnis in Echtzeit auf dem Bildschirm angezeigt
Linienquerung:	Personen, motorisierte Fahrzeuge oder nicht motorisierte Fahrzeuge überqueren eine vordefinierte virtuelle Linie, bis zu 4 Regeln werden unterstützt
Objekte entfernen:	Erkennt im vordefinierten, anpassbaren Bereich Gegenstände, die ursprünglich an einem bestimmten Ort platziert waren und entfernt wurden, sowie Gegenstände, die dort unbeabsichtigt oder absichtlich zurückgelassen wurden
Personen- und Fahrzeugdetektion:	Einstellbar ob Personen, motorisierte oder nicht motorisierte Fahrzeuge erfasst werden sollen.
Warteschlangen:	Zählt Personen in einem vordefinierten Bereich und misst die Servicezeit. Der Bereich, die maximale Personenzahl darin und die maximale Servicezeit können eingestellt werden
Bewegungserkennung:	Einstellbar ob Personen, motorisierte oder nicht motorisierte Fahrzeuge oder nur Bewegungen erfasst werden sollen. Der Erfassungsbereich und die Empfindlichkeit können ebenfalls angepasst werden.
Sabotageschutz:	Änderung der Bildszene, Bildunschärfe, plötzliches Ansteigen/ Abfallen des Geräuschpegels oder Audioverlust.
Grenzen intelligenter Funktionen:	Einige Funktionen sind nur verfügbar, wenn sie von der angeschlossenen Kamera unterstützt werden. Einige Funktionen sind durch die Anzahl der unterstützten Kanäle begrenzt.
Ereignisquelle:	Bewegung, KI-Funktionen, Videoverlust, Netzwerkunterbrechung, Videosabotage, HDD voll, HDD-Fehler, Audiodetektion und Alarmeingänge
Ereignis Aktion:	E-Mail senden, Alarmkontakt auslösen, Push-Benachrichtigung für GSVM App und C-WERK, auf FTP/Cloud hochladen, Videoaufzeichnung und/oder Einzelbildaufnahme auslösen, Nachricht auf dem Bildschirm anzeigen, PTZ-Verknüpfung, Sprachansage, Summer

Standards

Normen:	CE, EAC, FCC, RoHS konform
Standard:	ONVIF (Profil S, Profil G, Profil T), ISAPI

Umgebung

Betriebstemperatur:	-10 °C ~ +50 °C (+14°F ~ + 122°F)
Rel. Luftfeuchte:	weniger als 90%

Elektrisch

Versorgungsspannung:	12 VDC-Netzteil inklusive
Leistungsaufnahme:	≤ 12 W ohne Festplatte

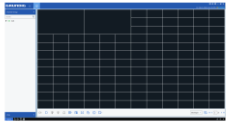
Mechanisch

Abmessungen:	378 × 326 × 66 mm (14,9 × 12,8 × 2,6 inch)
Gewicht:	2280 g (5,03 lb)

Zubehör

32 Kanal Videorekorder
GU-RN-CP8232N

GRUNDIG



GU-SW-VMS



GU-SW-IP-FINDER



GU-SW-PLAYER



GD-HW-HDD-2TB



GD-HW-HDD-4TB



GD-HW-HDD-8TB



GD-HW-HDD-10TB



GD-HW-HDD-12TB



GU-KB-AP4450M

Abmessungen
