



Kategoria: Samodzielny NVR - IP - Rejestrator

Numer artykułu: GU-RN-BT816256N

EAN CODE: 4260573065141

SMART

Linia produktów SMART oferuje kompleksowe pokrycie nowoczesnych systemów wideo z zaawansowaną analizą AI i oferuje rozwiązania dla różnych obszarów zastosowań.

Przegląd najważniejszych funkcji

H.265pro+



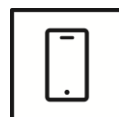
H.265pro+ opiera się na standardowym formacie H.265/High Efficiency Video Coding (HEVC). W przypadku H.265pro+ jakość wideo jest zbliżona do jakości H.265/HEVC, ale wymagana przepustowość transmisji i pojemność pamięci zmniejsza się ze względu na kluczowe technologie.

Klasyfikacja obiektów



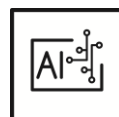
Technologia ta wykorzystuje wysoce zaawansowany algorytm głębokiego uczenia się, który potrafi rozpoznać, czy alarm został wywołany przez człowieka, pojazd czy inny obiekt.

Aplikacja na smartfona



Aplikacja mobilna została stworzona, aby ułatwić operatorom skuteczne zdalne sterowanie i zarządzanie systemami wideo w dowolnym momencie. Umożliwia podgląd obrazu na żywo, odtwarzanie zarejestrowanych danych wideo oraz odbieranie zdalnych powiadomień.

Deep Learning



Deep Learning inspirowany jest złożoną strukturą ludzkiego mózgu. Ta innowacyjna metoda pozwala na przetwarzanie informacji i wykonywanie odpowiednich działań w oparciu o analizę.

Smart Line

Oprócz zwykłej niezawodności, linia produktów SMART firmy GRUNDIG Security oferuje liczne funkcje analizy obrazu, wspierane przez sztuczną inteligencję (AI). Na przykład użyj funkcji LPR do rozpoznawania tablic rejestracyjnych lub rozpoznawania twarzy do identyfikacji osób. Lub zmniejsz liczbę fałszywych alarmów, klasyfikując obiekty jako „Pojazd”, „Osoba” lub „Inny”. Kamery SMART firmy GRUNDIG Security są w stanie wykryć osoby w tłumie, policzyć liczbę głów oraz zmierzyć długość kolejek m.in. B. do ustalenia w strefie kasowej. W ten sposób pomagają optymalnie wykorzystać posiadane zasoby. Informują również, jeśli nieupoważnione osoby przekroczą wyznaczone linie lub wejdą na określone obszary.

Cechy

- Wiele inteligentnych funkcji: głębokie uczenie rozróżniające ludzi i pojazdy, wykrywanie przekroczenia linii, wtargnięcia, długości kolejki, gęstości tłumu, zagubionych obiektów i wyświetlanie mapy ciepła. rozpoznawanie tablic rejestracyjnych, twarzy, w tym list dozwolonych i zablokowanych. liczenie różnych obiektów.
- Nagranie wideo z systemem NAS i Lokalnego HDD
- RAID konfigurowalne

- Kontrolowane lokalnie przez mysz USB lub zdalnie przez połączenie Ethernet z CMS, stroną internetową i smartfonem
- Redundant AC Zawierający zasilanie

Zgodny z NDAA

Linia SMART firmy GRUNDIG Security jest w pełni zgodna z ustawą National Defense Authorization Act (NDAA), która zabrania amerykańskim agencjom federalnym i ich partnerom używania sprzętu lub usług do nadzoru wideo i telekomunikacyjnego niektórych chińskich firm. To prawo stanowi część ustawy Johna S. McCaina NDAA i obowiązuje od sierpnia 2020 r. Dzięki naszej linii produktów SMART możesz mieć pewność, że Twój system bezpieczeństwa jest zgodny z tym ważnym rozporządzeniem. Nasze produkty spełniają najwyższe standardy jakości i niezawodności, zapewniając bezpieczeństwo potrzebne do ochrony Twojego majątku i personelu.

Dane techniczne GU-RN-BT816256N

| VÍdeo | |
|--|--|
| Wejścia IP: | 256 kanałów |
| Grabaci3n / Reproducci3n | |
| Nagrywanie pasma: | 1024 Mbps |
| Pasma wychodzące: | 800 Mbit/s |
| Rozdzielczość nagrywania: | 12 MP, 8 MP, 5 MP, 3 MP, 1080P, 960P, 720P |
| Tryb nagrywania: | Ciągłe, Zdarzenie Alarm, Ruch, Utrata sygnału, Harmonogram |
| Tryb wyszukiwania: | Data / Czas, Zdarzenie alarmowe, ruch, Szukaj zapasowa |
| Inteligentne wyszukiwanie: | Wyszukiwanie osób, pojazdów silnikowych, pojazdów niezmotoryzowanych, wtargnięcia i przekroczenia linii, miniatur, tagów, twarzy i charakterystyk, frekwencji, częstotliwości odwiedzin i tablic rejestracyjnych |
| Odtwarzanie: | Synchroniczne odtwarzanie maks. 16 kamer |
| Ilość klatek: | 4K: 240 kl./s, 4MP: 480 kl./s, 2MP: 960 kl./s |
| Audio | |
| Kompresja audio: | G.711 |
| Detekcja dźwięku: | Wykrywa nietypowe odgłosy: szczekanie psów, płacz niemowląt, strzały, nagły wzrost i spadek dźwięku |
| General | |
| Zewnętrzna kopia: | HDD USB, pamięci USB, sieć |
| Maks. pojemność archiwum: | Do 12 TB pojemności dla każdego dysku twardego |
| Języki: | Angielski, niemiecki, francuski, hiszpański, portugalski, włoski, rosyjski, turecki |
| Sterowanie PTZ: | Pan, Tilt, Zoom, Preset i wywołanie |
| Pojemność wewnętrznej pamięci masowej: | 2 x 32 GB |
| Akcesoria w zestawie: | Mysz, kabel sata, zestaw do montażu w szafie 19-calowej |
| Red | |
| Liczba użytkowników: | Do 20 jednocześnie |
| Kompresja wideo: | H.264, H.264+, H.265, H.265+ |
| Bezpieczeństwo cybernetyczne: | Różne poziomy hasła, ochrona hasłem, skomplikowane hasło, szyfrowanie HTTPS, uwierzytelnianie skrótem dla HTTP/HTTPS, filtrowanie adresów IP, WSSE i uwierzytelnianie skrótem dla ONVIF, RTP/RTSP przez HTTPS, ustawienia limitu czasu kontroli, dziennik audytu bezpieczeństwa, TLS 1.0, TLS 1.1 & TLS 1.2, TLS 1.2 ze zaktualizowanymi zestawami szyfrowania, w tym szyfrowaniem AES 256, Brute Force Delay Protection, Signed Firmware. |
| Raid: | RAID 0, RAID 1, RAID4, RAID 5, RAID6, RAID 10 |
| Zdalne połączenia: | 512 |
| Metoda strumieniowania: | Unicast, Multicast |

Conexiones

| | |
|-----------------------------|---|
| Wyjście HDMI: | HDMI1, 2 & 3: 3840 x 2160 (EDID/4K), 2560 x 1440, 1920 x 1080, 1440 x 900, 1280 x 1024, 1280 x 720, 1024 x 768 HDMI4: 1920 x 1080, 1440 x 900, 1280 x 1024, 1280 x 720, 1024 x 768 |
| Wejście / wyjście audio: | 1x wejście audio i 1x wyjście audio |
| Wejście / wyjście alarmowe: | 16/4 |
| Miejsce na dyski : | 16 x SATA III, 1 x e-SATA |
| Interfejs sieciowy: | 2x 100, 1000 Base T, TX (RJ-45) |
| Interfejsy szeregowo: | Panel przedni: 1x USB 2.0, Panel tylny: 2x USB 3.0, 1x RS-485, 1x RS-232 |

Funciones inteligentes

| | |
|---------------------------------------|--|
| Wykrywanie ruchu: | Można regulować, czy mają być wykrywane osoby, pojazdy silnikowe lub niezmotoryzowane, czy tylko ruchy. Obszar wykrywania i czułość można również regulować. |
| Wykrywanie osób i pojazdów: | Możliwość regulacji, czy mają być wykrywane osoby, pojazdy silnikowe czy niezmotoryzowane. |
| Detekcja intruzów: | Ludzie, pojazdy silnikowe lub pojazdy niezmotoryzowane, wjeżdżają, wyjeżdżają lub jeżdżą po predefiniowanym wirtualnym obszarze, obsługiwane są do 4 reguł |
| Skrzyżowanie linii: | Ludzie, pojazdy silnikowe lub pojazdy niezmotoryzowane przekraczają wcześniej zdefiniowaną wirtualną linię, obsługiwane są do 4 reguł |
| Zabranie obiektu: | Wykrywa porzucone lub zagubione obiekty na wstępnie zdefiniowanym, regulowanym obszarze. W takim przypadku powiadomienie lub sygnał alarmowy jest wysyłane automatycznie i w czasie rzeczywistym. |
| Zliczanie obiektów: | Osoby, pojazdy silnikowe, pojazdy niezmotoryzowane lub inne ruchy są liczone podczas przekraczania wirtualnej linii, a wynik jest wyświetlany na ekranie w czasie rzeczywistym |
| Detekcja twarzy: | Ludzka twarz jest rozpoznawana na obrazie i może wywołać zdarzenie |
| Rozpoznawanie twarzy: | Wykrywa i rozpoznaje twarze, porównując je z zapisanymi obrazami portretowymi. Zdarzenia mogą być wyzwalane przez listy Dozwolone, Zablokowane i Inne |
| Rozpoznawanie tablic rejestracyjnych: | Wykrywa i rozpoznaje tablice rejestracyjne samochodów. Funkcja importu-eksportu danych, akcje mogą być uruchamiane za pomocą listy dozwolonych, zablokowanych i innych |
| Mapy ciepła: | Wizualizuje liczbę osób w monitorowanym obszarze w określonym czasie za pomocą prostego i przyjaznego dla użytkownika schematu kolorów |
| Wykrywanie długości kolejki: | Liczy osoby w określonym obszarze i mierzy czas obsługi. Można ustawić obszar, maksymalną liczbę osób w nim i maksymalny czas obsługi |
| Wykrywanie gęstości tłumu: | Liczy osoby w określonym obszarze. Można ustawić obszar i maksymalną liczbę osób w nim |
| Sabotaż: | Detekcja zmiany obserwowanej sceny, utrata ostrości, nagłego wzrostu lub spadku głośności audio i braku audio |
| Granice inteligentnych funkcji: | Niektóre funkcje są dostępne tylko wtedy, gdy są obsługiwane przez podłączoną kamerę. Niektóre funkcje są ograniczone liczbą obsługiwanych kanałów. |
| Źródło zdarzenia: | Ruch, funkcje AI, utrata wideo, przerwanie sieci, sabotaż wideo, pełny dysk twardy, błąd dysku twardego, wykrywanie dźwięku i wejścia alarmowe |
| Akcja na zdarzenie: | Wysyłanie wiadomości e-mail, wyzwalanie wyjścia alarmowego, powiadomienia push dla aplikacji GSVM i C-WERK, przesyłanie do FTP/chmury, wyzwalanie nagrywania wideo i/lub przechwytywania obrazu, wyświetlanie wiadomości na ekranie, połączenie PTZ, monit głosowy, brzęczyk |

Aprobaciones

| | |
|------------|--|
| Regulacja: | Zgodność z CE, EAC, FCC, RoHS |
| Standard: | ONVIF (Profile S, Profile G, Profile T), ISAPI |

Ambiental

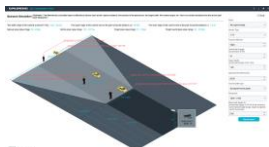
| | |
|--------------------|-----------------------------------|
| Temperatura pracy: | -10 °C ~ +50 °C (+14°F ~ + 122°F) |
| Wilgotność: | mniej niż 90% |

Eléctrico

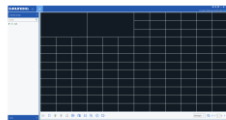
| | |
|------------------|--|
| Źródło napięcia: | 2 x 100 ~ 240 VAC, 50Hz / 60Hz redundantne zasilanie |
| Pobór mocy: | ≤ 8 W bez dysku twardego |

Mecánico

| | |
|----------|---|
| Wymiary: | 440 × 460 × 149 mm (17.3 × 18.11 × 5.87 inch) |
| Waga: | 13000g (28.7lb) |

Akcesoria

GU-SW-INST-TOOL



GU-SW-VMS



GU-SW-IP-FINDER



GU-SW-PLAYER



GD-HW-HDD-2TB



GD-HW-HDD-4TB



GD-HW-HDD-6TB



GD-HW-HDD-8TB

Gwarancja

Wszystkie kamery z linii produktów „SMART”, „PRO” i „PREMIUM” posiadają wydłużony okres gwarancji 5 lat na części elektroniczne. Nie obejmuje zużycia mechanicznego części ruchomych. Proszę zwrócić uwagę na nasze ogólne warunki dostawy.

Opakowanie przyjazne dla środowiska

Nasze przyjazne dla środowiska opakowania z mniej kolorowym nadrukiem są wykonane z materiału w 100% nadającego się do recyklingu. Aby zaoszczędzić zasoby, nasze szczegółowe instrukcje obsługi są dostępne do pobrania online. Skrócone instrukcje obsługi dostarczane z urządzeniami są drukowane na papierze pochodzącym w 100% z recyklingu.