



Tipo: NVR autónomo - IP - Gravador  
Código do artigo: GU-RN-AP8864N  
CÓDIGO EAN: 4260573064328

## SMART

A linha de produtos SMART oferece cobertura abrangente de sistemas de vídeo modernos com análise avançada de IA e soluções para várias áreas de aplicação.

## Destaques

### H.265+



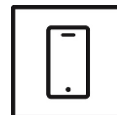
H.265pro+ utiliza o formato padrão H.265/High Efficiency Video Coding (HEVC), mas possui tecnologias avançadas que permitem reduzir substancialmente a largura de banda de transmissão e a capacidade de armazenamento necessárias para máxima eficiência.

### Classificação de objetos



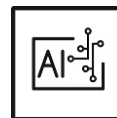
Esta tecnologia emprega um algoritmo de deep learning altamente avançado que pode discernir se o alarme foi acionado por um humano, um veículo ou algum outro objeto.

### Aplicação para smartphone



A aplicação móvel foi desenvolvida para facilitar aos operadores o controle e gerenciamento eficaz de sistemas de vídeo remotamente, a qualquer momento. Permite a visualização de imagens ao vivo, a reprodução de dados de vídeo gravados e o recebimento de notificações remotas.

### Aprendizagem profunda



Deep Learning é inspirado na estrutura complexa do cérebro humano. Este método inovador permite o processamento de informações e a execução de ações correspondentes com base na análise.

## Características

- Muitas funções inteligentes: aprendizagem profunda que distingue entre pessoas e veículos, deteção de passagem de linha, intrusão, comprimento da fila, densidade da multidão, objectos perdidos e visualização de mapa de calor. Reconhecimento de matrículas
- Gravação de vídeo com sistema NAS e HDD local
- Configuração RAID
- Controlado localmente por rato USB ou remotamente através de ligação Ethernet com CMS, página Web e aplicações móveis

## Linha Smart

Além da fiabilidade habitual, a linha de produtos SMART da GRUNDIG Security oferece inúmeras funções de análise de imagem, suportadas por inteligência artificial (IA). Por exemplo, utilize a função LPR para reconhecer matrículas ou o reconhecimento facial para identificar pessoas. Ou reduza o número de falsos alarmes classificando os objetos como 'Veículo', 'Pessoa' ou 'Outro'. As câmaras SMART da GRUNDIG Security são capazes de detetar pessoas em multidões, contar o número de cabeças e medir o comprimento das filas, p. ex. B. a determinar na área de checkout. Desta forma, ajudam-no a utilizar os seus recursos de forma otimizada. Também o informam se pessoas não autorizadas atravessarem linhas predefinidas ou entrarem em determinadas áreas.

## Compatível com NDAA

A linha SMART da GRUNDIG Security está em total conformidade com o National Defense Authorization Act (NDAA), que proíbe que agências federais dos EUA e seus parceiros usem equipamentos ou serviços de vigilância por vídeo e telecomunicações de certas empresas chinesas. Esta lei faz parte do John S. McCain NDAA e está em vigor desde agosto de 2020. Com a nossa linha de produtos SMART, pode ter a certeza de que o seu sistema de segurança está em conformidade com esta importante regulamentação. Os nossos produtos cumprem os mais altos padrões de qualidade e fiabilidade, proporcionando-lhe a segurança de que necessita para proteger os seus bens e pessoal.

## Especificações GU-RN-AP8864N

### Vídeo

Entradas IP: 64 canais

### Gravação / Reprodução

Largura de banda de gravação: 640 Mbit/s

Largura de banda de saída: 640 Mbit/s

Resolução de registo: 12 MP, 8 MP, 5 MP, 3 MP, 1080P, 960P, 720P

Modo de gravação: Contínuo, Alarme de evento, Movimento, Perda de vídeo, Programação

Modo de pesquisa: Data, hora, alarme de evento, movimento, pesquisa de cópia de segurança

Função de pesquisa inteligente: Pesquisa de pessoas, veículos motorizados, veículos não motorizados, intrusão e passagem de linha, miniaturas, etiquetas, rostos e características, assiduidade, frequência de visitas e matrículas

Reproduzir: Reprodução sincronizada de um máximo de 16 câmaras

Taxa de quadros(R): 4K: 240 fps, 4MP: 480 fps, 2MP: 960 fps

### Áudio

Compressão de áudio: G.711

Deteção de áudio: Detecta ruídos invulgares: cães a ladrar, bebés a chorar, tiros, aumento e diminuição súbita do som

### Geral

Cópia de segurança externa: USB HDD, Memória USB, Rede

Máx. Capacidade de armazenamento: Capacidade até 12 TB para cada HDD

Línguas: Chinês, checo, neerlandês, inglês, finlandês, francês, alemão, italiano, português, espanhol, russo, turco, polaco

Controlo PTZ: Panorâmica, inclinação, zoom, predefinição e chamada

Armazenamento interno básico: Não

Acessórios incluídos: Rato, cabo sata, kit de montagem em bastidor de 19 polegadas

### Rede

Número de clientes: Até 20 em simultâneo

Rede	
Compressão de vídeo:	H.264, H.264+, H.265, H.265+
Cibersegurança:	Diferentes níveis de palavra-passe, proteção de palavra-passe, palavra-passe complicada, encriptação HTTPS, autenticação digest para HTTP/HTTPS, filtro de endereço IP, WSSE e autenticação digest para ONVIF, RTP/RTSP sobre HTTPS, definições de tempo limite de controlo, registo de auditoria de segurança, TLS 1.0, TLS 1.1 e TLS 1.2, TLS 1.2 com conjuntos de cifras actualizados, incluindo encriptação AES 256, proteção contra atrasos por força bruta, firmware assinado.
RAID:	RAID 0, RAID 1, RAID 5, RAID 6, RAID 10
Ligações remotas:	32
Método de transmissão em fluxo contínuo:	Unicast, Multicast
Interface de E/S	
Saída HDMI:	HDMI1, 2 e 3: 3840 x 2160 (EDID/4K), 2560 x 1440, 1920 x 1080, 1440 x 900, 1280 x 1024, 1280 x 720, 1024 x 768 HDMI4: 1920 x 1080, 1440 x 900, 1280 x 1024, 1280 x 720, 1024 x 768
Entrada/Saída de áudio:	Entrada de áudio de 1 canal e saída de áudio de 1 canal
Entrada/Saída de alarme:	16/4
Compartimento do disco rígido:	8 x SATA III, 1 x eSATA
Interface de rede:	2x 10, 100, 1000 Base T, TX (RJ-45)
Interface(s) de série:	Painel frontal: 1x USB 2.0, Painel traseiro: 2x USB 3.0, 1x RS-485, 1x RS-232
Funções Inteligentes	
Deteção de movimento:	Ajustável se devem ser detectadas pessoas, veículos motorizados ou não motorizados ou apenas movimentos. A área de deteção e a sensibilidade também podem ser ajustadas.
Deteção de pessoas e veículos:	Ajustar se devem ser detectadas pessoas, veículos motorizados ou não motorizados.
Deteção de intrusões:	Pessoas, veículos motorizados ou não motorizados, entram, saem ou circulam numa área virtual predefinida, são suportadas até 4 regras
Cruzamento de linhas:	Pessoas, veículos motorizados ou veículos não motorizados atravessam uma linha virtual pré-definida, são suportadas até 4 regras
Remoção de objectos:	Detecta objectos deixados ou perdidos na região pré-definida. Neste caso, será enviada uma notificação ou sinal de alarme automaticamente e em tempo real.
Contagem de objectos:	Pessoas, veículos motorizados, veículos não motorizados ou outros movimentos são contados quando atravessam uma linha virtual e o resultado é apresentado no ecrã em tempo real
Deteção de rosto:	O rosto humano que aparece na imagem pode ser detectado e desencadear uma ação de evento
Reconhecimento de rostos:	Detecta e reconhece rostos, comparando-os com imagens de retratos armazenadas. As acções podem ser desencadeadas através da lista de permitidos, bloqueados e outros
Reconhecimento de matrículas:	Detecta e reconhece matrículas de automóveis. Função de importação e exportação de dados, as acções podem ser desencadeadas através da lista de permitidos, bloqueados e outros
Mapa de calor:	Visualiza o número de pessoas na área de vigilância durante um período de tempo com um esquema de cores simples e fácil de utilizar
Deteção do comprimento da fila:	Conta as pessoas numa área predefinida e mede o tempo de serviço. A área, o número máximo de pessoas nela e o tempo máximo de serviço podem ser definidos
Deteção da densidade da multidão:	Conta as pessoas numa área predefinida. A área e o número máximo de pessoas nela podem ser definidos
Proteção contra adulteração:	Deteção de mudança de cena, desfocagem, aumento/diminuição súbita de áudio ou perda de áudio.
Limites das funções inteligentes:	Algumas funções só estão disponíveis se forem suportadas pela câmara ligada. Algumas funções são limitadas pelo número de canais suportados.

**Funções Inteligentes**

Fonte do evento:	Movimento, funções de IA, perda de vídeo, interrupção de rede, adulteração de vídeo, HDD cheio, erro de HDD, detecção de áudio e entradas de alarme
Ação do evento:	Enviar e-mail, acionar saída de alarme, notificação push para GSVM App e C-WERK, carregar para FTP/Cloud, acionar gravação HDD e/ou captura de imagem, mostrar mensagem no ecrã, ligação PTZ, aviso de voz, campainha

**Aprovações**

Regulamento:	Conformidade com CE, EAC, FCC, RoHS
Padrão:	ONVIF (Perfil S, Perfil G, Perfil T), SDK/API

**Ambiental**

Temperatura de funcionamento:	-10 °C ~ +50 °C (+14°F ~ + 122°F)
Humidade:	Menos de 90%, sem condensação

**Elétrico**

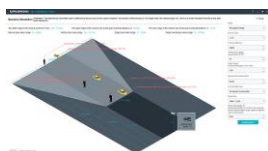
Tensão de alimentação:	100 ~ 240 VAC, 50Hz / 60Hz
Consumo de energia:	≤ 8 W sem disco rígido

**Mecânico**

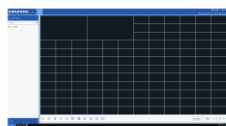
Dimensões:	440 × 460 × 89 mm (17,3 × 18,11 × 3,5 polegadas)
Peso:	7500 g (16,5 lb)

**Embalagem**

Dimensões da embalagem:	555 x 535 x 210 mm (21,9 x 21,1 x 8,3 polegadas)
Peso da embalagem:	9000 g (19,8 lbs)
Unidade de embalagem:	1

**Acessórios**

GU-SW-INST-TOOL



GU-SW-VMS



GU-SW-IP-FINDER



GU-SW-PLAYER



GD-HW-HDD-2TB



GD-HW-HDD-4TB



GD-HW-HDD-6TB



GD-HW-HDD-8TB

**Dimensões**

## **Garantia**

---

Todas as câmeras das linhas de produtos "SMART", "PRO" e "PREMIUM" têm um período de garantia estendido de 5 anos nas peças eletrônicas, o desgaste mecânico nas peças móveis não está incluído. Por favor, note os nossos termos e condições gerais de entrega.

## **Embalagem ecologicamente correta**

---

Nossa embalagem ecologicamente correta com menos impressão colorida é feita de material 100% reciclável. Para economizar recursos, nossas instruções de operação detalhadas estão disponíveis online para download. Os guias de referência rápida que acompanham os dispositivos são impressos em papel 100% reciclado.