



Categoria: NVR standalone - IP - Registratore
Codice articolo: GU-RN-AP8864N
Codice EAN: 4260573064328

SMART

La linea di prodotti SMART offre una copertura completa dei moderni sistemi video con analisi AI avanzata e offre soluzioni per varie aree di applicazione.

Punti salienti

H.265pro+



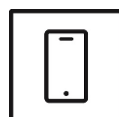
H.265pro+ si basa sul formato standard H.265/High Efficiency Video Coding (HEVC). Con H.265pro+ la qualità video è vicina a quella di H.265/HEVC, ma riduce la larghezza di banda di trasmissione richiesta e la capacità di archiviazione a causa delle tecnologie chiave.

Classificazione degli oggetti



Questa tecnologia utilizza un algoritmo di deep learning altamente avanzato in grado di discernere se l'allarme è stato attivato da un essere umano, da un veicolo o da qualche altro oggetto.

Applicazione per smartphone



L'applicazione mobile è stata sviluppata per facilitare agli operatori il controllo e la gestione efficace dei sistemi video da remoto, in qualsiasi momento. Consente la visualizzazione di immagini dal vivo, la riproduzione di dati video registrati e la ricezione di notifiche remote.

Deep Learning



Il Deep Learning si ispira alla complessa struttura del cervello umano. Questo metodo innovativo consente l'elaborazione delle informazioni e l'esecuzione delle azioni corrispondenti basate sull'analisi.

Caratteristiche

- Molte funzioni intelligenti: deep learning per distinguere tra uomo e veicolo, rilevamento di attraversamento della linea, intrusione, lunghezza della coda, densità di folla, oggetti smarriti e visualizzazione della mappa di calore. riconoscimento di targhe, volti compresi gli elenchi consentiti e bloccati. conteggio di oggetti diversi.
- Videoregistrazione con Sistema NAS e HDD Locale
- Configurazione RAID
- Controllato localmente tramite mouse USB o da remoto tramite connessione Ethernet con CMS, pagina Web e Smartphone

Smart Line

Oltre alla consueta affidabilità, la linea di prodotti SMART di GRUNDIG Security offre numerose funzioni di analisi delle immagini, supportate dall'intelligenza artificiale (AI). Utilizza ad esempio la funzione LPR per riconoscere le targhe o il riconoscimento facciale per identificare le persone. Oppure riduci il numero di falsi allarmi classificando gli oggetti come "Veicolo", "Persona" o "Altro". Le telecamere SMART di GRUNDIG Security sono in grado di rilevare le persone nella folla, contare il numero di teste e misurare la lunghezza delle code, ad es. B. da definire in zona cassa. In questo modo vi aiutano a utilizzare le vostre risorse in modo ottimale. Ti informano anche se persone non autorizzate attraversano linee predefinite o entrano in determinate aree.

Conforme alla NDAA

La linea SMART di GRUNDIG Security è pienamente conforme al National Defense Authorization Act (NDAA), che vieta alle agenzie federali statunitensi e ai loro partner di utilizzare apparecchiature o servizi di videosorveglianza e telecomunicazioni di alcune società cinesi. Questa legge fa parte della NDAA di John S. McCain ed entrerà in vigore ad agosto 2020.

Con la nostra linea di prodotti SMART puoi essere certo che il tuo sistema di sicurezza è conforme a questa importante normativa. I nostri prodotti soddisfano i più elevati standard di qualità e affidabilità, fornendovi la sicurezza necessaria per proteggere le vostre risorse e il vostro personale.

Specifiche Tecniche GU-RN-AP8864N

Video	
Entrate IP:	64 canali
Registrazione / riproduzione	
Banda in Registrazione:	640 Mbit/s
Larghezza di banda in uscita:	640 Mbit/s
Risoluzione di registrazione:	12 MP, 8 MP, 5 MP, 3 MP, 1080P, 960P, 720P
Modalità di registrazione:	Continuous, Event Alarm, Motion, Video Loss, programma
Modalità di ricerca:	Data, ora, evento Alarm, Motion, Search Backend
Funzione di ricerca intelligente:	Ricerca persone, veicoli a motore, veicoli non a motore, intrusione e attraversamento di linee, miniature, tag, volti e caratteristiche, presenze, frequenza visite e targhe
Playback:	Riproduzione sincronizzata di max. 16 Telecamere
Frame Rate:	4K: 240 ips, 4MP: 480 ips, 2MP: 960 ips
Audio	
Compressione audio:	G.711
Audio detezione:	Rileva rumori insoliti: cani che abbaiano, bambini che piangono, spari, aumento e diminuzione del suono improvviso
Generale	
Backup esterno:	USB HDD, USB Memoy, Network
Max. estensione dello storage:	Fino a 12 TB capacità di ogni HDD
Lingue:	Cinese, ceco, olandese, inglese, finlandese, francese, tedesco, italiano, portoghese, spagnolo, russo, turco, polacco
Controllo PTZ:	Panoramica, inclinazione, zoom, impostazione predefinita e chiamata
Storage Incluso:	No
Incluso:	Mouse, cavo sata, kit di montaggio su rack da 19 pollici
Rete	
Numero di Clienti:	Fino a 20 contemporaneamente
Compressione video:	H.264, H.264+, H.265, H.265+

Rete	
Sicurezza informatica:	Diversi livelli di password, protezione password, password complicata, crittografia HTTPS, autenticazione digest per HTTP/HTTPS, filtro degli indirizzi IP, autenticazione WSSE e digest per ONVIF, RTP/RTSP su HTTPS, impostazioni di timeout di controllo, registro di controllo della sicurezza, TLS 1.0, TLS 1.1 & TLS 1.2, TLS 1.2 con suite di crittografia aggiornate tra cui crittografia AES 256, protezione dal ritardo bruit force, firmware firmato.
Raid:	RAID 0, RAID 1, RAID 5, RAID 6, RAID 10
Connessioni remote:	32
Tipologia Streaming:	Unicast, Multicast
Connessioni	
Uscita HDMI:	HDMI1, 2 & 3: 3840 x 2160 (EDID/4K), 2560 x 1440, 1920 x 1080, 1440 x 900, 1280 x 1024, 1280 x 720, 1024 x 768 HDMI4: 1920 x 1080, 1440 x 900, 1280 x 1024, 1280 x 720, 1024 x 768
Ingresso\Uscita audio:	1-ch audio entrata con 1-ch audio uscita
Ingresso\Uscita allarme:	16/4
Harddisk bay:	8 x SATA III, 1 x eSATA
Interfacce di rete:	2x 10, 100, 1000 Base T, TX (RJ-45)
Interfaccia(e) Seriale:	Pannello frontale: 1x USB 2.0, pannello posteriore: 2x USB 3.0, 1x RS-485, 1x RS-232
Funzioni intelligenti	
Motion Detection:	Regolabile se devono essere rilevate persone, veicoli motorizzati o non o solo movimenti. È inoltre possibile regolare l'area di rilevamento e la sensibilità.
Rilevamento di persone e veicoli:	Regolabile se devono essere rilevate persone, veicoli a motore o non
Rilevamento intrusione :	Persone, veicoli a motore o veicoli non motorizzati, entrano, escono o guidano su un'area virtuale predefinita, sono supportate fino a 4 regole
Passaggio di linea:	Persone, veicoli a motore o veicoli non motorizzati attraversano una linea virtuale predefinita, sono supportate fino a 4 regole
Object Removal:	Rileva oggetti abbandonati o persi nell'area predefinita e regolabile. In questo caso, una notifica o un segnale di allarme viene inviato automaticamente e in tempo reale.
Conteggio oggetti:	Persone, veicoli a motore, veicoli non a motore o altri movimenti vengono conteggiati quando attraversano una linea virtuale e il risultato viene visualizzato sullo schermo in tempo reale
Riconoscimento volti:	Il volto umano è riconosciuto nell'immagine e può innescare un evento
Riconoscimento volti:	Rileva e riconosce i volti confrontandoli con le immagini dei ritratti memorizzate. Gli eventi possono essere attivati dagli elenchi Consentiti, Bloccati e Altro
Lettura Targhe:	Rileva e riconosce le targhe delle auto. Funzione di importazione e esportazione dei dati, le azioni possono essere attivate tramite l'elenco consentito, bloccato e altro
Mappa del calore:	Visualizza il numero di persone nell'area di sorveglianza in un periodo di tempo con una combinazione di colori semplice e intuitiva
Rilevamento della lunghezza della coda:	Conta le persone in un'area predefinita e misura il tempo di servizio. È possibile impostare l'area, il numero massimo di persone al suo interno e il tempo massimo di servizio
Rilevamento della densità della folla:	Conta le persone in un'area predefinita. È possibile impostare l'area e il numero massimo di persone al suo interno
Protezione antisabotaggio:	Rilevazione di cambio di scena, sfocatura, aumento / diminuzione improvvisi dell'audio o perdita dell'audio.
Limiti delle funzioni intelligenti:	Alcune funzioni sono disponibili solo se supportate dalla fotocamera collegata. Alcune funzioni sono limitate dal numero di canali supportati.
Event Source:	Motion, funzioni AI, perdita video, interruzione di rete, manomissione video, HDD pieno, errore HDD, rilevamento audio e ingressi allarme

Funzioni intelligenti

Evento Azione:	Invia e-mail, attiva uscita allarme, notifica push per app GSVM e C-WERK, carica su FTP/Cloud, attiva registrazione video e/o acquisizione immagini, mostra messaggio sullo schermo, collegamento PTZ, messaggio vocale, cicalino
----------------	---

Approvazioni

Normative:	CE, EAC, FCC, RoHS Compliant
Standards:	ONVIF (Profile S, Profile G, Profile T), ISAPI, SDK

Ambientale

Temperatura d'utilizzo:	-10 °C ~ +50 °C (+14°F ~ + 122°F)
Umidità:	Meno del 90%, senza condensa

Elettrico

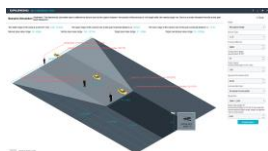
Alimentazione:	100 ~ 240 VAC, 50Hz / 60Hz
Assorbimento Potenza:	≤ 8 W senza harddisk

Meccanico

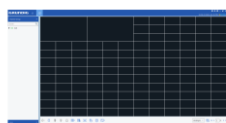
Dimensioni:	440 x 460 x 89 mm (17.3 x 18.11 x 3.5 inch)
Peso:	7500 g (16.5 lb)

Imballaggio

Dimensioni del pacco:	555 x 535 x 210 mm (21,9 x 21,1 x 8,3 inch)
Peso del pacco:	9000 g (19,8 lbs)
Unità di imballaggio:	1

Accessori

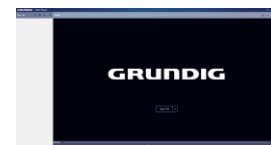
GU-SW-INST-TOOL



GU-SW-VMS



GU-SW-IP-FINDER



GU-SW-PLAYER



GD-HW-HDD-2TB



GD-HW-HDD-4TB



GD-HW-HDD-6TB



GD-HW-HDD-8TB

Dimensioni

Garanzia

Tutte le camere delle linee di prodotti "SMART", "PRO" e "PREMIUM" hanno un periodo di garanzia esteso di 5 anni sulle parti elettroniche, non è inclusa l'usura meccanica delle parti in movimento. Si prega di notare il nostro termini e condizioni generali di consegna.

Imballaggio ecologico

Il nostro imballaggio ecologico con meno stampe a colori è realizzato con materiale riciclabile al 100%. Per risparmiare risorse, le nostre istruzioni operative dettagliate sono disponibili online per il download. Le guide di consultazione rapida fornite con i dispositivi sono stampate su carta riciclata al 100%.