



Kategoria: Samodzielny NVR - IP - Rejestrator

Numer artykułu: GU-RN-AC8116P

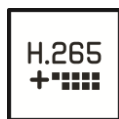
EAN CODE: 4260573063949

SMART

Linia produktów SMART oferuje kompleksowe pokrycie nowoczesnych systemów wideo z zaawansowaną analizą AI i oferuje rozwiązania dla różnych obszarów zastosowań.

Przegląd najważniejszych funkcji

H.265pro+



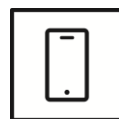
H.265pro+ opiera się na standardowym formacie H.265/High Efficiency Video Coding (HEVC). W przypadku H.265pro+ jakość wideo jest zbliżona do jakości H.265/HEVC, ale wymagana przepustowość transmisji i pojemność pamięci zmniejsza się ze względu na kluczowe technologie.

Klasyfikacja obiektów



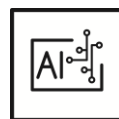
Technologia ta wykorzystuje wysoce zaawansowany algorytm głębokiego uczenia się, który potrafi rozpoznać, czy alarm został wywołany przez człowieka, pojazd czy inny obiekt.

Aplikacja na smartfona



Aplikacja mobilna została stworzona, aby ułatwić operatorom skuteczne zdalne sterowanie i zarządzanie systemami wideo w dowolnym momencie. Umożliwia podgląd obrazu na żywo, odtwarzanie zarejestrowanych danych wideo oraz odbieranie zdalnych powiadomień.

Deep Learning



Deep Learning inspirowany jest złożoną strukturą ludzkiego mózgu. Ta innowacyjna metoda pozwala na przetwarzanie informacji i wykonywanie odpowiednich działań w oparciu o analizę.

Smart Line

Oprócz zwykłej niezawodności, linia produktów SMART firmy GRUNDIG Security oferuje liczne funkcje analizy obrazu, wspierane przez sztuczną inteligencję (AI). Na przykład użyj funkcji LPR do rozpoznawania tablic rejestracyjnych lub rozpoznawania twarzy do identyfikacji osób. Lub zmniejsz liczbę fałszywych alarmów, klasyfikując obiekty jako „Pojazd”, „Osoba” lub „Inny”. Kamery SMART firmy GRUNDIG Security są w stanie wykryć osoby w tłumie, policzyć liczbę głów oraz zmierzyć długość kolejek m.in. B. do ustalenia w strefie kasowej. W ten sposób pomagają optymalnie wykorzystać posiadane zasoby. Informują również, jeśli nieupoważnione osoby przekroczą wyznaczone linie lub wejdą na określone obszary.

Cechy

- Wiele inteligentnych funkcji: głębokie uczenie rozróżniające ludzi i pojazdy, wykrywanie przekroczenia linii, wtargnięcia, długości kolejki, gęstości tłumu, zagubionych obiektów i wyświetlanie mapy ciepła. rozpoznawanie tablic rejestracyjnych, twarzy, w tym list dozwolonych i zablokowanych. liczenie różnych obiektów.
- Kontrolowane lokalnie przez mysz USB lub zdalnie przez połączenie Ethernet z CMS, stroną internetową i smartfonem, obsługa IVA (inteligentny wirtualny asystent) Amazon Alexa i Google Assistant

Zgodny z NDAA

Linia SMART firmy GRUNDIG Security jest w pełni zgodna z ustawą National Defense Authorization Act (NDAA), która zabrania amerykańskim agencjom federalnym i ich partnerom używania sprzętu lub usług do nadzoru wideo i telekomunikacyjnego niektórych chińskich firm. To prawo stanowi część ustawy Johna S. McCaina NDAA i obowiązuje od sierpnia 2020 r. Dzięki naszej linii produktów SMART możesz mieć pewność, że Twój system bezpieczeństwa jest zgodny z tym ważnym rozporządzeniem. Nasze produkty spełniają najwyższe standardy jakości i niezawodności, zapewniając bezpieczeństwo potrzebne do ochrony Twojego majątku i personelu.

Dane techniczne GU-RN-AC8116P

VÍdeo

Wejścia IP: 16 kanałów

Grabaci3n / Reproducci3n

Nagrywanie pasma: 112 Mbps

Pasma wychodzące: 96 Mbit/s

Rozdzielczość nagrywania: 12 MP, 8 MP, 5 MP, 3 MP, 1080P, 960P, 720P

Tryb nagrywania: Ciągłe, Alarm zdarzenia, ruch, harmonogram

Tryb wyszukiwania: Data / Czas, Zdarzenie alarmowe, ruch, Szukaj zapasowa

Inteligentne wyszukiwanie: Wyszukiwanie osób, pojazdów silnikowych, pojazdów niezmotoryzowanych, wtargnięcia i przekroczenia linii, miniatur, tagów, twarzy i charakterystyk, frekwencji, częstotliwości odwiedzin i tablic rejestracyjnych

Odtwarzanie: Synchroniczne odtwarzanie maks. 16 kamer

Ilość klatek: 4K: 45 kl./s, 4MP: 90 kl./s, 2MP: 180 kl./s

Audio

Kompresja audio: G.711

Detekcja dźwięku: Wykrywa nietypowe odgłosy: szczekanie psów, płacz niemowląt, strzały, nagły wzrost i spadek dźwięku

General

Zewnętrzna kopia: HDD USB, pamięci USB, sieć

Maks. pojemność archiwum: Do 10 TB pojemności dla każdego dysku twardego

Języki: Angielski, niemiecki, francuski, hiszpański, portugalski, włoski, rosyjski, turecki

Sterowanie PTZ: Pan, Tilt, Zoom, Preset i wywołanie

Pojemność wewnętrznej pamięci masowej: Nie

Akcesoria w zestawie: Mysz, zewnętrzny zasilacz, kabel Sata

Red

Kompresja wideo: H.264, H.264+, H.265, H.265+ , MJPEG

Bezpieczeństwo cybernetyczne: Różne poziomy hasła, ochrona hasłem, skomplikowane hasło, szyfrowanie HTTPS, uwierzytelnianie skrótem dla HTTP/HTTPS, filtrowanie adresów IP, WSSE i uwierzytelnianie skrótem dla ONVIF, RTP/RTSP przez HTTPS, ustawienia limitu czasu kontroli, dziennik audytu bezpieczeństwa, TLS 1.0, TLS 1.1 & TLS 1.2, TLS 1.2 ze zaktualizowanymi zestawami szyfrowania, w tym szyfrowaniem AES 256, Brute Force Delay Protection, Signed Firmware.

Zdalne połączenia: 96

Metoda strumieniowania: Unicast, Multicast

Conexiones

Wyjście HDMI: 4K (3840 × 2160), 2K (2560 × 1440), 1920 × 1080, 1600 × 1200, 1900 × 1200, 1440 × 900, 1280 × 1024, 1280 × 720, 1024 × 768

Conexiones

Wyjścia VGA:	1920×1080, 1600 x 1200, 1900 x 1200, 1440 x 900, 1280×1024, 1280×720, 1024 x768
Wejście / wyjście audio:	1x wejście audio i 1x wyjście audio
Wejście / wyjście alarmowe:	8/1
Miejsce na dyski :	2 x SATA 2.0
Interfejs sieciowy:	1x 10/100/1000 Base T/TX (RJ-45)
PoE:	16 niezależnych portów 10, 100 Mbit/s PoE Ethernet
Wsparcie dla standardu ISO:	PoE IEEE 802.3 af, at
Budżet PoE:	148 W
Interfejsy szeregowo:	Panel przedni: 1x USB 2.0, Panel tylny: 1x USB 2.0, 1x RS485

Funciones inteligentes

Wykrywanie ruchu:	Można regulować, czy mają być wykrywane osoby, pojazdy silnikowe lub niezmotoryzowane, czy tylko ruchy. Obszar wykrywania i czułość można również regulować.
Wykrywanie osób i pojazdów:	Możliwość regulacji, czy mają być wykrywane osoby, pojazdy silnikowe czy niezmotoryzowane.
Detekcja intruzów:	Ludzie, pojazdy silnikowe lub pojazdy niezmotoryzowane, wjeżdżają, wyjeżdżają lub jeżdżą po predefiniowanym wirtualnym obszarze, obsługiwane są do 4 reguł
Skrzyżowanie linii:	Ludzie, pojazdy silnikowe lub pojazdy niezmotoryzowane przekraczają wcześniej zdefiniowaną wirtualną linię, obsługiwane są do 4 reguł
Zabranie obiektu:	Wykrywa porzucone lub zagubione obiekty na wstępnie zdefiniowanym, regulowanym obszarze. W takim przypadku powiadomienie lub sygnał alarmowy jest wysyłane automatycznie i w czasie rzeczywistym.
Zliczanie obiektów:	Osoby, pojazdy silnikowe, pojazdy niezmotoryzowane lub inne ruchy są liczone podczas przekraczania wirtualnej linii, a wynik jest wyświetlany na ekranie w czasie rzeczywistym
Detekcja twarzy:	Ludzka twarz jest rozpoznawana na obrazie i może wywołać zdarzenie
Rozpoznawanie twarzy:	Wykrywa i rozpoznaje twarze, porównując je z zapisanymi obrazami portretowymi. Zdarzenia mogą być wyzwalane przez listy Dozwolone, Zablokowane i Inne
Rozpoznawanie tablic rejestracyjnych:	Wykrywa i rozpoznaje tablice rejestracyjne samochodów. Funkcja importu-eksportu danych, akcje mogą być uruchamiane za pomocą listy dozwolonych, zablokowanych i innych
Mapy ciepła:	Wizualizuje liczbę osób w monitorowanym obszarze w określonym czasie za pomocą prostego i przyjaznego dla użytkownika schematu kolorów
Wykrywanie długości kolejki:	Liczy osoby w określonym obszarze i mierzy czas obsługi. Można ustawić obszar, maksymalną liczbę osób w nim i maksymalny czas obsługi
Wykrywanie gęstości tłumu:	Liczy osoby w określonym obszarze. Można ustawić obszar i maksymalną liczbę osób w nim
Sabotaż:	Detekcja zmiany obserwowanej sceny, utrata ostrości, nagłego wzrostu lub spadku głośności audio i braku audio
Granice inteligentnych funkcji:	Niektóre funkcje są dostępne tylko wtedy, gdy są obsługiwane przez podłączoną kamerę. Niektóre funkcje są ograniczone liczbą obsługiwanych kanałów.
Źródło zdarzenia:	Ruch, funkcje AI, utrata wideo, przerwanie sieci, sabotaż wideo, pełny dysk twardy, błąd dysku twardego, wykrywanie dźwięku i wejścia alarmowe
Akcja na zdarzenie:	Wysyłanie wiadomości e-mail, wyzwalanie wyjścia alarmowego, powiadomienia push dla aplikacji GSVM i C-WERK, przesyłanie do FTP/chmury, wyzwalanie nagrywania wideo i/lub przechwytywania obrazu, wyświetlanie wiadomości na ekranie, połączenie PTZ, monit głosowy, brzęczyk

Aprobaciones

Regulacja:	Zgodność z CE, EAC, FCC, RoHS
Standard:	ONVIF (Profile S), ISAPI

Ambiental

Temperatura pracy:	-10 °C ~ +50 °C (+14°F ~ + 122°F)
Wilgotność:	mniej niż 90%

Eléctrico

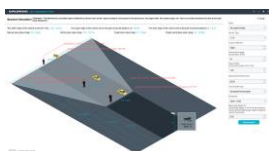
Źródło napięcia:	48 VDC, zasilacz 100 ~ 240 VAC 50, 60Hz w zestawie
Pobór mocy:	≤ 8 W bez dysku twardego

Mecánico

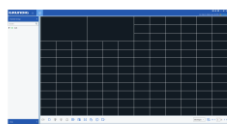
Wymiary:	300 x 302 x 53 mm (11,81 x 11,81 x 2,08 Inch)
Waga:	1650 g (3.3 lb)

Embalaje

Wymiary opakowania:	400 x 95 x 350 mm (15,7 x 3,7 x 13,8 inch)
Waga paczki:	2100 g (4,6 lbs)
Jednostka opakowaniowa:	5
Wymiary opakowań zbiorczych:	490 x 415 x 365 mm (19,3 x 16,3 x 14,4 inch)
Masa opakowania zbiorczego:	11800 g (26 lbs)

Aksesoria

GU-SW-INST-TOOL



GU-SW-VMS



GU-SW-IP-FINDER



GU-SW-PLAYER



GD-HW-HDD-2TB



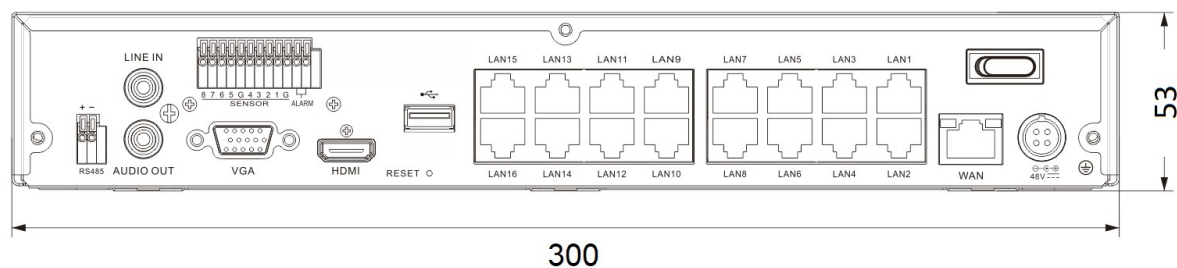
GD-HW-HDD-4TB



GD-HW-HDD-6TB



GD-HW-HDD-8TB

Wymiary

Gwarancja

Wszystkie kamery z linii produktów „SMART”, „PRO” i „PREMIUM” posiadają wydłużony okres gwarancji 5 lat na części elektroniczne. Nie obejmuje zużycia mechanicznego części ruchomych. Proszę zwrócić uwagę na nasze ogólne warunki dostawy.

Opakowanie przyjazne dla środowiska

Nasze przyjazne dla środowiska opakowania z mniej kolorowym nadrukiem są wykonane z materiału w 100% nadającego się do recyklingu. Aby zaoszczędzić zasoby, nasze szczegółowe instrukcje obsługi są dostępne do pobrania online. Skrócone instrukcje obsługi dostarczane z urządzeniami są drukowane na papierze pochodzącym w 100% z recyklingu.