



Catégorie: Autonome - IP - Enregistreur

Référence: GU-RN-AC8116P

CODE EAN: 4260573063949

SMART

La gamme de produits SMART offre une couverture complète des systèmes vidéo modernes avec une analyse avancée de l'IA et propose des solutions pour divers domaines d'application.

Points forts

H.265pro+



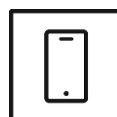
H.265pro+ est basé sur le format standard H.265/Codage vidéo haute efficacité (HEVC). Avec H.265pro+, la qualité vidéo est proche de celle du H.265/HEVC, mais réduit la bande passante de transmission et la capacité de stockage requises en raison des technologies clés.

Classification des objets



Cette technologie utilise un algorithme d'apprentissage profond très avancé qui permet de déterminer si l'alarme a été déclenchée par un humain, un véhicule ou un autre objet.

Application pour smartphone



L'application mobile a été développée pour aider les opérateurs à contrôler et gérer efficacement les systèmes vidéo à distance, à tout moment. Il permet la visualisation d'images en direct, la lecture de données vidéo enregistrées et la réception de notifications à distance.

Deep Learning



Le Deep Learning s'inspire de la structure complexe du cerveau humain. Cette méthode innovante permet de traiter les informations et d'effectuer les actions correspondantes basées sur l'analyse.

Caractéristiques

- De nombreuses fonctions intelligentes : apprentissage profond distinguant l'homme des véhicules, détection de franchissement de ligne, d'intrusion, de longueur de file d'attente, de densité de foule, d'objets perdus et d'affichage de la carte thermique. reconnaissance des plaques d'immatriculation, des visages, y compris des listes autorisées et bloquées. comptage des différents objets.
- Contrôlé localement par souris USB ou à distance via une connexion Ethernet avec CMS, page Web et smartphone, prise en charge AVI (assistant virtuel intelligent) Amazon Alexa et Google Assistant

Smart Line

En plus de la fiabilité habituelle, la gamme de produits SMART de GRUNDIG Security offre de nombreuses fonctions d'analyse d'images, soutenues par l'intelligence artificielle (IA). Utilisez par exemple la fonction LPR pour reconnaître les plaques d'immatriculation ou la reconnaissance faciale pour identifier les personnes. Ou réduisez le nombre de fausses alarmes en classant les objets comme « Véhicule », « Personne » ou « Autre ». Les caméras SMART de GRUNDIG Security sont capables de détecter les personnes dans les foules, de compter le nombre de têtes et de mesurer la longueur des files d'attente, par ex. B. à déterminer dans la zone de paiement. Ils vous aident ainsi à utiliser vos ressources de manière optimale. Ils vous informent également si des personnes non autorisées franchissent des lignes prédéfinies ou pénètrent dans certaines zones.

Conforme à la NDAA

La gamme SMART de GRUNDIG Security est entièrement conforme à la National Defense Authorization Act (NDAA), qui interdit aux agences fédérales américaines et à leurs partenaires d'utiliser des équipements ou des services de vidéosurveillance et de télécommunications de certaines entreprises chinoises. Cette loi fait partie de la NDAA de John S. McCain et entre en vigueur en août 2020.

Avec notre gamme de produits SMART, vous pouvez être sûr que votre système de sécurité est conforme à cette réglementation importante. Nos produits répondent aux normes de qualité et de fiabilité les plus élevées, vous offrant la sécurité dont vous avez besoin pour protéger vos actifs et votre personnel.

Specification GU-RN-AC8116P

Vidéo

Entrée(s) IP: 16 Voies

Enregistrement / lecture

Bande passante d'enregistrement: 112 Mbps

Bande passante sortante: 96 Mbps

Résolution d'enregistrement: 12 MP, 8 MP, 5 MP, 3 MP, 1080P, 960P, 720P

Mode d'enregistrement: Continue, Evenement d'alarme, Mouvement, Programmation

Mode recherche: Date/heure, événements alarmes, mouvement, recherche sauvegarde

Fonction de recherche intelligente: Recherche de personnes, véhicules motorisés, véhicules non motorisés, intrusion et franchissement de ligne, vignettes, tags, visages et caractéristiques, fréquentation, fréquence de visite et plaques d'immatriculation

Lecture: Relecture synchronisée de 16 caméras max.

Taux de trame: 4K: 45 ips, 4MP: 90 ips, 2MP: 180 ips

L'audio

Compression audio: G.711

Audio détection: Détecte les bruits inhabituels : aboiements de chiens, pleurs de bébés, coups de feu, augmentation et diminution soudaines du son

Général

Sauvegarde externe: USB HDD, Memoire USB, réseau numérique

Capacité max. de stockage: Jusqu'à 10 TB capacité pour chaque disque dur

Langues: Chinois, tchèque, néerlandais, anglais, finnois, français, allemand, italien, portugais, espagnol, russe, turc, polonais

Contrôle PTZ: Panoramique, inclinaison, zoom, préréglage défini et appel

Stockage de base interne: Sans

Accessoires Inclus: Souris, alimentation externe, câble Sata

Réseau

Compression vidéo: H.264, H.264+, H.265, H.265+ , MJPEG

Réseau

Cyber-sécurité:	Différents niveaux de mot de passe, protection par mot de passe, mot de passe compliqué, cryptage HTTPS, authentification Digest pour HTTP/HTTPS, filtre d'adresse IP, WSSE et authentification Digest pour ONVIF, RTP/RTSP sur HTTPS, paramètres de temporisation de contrôle, journal d'audit de sécurité, TLS 1.0, TLS 1.1 & TLS 1.2, TLS 1.2 avec des suites de chiffrement mises à jour, y compris le cryptage AES 256, la protection contre les retards de force brute, le micrologiciel signé.
Connexions distantes:	96
Méthode de streaming:	TCP, UDP (Unicast, Multicast)

Connexions

Sortie(s) HDMI:	4K (3840 × 2160), 2K (2560 × 1440), 1920 × 1080, 1600 × 1200, 1900 × 1200, 1440 × 900, 1280 × 1024, 1280 × 720, 1024 × 768
Sortie(s) VGA:	1920×1080, 1600 × 1200, 1900 × 1200, 1440 × 900, 1280×1024, 1280×720, 1024 ×768
Entrées/Sorties audio:	1 voie audio input and 1 voie audio output
Entrée/sortie d'alarme:	8/1
Baie de disques durs:	2 x SATA 2.0
Interfaces réseau:	1x 10/100/1000 Base T/TX (RJ-45)
Alimentation par Ethernet:	16 independent 10, 100 Mbps PoE Ethernet interfaces
Norme ISO:	PoE IEEE 802.3 af, at
Budget PoE:	148 W
Interface série:	Panneau avant: 1 × USB 2.0, panneau arrière: 1 × USB 2.0, 1 x RS485

Fonctions intelligentes

Détection de mouvement:	Réglable si des personnes, des véhicules motorisés ou non motorisés ou uniquement des mouvements doivent être détectés. La zone de détection et la sensibilité peuvent également être ajustées.
Détection de personnes et de véhicules:	Réglable si des personnes, des véhicules motorisés ou non motorisés doivent être détectés.
Détection d'intrusion:	Les personnes, véhicules motorisés ou véhicules non motorisés, entrent, sortent ou roulent sur une zone virtuelle prédéfinie, jusqu'à 4 règles sont prises en charge
Franchissement de ligne:	Les personnes, les véhicules motorisés ou les véhicules non motorisés franchissent une ligne virtuelle prédéfinie, jusqu'à 4 règles sont prises en charge
Retrait d'objet:	Détecte les objets abandonnés ou perdus dans la zone prédéfinie et réglable. Dans ce cas, une notification ou un signal d'alarme est envoyé automatiquement et en temps réel.
Comptage d'objets:	Les personnes, véhicules motorisés, véhicules non motorisés ou autres mouvements sont comptés lors du franchissement d'une ligne virtuelle et le résultat est affiché à l'écran en temps réel
Détection faciale:	Le visage humain est reconnu dans l'image et peut déclencher un événement
Reconnaissance Faciale:	Détecte et reconnaît les visages en les comparant aux images de portrait stockées. Les événements peuvent être déclenchés par les listes Autorisé, Bloqué et Autre
Reconnaissance de Plaques Minéralogiques:	Détecte et reconnaît les plaques d'immatriculation des voitures. Fonction d'importation et d'exportation de données, les actions peuvent être déclenchées via la liste autorisée, bloquée et autre
Carte d'activité:	Visualise le nombre de personnes dans la zone de surveillance sur une période de temps avec un jeu de couleurs simple et convivial
Détection de la longueur de la file d'attente:	Compte les personnes dans une zone prédéfinie et mesure le temps de service. La zone, le nombre maximum de personnes et le temps de service maximum peuvent être définis
Détection de densité de foule:	Compte les personnes dans une zone prédéfinie. La zone et le nombre maximum de personnes qui s'y trouvent peuvent être définis
Autoprotection:	Détection de changement de scène, détection d'augmentation / diminution subite du son, détection de perte audio, détection de défocalisation

Funciones inteligentes

Limites des fonctions intelligentes:	Certaines fonctions ne sont disponibles que si elles sont prises en charge par la caméra connectée. Certaines fonctionnalités sont limitées par le nombre de chaînes prises en charge.
Sources d'événements:	Mouvement, fonctions AI, perte vidéo, interruption du réseau, sabotage vidéo, disque dur plein, erreur de disque dur, détection audio et entrées d'alarme
Action sur événement:	Envoyer un e-mail, déclencher une sortie d'alarme, une notification push pour l'application GSVM et C-WERK, télécharger sur FTP/Cloud, déclencher un enregistrement vidéo et/ou une capture d'image, afficher un message à l'écran, liaison PTZ, invite vocale, sonnerie

Approbations

Normes:	CE, EAC, FCC, RoHS Conforme
Standard:	ONVIF (Profile S), ISAPI

Environnement

Température d'utilisation:	-10 °C ~ +50 °C (+14°F ~ + 122°F)
Humidité:	Moins que 90%, sans condensation

Électrique

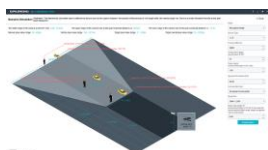
Alimentation:	48 Vcc (adaptateur 230 vac fourni)
Consommation:	≤ 8 W without harddisk

Mécanique

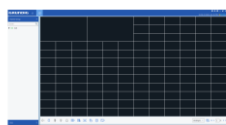
Dimensions:	300 x 302 x 53 mm (11,81 x 11,81 x 2,08 Inch)
Poids:	1650 g (3.3 lb)

Emballage

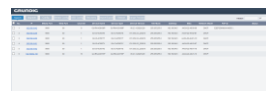
Dimensions du colis:	400 x 95 x 350 mm (15,7 x 3,7 x 13,8 inch)
Poids du colis:	2100 g (4,6 lbs)
Unité de conditionnement:	5
Dimension du colis en vrac:	490 x 415 x 365 mm (19,3 x 16,3 x 14,4 inch)
Poids du colis en vrac:	11800 g (26 lbs)

Accessoires

GU-SW-INST-TOOL



GU-SW-VMS



GU-SW-IP-FINDER



GU-SW-PLAYER



GD-HW-HDD-2TB



GD-HW-HDD-4TB

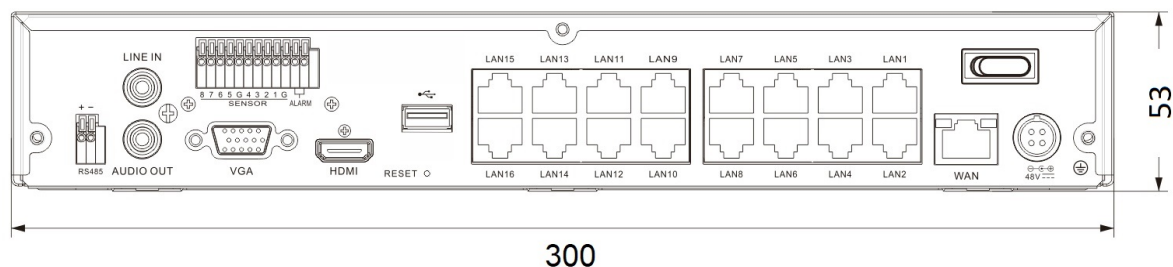


GD-HW-HDD-6TB



GD-HW-HDD-8TB

Dimensions



Garantie

Toutes les caméras des gammes de produits « SMART », « PRO » et « PREMIUM » bénéficient d'une période de garantie prolongée de 5 ans sur les pièces électroniques, l'usure mécanique des pièces mobiles n'est pas incluse. Veuillez noter nos conditions générales de livraison.

Emballage respectueux de l'environnement

Notre emballage respectueux de l'environnement avec moins d'impression couleur est fabriqué à partir de matériaux 100 % recyclables. Pour économiser les ressources, nos instructions d'utilisation détaillées sont disponibles en ligne en téléchargement. Les guides de référence rapide fournis avec les appareils sont imprimés sur du papier 100 % recyclé.