



Typ: Standalone NVR - IP - Rekorder

Artikelnummer: GU-RN-AC8116P

EAN CODE: 4260573063949

SMART

Die SMART-Produktlinie bietet viele Funktionen mit fortschrittlicher KI-Analyse und ermöglicht Lösungen für verschiedene Anwendungsbereiche.

Highlights

H.265pro+



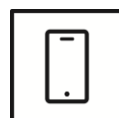
H.265pro+ basiert auf dem Standardformat H.265/High Efficiency Video Coding (HEVC). Mit H.265pro+ kommt die Videoqualität der von H.265/HEVC nahe, reduziert jedoch aufgrund von Schlüsseltechnologien die erforderliche Übertragungsbandbreite und Speicherkapazität.

Objektklassifizierung



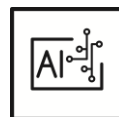
Diese Technologie nutzt einen hochentwickelten Deep-Learning-Algorithmus, der erkennen kann, ob der Alarm durch einen Menschen, ein Fahrzeug oder ein anderes Objekt ausgelöst wurde.

Smartphone App



Die mobile Anwendung wurde entwickelt, um Betreibern die effektive Steuerung und Verwaltung von Videosystemen jederzeit und aus der Ferne zu erleichtern. Es ermöglicht die Live-Bildanzeige, die Wiedergabe aufgezeichneter Videodaten und den Empfang von Fernbenachrichtigungen.

Deep Learning



Deep Learning orientiert sich an der komplexen Struktur des menschlichen Gehirns. Diese innovative Methode ermöglicht es, Informationen zu verarbeiten und entsprechende Aktionen auf Basis von Analysen durchzuführen.

Smart Line

Neben der gewohnten Zuverlässigkeit bietet die SMART-Produktlinie von GRUNDIG Security zahlreiche Bildanalysefunktionen, unterstützt durch künstliche Intelligenz (KI). Nutzen Sie beispielsweise die LPR-Funktion, um Nummernschilder zu erkennen, oder die Gesichtserkennung, um Personen zu identifizieren. Oder reduzieren Sie die Anzahl von Fehlalarmen, indem Sie Objekte als 'Fahrzeug', 'Person' oder 'Anderes' klassifizieren. Die SMART-Kameras von GRUNDIG Security sind in der Lage, Personen in Menschenmengen zu erkennen, die Anzahl der Köpfe zu zählen und die Länge von Warteschlangen, z. B. im Kassenbereich zu bestimmen. Dadurch helfen sie Ihnen, Ihre Ressourcen optimal einzusetzen. Sie informieren Sie auch, wenn unbefugte Personen vordefinierte Linien überschreiten oder bestimmte Bereiche betreten.

Merkmale

- Viele intelligente Funktionen: Deep Learning zur Unterscheidung zwischen Mensch und Fahrzeug, Erkennung von Linienüberschreitungen, Einbruch, Warteschlangenlänge, Menschenansammlungen, verlorene Objekte und Anzeige der Heatmap. Erkennung von Nummernschildern, Gesichtern inklusive Erlaubt- und Sperrlisten. Zählen verschiedener Objekte.
- Lokale Bedienung per USB Maus oder fernbedienbar über Netzwerkverbindung, Webbrowser und mobile Apps, IVA-Unterstützung (intelligenter virtueller Assistent) Amazon Alexa und Google Assistant

NDA-konform

Die SMART-Linie von GRUNDIG Security entspricht vollständig dem National Defense Authorization Act (NDAA), der es US-Bundesbehörden und ihren Partnern verbietet, Videoüberwachungs- und Telekommunikationsgeräte oder -dienste bestimmter chinesischer Unternehmen zu nutzen. Dieses Gesetz ist Teil des John S. McCain NDAA und gilt ab August 2020. Mit unserer SMART-Produktlinie können Sie sicher sein, dass Ihr Sicherheitssystem dieser wichtigen Verordnung entspricht. Unsere Produkte erfüllen die höchsten Qualitäts- und Zuverlässigkeitsstandards und bieten Ihnen die Sicherheit, die Sie zum Schutz Ihrer Vermögenswerte und Ihres Personals benötigen.

Technische Daten GU-RN-AC8116P

Video

IP Eingänge: 16 Kanäle

Aufnahme / Wiedergabe

Bandbreite der Aufzeichnung: 112 M Bps

Bandbreite am Ausgang: 96 Mbps

Auflösung der Aufzeichnung: 12 MP, 8 MP, 5 MP, 3 MP, 1080P, 960P, 720P

Aufzeichnungsmodus: Dauernd, Ereignis, Bewegung, Videoausfall, Zeitplan

Suchmodus: Datum/Zeit, Ereignis, Bewegung, Backupsuche

Intelligente Suchfunktion: Suche nach Personen, motorisierten Fahrzeugen, nicht motorisierten Fahrzeugen, Einbruch und Linienquerung, Miniaturansichten, Markierungen, Gesichter und Merkmalen, Anwesenheit, Besuchsfrequenz und Kfz-Kennzeichen

Wiedergabe: Synchronisierte Wiedergabe für max. 16 Kameras

Bildrate: 4K: 45 BpS, 4MP: 90 BpS, 2MP: 180 BpS

Audio

Audiokompression: G.711

Audiodetektion: Erkennt ungewöhnliche Geräusche: bellende Hunde, Babygeschrei, Schüsse, plötzliche Geräuschzunahme und -abnahme

Allgemein

Externes Backup: USB HDD, USB Memory, Network

Max. Speichergröße: Bis zu 10 TB Kapazität je HDD

Sprachen: Englisch, Deutsch, Französisch, Spanisch, Portugiesisch, Italienisch, Russisch, Türkisch

S/N/Z- Steuerung: Schwenken, Neigen, Zoomen, Voreinstellungen setzen und aufrufen

Interner Basisspeicher: Nein

Zubehör enthalten: Maus, externes Netzteil, Sata-Kabel

Netzwerk

Videokompression: H.264, H.264+, H.265, H.265+ , MJPEG

Onlinesicherheit: Verschiedene Passwortebenen, Passwortschutz, kompliziertes Passwort, HTTPS-Verschlüsselung, Digest-Authentifizierung für HTTP/HTTPS, IP-Adressfilter, WSSE und Digest-Authentifizierung für ONVIF, RTP/RTSP über HTTPS, Timeout-Einstellungen steuern, Sicherheits-Audit-Log, TLS 1.0, TLS 1.1 & TLS 1.2, TLS 1.2 mit aktualisierten Verschlüsselungssammlungen einschließlich AES 256-Verschlüsselung, Brute-Force-Delay-Schutz, signierte Firmware.

Fernaufschaltungen: 96

Streaming Art: Unicast, Multicast

Anschlüsse

HDMI Ausgang: 4K (3840 × 2160), 2K (2560 × 1440), 1920 × 1080, 1600 × 1200, 1900 × 1200, 1440 × 900, 1280 × 1024, 1280 × 720, 1024 × 768

VGA Ausgang: 1920×1080, 1600 × 1200, 1900 × 1200, 1440 × 900, 1280×1024, 1280×720, 1024 ×768

Anschlüsse

Audioeingang/-ausgang:	1 Audioeingang und 1 Audioausgang
Alarমেingang/-ausgang:	8/1
Festplattenplätze:	2 x SATA 2.0
Netzwerkanschlüsse:	1x 10/100/1000 Base T/TX (RJ-45)
Power over Ethernet:	16 unabhängige 10, 100 M Bps PoE Ethernet Schnittstellen
ISO Standard:	PoE IEEE 802.3 af
PoE Budget:	148 W
Schnittstelle(n):	Vorderseite: 1 x USB 2.0, Rückseite: 1 x USB 2.0, 1 x RS485

Intelligent Funktionen

Bewegungserkennung:	Einstellbar ob Personen, motorisierte oder nicht motorisierte Fahrzeuge oder nur Bewegungen erfasst werden sollen. Der Erfassungsbereich und die Empfindlichkeit können ebenfalls angepasst werden.
Personen- und Fahrzeugdetektion:	Einstellbar ob Personen, motorisierte oder nicht motorisierte Fahrzeuge erfasst werden sollen.
Einbruchserkennung:	Personen, motorisierte Fahrzeuge oder nicht motorisierte Fahrzeuge, verlassen, betreten oder befahren einen vordefinierten virtuellen Bereich, bis zu 4 Regeln werden unterstützt
Linienquerung:	Personen, motorisierte Fahrzeuge oder nicht motorisierte Fahrzeuge überqueren eine vordefinierte virtuelle Linie, bis zu 4 Regeln werden unterstützt
Objekte entfernen:	Erkennt zurückgelassene oder verlorene Gegenstände im vordefinierten, einstellbaren Bereich. In diesem Fall wird automatisch und in Echtzeit eine Alarbenachrichtigung oder ein Signal gesendet.
Objekte zählen:	Personen, motorisierte Fahrzeuge, nicht motorisierte Fahrzeuge oder andere Bewegungen werden beim Überqueren einer virtuellen Linie gezählt und das Ergebnis in Echtzeit auf dem Bildschirm angezeigt
Gesichtsdetektion:	Menschliches Gesicht wird im Bild erkannt und kann ein Ereignis auslösen
Gesichtserkennung:	Detektiert und erkennt Gesichter durch Vergleich mit gespeicherten Porträtbildern. Ereignisse können durch die Erlaubt- Sperr- und Sonstige- Liste ausgelöst werden
Nummernschilderkennung:	Erkennt und erkennt Autokennzeichen. Daten-Import-Export-Funktion, Aktionen können über die Erlaubt-, Sperr- und Sonstige- Liste ausgelöst werden
Heat Map:	Visualisiert die Anzahl der Personen im Überwachungsbereich über einen bestimmten Zeitraum mit einem einfachen und benutzerfreundlichen Farbschema
Warteschlangen:	Zählt Personen in einem vordefinierten Bereich und misst die Servicezeit. Der Bereich, die maximale Personenzahl darin und die maximale Servicezeit können eingestellt werden
Ansammlungen:	Zählt Personen in einem vordefinierten Bereich. Der Bereich und die maximale Personenzahl darin kann eingestellt werden
Sabotageschutz:	Änderung der Bildszene, Bildunschärfe, plötzliches Ansteigen/ Abfallen des Geräuschpegels oder Audioverlust.
Grenzen intelligenter Funktionen:	Einige Funktionen sind nur verfügbar, wenn sie von der angeschlossenen Kamera unterstützt werden. Einige Funktionen sind durch die Anzahl der unterstützten Kanäle begrenzt.
Ereignisquelle:	Bewegung, KI-Funktionen, Videoverlust, Netzwerkunterbrechung, Videosabotage, HDD voll, HDD-Fehler, Audiodetektion und Alarমেingänge
Ereignis Aktion:	E-Mail senden, Alarmkontakt auslösen, Push-Benachrichtigung für GSVM App und C-WERK, auf FTP/Cloud hochladen, Videoaufzeichnung und/oder Einzelbilddaufnahme auslösen, Nachricht auf dem Bildschirm anzeigen, PTZ-Verknüpfung, Sprachansage, Summer

Standards

Normen:	CE, EAC, FCC, RoHS konform
Standard:	ONVIF (Profile S), ISAPI

Umgebung

Betriebstemperatur:	-10 °C ~ +50 °C (+14°F ~ + 122°F)
---------------------	-----------------------------------

Umgebung

Rel. Luftfeuchte:	weniger als 90%
-------------------	-----------------

Elektrisch

Versorgungsspannung:	48 VDC-Netzteil inklusive
----------------------	---------------------------

Leistungsaufnahme:	≤ 8 W ohne Festplatte
--------------------	-----------------------

Mechanisch

Abmessungen:	300 x 302 x 53 mm (11,81 x 11,81 x 2,08 Inch)
--------------	---

Gewicht:	1650 g (3,3 lb)
----------	-----------------

Verpackung

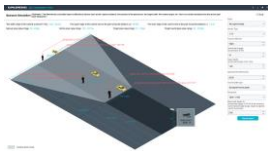
Paketabmessungen:	400 x 95 x 350 mm (15,7 x 3,7 x 13,8 inch)
-------------------	--

Paketgewicht:	2100 g (4,6 lbs)
---------------	------------------

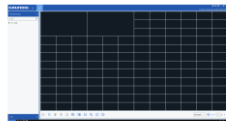
Verpackungseinheit:	5
---------------------	---

Abmessungen der Umverpackung:	490 x 415 x 365 mm (19,3 x 16,3 x 14,4 inch)
-------------------------------	--

Gewicht der Umverpackung:	11800 g (26 lbs)
---------------------------	------------------

Zubehör

GU-SW-INST-TOOL



GU-SW-VMS



GU-SW-IP-FINDER



GU-SW-PLAYER



GD-HW-HDD-2TB



GD-HW-HDD-4TB

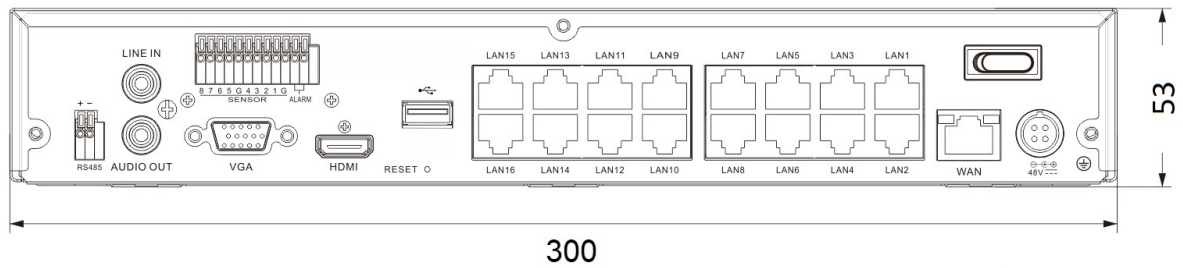


GD-HW-HDD-6TB



GD-HW-HDD-8TB

Abmessungen



Garantie

Für alle Kameras der Produktlinien „SMART“, „PRO“ und „PREMIUM“ gilt eine verlängerte Garantiezeit von 5 Jahre auf elektronische Teile, mechanischer Verschleiß an beweglichen Teilen ist nicht inbegriffen. Bitte beachten Sie unsere Allgemeine Lieferbedingungen.

Umweltfreundliche Verpackung

Unsere umweltfreundliche Verpackung mit weniger Farbdruck besteht zu 100 % aus recycelbarem Material. Um Ressourcen zu schonen, stehen Ihnen unsere ausführlichen Bedienungsanleitungen online zum Download zur Verfügung. Die den Geräten beiliegenden Kurzanleitungen sind auf 100 % Recyclingpapier gedruckt.