



Kategorie: Samostatné NVR - IP - Rekordér

Číslo položky: GU-RN-AC8116P

EAN kód: 4260573063949

SMART

Produktová řada SMART nabízí komplexní pokrytí moderních videosystémů s pokročilou analýzou AI a nabízí řešení pro různé oblasti použití.

Zvýraznění

H.265pro+



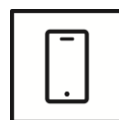
H.265pro+ je založeno na standardním formátu H.265/High Efficiency Video Coding (HEVC). S H.265pro+ se kvalita videa blíží kvalitě H.265/HEVC, ale díky klíčovým technologiím snižuje požadovanou šířku přenosového pásma a kapacitu úložiště.

Klasifikace objektu



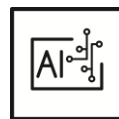
Tato technologie využívá vysoce pokročilý algoritmus hlubokého učení, který dokáže rozpoznat, zda byl poplach spuštěn člověkem, vozidlem nebo nějakým jiným předmětem.

Aplikace pro chytré telefony



Mobilní aplikace byla vyvinuta s cílem usnadnit operátorům efektivní ovládání a správu videosystémů na dálku, kdykoli. Umožňuje živé sledování obrazu, přehrávání nahraných videodat a příjem vzdálených upozornění.

Deep Learning



Deep Learning je inspirován složitou strukturou lidského mozku. Tato inovativní metoda umožňuje zpracování informací a provádění odpovídajících akcí na základě analýzy.

Smart Line

Kromě obvyklé spolehlivosti nabízí produktová řada SMART od GRUNDIG Security četné funkce analýzy obrazu podporované umělou inteligencí (AI). Použijte například funkci LPR k rozpoznání SPZ nebo rozpoznání obličejů k identifikaci osob. Nebo snižte počet falešných poplachů klasifikací objektů jako „Vozidlo“, „Osoba“ nebo „Jiné“. SMART kamery GRUNDIG Security jsou schopny detekovat lidi v davu, počítat počet hlav a měřit délku front, např. B. bude určeno v pokladně. Tímto způsobem vám pomohou optimálně využít vaše zdroje. Také vás informují, pokud neoprávněné osoby překročí předem definované linie nebo vstoupí do určitých oblastí.

Funkce

- Mnoho inteligentních funkcí: hluboké učení rozlišování mezi člověkem a vozidlem, detekce překročení čáry, narušení, délka fronty, hustota davu, ztracené předměty a zobrazení tepelné mapy. rozpoznávání poznávacích značek, tváří včetně seznamů povolených a blokových. počítání různých objektů.
- Ovládá se lokálně pomocí USB myši nebo vzdáleně prostřednictvím ethernetového připojení s CMS, webovou stránkou a chytrým telefonem, podpora IVA (inteligentní virtuální asistent) Amazon Alexa a Google Assistant

Vyhovující NDAA

Řada SMART společnosti GRUNDIG Security je plně v souladu se zákonem National Defense Authorization Act (NDAA), který zakazuje americkým federálním agenturám a jejich partnerům používat videosledovací a telekomunikační zařízení nebo služby od určitých čínských společností. Tento zákon je součástí John S. McCain NDAA a je účinný od srpna 2020.

S naší produktovou řadou SMART si můžete být jisti, že váš bezpečnostní systém je v souladu s tímto důležitým nařízením. Naše produkty splňují nejvyšší standardy kvality a spolehlivosti a poskytují vám zabezpečení, které potřebujete k ochraně vašeho majetku a personálu.

Technické specifikace GU-RN-AC8116P

Video

Vstupy IP: 16 kanálů

Nahrávání / Přehrávání

Datový tok záznamu: 112 Mb/s

Odchozí datový tok: 96 Mpixbs

Rozlišení záznamu: 12 MP, 8 MP, 5 MP, 3 MP, 1080P, 960P, 720P

Režim záznamu: Kontinuální, Alarm událostí, Pohyb, Plán

Režim vyhledávání: Datum / Čas / Událost / Pohyb / Zálohování

Chytré vyhledávání: Vyhledávání osob, motorových vozidel, nemotorových vozidel, narušení a překročení čáry, miniatury, štítky, tváře a charakteristiky, docházka, frekvence návštěv a SPZ

Přehrávání: Synchronizované přehrávání max. 16 kamer

Snímková frekvence: 4K: 45 snímků za sekundu, 4MP: 90 snímků za sekundu, 2MP: 180 fps

Audio

Audio komprese: G.711

Detekce zvuku: Detekuje neobvyklé zvuky: štěkot psů, dětský pláč, výstřely, náhlé zvýšení a snížení zvuku

Obecné

Externí zálohování: USB HDD, paměť USB, Síť

Max. kapacita HDD: Kapacita až 10 TB pro každý pevný disk

Jazyky: angličtina, němčina, francouzština, španělština, portugalská, italština, Rusko, turečtina

PTZ ovládání: Pan, Tilt, Zoom, Preset set a call

Základní interní úložiště: Ne

Příslušenství v ceně: Myš, externí napájení, Sata kabel

Síť

Video komprese: H.264, H.264+, H.265, H.265+, MJPEG

Kybernetická bezpečnost: Různé úrovně hesel, ochrana heslem, složité heslo, šifrování HTTPS, ověřování digest pro HTTP/HTTPS, filtr IP adres, WSSE a ověřování digest pro ONVIF, RTP/RTSP přes HTTPS, nastavení časového limitu kontroly, protokol auditu zabezpečení, TLS 1.0, TLS 1.1 & TLS 1.2, TLS 1.2 s aktualizovanými šifrovacími sadami včetně šifrování AES 256, Brute Force Delay Protection, Signed Firmware.

Vzdálená připojení: 96

Streamovací metoda: Jednosměrové vysílání, vícesměrové vysílání

Rozhraní pro připojení

Výstup HDMI: 4K (3840 × 2160), 2K (2560 × 1440), 1920 × 1080, 1600 × 1200, 1900 × 1200, 1440 × 900, 1280 × 1024, 1280 × 720, 1024 × 768

Výstup VGA: 1920×1080, 1600 x 1200, 1900 x 1200, 1440 x 900, 1280×1024, 1280×720, 1024 x768

Audio vstup / výstup: 1 kanál audio vstup a 1 kanál audio výstup

Vstup / výstup alarmu: 8/1

Rozhraní pro připojení

Harddisk:	2 x SATA 2.0
Síťové rozhraní:	1x 10, 100, 1000 Základna T, TX (RJ-45)
Napájení přes Ethernet:	16 nezávislých 10, 100 Mbps PoE Ethernet rozhraní
Norma ISO:	PoE IEEE 802.3 af, at
Rozpočet PoE:	148 W
Sériové rozhraní:	Přední panel: 1 × USB 2.0, Zadní panel: 1 × USB 2.0, 1 x RS485

Inteligentní funkce

Detekce pohybu:	Nastavitelné, zda mají být detekovány osoby, motorová nebo nemotorová vozidla nebo pouze pohyby. Oblast detekce a citlivost lze také upravit.
Detekce osob a vozidel:	Nastavitelné, zda mají být detekovány osoby, motorová nebo nemotorová vozidla nebo pouze pohyby. Oblast detekce a citlivost lze také upravit.
Detekce narušení:	Lidé, motorová vozidla nebo nemotorová vozidla, vstupují, vystupují nebo jezdí přes předem definovanou virtuální oblast, jsou podporována až 4 pravidla
Křížení čar:	Lidé, motorová vozidla nebo nemotorová vozidla protínají předem definovanou virtuální čáru, podporována jsou až 4 pravidla
Odstranění objektu:	Detekuje opuštěné nebo ztracené předměty v předem definované, nastavitelné oblasti. V tomto případě se automaticky a v reálném čase odešle upozornění na poplach nebo signál.
Počítání objektů:	Při překročení virtuální čáry se počítají osoby, motorová vozidla, nemotorová vozidla nebo jiné pohyby a výsledek se zobrazuje na obrazovce v reálném čase
Detekce obličejů:	Na obrázku se objeví lidská tvář a spustí se metoda propojení
Detekce obličejů:	Detekuje a rozpoznává tváře jejich porovnáním s uloženými portrétními snímky. Události mohou být spouštěny seznamy Povoleny, Blokováno a Ostatní
Rozpoznání SPZ:	Detekuje a rozpozná SPZ auta. Funkce importu a exportu dat, akce lze spouštět prostřednictvím seznamu povolených, blokových a jiných
Teplotní mapa:	Pomocí jednoduchého a uživatelsky přívětivého barevného schématu vizualizuje počet lidí v hlídané oblasti za určité časové období
Detekce délky fronty:	Počítá lidi v předem definované oblasti a měří dobu provozu. Lze nastavit oblast, maximální počet osob v ní a maximální dobu obsluhy
Detekce hustoty davu:	Počítá lidi v předem definované oblasti. Lze nastavit oblast a maximální počet osob v ní
Ochrana proti neoprávněné manipulaci:	Detekce změny scény, rozostření, náhlé zvýšení/snížení zvuku nebo ztráty zvuku.
Meze inteligentních funkcí:	Některé funkce jsou dostupné pouze v případě, že je podporuje připojená kamera. Některé funkce jsou omezeny počtem podporovaných kanálů.
Zdroj události:	Pohyb, funkce AI, ztráta videa, přerušování sítě, manipulace s videem, plný HDD, chyba HDD, detekce zvuku a poplachové vstupy
Akce po události:	Odeslání e-mailu, spuštění alarmového výstupu, push notifikace pro GSVM App a C-WERK, upload na FTP/Cloud, spuštění nahrávání videa a/nebo snímání obrazu, zobrazení zprávy na obrazovce, PTZ propojení, hlasová výzva, bzučák

Certifikace

Certifikace:	Ce, EAC, FCC, RoHS koMpixatibilní
Standardy:	ONVIF (Profile S), ISAPI

Prostředí instalace

Provozní teplota:	-10 °C ~ +50 °C (+14 °F ~ + 122 °F)
Vlhkost vzduchu:	méně než 90%, nekondenzující

Napájení / Spotřeba

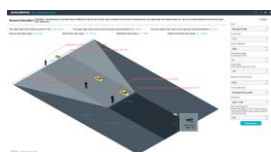
Napájecí napětí:	48 VDC, napájecí adaptér 100 ~ 240 VAC 50, 60Hz v ceně
Spotřeba energie:	≤ 8 W bez pevného disku

Mechanické údaje

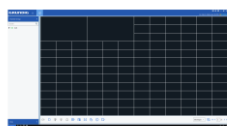
Rozměry:	300 x 302 x 53 mm (11,81 x 11,81 x 2,08 Inch)
Hmotnost:	1650 g

Balení

Rozměry balení:	400 x 95 x 350 mm (15,7 x 3,7 x 13,8 inch)
Hmotnost balení:	2100 g (4,6 lbs)
Jednotka balení:	5
Rozměry velkoobjemového balení:	490 x 415 x 365 mm (19,3 x 16,3 x 14,4 inch)
Hmotnost hromadného balení:	11800 g (26 lbs)

Príslušenství

GU-SW-INST-TOOL



GU-SW-VMS



GU-SW-IP-FINDER



GU-SW-PLAYER



GD-HW-HDD-2TB



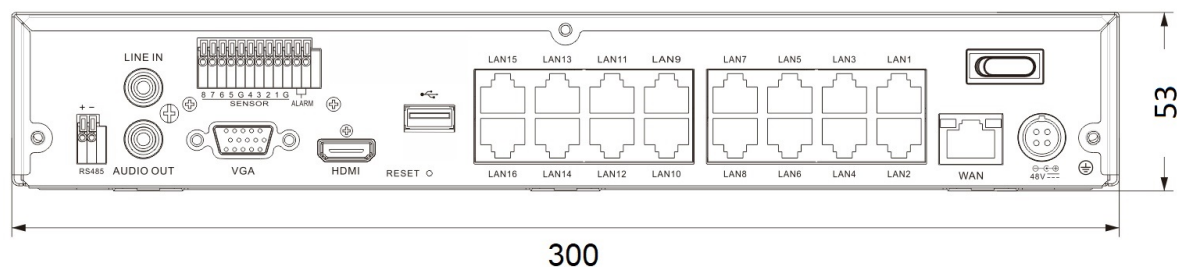
GD-HW-HDD-4TB



GD-HW-HDD-6TB



GD-HW-HDD-8TB

Rozměry**Záruka**

Záruka

Všechny fotoaparáty v produktových řadách „SMART“, „PRO“ a „PREMIUM“ mají prodlouženou záruční dobu ve výši 5 let na elektronické části, mechanické opotřebení pohyblivých částí není zahrnuto. Vezměte prosím na vědomí naše všeobecné dodací podmínky.

Balení šetrné k životnímu prostředí

Naše obaly šetrné k životnímu prostředí s méně barevným potiskem jsou vyrobeny ze 100% recyklovatelného materiálu. Pro úsporu zdrojů jsou naše podrobné provozní pokyny k dispozici online ke stažení. Stručné referenční příručky dodávané se zařízeními jsou vtištěny na 100% recyklovaném papíru.