



Категория: Автономный сетевой видеорегистратор - IP - Видеорегистратор  
Код товара: GU-RN-AC8108P  
Код EAN:: 4260573063932

## SMART

Линейка продуктов SMART предлагает комплексный охват современных видеосистем с расширенным анализом искусственного интеллекта.

## Основные моменты

### H.265pro+



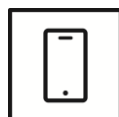
H.265pro+ использует стандартный формат H.265/High Efficiency Video Coding (HEVC), но может похвастаться передовыми технологиями, которые позволяют уменьшить необходимую полосу пропускания передачи.

### Классификация объектов



Использует алгоритм глубокого обучения, который может определить, была ли тревога вызвана человеком, транспортным средством или каким-либо другим объектом.

### Приложение для смартфона



Мобильное приложение было разработано, чтобы помочь операторам эффективно контролировать и управлять видеосистемами удаленно и в любое время.

### Глубокое обучение



Этот инновационный метод позволяет обрабатывать информацию и выполнять соответствующие действия на основе искусственного интеллекта.

## Smart Line

Помимо обычной надежности, линейка продуктов SMART от GRUNDIG Security предлагает многочисленные функции анализа изображений, поддерживаемые искусственным интеллектом (ИИ). Например, используйте функцию LPR для распознавания номерных знаков или распознавание лиц для идентификации людей. Или уменьшите количество ложных тревог, классифицируя объекты как «Транспортное средство», «Человек» или «Другое». Камеры SMART компании GRUNDIG Security способны обнаруживать людей в толпе, подсчитывать количество голов и измерять длину очередей. Б. определяется в кассе. Таким образом, они помогают вам оптимально использовать ваши ресурсы. Они также информируют вас, если посторонние люди пересекают заранее определенные линии или входят в определенные зоны.

## Функции

- Множество интеллектуальных функций: глубокое обучение, позволяющее различать людей и транспортные средства, обнаружение пересечения линии, вторжения, длины очереди, плотности скопления людей, потерянных предметов и отображения тепловой карты. распознавание номеров, лиц, включая разрешенные и заблокированные списки. подсчет различных объектов.
- Бесшумная работа без вентиляторов и низкое энергопотребление

- Локальное управление с помощью USB-мыши или дистанционное управление через сетевое подключение, веб-браузер и мобильные приложения, поддержка IVA (интеллектуальный виртуальный помощник) Amazon Alexa и Google Assistant

## Соответствует NDAA

Линия SMART компании GRUNDIG Security полностью соответствует Закону о полномочиях национальной обороны (NDAA), который запрещает федеральным агентствам США и их партнерам использовать оборудование или услуги видеонаблюдения и телекоммуникаций некоторых китайских компаний. Этот закон является частью NDAA Джона С. Маккейна и вступает в силу с августа 2020 года.

С нашей линейкой продуктов SMART вы можете быть уверены, что ваша система безопасности соответствует этому важному нормативу. Наши продукты соответствуют самым высоким стандартам качества и надежности, обеспечивая вам необходимую безопасность для защиты ваших активов и персонала.

## Спецификация GU-RN-AC8108P

### Видео

IP-входы: 8 каналов

### Запись / Воспроизведение

Скорость записи: 128 Мбит/с

Скорость исходящего потока: 128 Мбит/с

Разрешение записи: 12 Мп, 8 Мп, 5 Мп, 3 Мп, 1080P, 960P, 720P

Режимы записи: Непрерывно, по тревоге, по движению, по расписанию

Режимы поиска: Дата/время, тревожное событие, движение, поиск в резервной копии

Умный поиск: Поиск людей, моторизованные транспортные средства, немоторизованные транспортные средства, вторжение и пересечение линии, эскизы, теги, лица и характеристики, посещаемость, частота посещений и номерные знаки

Воспроизведение: Синхронное воспроизведение до 8 камер

Частота кадров: 4К: 45 кадров в секунду, 4MP: 90 кадров в секунду, 2 МП: 180 кадров в секунду

### Аудио

Аудиокомпрессия: G.711

Детекция звуков: Обнаруживает необычные звуки: лай собак, плач младенцев, выстрелы, резкое увеличение и уменьшение звука

### Программное обеспечение

Резервное копирование: USB HDD, USB memory, Сеть

Объем архива: Емкость каждого жесткого диска до 10 ТБ

Языки: Китайский, чешский, голландский, английский, финский, французский, немецкий, итальянский, португальский, испанский, русский, турецкий, польский

Управление PTZ: Панорамирование, наклон, масштабирование, предустановка и вызов

Жесткие диски в комплекте: Нет

Аксессуары в комплекте: Мышь и внешний блок питания

### Сеть

Видеокомпрессия: H.264, H.264+, H.265, H.265+, MJPEG

Кибер-безопасности: Различные уровни пароля, защита паролем, сложный пароль, шифрование HTTPS, дайджест-аутентификация для HTTP/HTTPS, фильтр IP-адресов, WSSE и дайджест-аутентификация для ONVIF, RTP/RTSP через HTTPS, контроль времени ожидания, журнал аудита безопасности, TLS 1.0, TLS 1.1 и TLS 1.2, TLS 1.2 с обновленными наборами шифров, включая шифрование AES 256, защиту от задержки грубой силы, подписанную прошивку.

Удаленное подключение: 96

Метод трансляции : Unicast, multicast

### Интерфейсы ввода / вывода

Выходы HDMI: 4K (3840 × 2160), 2K (2560 × 1440), 1920 × 1080, 1600 × 1200, 1900 × 1200, 1440 × 900, 1280 × 1024, 1280 × 720, 1024 × 768

**Интерфейсы ввода / вывода**

Выходы VGA:	1920×1080, 1600 x 1200, 1900 x 1200, 1440 x 900, 1280×1024, 1280×720, 1024 x768
Аудио вход/выход:	1 канал аудиовход, 1 канал аудиовыход
Тревожный вход/выход:	8/1
Отсек жестких дисков:	1 x SATA 2.0, 1 x eSATA
Сетевые интерфейсы:	1 × 10/100/1000BASE-T/TX (RJ45)
Power over Ethernet:	8 независимых PoE Ethernet интерфейса 10/100 Мбит/с
Поддержка стандартов PoE:	PoE IEEE 802.3af, 802.3at
Бюджет мощности PoE:	58 W
Интерфейсы:	Фронтальная панель: 1 USB 2.0, задняя панель: 1 USB 2.0, 1 RS-485

**Интеллектуальные функции**

Детекция движения:	Настраивается, должны ли быть обнаружены люди, моторизованные или немоторизованные транспортные средства или только движения. Зона обнаружения и чувствительность также могут быть отрегулированы.
Обнаружение людей и транспортных средств:	Регулируется, должны ли быть обнаружены люди, моторизованные или немоторизованные транспортные средства.
Детекция вторжения:	Люди, моторизованные транспортные средства или немоторизованные транспортные средства, въезжающие, выезжающие или проезжающие через предопределенную виртуальную область, поддерживается до 4 правил.
Лересечения линии:	Люди, моторизованные или немоторизованные транспортные средства пересекают заданную виртуальную линию, поддерживается до 4 правил.
Детектор исчезновения объекта:	Обнаруживает брошенные или потерянные объекты в предопределенной регулируемой области. В этом случае тревожное уведомление или сигнал отправляется автоматически и в режиме реального времени.
Подсчет объектов:	Люди, моторизованные транспортные средства, немоторизованные транспортные средства или другие движения подсчитываются при пересечении виртуальной линии, и результат отображается на экране в режиме реального времени.
Детектор лиц:	Человеческое лицо распознается на изображении и может вызвать событие
Распознавание лиц:	Обнаруживает и распознает лица, сравнивая их с сохраненными портретными изображениями. Действия могут быть инициированы через список разрешенных и заблокированных
Распознавание номерных знаков:	Обнаруживает и распознает автомобильные номера. Функция импорта-экспорта данных, действия могут быть запущены через разрешенный, заблокированный и другой список
Тепловая карта:	Визуализирует количество людей в зоне наблюдения за определенный период времени с помощью простой и удобной цветовой схемы.
Определение длины очереди:	Подсчитывает людей в заранее определенной области и измеряет время обслуживания. Площадь, максимальное количество людей в ней и максимальное время обслуживания могут быть установлены
Обнаружение плотности скопления людей:	Подсчитывает людей в заранее определенной области. Площадь и максимальное количество людей в ней можно установить
Защита от несанкционированного вмешательства:	Обнаружение изменения сцены, внезапного изменения громкости звука, тишины, дефокусировки
Ограничения интеллектуальных функций:	Некоторые функции доступны только в том случае, если они поддерживаются подключенной камерой. Некоторые функции ограничены количеством поддерживаемых каналов.
Типы событий:	Движение, функции AI, потеря видео, прерывание сети, несанкционированный доступ к видео, переполнение жесткого диска, ошибка жесткого диска, обнаружение звука и тревожные входы

## Интеллектуальные функции

Действие по событию:	Отправка электронной почты, запуск тревожного выхода, push-уведомление для приложения GSVM и C-WERK, загрузка на FTP/облако, запуск видеозаписи и/или захвата изображения, отображение сообщения на экране, привязка PTZ, голосовая подсказка, зуммер
----------------------	---

## Сертификаты

Соответствие стандартам:	CE, EAC, FCC, RoHS
Поддержка стандартов:	ONVIF (Profile S), ISAPI

## Условия эксплуатации

Рабочая температура:	От -10 до +50 °C
Влажность:	Не более 90%, без конденсата

## Питание

Источник питания:	48 В DC, в комплекте блок питания 100–240 В AC, 50/60 Гц
Мощность:	До 6 Вт без жесткого диска

## Механические характеристики

Габаритные размеры:	300 x 227 x 53 мм
Масса:	1000 г

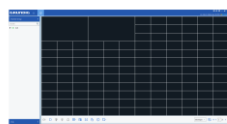
## Упаковка

Размеры упаковки:	425 x 100 x 270 мм
Вес упаковки:	1900 г
Упаковочная единица:	5
Размер оптовой упаковки:	515 x 440 x 290 мм
Общий вес упаковки:	10000 г

## Аксессуары



GU-SW-INST-TOOL



GU-SW-VMS



GU-SW-IP-FINDER



GU-SW-PLAYER



GD-HW-HDD-2TB



GD-HW-HDD-4TB

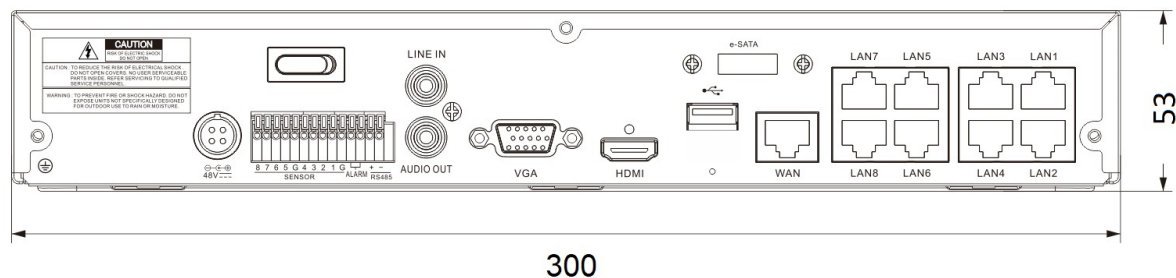


GD-HW-HDD-6TB



GD-HW-HDD-8TB

## Wymiary



## Гарантия

На все камеры линеек «СМАРТ», «ПРО» и «ПРЕМИУМ» действует расширенный гарантийный срок 5 лет на электронные детали, механический износ движущихся частей не учитывается. Обратите внимание на нашу Общие условия доставки.

## Экологически чистая упаковка

Наша экологически чистая упаковка с меньшим количеством цветной печати изготовлена из 100% перерабатываемого материала. В целях экономии ресурсов наши подробные инструкции по эксплуатации доступны для скачивания в Интернете. Краткие справочные руководства, прилагаемые к устройствам, напечатаны на 100% переработанной бумаге.