



Categoría: NVR Autónomo - IP - Grabadora

Número de artículo: GU-RN-AC8108P

EAN CODE: 4260573063932

## SMART

La línea de productos SMART ofrece una cobertura integral de sistemas de video modernos con análisis avanzado de IA y ofrece soluciones para diversas áreas de aplicación.

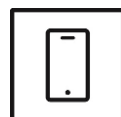
## Reflejos

### H.265pro+



H.265pro+ se basa en el formato estándar H.265/Codificación de vídeo de alta eficiencia (HEVC). Con H.265pro+, la calidad del vídeo es cercana a la de H.265/HEVC, pero reduce el ancho de banda de transmisión requerido y la capacidad de almacenamiento debido a tecnologías clave.

### Aplicación para teléfono inteligente



La aplicación móvil fue desarrollada para facilitar a los operadores el control y la gestión efectiva de los sistemas de vídeo de forma remota, en cualquier momento. Permite ver imágenes en vivo, reproducir datos de video grabados y recibir notificaciones remotas.

### Deep Learning

El Deep Learning está inspirado en la compleja estructura del cerebro humano. Este método innovador permite procesar información y realizar las acciones correspondientes basadas en el análisis.



Esta tecnología emplea un algoritmo de aprendizaje profundo muy avanzado que puede discernir si la alarma fue activada por un humano, un vehículo o algún otro objeto.



## Características

- Muchas funciones inteligentes: aprendizaje profundo que distingue entre humanos y vehículos, detección de cruce de línea, intrusión, longitud de cola, densidad de multitudes, objetos perdidos y visualización de mapa de calor. reconocimiento de matrículas, rostros incluyendo listas de permitidos y bloqueados. conteo de diferentes objetos.
- Controlado localmente por mouse USB o de forma remota a través de conexión Ethernet con CMS, página web y teléfono inteligente, soporte AVI (asistente virtual inteligente) Amazon Alexa y Google Assistant
- Funcionamiento silencioso sin ventiladores y bajo consumo de energía

## Cumple con la NDAA

La línea SMART de GRUNDIG Security cumple totalmente con la Ley de Autorización de Defensa Nacional (NDAA), que prohíbe a las agencias federales de EE. UU. y sus socios utilizar equipos o servicios de videovigilancia y telecomunicaciones de determinadas empresas chinas. Esta ley es parte de la NDAA de John S. McCain y entra en vigor en agosto de 2020.

Con nuestra línea de productos SMART, puede estar seguro de que su sistema de seguridad cumple con esta importante normativa. Nuestros productos cumplen con los más altos estándares de calidad y confiabilidad, brindándole la seguridad que necesita para proteger sus activos y personal.

## Especificación GU-RN-AC8108P

### Vídeo

Entradas IP: 8 canales

### Grabación / Reproducción

Ancho de banda de grabación: 128 Mbps

Ancho de banda saliente: 128 Mbps

Resolución de grabación: 12 MP, 8 MP, 5 MP, 3 MP, 1080P, 960P, 720P

Modo de grabación: Continuo, Evento Alarma, Movimiento, Programación

Modo de búsqueda: Fecha, Hora, Alarma de evento, Movimiento, Búsqueda de respaldo

Busqueda inteligente: Búsqueda de personas, vehículos motorizados, vehículos no motorizados, intrusión y cruce de línea, miniaturas, etiquetas, caras y características, asistencia, frecuencia de visitas y matrículas

Reproducción: Reproducción sincronizada de máx. 8 cámaras

Velocidad de fotogramas (R): 4K: 45 ips, 4MP: 90 ips, 2MP: 180 ips

### Audio

Compresión de audio: G.711

Detección de audio: Detecta ruidos inusuales: ladridos de perros, llanto de bebés, disparos, aumento y disminución repentinos de sonido

### General

Copia de seguridad externa: USB HDD, memoria USB, red

Máx. capacidad de almacenamiento: Hasta 10 TB de capacidad para cada HDD

Idiomas: Chino, checo, holandés, inglés, finlandés, francés, alemán, italiano, portugués, español, ruso, turco, polaco

Control PTZ: Panorámica, inclinación, zoom, configuración preestablecida y llamada

Almacenamiento interno básico: No

Accesorios incluidos: Ratón y fuente de alimentación externa

### Red

Compresión de Vídeo: H.264, H.264+, H.265, H.265+ , MJPEG

Método de transmisión: Unicast, Multicast

Seguridad cibernética: Diferentes niveles de contraseña, protección de contraseña, contraseña complicada, cifrado HTTPS, autenticación implícita para HTTP/HTTPS, filtro de dirección IP, WSSE y autenticación implícita para ONVIF, RTP/RTSP sobre HTTPS, configuración de tiempo de espera de control, registro de auditoría de seguridad, TLS 1.0, TLS 1.1 & TLS 1.2, TLS 1.2 con conjuntos de cifrado actualizados que incluyen cifrado AES 256, protección de retardo de fuerza bruta, firmware firmado.

Conexiones remotas: 96

**Conexiones**

Salida HDMI:	4K (3840 × 2160), 2K (2560 × 1440), 1920 × 1080, 1600 × 1200, 1900 × 1200, 1440 × 900, 1280 × 1024, 1280 × 720, 1024 × 768
Salida VGA:	1920 × 1080, 1600 × 1200, 1900 × 1200, 1440 × 900, 1280 × 1024, 1280 × 720, 1024 × 768
Entrada / salida de audio:	entrada de audio de 1 canal y salida de audio de 1 canal
Entrada / salida de alarma:	8/1
Bahía para Disco Duro:	1 x SATA 2.0, 1 x eSATA
Interfaz de red:	1x 10, 100, 1000 Base T, TX (RJ-45)
Power over Ethernet:	8 interfaces Ethernet PoE independientes de 10, 100 Mbps
Estándar ISO compatible :	PoE IEEE 802.3 af, at
Presupuesto de PoE:	58 W
Interfaces en serie:	Panel frontal: 1 × USB 2.0, Panel trasero: 1 × USB 2.0, 1 x RS485

**Funciones inteligentes**

Detección de densidad de multitudes:	Cuenta personas en un área predefinida. Se puede configurar el área y el número máximo de personas en él.
Detección facial:	El rostro humano aparece en la imagen puede ser detectado y activa la acción del evento
Reconocimiento facial:	Detecta y reconoce rostros comparándolos con imágenes de retrato almacenadas. Las acciones se pueden activar a través de la lista de permitidos y bloqueados
Mapa de calor:	Visualiza la cantidad de personas en el área de vigilancia durante un período de tiempo con un esquema de color simple y fácil de usar
Detección de intrusiones:	Personas, vehículos motorizados o vehículos no motorizados, ingresan o conducen sobre una región virtual predefinida, se admiten hasta 4 reglas
Reconocimiento de matrículas:	Detecta y reconoce las matrículas de los coches. Función de importación y exportación de datos, las acciones se pueden activar a través de la lista de permitidos, bloqueados y otros
Conteo de objetos :	Se cuentan personas, vehículos motorizados, vehículos no motorizados u otros movimientos al cruzar una línea virtual y el resultado se muestra en la pantalla en tiempo real
Cruce de línea:	Personas, vehículos motorizados o vehículos no motorizados cruzan una línea virtual predefinida, se admiten hasta 4 reglas
Retiro de objetos:	Detecta dentro de un área predefinida y ajustable los objetos que originalmente se colocaron en una ubicación específica y que se han retirado, así como los objetos que se han dejado allí
Detección de personas y vehículos:	Ajustable si se deben detectar personas, vehículos motorizados o no motorizados.
Detección de longitud de cola:	Cuenta personas en un área predefinida y mide el tiempo de servicio. Se puede configurar la zona, el número máximo de personas en ella y el tiempo máximo de atención
Detección de Movimiento:	Ajustable si se deben detectar personas, vehículos motorizados o no motorizados o solo movimientos. El área de detección y la sensibilidad también se pueden ajustar.
Protección contra manipulaciones:	Detección de cambio de escena, desenfoque, aumento / disminución repentino de audio o pérdida de audio.
Límites de las funciones inteligentes:	Algunas funciones solo están disponibles si las admite la cámara conectada. Algunas funciones están limitadas por la cantidad de canales admitidos.
Origen del Evento:	Movimiento, funciones de IA, pérdida de video, interrupción de red, manipulación de video, disco duro lleno, error de disco duro, detección de audio y entradas de alarma
Acción de evento:	Envíe correos electrónicos, active la salida de alarma, envíe notificaciones para la aplicación GSVM y C-WERK, cargue a FTP/Cloud, active la grabación de video y/o la captura de imágenes, muestre el mensaje en la pantalla, enlace PTZ, mensaje de voz, zumbador

**Aprobaciones**

Regulación:	CE, EAC, FCC, Cumple con RoHS
Estándar:	ONVIF (Profile S), ISAPI
MTBF a 25 ° C:	>60.000 horas

**Ambiental**

Temperatura de funcionamiento: -10 °C ~ +50 °C (+14°F ~ + 122°F)

Humedad: menos del 90%, sin condensación

**Eléctrico**

Voltaje de suministro: Adaptador de alimentación 48V DC incluido

Consumo de energía: ≤ 6 W sin disco duro

**Mecánico**

Dimensiones: 300 x 227 x 53 mm (11,81 x 8,93 x 2,08 Inch)

Peso: 1000 g (2.2 lb)

**Embalaje**

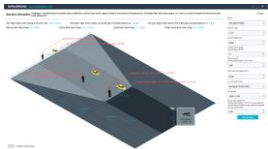
Dimensiones del paquete: 425 x 100 x 270 mm (16,7 x 3,9 x 10,6 inch)

Peso del paquete: 1900 g (4,2 lbs)

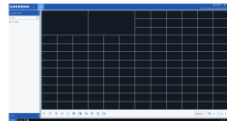
Unidad de empaque: 5

Dimensiones del paquete a granel: 515 x 440 x 290 mm (20,3 x 17,3 x 11,4 inch)

Peso del paquete a granel: 10000 g (22 lbs)

**Accesorios**

GU-SW-INST-TOOL



GU-SW-VMS



GU-SW-IP-FINDER



GU-SW-PLAYER



GD-HW-HDD-2TB

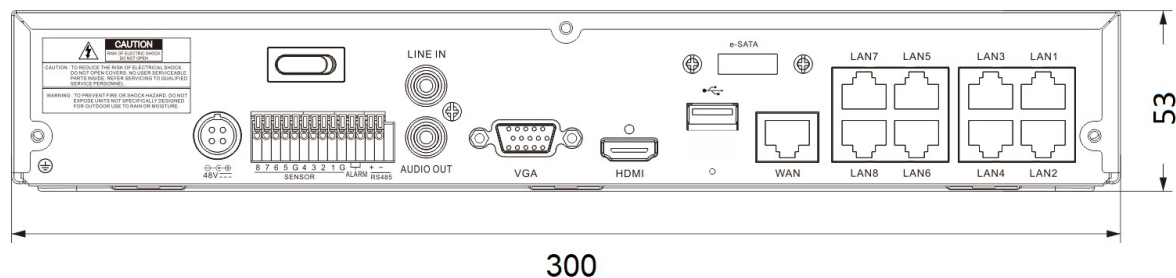


GD-HW-HDD-4TB



GD-HW-HDD-8TB

**Dimensiones**



## Smart Line

Además de la fiabilidad habitual, la línea de productos SMART de GRUNDIG Security ofrece numerosas funciones de análisis de imágenes, respaldadas por inteligencia artificial (IA). Por ejemplo, utilice la función LPR para reconocer matrículas o el reconocimiento facial para identificar personas. O reduzca el número de falsas alarmas clasificando los objetos como 'Vehículo', 'Persona' u 'Otro'. Las cámaras SMART de GRUNDIG Security son capaces de detectar personas en multitudes, contar el número de cabezas y medir la longitud de las colas, p. B. a determinar en el área de pago. De esta forma, te ayudan a utilizar tus recursos de forma óptima. También le informan si personas no autorizadas cruzan líneas predefinidas o ingresan a determinadas áreas.

## Embalaje ecológico

Naše obaly šetrné k životnímu prostředí s méně barevným potiskem jsou vyrobeny ze 100% recyklovatelného materiálu. Pro úsporu zdrojů jsou naše podrobné provozní pokyny k dispozici online ke stažení. Stručné referenční příručky dodávané se zařízeními jsou vytištěny na 100% recyklovaném papíru.