



Categoria: NVR standalone - IP - Registratore  
Codice articolo: GU-RN-AC5116N  
Codice EAN: 4260573067022

## SMART

La linea di prodotti SMART offre una copertura completa dei moderni sistemi video con analisi AI avanzata e offre soluzioni per varie aree di applicazione.

## Punti salienti

### H.265pro+



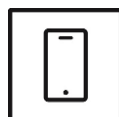
H.265pro+ si basa sul formato standard H.265/High Efficiency Video Coding (HEVC). Con H.265pro+ la qualità video è vicina a quella di H.265/HEVC, ma riduce la larghezza di banda di trasmissione richiesta e la capacità di archiviazione a causa delle tecnologie chiave.

### Classificazione degli oggetti



Questa tecnologia utilizza un algoritmo di deep learning altamente avanzato in grado di discernere se l'allarme è stato attivato da un essere umano, da un veicolo o da qualche altro oggetto.

### Applicazione per smartphone



L'applicazione mobile è stata sviluppata per facilitare agli operatori il controllo e la gestione efficace dei sistemi video da remoto, in qualsiasi momento. Consente la visualizzazione di immagini dal vivo, la riproduzione di dati video registrati e la ricezione di notifiche remote.

### Deep Learning



Il Deep Learning si ispira alla complessa struttura del cervello umano. Questo metodo innovativo consente l'elaborazione delle informazioni e l'esecuzione delle azioni corrispondenti basate sull'analisi.

## Caratteristiche

- Molte funzioni intelligenti: deep learning per distinguere tra uomo e veicolo, rilevamento di attraversamento della linea, intrusione, lunghezza della coda, densità di folla, oggetti smarriti e visualizzazione della mappa di calore. riconoscimento di targhe, volti compresi gli elenchi consentiti e bloccati. conteggio di oggetti diversi.
- Controllato localmente tramite mouse USB o da remoto tramite connessione Ethernet con CMS, pagina Web e Smartphone, supporto AVI (assistente virtuale intelligente) Amazon Alexa e Google Assistant

## Conforme alla NDAA

La linea SMART di GRUNDIG Security è pienamente conforme al National Defense Authorization Act (NDAA), che vieta alle agenzie federali statunitensi e ai loro partner di utilizzare apparecchiature o servizi di videosorveglianza e telecomunicazioni di alcune società cinesi. Questa legge fa parte della NDAA di John S. McCain ed entrerà in vigore ad agosto 2020.

Con la nostra linea di prodotti SMART puoi essere certo che il tuo sistema di sicurezza è conforme a questa importante normativa. I nostri prodotti soddisfano i più elevati standard di qualità e affidabilità, fornendovi la sicurezza necessaria per proteggere le vostre risorse e il vostro personale.

## Specifiche Tecniche GU-RN-AC5116N

### Video

Entrate IP: 16 canali

### Registrazione / riproduzione

Banda in Registrazione: 112 Mbps

Larghezza di banda in uscita: 112 Mbps

Risoluzione di registrazione: 12 MP, 8 MP, 5 MP, 3 MP, 1080P, 960P, 720P

Modalità di registrazione: Continuous, Event Alarm, Motion, Schedule

Modalità di ricerca: Data, ora, evento Alarm, Motion, Search Backend

Funzione di ricerca intelligente: Ricerca persone, veicoli a motore, veicoli non a motore, intrusione e attraversamento di linee, miniature, tag, volti e caratteristiche, presenze, frequenza visite e targhe

Playback: Riproduzione sincronizzata di max. 16 Telecamere

Frame Rate: 4K: 60 ips, 4MP: 120 ips, 2MP: 240 ips

### Audio

Compressione audio: G.711

Audio detezione: Rileva rumori insoliti: cani che abbaiano, bambini che piangono, spari, aumento e diminuzione del suono improvviso

### Generale

Backup esterno: USB HDD, USB Memoy, Network

Max. estensione dello storage: Fino a 10 TB capacità di ogni HDD

Lingue: Cinese, ceco, olandese, inglese, finlandese, francese, tedesco, italiano, portoghese, spagnolo, russo, turco, polacco

Controllo PTZ: Panoramica, inclinazione, zoom, impostazione predefinita e chiamata

Storage Incluso: No

Incluso: Mouse, alimentatore esterno, cavo SATA

### Rete

Compressione video: H.264, H.264+, H.265, H.265+

Sicurezza informatica: Diversi livelli di password, protezione password, password complicata, crittografia HTTPS, autenticazione digest per HTTP/HTTPS, filtro degli indirizzi IP, autenticazione WSSE e digest per ONVIF, RTP/RTSP su HTTPS, impostazioni di timeout di controllo, registro di controllo della sicurezza, TLS 1.0, TLS 1.1 & TLS 1.2, TLS 1.2 con suite di crittografia aggiornate tra cui crittografia AES 256, protezione dal ritardo bruit force, firmware firmato.

Connessioni remote: 32

Tipologia Streaming: Unicast, Multicast

### Connessioni

Uscita HDMI: 4K (3840 × 2160), 2K (2560 × 1440), 1920 × 1080, 1600 × 1200, 1900 × 1200, 1440 × 900, 1280 × 1024, 1280 × 720, 1024 × 768

Uscita VGA: 1920 × 1200, 1600 × 1200, 1920 × 1080, 1440 × 900, 1280 × 1024, 1280 × 720, 1024 × 768

**Connessioni**

|                          |   |
|--------------------------|---|
| Ingresso\Uscita audio:   | 1-ch audio entrata con 1-ch audio uscita                                    |
| Ingresso\Uscita allarme: | 8/1   |
| Harddisk bay:            | 1x SATA   |
| Interfacce di rete:      | 1x, 100, 1000 Base T, TX (RJ-45)  |
| Interfaccia(e) Seriale:  | Pannello frontale: 1 × USB 2.0, pannello posteriore: 1 × USB 2.0, 1 x RS485 |

**Funzioni intelligenti**

|   |   |
|---|---|
| Motion Detection:                       | Regolabile se devono essere rilevate persone, veicoli motorizzati o non o solo movimenti. È inoltre possibile regolare l'area di rilevamento e la sensibilità.  |
| Rilevamento di persone e veicoli:       | Regolabile se devono essere rilevate persone, veicoli a motore o non  |
| Rilevamento intrusione :                | Persone, veicoli a motore o veicoli non motorizzati, entrano, escono o guidano su un'area virtuale predefinita, sono supportate fino a 4 regole   |
| Passaggio di linea:                     | Persone, veicoli a motore o veicoli non motorizzati attraversano una linea virtuale predefinita, sono supportate fino a 4 regole  |
| Object Removal:                         | Rileva oggetti abbandonati o persi nell'area predefinita e regolabile. In questo caso, una notifica o un segnale di allarme viene inviato automaticamente e in tempo reale.   |
| Conteggio oggetti:                      | Persone, veicoli a motore, veicoli non a motore o altri movimenti vengono conteggiati quando attraversano una linea virtuale e il risultato viene visualizzato sullo schermo in tempo reale                                       |
| Riconoscimento volti:                   | Il volto umano è riconosciuto nell'immagine e può innescare un evento   |
| Riconoscimento volti:                   | Rileva e riconosce i volti confrontandoli con le immagini dei ritratti memorizzate. Gli eventi possono essere attivati dagli elenchi Consentiti, Bloccati e Altro   |
| Letture Targhe:                         | Rileva e riconosce le targhe delle auto. Funzione di importazione e esportazione dei dati, le azioni possono essere attivate tramite l'elenco consentito, bloccato e altro  |
| Mappa del calore:                       | Visualizza il numero di persone nell'area di sorveglianza in un periodo di tempo con una combinazione di colori semplice e intuitiva  |
| Rilevamento della lunghezza della coda: | Conta le persone in un'area predefinita e misura il tempo di servizio. È possibile impostare l'area, il numero massimo di persone al suo interno e il tempo massimo di servizio   |
| Rilevamento della densità della folla:  | Conta le persone in un'area predefinita. È possibile impostare l'area e il numero massimo di persone al suo interno   |
| Protezione antisabotaggio:              | Rilevazione di cambio di scena, sfocatura, aumento / diminuzione improvvisi dell'audio o perdita dell'audio.  |
| Limiti delle funzioni intelligenti:     | Alcune funzioni sono disponibili solo se supportate dalla fotocamera collegata. Alcune funzioni sono limitate dal numero di canali supportati.  |
| Event Source:                           | Motion, funzioni AI, perdita video, interruzione di rete, manomissione video, HDD pieno, errore HDD, rilevamento audio e ingressi allarme   |
| Evento Azione:                          | Invia e-mail, attiva uscita allarme, notifica push per app GSVM e C-WERK, carica su FTP/Cloud, attiva registrazione video e/o acquisizione immagini, mostra messaggio sullo schermo, collegamento PTZ, messaggio vocale, cicalino |

**Approvazioni**

|               |  |
|---------------|--|
| Normative:    | CE, EAC, FCC, RoHS Compliant                   |
| Standards:    | ONVIF (Profile S, Profile G, Profile T), ISAPI |
| MTBF a 25° C: | >60.000 ore                                    |

**Ambientale**

|                         |                                   |
|-------------------------|-----------------------------------|
| Temperatura d'utilizzo: | -10 °C ~ +50 °C (+14°F ~ + 122°F) |
| Umidità:                | Meno del 90%, senza condensa      |

**Elettrico**

|                       |  |
|-----------------------|--|
| Alimentazione:        | 12 VDC, adattatore di alimentazione 100 ~ 240 VAC 50, 60Hz incluso |
| Absorbimento Potenza: | ≤ 2,6 W senza harddisk   |

# IP Registratore GU-RN-AC5116N

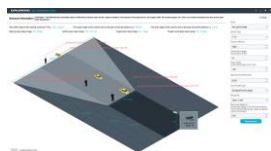
# GRUNDIG

## Meccanico

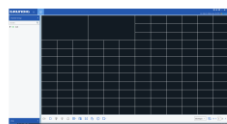
Dimensioni: 300 x 227 x 53 mm (11,81 x 8,93 x 2,08 Inch)

Peso: 2000 g (4.4 lb)

## Accessori



GU-SW-INST-TOOL



GU-SW-VMS



GU-SW-IP-FINDER



GU-SW-PLAYER



GD-HW-HDD-2TB



GD-HW-HDD-4TB



GD-HW-HDD-6TB



GD-HW-HDD-8TB

## Dimensioni



## Smart Line

Oltre alla consueta affidabilità, la linea di prodotti SMART di GRUNDIG Security offre numerose funzioni di analisi delle immagini, supportate dall'intelligenza artificiale (AI). Utilizza ad esempio la funzione LPR per riconoscere le targhe o il riconoscimento facciale per identificare le persone. Oppure riduci il numero di falsi allarmi classificando gli oggetti come "Veicolo", "Persona" o "Altro". Le telecamere SMART di GRUNDIG Security sono in grado di rilevare le persone nella folla, contare il numero di teste e misurare la lunghezza delle code, ad es. B. da definire in zona cassa. In questo modo vi aiutano a utilizzare le vostre risorse in modo ottimale. Ti informano anche se persone non autorizzate attraversano linee predefinite o entrano in determinate aree.

## Garanzia

---

Tutte le camere delle linee di prodotti "SMART", "PRO" e "PREMIUM" hanno un periodo di garanzia esteso di 5 anni sulle parti elettroniche, non è inclusa l'usura meccanica delle parti in movimento. Si prega di notare il nostro termini e condizioni generali di consegna.

## Imballaggio ecologico

---

Il nostro imballaggio ecologico con meno stampe a colori è realizzato con materiale riciclabile al 100%. Per risparmiare risorse, le nostre istruzioni operative dettagliate sono disponibili online per il download. Le guide di consultazione rapida fornite con i dispositivi sono stampate su carta riciclata al 100%.