



Kategorie: Samostatné NVR - IP - Rekordér

Číslo položky: GU-RN-AC5116N

EAN kód: 4260573067022

## SMART

Produktová řada SMART nabízí komplexní pokrytí moderních videosystémů s pokročilou analýzou AI a nabízí řešení pro různé oblasti použití.

## Zvýraznění

### H.265pro+



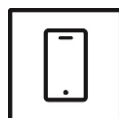
H.265pro+ je založeno na standardním formátu H.265/High Efficiency Video Coding (HEVC). S H.265pro+ se kvalita videa blíží kvalitě H.265/HEVC, ale díky klíčovým technologiím snižuje požadovanou šířku přenosového pásma a kapacitu úložiště.

### Klasifikace objektu



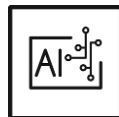
Tato technologie využívá vysoce pokročilý algoritmus hlubokého učení, který dokáže rozpoznat, zda byl poplach spuštěn člověkem, vozidlem nebo nějakým jiným předmětem.

### Aplikace pro chytré telefony



Mobilní aplikace byla vyvinuta s cílem usnadnit operátorům efektivní ovládání a správu videosystémů na dálku, kdykoli. Umožňuje živé sledování obrazu, přehrávání nahraných videodat a příjem vzdálených upozornění.

### Deep Learning



Deep Learning je inspirován složitou strukturou lidského mozku. Tato inovativní metoda umožňuje zpracování informací a provádění odpovídajících akcí na základě analýzy.

## Funkce

- Mnoho inteligentních funkcí: hluboké učení rozlišování mezi člověkem a vozidlem, detekce překročení čáry, narušení, délka fronty, hustota davu, ztracené předměty a zobrazení tepelné mapy. rozpoznávání poznávacích značek, tváří včetně seznamů povolených a blokovanych. počítání různých objektů.
- Ovládá se lokálně pomocí USB myši nebo vzdáleně prostřednictvím ethernetového připojení s CMS, webovou stránkou a chytrým telefonem, podpora IVA (inteligentní virtuální asistent) Amazon Alexa a Google Assistant

## Vyhovující NDAA

Řada SMART společnosti GRUNDIG Security je plně v souladu se zákonem National Defense Authorization Act (NDAA), který zakazuje americkým federálním agenturám a jejich partnerům používat videosledovací a telekomunikační zařízení nebo služby od určitých čínských společností. Tento zákon je součástí John S. McCain NDAA a je účinný od srpna 2020.

S naší produktovou řadou SMART si můžete být jisti, že váš bezpečnostní systém je v souladu s tímto důležitým nařízením. Naše produkty splňují nejvyšší standardy kvality a spolehlivosti a poskytují vám zabezpečení, které potřebujete k ochraně vašeho majetku a personálu.

## Technické specifikace GU-RN-AC5116N

### Video

Vstupy IP: 16 kanálů

### Nahrávání / Přehrávání

Datový tok záznamu: 112 Mb/s

Odchozí datový tok: 112 Mbps

Rozlišení záznamu: 12 MP, 8 MP, 5 MP, 3 MP, 1080P, 960P, 720P

Režim záznamu: Kontinuální, Alarm událostí, Pohyb, Plán

Režim vyhledávání: Datum / Čas / Událost / Pohyb / Zálohování

Chytré vyhledávání: Vyhledávání osob, motorových vozidel, nemotorových vozidel, narušení a překročení čáry, miniatury, štítky, tváře a charakteristiky, docházka, frekvence návštěv a SPZ

Přehrávání: Synchronizované přehrávání max. 16 kamer

Snímková frekvence: 4K: 60 snímků za sekundu, 4MP: 120 snímků za sekundu, 2MP: 240 snímků za sekundu

### Audio

Audio komprese: G.711

Detekce zvuku: Detekuje neobvyklé zvuky: štěkot psů, dětský pláč, výstřely, náhlé zvýšení a snížení zvuku

### Obecné

Externí zálohování: USB HDD, paměť USB, Síť

Max. kapacita HDD: Kapacita až 10 TB pro každý pevný disk

Jazyky: Čínština, čeština, holandština, angličtina, finština, francouzština, němčina, italština, portugalská, španělština, ruština, turečtina, polština

PTZ ovládání: Pan, Tilt, Zoom, Preset set a call

Základní interní úložiště: Ne

Příslušenství v ceně: Myš, externí napájení, Sata kabel

### Síť

Video komprese: H.264, H.264+, H.265, H.265+

Kybernetická bezpečnost: Různé úrovně hesel, ochrana heslem, složité heslo, šifrování HTTPS, ověřování digest pro HTTP/HTTPS, filtr IP adres, WSSE a ověřování digest pro ONVIF, RTP/RTSP přes HTTPS, nastavení časového limitu kontroly, protokol auditu zabezpečení, TLS 1.0, TLS 1.1 & TLS 1.2, TLS 1.2 s aktualizovanými šifrovacími sadami včetně šifrování AES 256, Brute Force Delay Protection, Signed Firmware.

Vzdálená připojení: 32

Streamovací metoda: Jednosměrové vysílání, vícesměrové vysílání

### Rozhraní pro připojení

Výstup HDMI: 4K (3840 × 2160), 2K (2560 × 1440), 1920 × 1080, 1600 × 1200, 1900 × 1200, 1440 × 900, 1280 × 1024, 1280 × 720, 1024 × 768

Výstup VGA: 1920 × 1200, 1600 × 1200, 1920 × 1080, 1440 × 900, 1280 × 1024, 1280 × 720, 1024 × 768

Audio vstup / výstup: 1 kanál audio vstup a 1 kanál audio výstup

**Rozhraní pro připojení**

|                        |  |
|------------------------|--|
| Vstup / výstup alarmu: | 8/1  |
| Harddisk:              | 1x SATA  |
| Síťové rozhraní:       | 1x, 100, 1000 Base T, TX (RJ-45)                               |
| Sériové rozhraní:      | Přední panel: 1 × USB 2.0, Zadní panel: 1 × USB 2.0, 1 x RS485 |

**Inteligentní funkce**

|                                       |  |
|---------------------------------------|--|
| Detekce pohybu:                       | Nastavitelné, zda mají být detekovány osoby, motorová nebo nemotorová vozidla nebo pouze pohyby. Oblast detekce a citlivost lze také upravit.  |
| Detekce osob a vozidel:               | Nastavitelné, zda mají být detekovány osoby, motorová nebo nemotorová vozidla nebo pouze pohyby. Oblast detekce a citlivost lze také upravit.  |
| Detekce narušení:                     | Lidé, motorová vozidla nebo nemotorová vozidla, vstupují, vystupují nebo jezdí přes předem definovanou virtuální oblast, jsou podporována až 4 pravidla  |
| Křížení čar:                          | Lidé, motorová vozidla nebo nemotorová vozidla protínají předem definovanou virtuální čáru, podporována jsou až 4 pravidla   |
| Odstanění objektu:                    | Detekuje opuštěné nebo ztracené předměty v předem definované, nastavitelné oblasti. V tomto případě se automaticky a v reálném čase odešle upozornění na poplach nebo signál.  |
| Počítání objektů:                     | Při překročení virtuální čáry se počítají osoby, motorová vozidla, nemotorová vozidla nebo jiné pohyby a výsledek se zobrazuje na obrazovce v reálném čase   |
| Detekce obličeje:                     | Na obrázku se objeví lidská tvář a spustí se metoda propojení  |
| Detekce obličeje:                     | Detekuje a rozpoznává tváře jejich porovnáním s uloženými portrétními snímky. Události mohou být spouštěny seznamy Povolené, Blokováno a Ostatní   |
| Rozpoznání SPZ:                       | Detekuje a rozpozná SPZ auta. Funkce importu a exportu dat, akce lze spouštět prostřednictvím seznamu povolených, blokováných a jiných   |
| Teplotní mapa:                        | Pomocí jednoduchého a uživatelsky přívětivého barevného schématu vizualizuje počet lidí v hlídané oblasti za určité časové období  |
| Detekce délky fronty:                 | Počítá lidi v předem definované oblasti a měří dobu provozu. Lze nastavit oblast, maximální počet osob v ní a maximální dobu obsluhy   |
| Detekce hustoty davu:                 | Počítá lidi v předem definované oblasti. Lze nastavit oblast a maximální počet osob v ní   |
| Ochrana proti neoprávněné manipulaci: | Detekce změny scény, rozostření, náhlé zvýšení/snížení zvuku nebo ztráty zvuku.  |
| Meze inteligentních funkcí:           | Některé funkce jsou dostupné pouze v případě, že je podporuje připojená kamera. Některé funkce jsou omezeny počtem podporovaných kanálů.   |
| Zdroj události:                       | Pohyb, funkce AI, ztráta videa, přerušení sítě, manipulace s videem, plný HDD, chyba HDD, detekce zvuku a poplachové vstupy  |
| Akce po události:                     | Odeslání e-mailu, spuštění alarmového výstupu, push notifikace pro GSVM App a C-WERK, upload na FTP/Cloud, spuštění nahrávání videa a/nebo snímání obrazu, zobrazení zprávy na obrazovce, PTZ propojení, hlasová výzva, bzučák |

**Certifikace**

|                |   |
|----------------|---|
| Certifikace:   | Ce, EAC, FCC, RoHS koMpixatibilní                 |
| Standardy:     | ONVIF (Profil S, Profil G, Profil T), PSIA, ISAPI |
| MTBF při 25°C: | >60 000 hodin                                     |

**Prostředí instalace**

|                   |                                     |
|-------------------|-------------------------------------|
| Provozní teplota: | -10 °C ~ +50 °C (+14 °F ~ + 122 °F) |
| Vlhkost vzduchu:  | méně než 90%, nekondenzující        |

**Napájení / Spotřeba**

|                   |  |
|-------------------|--|
| Napájecí napětí:  | 12 VDC, napájecí adaptér 100 ~ 240 VAC 50, 60Hz přiložen |
| Spotřeba energie: | ≤ 2,6 W bez pevného disku                                |

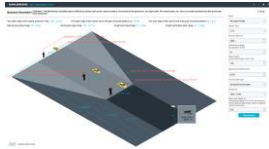
**Mechanické údaje**

|          |  |
|----------|--|
| Rozměry: | 300 x 227 x 53 mm (11,81 x 8,93 x 2,08 Inch) |
|----------|--|

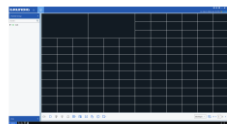
## Mechanické údaje

Hmotnost: 2000 g

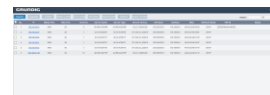
## Príslušenství



GU-SW-INST-TOOL



GU-SW-VMS



GU-SW-IP-FINDER



GU-SW-PLAYER



GD-HW-HDD-2TB



GD-HW-HDD-4TB



GD-HW-HDD-6TB



GD-HW-HDD-8TB

## Rozměry



## Smart Line

Kromě obvyklé spolehlivosti nabízí produktová řada SMART od GRUNDIG Security četné funkce analýzy obrazu podporované umělou inteligencí (AI). Použijte například funkci LPR k rozpoznání SPZ nebo rozpoznání obličeje k identifikaci osob. Nebo snižte počet falešných poplachů klasifikací objektů jako „Vozidlo“, „Osoba“ nebo „Jiné“. SMART kamery GRUNDIG Security jsou schopny detekovat lidi v davu, počítat počet hlav a měřit délku front, např. B. bude určeno v pokladně. Tímto způsobem vám pomohou optimálně využít vaše zdroje. Také vás informují, pokud neoprávněné osoby překročí předem definované linie nebo vstoupí do určitých oblastí.

## Záruka

---

Všechny camery v produktových řadách „SMART“, „PRO“ a „PREMIUM“ mají prodlouženou záruční dobu ve výši 5 let na elektronické části, mechanické opotřebení pohyblivých částí není zahrnuto. Vezměte prosím na vědomí naše všeobecné dodací podmínky.

## Balení šetrné k životnímu prostředí

---

Naše obaly šetrné k životnímu prostředí s méně barevným potiskem jsou vyrobeny ze 100% recyklovatelného materiálu. Pro úsporu zdrojů jsou naše podrobné provozní pokyny k dispozici online ke stažení. Stručné referenční příručky dodávané se zařízeními jsou vytištěny na 100% recyklovaném papíru.