



Kategoriler: Switch - İletim Teknolojisi - Hardware

Ürün Kodu:: GU-HW-ACSW16R

EAN CODE: 4260573065042

SMART

SMART ürün grubu, gelişmiş yapay zeka analiziyle modern video sistemlerinin kapsamlı kapsamını sunar ve çeşitli uygulama alanları için çözümler sunar

Öne Çıkanlar

Sürekli operasyon



Bu Grundig Security cihazı her gün 7/24 kesintisiz olarak çalışabilme kapasitesine sahiptir.

Smart Line

GRUNDIG Security'nin SMART ürün grubu, olağan güvenilirliğe ek olarak, yapay zeka (AI) tarafından desteklenen çok sayıda görüntü analizi işlevi sunar. Örneğin, plakaları tanımak için LPR işlevini veya kişileri tanımlamak için yüz tanımayı kullanın. Veya nesnelere 'Araç', 'Kişi' veya 'Diğer' olarak sınıflandırarak yanlış alarm sayısını azaltın. GRUNDIG Security'nin SMART kameraları kalabalıktaki insanları algılayabilir, kafa sayısını sayabilir ve kuyrukların uzunluğunu ölçebilir; B. Ödeme alanında belirlenecek. Bu sayede kaynaklarınızı en iyi şekilde kullanmanıza yardımcı olurlar. Ayrıca yetkisiz kişilerin önceden tanımlanmış çizgileri aşması veya belirli alanlara girmesi durumunda da sizi bilgilendirirler.

Özellikler

- Ağ topolojisi, bağlantı noktası parametresi, günlük dosyalarının kontrol edilmesi, ürün yazılımı güncellemesi gibi çeşitli yapılandırma seçenekleri ve yönetim özelliklerine sahip akıllı yönetilen anahtar. Akıllı yazılım GU-SW-VMS ile yapılandırılabilir.
- 250 m'ye kadar Uzun Menzilli PoE İletimi. IP kameralar ile anahtar arasındaki mesafe maksimum 300 metreye ulaşabilir.
- NDAA uyumlu
- 16 x PoE bağlantı noktası ve 2 x 100/1000 RJ45 bağlantı noktası sağlayan PoE ağ anahtarı. Yüksek performanslı erişimin yanı sıra anahtar, uyarlanabilir verilerin ağ üzerinden istikrarlı şekilde yüklenmesini garanti etmek için gelişmiş PoE güç teknolojisi sağlar.
- PoE bağlantı noktaları için 4 KV aşırı gerilim koruması.

Teknik veriler GU-HW-ACSW16R

Genellikle

PoE Özellikleri:	802.3af/at (PSE)
Verim Değişirme:	7,2 Gbps

Ağ

Packet Forwarding Rate:	5.36 Mpps
Dahili Önbellek:	2.75 Mbits
Bit Oranı:	Yukarı bağlantı/aşağı bağlantı oranı 1000 Mbps

Bağlantıları

Desteklenen ISO Standartları:	802.3802.3x802.3u802.3az
PoE Bütçesi:	225 W
Interfaces:	16x 10/100M PoE + 2x 100/1000M

Çevre

İşletme Sıcaklığı:	0 °C ~ +40 °C
Çalışma Nemi:	10% ~ 90%, yoğuşmayan

Elektriksel

Port Başına Maksimum Güç Çıkışı:	30 W maks. (bireysel Liman)
Besleme voltajı:	100 ~ 240 VAC, 50Hz / 60Hz
Güç tüketimi:	Max. 400 W

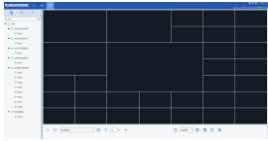
Mekanik

Malzeme:	Metal
Ölçütleri:	440 x 221 x 44 mm (17,3 x 8,7 x 1,7 inch)
Ağırlık:	2900 g (6.39 lb)

Paketleme

Paket boyutları:	530 x 270 x 100 mm (20.9 x 10.6 x 3.9 inch)
Paket ağırlığı:	3400 g (7,5 lbs)
Paketleme ünitesi:	3
Toplu ambalajın boyutu:	545 x 320 x 300 mm (21.5 x 12.6 x 11.8 inch)
Toplu Paket Ağırlığı:	10500 g (23,1 lbs)

Aksesuarlar



GU-SW-VMS