



Catégorie: Switch - Transmission - Matériel

Référence: GU-HW-ACSW16R

CODE EAN: 4260573065042



## SMART

La gamme de produits SMART offre une couverture complète des systèmes vidéo modernes avec une analyse avancée de l'IA et propose des solutions pour divers domaines d'application.

## Points forts

### Opération continue



Cet appareil Grundig Security est capable de fonctionner 24h/24 et 7j/7 en continu, n'importe quel jour.

## Smart Line

En plus de la fiabilité habituelle, la gamme de produits SMART de GRUNDIG Security offre de nombreuses fonctions d'analyse d'images, soutenues par l'intelligence artificielle (IA). Utilisez par exemple la fonction LPR pour reconnaître les plaques d'immatriculation ou la reconnaissance faciale pour identifier les personnes. Ou réduisez le nombre de fausses alarmes en classant les objets comme « Véhicule », « Personne » ou « Autre ». Les caméras SMART de GRUNDIG Security sont capables de détecter les personnes dans les foules, de compter le nombre de têtes et de mesurer la longueur des files d'attente, par ex. B. à déterminer dans la zone de paiement. Ils vous aident ainsi à utiliser vos ressources de manière optimale. Ils vous informent également si des personnes non autorisées franchissent des lignes prédéfinies ou pénètrent dans certaines zones.

## Caractéristiques

- Transmission PoE longue portée jusqu'à 250 m. La distance entre les caméras IP et le commutateur peut atteindre un maximum de 300 mètres.
- Commutateur réseau PoE, fournissant 16 ports PoE et 2 ports 100/1000 RJ45. En plus d'un accès haute performance, le commutateur fournit une technologie d'alimentation PoE avancée pour garantir le téléchargement stable des données adaptatives sur le réseau.
- Switch géré smart avec une gamme d'options de configuration et de capacités de gestion telles que la topologie du réseau, les paramètres de port, la vérification des fichiers journaux et la mise à jour du micrologiciel. Configurable avec le logiciel smart GU-SW-VMS.
- Protection contre les surtensions 4 KV pour les ports PoE
- Conforme à la NDAA

## Specification GU-HW-ACSW16R

### Général

Spécifications PoE:	802.3af/at (PSE)
Débit commutable:	7,2 Gbps

### Réseau

Débit:	taux de liaison montante/descendant 1000 Mbps
Cache interne:	2.75 Mbits
Packet Forwarding Rate:	5.36 Mpps

### Connexions

Norme ISO:	802.3802.3x802.3u802.3az
Budget PoE:	225 W
Interfaces:	16x 10/100M PoE + 2x 100/1000M

### Environnement

Température d'utilisation:	0 °C ~ +40 °C
Humidité de fonctionnement:	10% ~ 90%, humidité relative

### Électrique

Puissance max. disponible par port:	30 W maximum. (Port individuel)
Alimentation:	100 ~ 240 VAC, 50Hz / 60Hz
Consommation:	Max. 400 W

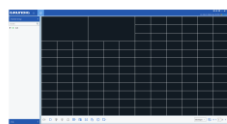
### Mécanique

Matériaux:	Métal
Dimensions:	440 x 221 x 44 mm (17,3 x 8,7 x 1,7 inch)
Poids:	2900 g (6,39 lb)

### Emballage

Dimensions du colis:	530 x 270 x 100 mm (20.9 x 10.6 x 3.9 inch)
Poids du colis:	3400 g (7,5 lbs)
Unité de conditionnement:	3
Dimension du colis en vrac:	545 x 320 x 300 mm (21.5 x 12.6 x 11.8 inch)
Poids du colis en vrac:	10500 g (23,1 lbs)

## Accessoires



GU-SW-VMS