



Категория: Сетевой коммутатор - Передача данных - Оборудование
Код товара: GU-HW-ACSW08D
Код EAN:: 4260573065035

SMART

Линейка продуктов SMART предлагает комплексный охват современных видеосистем с расширенным анализом искусственного интеллекта.

Основные моменты

Непрерывная работа



Это устройство Grundig Security способно работать непрерывно 24 часа в сутки, 7 дней в неделю, в любой день.

Smart Line

Помимо обычной надежности, линейка продуктов SMART от GRUNDIG Security предлагает многочисленные функции анализа изображений, поддерживаемые искусственным интеллектом (ИИ). Например, используйте функцию LPR для распознавания номерных знаков или распознавание лиц для идентификации людей. Или уменьшите количество ложных тревог, классифицируя объекты как «Транспортное средство», «Человек» или «Другое». Камеры SMART компании GRUNDIG Security способны обнаруживать людей в толпе, подсчитывать количество голов и измерять длину очередей. Б. определяется в кассе. Таким образом, они помогают вам оптимально использовать ваши ресурсы. Они также информируют вас, если посторонние люди пересекают заранее определенные линии или входят в определенные зоны.

Функции

- Передача PoE на дальность до 250 м. Расстояние между IP-камерами и коммутатором может достигать максимум 300 метров.
- Сетевой коммутатор PoE, обеспечивающий 8 порта PoE и 1 порта 100/1000 RJ45. Помимо высокопроизводительного доступа, коммутатор обеспечивает передовую технологию питания PoE, гарантирующую стабильную загрузку адаптивных данных по сети.
- NDAA-совместимый
- Интеллектуальный управляемый коммутатор с рядом параметров конфигурации и возможностей управления, таких как топология сети, параметры порта, проверка файлов журналов, обновление встроенного ПО. Настраивается с помощью интеллектуального программного обеспечения GU-SW-VMS.
- Защита от перенапряжения 4 кВ для портов PoE

Спецификация GU-HW-ACSW08D

Программное обеспечение

Спецификация PoE: 802.3af/at (PSE)

Переключение пропускной способности: 3,6 Gbps

Аксессуары в комплекте: Адаптер питания

Сеть

Скорость передачи данных: скорость восходящей/нисходящей линии связи 1000 Мбит/с

Внутренний кэш: 4,1 Mbits

Скорость пересылки пакетов: 2.6 Mpps

Интерфейсы ввода / вывода

Поддержка стандартов PoE: 802.3802.3x802.3u802.3az

Бюджет мощности PoE: 65 W

Интерфейсы: 8x 10/100M PoE + 1x 100/1000M

Условия эксплуатации

Рабочая температура: От 0 до +40 °C

Рабочая влажность: 10–90 %, без конденсата

Питание

Максимальная выходная мощность на порт: 30 Вт макс. (отдельный порт)

Источник питания: 48 В DC, в комплекте блок питания 100–240 В AC, 50/60 Гц

Мощность: До 72 Вт

Механические характеристики

Материал: Металл

Габаритные размеры: 173 x 82 x 30 мм

Масса: 380 г

Упаковка

Размеры упаковки: 210 x 110 x 85 мм

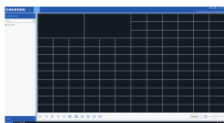
Вес упаковки: 800 г

Упаковочная единица: 18

Размер оптовой упаковки: 430 x 350 x 290 мм

Общий вес упаковки: 15300 г

Аксессуары



GU-SW-VMS