

Transmisja Osprzęt

GU-HW-ACSW08D



Przegląd najważniejszych funkcji

Ciągła praca



To urządzenie Grundig Security może działać nieprzerwanie 24 godziny na dobę, 7 dni w tygodniu, każdego dnia.

Smart Line



Kategoria: Switch - Transmisja - Osprzęt

Numer artykułu: GU-HW-ACSW08D

EAN CODE: 4260573065035



SMART

Linia produktów SMART oferuje kompleksowe pokrycie nowoczesnych systemów wideo z zaawansowaną analizą AI i oferuje rozwiązania dla różnych obszarów zastosowań.



a



GU-HW-ACSW08D

Oprócz zwykłej niezawodności, linia produktów SMART firmy przez sztuczną inteligencję (AI). Na przykład użyj funkcji LPR do identyfikacji osób. Lub zmniejsz liczbę fałszywych alarmów, kl firmy GRUNDIG Security są w stanie wykryć osoby w tłumie, p w strefie kasowej. W ten sposób pomagają optymalnie wykor osoby przekroczą wyznaczone linie lub wejdą na określone ot

Cechy

- Transmisja PoE na odległość do 250 m. Odległość pomiędzy kamerami IP a przełącznikiem może sięgać maksymalnie 300 metrów.
- Przełącznik sieciowy PoE, zapewniający 8 porty PoE i 1 porty 100/1000 RJ45. Oprócz dostępu o wysokiej wydajności przełącznik zapewnia zaawansowaną technologię zasilania PoE, która gwarantuje stabilne przesyłanie danych adaptacyjnych do sieci.
- Zgodny z NDAA

GRUNDIG Security oferuje liczne funkcje analizy obrazu, wspierane do rozpoznawania tablic rejestracyjnych lub rozpoznawania twarzy do klasyfikując obiekty jako „Pojazd”, „Osoba” lub „Inny”. Kamery SMART mogą policzyć liczbę głów oraz zmierzyć długość kolejek m.in. B. do ustalenia pozostać posiadane zasoby. Informuj również, jeśli nieupoważnione osoby wstępują do obszaru.

-
- Inteligentny przełącznik zarządzany z szeroką gamą opcji konfiguracji i możliwości zarządzania, takich jak topologia sieci, parametry portu, sprawdzanie plików dziennika, aktualizacja oprogramowania sprzętowego. Możliwość konfiguracji za pomocą inteligentnego oprogramowania GU-SW-VMS.
 - Ochrona przeciwprzepięciowa 4 KV dla portów PoE



o
r
ia



i
a



GU-HW-ACSW08D

Dane techniczne GU-HW-ACSW08D

General

Specyfikacja PoE:	802.3af/at (PSE)
Przełącz przepustowość:	3,6 Gbps
Akcesoria w zestawie:	Zasilacz

Red

Przepływność:	szybkość łącza w górę/w c
Wewnętrzna pamięć podręczna:	4,1 Mbits
Packet Forwarding Rate:	2.6 Mpps

Conexiones

Wsparcie dla standardu ISO:	802.3802.3x802.3u802.3a
Budżet PoE:	65 W
Interfejsy:	8x 10/100M PoE + 1x 100/

Ambiental

Temperatura pracy:	0 °C ~ +40 °C
Wilgotność otoczenia:	10% ~ 90%, bez kondensa



GRUNDIG

dół 1000 Mbps

iz

/1000M

cji



Transmisja Osprzęt

GU-HW-ACSW08D

Eléctrico

Maksymalna moc wyjściowa na port:	Maks. 30 W. (indywidualn
-----------------------------------	--------------------------

Źródło napięcia:	48 VDC, zasilacz 100 ~ 240
------------------	----------------------------

Pobór mocy:	Max. 72 W
-------------	-----------

Mecánico

Materiał:	Metal
-----------	-------

Wymiary:	173 x 82 x 30 mm (6.8 x 3.
----------	----------------------------

Waga:	380 g (0.84 lb)
-------	-----------------

Embalaje

Wymiary opakowania:	210 x 110 x 85 mm (8.3 x 4
---------------------	----------------------------

Waga paczki:	800 g (1,8 lbs)
--------------	-----------------

Jednostka opakowaniowa:	18
-------------------------	----

Wymiary opakowań zbiorczych:	430 x 350 x 290 mm (16.9
------------------------------	--------------------------

Masa opakowania zbiorczego:	15300 g (33,7 lbs)
-----------------------------	--------------------

Akcesoria



y Port)

) VAC 50, 60Hz w zestawie

2 x 1.2 inch)

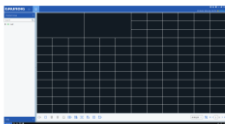
4.3 x 3.4 inch)

x 13.8 x 11.4 inch)



Transmisja Osprzęt

GU-HW-ACSW08D



GU-SW-VMS



GRUNDIG

