



Typ: Switch - Übertragungstechnik - Hardware

Artikelnummer: GU-HW-ACSW08D

EAN CODE: 4260573065035

SMART

Die SMART-Produktlinie bietet viele Funktionen mit fortschrittlicher KI-Analyse und ermöglicht Lösungen für verschiedene Anwendungsbereiche.

Highlights

Dauerbetrieb



Dieses Grundig Security Gerät ist geeignet, an jedem Tag rund um die Uhr im Dauerbetrieb zu arbeiten.

Smart Line

Neben der gewohnten Zuverlässigkeit bietet die SMART-Produktlinie von GRUNDIG Security zahlreiche Bildanalysefunktionen, unterstützt durch künstliche Intelligenz (KI). Nutzen Sie beispielsweise die LPR-Funktion, um Nummernschilder zu erkennen, oder die Gesichtserkennung, um Personen zu identifizieren. Oder reduzieren Sie die Anzahl von Fehlalarmen, indem Sie Objekte als 'Fahrzeug', 'Person' oder 'Anderes' klassifizieren. Die SMART-Kameras von GRUNDIG Security sind in der Lage, Personen in Menschenmengen zu erkennen, die Anzahl der Köpfe zu zählen und die Länge von Warteschlangen, z. B. im Kassenbereich zu bestimmen. Dadurch helfen sie Ihnen, Ihre Ressourcen optimal einzusetzen. Sie informieren Sie auch, wenn unbefugte Personen vordefinierte Linien überschreiten oder bestimmte Bereiche betreten.

Merkmale

- Bis zu 250 m lange PoE-Übertragung. Die Entfernung zwischen IP-Kameras und Switch kann maximal 300 Meter betragen.
- PoE-Netzwerk-Switch mit 8 × PoE-Ports und 1 × 100/1000 RJ45 Ports. Zusätzlich zum leistungsstarken Zugriff bietet der Switch fortschrittliche PoE-Stromversorgung, um den stabilen Netzwerk-Upload der adaptiven Daten zu gewährleisten.
- NDAA-konform
- Smart managed Switch mit einer Reihe von Konfigurationsoptionen und Verwaltungsfunktionen wie Netzwerktopologie, Portparameter, Überprüfung von Protokolldateien, Firmware-Update. Konfigurierbar mit der Smart Software GU-SW-VMS.
- 4 KV-Überspannungsschutz für PoE-Ports

Technische Daten GU-HW-ACSW08D

Allgemein

| | |
|--------------------|------------------|
| PoE Spezifikation: | 802.3af/at (PSE) |
| Switch Durchsatz: | 3,6 Gbps |
| Zubehör enthalten: | Netzteil |

Netzwerk

| | |
|-------------------------|---------------------------------|
| Bitrate: | Uplink-/Downlink-Rate 1000 Mbps |
| Interner Cache: | 4,1 Mbits |
| Packet Forwarding Rate: | 2.6 Mpps |

Anschlüsse

| | |
|-----------------|-------------------------------|
| ISO Standard: | 802.3802.3x802.3u802.3az |
| PoE Budget: | 65 W |
| Schnittstellen: | 8x 10/100M PoE + 1x 100/1000M |

Umgebung

| | |
|------------------------|-------------------------------|
| Betriebstemperatur: | 0 °C ~ +40 °C |
| Rel. Luftfeuchtigkeit: | 10% ~ 90% nicht kondensierend |

Elektrisch

| | |
|-----------------------------|----------------------------|
| Max. PoE Leistung pro Port: | 30 W max. (einzelner Port) |
| Versorgungsspannung: | 48 VDC-Netzteil inklusive |
| Leistungsaufnahme: | Max. 72 W |

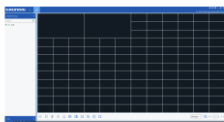
Mechanisch

| | |
|--------------|---|
| Werkstoff: | Metall |
| Abmessungen: | 173 x 82 x 30 mm (6.8 x 3.2 x 1.2 inch) |
| Gewicht: | 380 g (0,84 lb) |

Verpackung

| | |
|-------------------------------|--|
| Paketabmessungen: | 210 x 110 x 85 mm (8.3 x 4.3 x 3.4 inch) |
| Paketgewicht: | 800 g (1,8 lbs) |
| Verpackungseinheit: | 18 |
| Abmessungen der Umverpackung: | 430 x 350 x 290 mm (16.9 x 13.8 x 11.4 inch) |
| Gewicht der Umverpackung: | 15300 g (33,7 lbs) |

Zubehör



GU-SW-VMS