

# Přenos Hardware

## GU-HW-ACSW08D



## Zvýraznění

---

### Pokračující operace



Toto bezpečnostní zařízení Grundig je schopné provozu 24/7 nepřetržitě v kterýkoli den.

## Smart Line

---



Kategorie: Switch - Přenos - Hardware

Číslo položky: GU-HW-ACSW08D

EAN kód: 4260573065035



## SMART

Produktová řada SMART nabízí komplexní pokrytí moderních videosystémů s pokročilou analýzou a nabízí řešení pro různé oblasti použití.



í  
Ala



# GU-HW-ACSW08D

Kromě obvyklé spolehlivosti nabízí produktová řada SMART o umělou inteligenci (AI). Použijte například funkci LPR k rozpoznání počet falešných poplachů klasifikací objektů jako „Vozidlo“, „Lidé“, „Předmět“, „Vozidlo“, „Lidé“, „Předmět“ detekovat lidi v davu, počítat počet hlav a měřit délku front, n optimálně využít vaše zdroje. Také vás informují, pokud neop určitéch oblastí.

## Funkce

---

- Přenos PoE s dlouhým dosahem až 250 m. Vzdálenost mezi IP kamerami a přepínačem může dosáhnout maximálně 300 metrů.
- Síťový přepínač PoE poskytující 4 × PoE porty a 1 × 100/1000 RJ45 porty. Kromě vysoce výkonného přístupu poskytuje přepínač pokročilou technologii napájení PoE, která zaručuje stabilní odesílání adaptivních dat do sítě.
- Vyhovující NDAA

id GRUNDIG Security četné funkce analýzy obrazu podporované  
:nání SPZ nebo rozpoznání obličeje k identifikaci osob. Nebo snižte  
Osoba“ nebo „Jiné“. SMART kamery GRUNDIG Security jsou schopny  
např. B. bude určeno v pokladně. Tímto způsobem vám pomohou  
různěné osoby překročí předem definované linie nebo vstoupí do

- 
- i
- Inteligentní řízený přepínač s řadou možností konfigurací  
možností správy, jako je topologie sítě, parametry portu,  
kontrola souborů protokolu, aktualizace firmwaru.  
Konfigurovatelné pomocí chytrého softwaru GU-SW-VV
  - 4 KV přepětová ochrana pro PoE porty



---

ce a

MS.

## GU-HW-ACSW08D

### Technické specifikace GU-HW-ACSW08D

#### Obecné

Specifikace PoE:	802.3af/at (PSE)
Přepnout propustnost:	3,6 Gbps
Příslušenství v ceně:	Napájecí adaptér

#### Síť

Datový tok:	rychlost uplink/downlink :
Interní mezipaměť:	4,1 Mbits
Packet Forwarding Rate:	2.6 Mpps

#### Rozhraní pro připojení

Norma ISO:	802.3802.3x802.3u802.3a
Rozpočet PoE:	65 W
Rozhraní:	8x 10/100M PoE + 1x 100,

#### Prostředí instalace

Provozní teplota:	0 °C ~ +40 °C
Provozní vlhkost:	10% ~ 90%, nekondenzující

#### Napájení / Spotřeba

Maximální výkon na port:	30 W max. (jednotlivý port)
Napájecí napětí:	48 VDC, napájecí adaptér



# GRUNDIG

1000 Mbps

iz

/1000M

cí

t)

100 ~ 240 VAC 50, 60Hz v ceně





# GU-HW-ACSW08D

### Napájení / Spotřeba

Spotřeba energie:	Max. 72 W
-------------------	-----------

### Mechanické údaje

Materiál:	Kov
-----------	-----

Rozměry:	173 x 82 x 30 mm (6.8 x 3.1 x 1.2 in.)
----------	--

Hmotnost:	380 g
-----------	-------

### Balení

Rozměry balení:	210 x 110 x 85 mm (8.3 x 4.3 x 3.3 in.)
-----------------	---

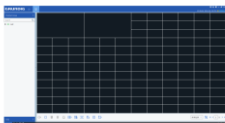
Hmotnost balení:	800 g (1,8 lbs)
------------------	-----------------

Jednotka balení:	18
------------------	----

Rozměry velkoobjemového balení:	430 x 350 x 290 mm (16.9 x 13.8 x 11.4 in.)
---------------------------------	---

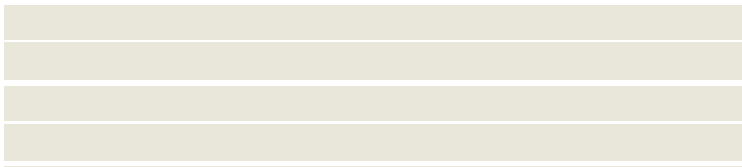
Hmotnost hromadného balení:	15300 g (33,7 lbs)
-----------------------------	--------------------

## Príslušenství





# GRUNDIG



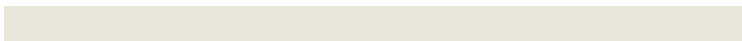
2 x 1.2 inch)



1.3 x 3.4 inch)



x 13.8 x 11.4 inch)





Přenos Hardware

# GU-HW-ACSW08D

GU-SW-VMS



**GRUNDIG**

