

Categoria: Switch - Sistemi di Trasmissione - Hardware

Codice articolo: GU-HW-ACSW04D

Codice EAN: 4260573065028

## SMART

La linea di prodotti SMART offre una copertura completa dei moderni sistemi video con analisi AI avanzata e offre soluzioni per varie aree di applicazione.

## Punti salienti

24/7



Questo dispositivo Grundig Security è in grado di funzionare 24 ore su 24, 7 giorni su 7, in qualsiasi giorno.

## Smart Line

Oltre alla consueta affidabilità, la linea di prodotti SMART di GRUNDIG Security offre numerose funzioni di analisi delle immagini, supportate dall'intelligenza artificiale (AI). Utilizza ad esempio la funzione LPR per riconoscere le targhe o il riconoscimento facciale per identificare le persone. Oppure riduci il numero di falsi allarmi classificando gli oggetti come "Veicolo", "Persona" o "Altro". Le telecamere SMART di GRUNDIG Security sono in grado di rilevare le persone nella folla, contare il numero di teste e misurare la lunghezza delle code, ad es. B. da definire in zona cassa. In questo modo vi aiutano a utilizzare le vostre risorse in modo ottimale. Ti informano anche se persone non autorizzate attraversano linee predefinite o entrano in determinate aree.

## Caratteristiche

- Trasmissione PoE a lungo raggio fino a 250 m. La distanza tra le telecamere IP e lo switch può raggiungere un massimo di 300 metri.
- Switch gestito in modo smart con una gamma di opzioni di configurazione e funzionalità di gestione come topologia di rete, parametri di porta, controllo dei file di registro, aggiornamento del firmware. Configurabile con il software smart GU-SW-VMS.
- Conforme a NDAA
- Switch di rete PoE, che fornisce 4 porte PoE e 1 porto 10/100 RJ45. Oltre all'accesso ad alte prestazioni, lo switch fornisce una tecnologia di alimentazione PoE avanzata per garantire il caricamento stabile sulla rete dei dati adattivi.
- Protección contra sobretensiones de 4 KV para puertos PoE

## Specifiche Tecniche GU-HW-ACSW04D

### Generale

Specifiche PoE:	802.3af/at (PSE)
Switch Throughput:	1 Gbps
Incluso:	Adattatore di alimentazione

### Rete

Bit rate:	velocità di uplink/downlink 100 Mbps
Cache interna:	1 Mbits
Packet Forwarding Rate:	0,7 Mpps

### Connessioni

Standard ISO:	802.3802.3x802.3u802.3az
PoE budget:	52 W
Interfacce:	4x 10/100M PoE + 1x 10/100M

### Ambientale

Temperatura d'utilizzo:	0 °C ~ +40 °C
Umidità operativa:	10% ~ 90%, senza condensa

### Elettrico

Potenza Massima Erogata POE :	30 W massimo. (singolo porto)
Alimentazione:	48 VDC, Adattatore di alimentazione 100 ~ 240 VAC 50, 60Hz incluso
Assorbimento Potenza:	Max. 58 W

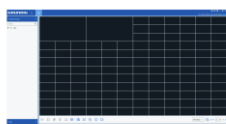
### Meccanico

Materiale:	Metallo
Dimensioni:	110 x 82 x 30 mm (4.3 x 3.2 x 1.2 inch)
Peso:	222 g (0.49 lb)

### Imballaggio

Dimensioni del pacco:	210 x 110 x 85 mm (8.3 x 4.3 x 3.4 inch)
Peso del pacco:	600 g (1,3 lbs)
Unità di imballaggio:	18
Dimensioni del pacco sfuso:	430 x 350 x 290 mm (16.9 x 13.8 x 11.4 inch)
Peso del pacco sfuso:	11800 g (26 lbs)

## Accessori



GU-SW-VMS