

Categoría: Switch - Transmisión - Hardware

Número de artículo: GU-HW-ACSW04D

EAN CODE: 4260573065028

SMART

La línea de productos SMART ofrece una cobertura integral de sistemas de video modernos con análisis avanzado de IA y ofrece soluciones para diversas áreas de aplicación.

Reflejos

Operación continua



Este dispositivo Grundig Security es capaz de funcionar las 24 horas del día, los 7 días de la semana de forma continua, cualquier día.

Smart Line

Además de la fiabilidad habitual, la línea de productos SMART de GRUNDIG Security ofrece numerosas funciones de análisis de imágenes, respaldadas por inteligencia artificial (IA). Por ejemplo, utilice la función LPR para reconocer matrículas o el reconocimiento facial para identificar personas. O reduzca el número de falsas alarmas clasificando los objetos como 'Vehículo', 'Persona' u 'Otro'. Las cámaras SMART de GRUNDIG Security son capaces de detectar personas en multitudes, contar el número de cabezas y medir la longitud de las colas, p. B. a determinar en el área de pago. De esta forma, te ayudan a utilizar tus recursos de forma óptima. También le informan si personas no autorizadas cruzan líneas predefinidas o ingresan a determinadas áreas.

Características

- Transmisión PoE de largo alcance de hasta 250 m. La distancia entre las cámaras IP y el conmutador puede alcanzar un máximo de 300 metros.
- Conmutador administrado smart con una variedad de opciones de configuración y capacidades de administración, como topología de red, parámetros de puerto, verificación de archivos de registro y actualización de firmware. Configurable con el software smart GU-SW-VMS.
- Cumple con la NDAA
- Conmutador de red PoE, que proporciona 4 puertos PoE y 1 puerto de 10/100 RJ45. Además del acceso de alto rendimiento, el conmutador proporciona tecnología de alimentación PoE avanzada para garantizar la carga estable de los datos adaptables en la red.
- Protección contra sobretensiones de 4 KV para puertos PoE

Especificación GU-HW-ACSW04D

General

Especificación PoE:	802.3af/at (PSE)
Switch Throughput:	1 Gbps
Accesorios incluidos:	Adaptador de corriente

Red

Tasa de bits:	tasa de enlace ascendente/descendente 100 Mbps
Cache interna:	1 Mbits
Packet Forwarding Rate:	0,7 Mpps

Conexiones

Estándar ISO compatible :	802.3802.3x802.3u802.3az
Presupuesto de PoE:	52 W
Interfaces:	4x 10/100M PoE + 1x 10/100M

Ambiental

Temperatura de funcionamiento:	0 °C ~ +40 °C
Humedad de funcionamiento:	10% ~ 90%, sin condensación

Eléctrico

Potencia máxima de salida por puerto:	30W máx. (Puerto individual)
Voltaje de suministro:	Adaptador de alimentación 48V DC incluido
Consumo de energía:	Max. 58 W

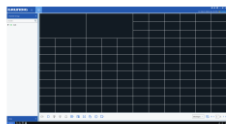
Mecánico

Material:	Metal
Dimensiones:	110 x 82 x 30 mm (4.3 x 3.2 x 1.2 inch)
Peso:	222 g (0.49 lb)

Embalaje

Dimensiones del paquete:	210 x 110 x 85 mm (8.3 x 4.3 x 3.4 inch)
Peso del paquete:	600 g (1,3 lbs)
Unidad de empaque:	18
Dimensiones del paquete a granel:	430 x 350 x 290 mm (16.9 x 13.8 x 11.4 inch)
Peso del paquete a granel:	11800 g (26 lbs)

Accesorios



GU-SW-VMS