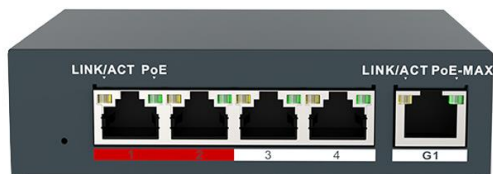


Typ: Switch - Übertragungstechnik - Hardware

Artikelnummer: GU-HW-ACSW04D

EAN CODE: 4260573065028



## SMART

Die SMART-Produktlinie bietet viele Funktionen mit fortschrittlicher KI-Analyse und ermöglicht Lösungen für verschiedene Anwendungsbereiche.

## Highlights

### Dauerbetrieb



Dieses Grundig Security Gerät ist geeignet, an jedem Tag rund um die Uhr im Dauerbetrieb zu arbeiten.

## Smart Line

Neben der gewohnten Zuverlässigkeit bietet die SMART-Produktlinie von GRUNDIG Security zahlreiche Bildanalysefunktionen, unterstützt durch künstliche Intelligenz (KI). Nutzen Sie beispielsweise die LPR-Funktion, um Nummernschilder zu erkennen, oder die Gesichtserkennung, um Personen zu identifizieren. Oder reduzieren Sie die Anzahl von Fehlalarmen, indem Sie Objekte als 'Fahrzeug', 'Person' oder 'Anderes' klassifizieren. Die SMART-Kameras von GRUNDIG Security sind in der Lage, Personen in Menschenmengen zu erkennen, die Anzahl der Köpfe zu zählen und die Länge von Warteschlangen, z. B. im Kassenbereich zu bestimmen. Dadurch helfen sie Ihnen, Ihre Ressourcen optimal einzusetzen. Sie informieren Sie auch, wenn unbefugte Personen vordefinierte Linien überschreiten oder bestimmte Bereiche betreten.

## Merkmale

- Bis zu 250 m lange PoE-Übertragung. Die Entfernung zwischen IP-Kameras und Switch kann maximal 300 Meter betragen.
- PoE-Netzwerk-Switch mit 4 × PoE-Ports und 1 × 10/100 RJ45 Port. Zusätzlich zum leistungsstarken Zugriff bietet der Switch fortschrittliche PoE-Stromversorgung, um den stabilen Netzwerk-Upload der adaptiven Daten zu gewährleisten.
- Smart managed Switch mit einer Reihe von Konfigurationsoptionen und Verwaltungsfunktionen wie Netzwerktopologie, Portparameter, Überprüfung von Protokolldateien, Firmware-Update. Konfigurierbar mit der Smart Software GU-SW-VMS.
- 4 KV-Überspannungsschutz für PoE-Ports
- NDAA-konform

## Technische Daten GU-HW-ACSW04D

### Allgemein

PoE Spezifikation:	802.3af/at (PSE)
Switch Durchsatz:	1 Gbps
Zubehör enthalten:	Netzteil

### Netzwerk

Bitrate:	Uplink-/Downlink-Rate 100 Mbps
Interner Cache:	1 Mbits
Packet Forwarding Rate:	0,7 Mpps

### Anschlüsse

ISO Standard:	802.3802.3x802.3u802.3az
PoE Budget:	52 W
Schnittstellen:	48x 10/100M PoE + 1x 10/100M

### Umgebung

Betriebstemperatur:	0 °C ~ +40 °C
Rel. Luftfeuchtigkeit:	10% ~ 90% nicht kondensierend

### Elektrisch

Max. PoE Leistung pro Port:	30 W max. (einzelner Port)
Versorgungsspannung:	48 VDC-Netzteil inklusive
Leistungsaufnahme:	Max. 58 W

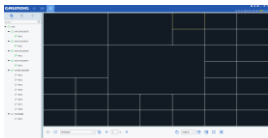
### Mechanisch

Werkstoff:	Metall
Abmessungen:	110 x 82 x 30 mm (4.3 x 3.2 x 1.2 inch)
Gewicht:	222 g (0,49 lb)

### Verpackung

Paketabmessungen:	210 x 110 x 85 mm (8.3 x 4.3 x 3.4 inch)
Paketgewicht:	600 g (1,3 lbs)
Verpackungseinheit:	18
Abmessungen der Umverpackung:	430 x 350 x 290 mm (16.9 x 13.8 x 11.4 inch)
Gewicht der Umverpackung:	11800 g (26 lbs)

## Zubehör



GU-SW-VMS