

Kategorie: Switch - Přenos - Hardware

Číslo položky: GU-HW-ACSW04D

EAN kód: 4260573065028

## SMART

Produktová řada SMART nabízí komplexní pokrytí moderních videosystémů s pokročilou analýzou AI a nabízí řešení pro různé oblasti použití.

## Zvýraznění

### Pokračující operace



Toto bezpečnostní zařízení Grundig je schopné provozu 24/7 nepřetržitě v kterýkoli den.

## Smart Line

Kromě obvyklé spolehlivosti nabízí produktová řada SMART od GRUNDIG Security četné funkce analýzy obrazu podporované umělou inteligencí (AI). Použijte například funkci LPR k rozpoznání SPZ nebo rozpoznání obličeje k identifikaci osob. Nebo snižte počet falešných poplachů klasifikací objektů jako „Vozidlo“, „Osoba“ nebo „Jiné“. SMART kamery GRUNDIG Security jsou schopny detekovat lidi v davu, počítat počet hlav a měřit délku front, např. B. bude určeno v pokladně. Tímto způsobem vám pomohou optimálně využít vaše zdroje. Také vás informují, pokud neoprávněné osoby překročí předem definované linie nebo vstoupí do určitých oblastí.

## Funkce

- Přenos PoE s dlouhým dosahem až 250 m. Vzdálenost mezi IP kamerami a přepínačem může dosáhnout maximálně 300 metrů.
- Inteligentní řízený přepínač s řadou možností konfigurace a možností správy, jako je topologie sítě, parametry portu, kontrola souborů protokolů, aktualizace firmwaru. Konfigurovatelné pomocí chytrého softwaru GU-SW-VMS.
- Vyhovující NDAA
- Síťový přepínač PoE poskytující 4 × PoE porty a 1 × 10/100 RJ45 porty. Kromě vysoce výkonného přístupu poskytuje přepínač pokročilou technologii napájení PoE, která zaručuje stabilní odesílání adaptivních dat do sítě.
- 4 KV přepětová ochrana pro PoE porty

## Technické specifikace GU-HW-ACSW04D

## Obecné

Specifikace PoE:	802.3af/at (PSE)
Přepnout propustnost:	1 Gbps
Příslušenství v ceně:	Napájecí adaptér

## Síť

Datový tok:	rychlost uplink/downlink 100 Mbps
Interní mezipaměť:	1 Mbits
Packet Forwarding Rate:	0,7 Mpps

## Rozhraní pro připojení

Norma ISO:	802.3802.3x802.3u802.3az
Rozpočet PoE:	52 W
Rozhraní:	4x 10/100M PoE + 1x 10/100M

## Prostředí instalace

Provozní teplota:	0 °C ~ +40 °C
Provozní vlhkost:	10% ~ 90%, nekondenzující

## Napájení / Spotřeba

Maximální výkon na port:	30 W max. (jednotlivý port)
Napájecí napětí:	48 VDC, napájecí adaptér 100 ~ 240 VAC 50, 60Hz v ceně
Spotřeba energie:	Max. 58 W

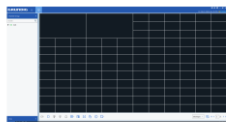
## Mechanické údaje

Materiál:	Kov
Rozměry:	110 x 82 x 30 mm (4.3 x 3.2 x 1.2 inch)
Hmotnost:	222 g

## Balení

Rozměry balení:	210 x 110 x 85 mm (8.3 x 4.3 x 3.4 inch)
Hmotnost balení:	600 g (1,3 lbs)
Jednotka balení:	18
Rozměry velkoobjemového balení:	430 x 350 x 290 mm (16.9 x 13.8 x 11.4 inch)
Hmotnost hromadného balení:	11800 g (26 lbs)

## Příslušenství



GU-SW-VMS