



Категория: Фиксированные купольные - IP - Камера

Код товара: GU-CI-AT8634V

Код EAN:: 4260573067138

## SMART

Линейка продуктов SMART предлагает комплексный охват современных видеосистем с расширенным анализом искусственного интеллекта.

## Основные моменты

### Ультра слабый свет



Эта камера, разработанная для обеспечения непревзойденной производительности в условиях низкой освещенности, оснащена усовершенствованной обработкой изображений и датчиком изображения высокой емкости, обеспечивающим исключительное качество изображения даже в условиях сверхнизкой освещенности.

### Классификация объектов



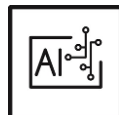
Использует алгоритм глубокого обучения, который может определить, была ли тревога вызвана человеком, транспортным средством или каким-либо другим объектом.

### H.265pro+



H.265pro+ использует стандартный формат H.265/High Efficiency Video Coding (HEVC), но может похвастаться передовыми технологиями, которые позволяют уменьшить необходимую полосу пропускания передачи.

### Глубокое обучение



Этот инновационный метод позволяет обрабатывать информацию и выполнять соответствующие действия на основе искусственного интеллекта.

## Функции

- Снижение количества ложных тревог за счет классификации целевых объектов с использованием алгоритмов глубокого обучения. Это значительно снижает количество ложных тревог, создаваемых объектами, отличными от людей или транспортных средств. Это упрощает поиск событий и экономит емкость жесткого диска
- Встроенный микрофон и динамик
- Интегрировано множество функций искусственного интеллекта, таких как обнаружение лиц, обнаружение вторжений, подсчет объектов, очереди, тепловая карта и многое другое.
- Вспышка белого света и функция сдерживания звукового сигнала

## Активное сдерживание

Система активного сдерживания помогает сдерживать потенциальных злоумышленников на ранней стадии. Благодаря встроенным источникам света и/или динамикам возможные преступные действия можно предотвратить до того, как они произойдут. В зависимости от пейзажа доступны камеры с белым или красно-синим источником света. Благодаря встроенному алгоритму глубокого обучения система может надежно идентифицировать людей. Если срабатывает сигнал тревоги о вторжении, он не только отправляет оповещение, но и доставляет соответствующую видеозапись непосредственно на мобильное устройство в режиме реального времени.

## Соответствует NDAA

Линия SMART компании GRUNDIG Security полностью соответствует Закону о полномочиях национальной обороны (NDAA), который запрещает федеральным агентствам США и их партнерам использовать оборудование или услуги видеонаблюдения и телекоммуникаций некоторых китайских компаний. Этот закон является частью NDAA Джона С. Маккейна и вступает в силу с августа 2020 года.

С нашей линейкой продуктов SMART вы можете быть уверены, что ваша система безопасности соответствует этому важному нормативу. Наши продукты соответствуют самым высоким стандартам качества и надежности, обеспечивая вам необходимую безопасность для защиты ваших активов и персонала.

## Спецификация GU-CI-AT8634V

### Камера

Сенсор:	1/1.8" CMOS с прогрессивным сканированием
Разрешение видео:	3840 × 2160
Чувствительность на приёмном элементе:	0,001 Люкс @ F1.2 (AGC вкл.)
Чувствительность на приёмном элементе в ч/б режиме:	0 Люкс ИК подсветкой
Скорость затвора:	1/5 ~ 1/20000 s
Длинная выдержка:	Поддерживается
Баланс белого:	Авто, ручной режим

### Объективы

Фокусное расстояние:	2,8–12 мм моторизованный вариообъектив
Светосила объектива:	F1,2
Регулировка диафрагмы:	Фиксированная диафрагма
Фокусировка:	Авто, ручной режим
Кратность зума:	4x
поле зрения:	113° ~ 48° (по горизонтали), 59° ~ 27° (по вертикали), 139° ~ 55° (по диагонали)

### Подсветка

ИК подсветка:	До 30 м
Расстояние белого света:	До 25 м
Белый светодиод:	да

### Видео

Управление цветностью:	Авто, цвет, ч/б, механический ИК фильтр
WDR:	120 дБ
Улучшение изображения:	BLC, 3D DNR, HLC, DIS, DEFOG
Настройка изображения:	Коридорный режим, насыщенность, яркость, контрастность, резкость и баланс белого настраиваются с помощью клиентского программного обеспечения или веб-браузера

**Видео**

Переключение день/ночь:	Автоматически, по расписанию, День Ночь
Приватные зоны:	4 зоны, прямоугольник

**Аудио**

Аудиокомпрессия:	G.711
Детекция звуков:	Обнаруживает необычные звуки: лай собак, плач младенцев, выстрелы, резкое увеличение и уменьшение звука

**Программное обеспечение**

DR1 диапазон:	Теле: Обнаружение: 186,6 м, Наблюдение: 74,6 м, Признание: 37,3 м, Идентификация: 18,7 м Широкий: Обнаружение: 87,6 м, Наблюдение: 35 м, Признание: 17,5 м, Идентификация: 8,8 м
Поддержка лог-файлов:	События, макросы, изменения, действия каждого пользователя (невозможно стереть, сбросив настройки камеры до заводских)

**Частота кадров**

1. Стрим:	50 Гц: 3840 × 2160, 3072 × 1728, 2592 × 1944, 2592 × 1520, 2304 × 1296, 1920 × 1080, 1280 × 720 / 25 кадров в секунду 60 Гц: 3840 × 2160, 3072 × 1728, 2592 × 1944, 2592 × 1520, 2304 × 1296, 1920 × 1080, 1280 × 720 / 30 кадров в секунду
2. Стрим:	50 Гц: 25 кадров в секунду (1920 × 1080, 1280 × 720, 640 × 480) 60 Гц: 30 кадров в секунду (1920 × 1080, 1280 × 720, 640 × 480)
3. Стрим:	50 Гц: 25 кадров в секунду (640 × 480, 320 × 240) 60 Гц: 30 кадров в секунду (640 × 480, 320 × 240)

**Сеть**

Функции:	Сброс одной кнопкой, подавление бликов, три потока, зеркалирование, защита паролем, маска конфиденциальности, фильтр IP-адресов
Видеокомпрессия:	H.264, H.264+, H.265, H.265+, MJPEG
Скорость передачи данных:	256 Кбит/с – 16 Мбит/с
Контроль битрейта:	Постоянный битрейт (CBR), переменный битрейт (VBR)
Метод трансляции :	Unicast, multicast
Хранилище:	Карты microSD, microSDHC, microSDXC с ANR (до 256 Гбайт), NAS (поддержка NFS, SMB/CIFS)
Клиентский софт:	C-WERK Viewer, Smart-Line Client PC-Software, IOS App, Android App (GSVM)
Веб браузер:	Требуется плагин для просмотра в реальном времени: IE10 / IE11 Просмотр в реальном времени без подключаемых модулей: Chrome 57+, mozilla Firefox 52+, EDGE89+ Локальный сервис: Chrome 57+, Firefox 52+, EDGE 89+
Веб браузер:	Safari V12.1+, Mozilla Firefox V.52+, Google chrome V.57+, MS Edge V.79+
Сетевые протоколы:	TCP/IP, HTTP, HTTPS, FTP, DHCP, DNS, DDNS, RTP, RTSP, NTP, UPnP, SMTP, SNMP, 802.1X, IPv4/IPv6, PPPoE
Кибер-безопасности:	2 уровня управления пользователями: администратор, пользователь, шифрование AES для защиты паролем, запрос на смену пароля при первом запуске, сложный пароль, аутентификация при входе HTTPS (SSL), базовая и дайджест-аутентификация для HTTP/HTTPS, аутентификация 802.1X (EAP-LEAP), аутентификация 802.1X (EAP-TLS), водяной знак, фильтр IP-адресов, WSSE и дайджест-аутентификация для ONVIF, SNMP V2, SNMP V3, TLS 1.0, TLS 1.1, защита от перебора паролей в течение 300 с после 5 попыток входа, подписанная прошивка, безопасная загрузка с помощью проверки оборудования

**Интерфейсы ввода / вывода**

Аудио вход/выход:	1 вход: линейный вход или микрофонный вход & встроенный микрофон, 1 выход: линейный выход и встроенный динамик, монозвук
Тревожный вход/выход:	1/1

**Интерфейсы ввода / вывода**

Сетевые интерфейсы: 1 × 10/100BASE-T/TX PoE (RJ45)

**Интеллектуальные функции**

Обнаружение плотности скопления людей:	Подсчитывает людей в заранее определенной области. Площадь и максимальное количество людей в ней можно установить
Детектор лиц:	Распознавание лиц в реальном времени и мгновенное сопоставление их со списком наблюдения
Обнаружение падения:	Система обнаружения падений на базе искусственного интеллекта анализирует видео с камер видеонаблюдения в режиме реального времени и автоматически распознаёт падение человека. Система распознаёт необычные изменения позы тела, резкое падение вниз или потерю равновесия, а затем отправляет оповещения, позволяя спасателям быстро отреагировать без использования носимых устройств.
Детектор огня:	Обнаруживает огонь на изображении
Тепловая карта:	Визуализирует количество людей в зоне наблюдения за определенный период времени с помощью простой и удобной цветовой схемы.
Детекция вторжения:	Люди, моторизованные транспортные средства или немоторизованные транспортные средства, въезжающие, выезжающие или проезжающие через предопределенную виртуальную область, поддерживается до 4 правил.
Распознавание номерных знаков:	Обнаруживает и распознает автомобильные номера. (Функция импорта-экспорта данных, действия могут быть запущены через разрешенный, заблокированный и другой список, поддерживается только при вставленной SD-карте).
Подсчет объектов:	Количество вошедших и вышедших объектов подсчитывается и отображается на экране в реальном времени
Лересечения линии:	Люди, моторизованные или немоторизованные транспортные средства пересекают заданную виртуальную линию, поддерживается до 4 правил.
Детектор исчезновения объекта:	Обнаруживает в пределах заданной, регулируемой области объекты, которые изначально были размещены в определенном месте, а затем удалены, а также объекты, оставленные там
Обнаружение людей и транспортных средств:	Регулируется, должны ли быть обнаружены люди, моторизованные или немоторизованные транспортные средства.
Определение длины очереди:	Подсчитывает людей в заранее определенной области и измеряет время обслуживания. Площадь, максимальное количество людей в ней и максимальное время обслуживания могут быть установлены
Детекция движения:	Вкл., Выкл., Настройка зоны, Чувствительность
Детектор входа в зону:	Вход в выделенную виртуальную зону
Детектор выходы из зоны:	Выход из выделенной виртуальной зоны
Ограничения интеллектуальных функций:	Одновременно можно использовать только функции «Обнаружение вторжения», «Вход в зону», «Выход из зоны», «Пересечение линии» и «Тепломер».
Типы событий:	Подделка видео, отключение сети, конфликт IP-адресов, движение, различные функции ИИ, внезапное увеличение/уменьшение звука
Действие по событию:	Отправка электронной почты, запуск тревожного выхода, push-уведомление для приложения GSVM и C-WERK, загрузка на FTP/облако, запуск видеозаписи и/или захвата изображения, отображение сообщения на экране, привязка PTZ, голосовая подсказка, зуммер

**Сертификаты**

Степень защиты:	IP67 (IEC 60529-2013), IK10 (IEC 62262:2002)
Соответствие стандартам:	CE, FCC, RoHS
Поддержка стандартов:	ONVIF (Profile S, Profile G, Profile T, Profile M), SDK/API
Среднее время наработки на отказ при 25 °C:	>60.000 часов

**Условия эксплуатации**

Рабочая температура:	От -35 до +60 °C
Влажность:	Не более 90%, без конденсата

**Питание**

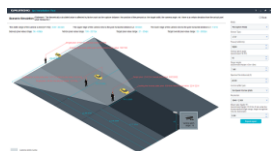
Источник питания:	12 В DC / PoE (802.3af)
Мощность:	До 9,5 Вт

**Механические характеристики**

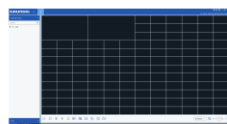
Монтаж:	Поворот: 0° – 360°, наклон: 0° – 90°, вращение: 0° – 360°, регулировка по 3 осям
Габаритные размеры:	Ø 135 x 354 мм
Масса:	1050 г

**Упаковка**

Размеры упаковки:	180 x 180 x 150 мм
Вес упаковки:	1400 г
Упаковочная единица:	8
Размер оптовой упаковки:	375 x 375 x 320 мм
Общий вес упаковки:	10200 г

**Аксессуары**

GU-SW-INST-TOOL



GU-SW-VMS



GU-SW-IP-FINDER



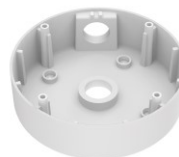
GU-SW-PLAYER



GD-HW-SD-128GB



GD-HW-SD-256GB



GU-BR-AJX06



GU-BR-AJX07



GU-BR-AJX08



GU-BR-AMF01



GU-BR-AMW02



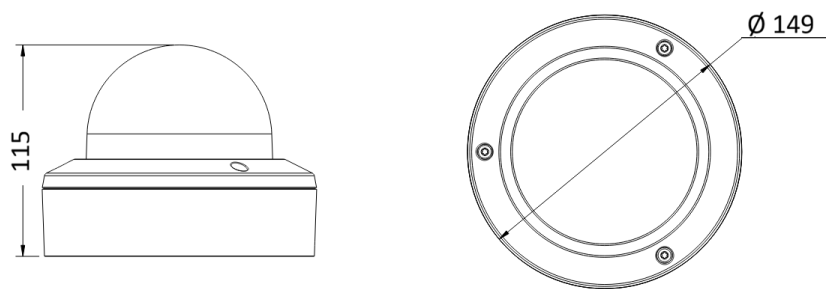
GU-BR-AMW05



GU-BR-ASN01

## Wymiary

---



## Гарантия

---

На все камеры линеек «СМАРТ», «ПРО» и «ПРЕМИУМ» действует расширенный гарантийный срок 5 лет на электронные детали, механический износ движущихся частей не учитывается. Обратите внимание на нашу Общие условия доставки.