



Kategoria: Kopułkowa - IP - Kamera

Numer artykułu: GU-CI-AT8634V

EAN CODE: 4260573067138

SMART

Linia produktów SMART oferuje kompleksowe pokrycie nowoczesnych systemów wideo z zaawansowaną analizą AI i oferuje rozwiązania dla różnych obszarów zastosowań.

Przegląd najważniejszych funkcji

Bardzo słabe oświetlenie



Zaprojektowany z myślą o niezrównanej wydajności w warunkach słabego oświetlenia, aparat ten wykorzystuje zaawansowane przetwarzanie obrazu i przetwornik obrazu o dużej pojemności, zapewniając wyjątkową jakość obrazu nawet w bardzo słabych warunkach oświetleniowych.

Klasyfikacja obiektów



Technologia ta wykorzystuje wysoce zaawansowany algorytm głębokiego uczenia się, który potrafi rozpoznać, czy alarm został wywołany przez człowieka, pojazd czy inny obiekt.

H.265pro+



H.265pro+ opiera się na standardowym formacie H.265/High Efficiency Video Coding (HEVC). W przypadku H.265pro+ jakość wideo jest zbliżona do jakości H.265/HEVC, ale wymagana przepustowość transmisji i pojemność pamięci zmniejsza się ze względu na kluczowe technologie.

Deep Learning



Deep Learning inspirowany jest złożoną strukturą ludzkiego mózgu. Ta innowacyjna metoda pozwala na przetwarzanie informacji i wykonywanie odpowiednich działań w oparciu o analizę.

Cechy

- Redukcja niechcianych alarmów (fałszywych alarmów) poprzez klasyfikację obiektów docelowych za pomocą algorytmów głębokiego uczenia. To znacznie ogranicza fałszywe alarmy generowane przez obiekty inne niż ludzie lub pojazdy. Ułatwia to znajdowanie zdarzeń i oszczędza pojemność dysku twardego
- Wbudowany mikrofon & głośnik
- Wiele zintegrowanych funkcji AI, takich jak wykrywanie twarzy, wykrywanie włamań, zliczanie obiektów, kolejki, mapa cieplna i wiele więcej
- Funkcja odstraszenia błyskiem białego światła i alarmem dźwiękowym

Aktywne odstraszenie

System Active Deterrence pomaga odstraszyć potencjalnych intruzów już na wczesnym etapie. Dzięki wbudowanym źródłom światła i/lub głośnikom można zapobiec ewentualnym działaniom przestępczym jeszcze przed ich wystąpieniem. W zależności od scenarii dostępne są kamery ze źródłem światła białego lub czerwono-niebieskiego. Dzięki zintegrowanemu algorytmowi głębokiego uczenia się system może niezawodnie identyfikować osoby. W przypadku uruchomienia alarmu włamaniowego nie tylko wysyła on ostrzeżenie, ale także dostarcza odpowiedni materiał wideo bezpośrednio na urządzenie mobilne w czasie rzeczywistym.

Zgodny z NDAA

Linia SMART firmy GRUNDIG Security jest w pełni zgodna z ustawą National Defense Authorization Act (NDAA), która zabrania amerykańskim agencjom federalnym i ich partnerom używania sprzętu lub usług do nadzoru wideo i telekomunikacyjnego niektórych chińskich firm. To prawo stanowi część ustawy Johna S. McCaina NDAA i obowiązuje od sierpnia 2020 r. Dzięki naszej linii produktów SMART możesz mieć pewność, że Twój system bezpieczeństwa jest zgodny z tym ważnym rozporządzeniem. Nasze produkty spełniają najwyższe standardy jakości i niezawodności, zapewniając bezpieczeństwo potrzebne do ochrony Twojego majątku i personelu.

Dane techniczne GU-CI-AT8634V

Kamera

Przetwornik obrazu:	1/1,8" przetwornik CMOS ze skanowaniem progresywnym
Rozdzielczość obrazu wideo:	3840 × 2160
Czułość w kolorze:	0,001 lx @ F1,2 (AGC wł)
Czułość Cz-B:	0 lx LED IR wł
Szybkość migawki:	1/5 ~ 1/20000 s
Zwolniona migawka:	Obsługuje
Balans bieli:	Auto / ręczny

Soczewki

Obiektyw:	2,8 ~ 12 mm motorzoom, autofocus
Wartość F:	F1,2
Typ sterowania przesłoną:	Stała przesłona
Regulacja ostrości:	Auto, ręczny
Współczynnik zbliżenia optycznego:	4x
Pole widzenia:	113° ~ 48° (w poziomie), 59° ~ 27° (w pionie), 139° ~ 55° (po przekątnej)

Iluminator

Maks. zasięg promiennika IR:	do 30 m
Odległość światła białego:	Do 25 m
Białe diody LED:	Tak

Wideo

Kolor/Cz-B:	Auto, kolor, Cz-B, ICR
WDR:	120 dB
Ulepszenie obrazu:	BLC, 3D DNR, HLC, DIS, DEFOG
Ustawienia obrazu:	Tryb korytarzowy, nasycenie, jasność, kontrast, ostrość i balans bieli regulowane przez oprogramowanie klienckie lub przeglądarkę internetową
Przejście dzień/noc:	Automatyczne, harmonogram
Strefy prywatności:	4 strefy, prostokąt

Audio	
Kompresja audio:	G.711
Detekcja dźwięku:	Wykrywa nietypowe odgłosy: szczekanie psów, płacz niemowląt, strzały, nagły wzrost i spadek dźwięku
Ogólne	
Zakres DRI:	Tele: Wykrywanie: 186,6 m, Obserwacja: 74,6 m, Uznanie: 37,3 m, Identyfikacja: 18,7 m Szeroki: Wykrywanie: 87,6 m, Obserwacja: 35 m, Uznanie: 17,5 m, Identyfikacja: 8,8 m
Obsługa plików dziennika zdarzeń:	Wydarzenia, makra, zmiany, działania na użytkownika (nie można usunąć poprzez zresetowanie aparatu do ustawień fabrycznych)
Ilość klatek	
1 strumień:	50 Hz: 25 kl/s (3840 × 2160, 3072 × 1728, 2592 × 1944, 2592x 1520, 2304 x 1296, 1920 × 1080, 1280x 720)60 Hz: 30 kl/s (3840 × 2160, 3072 × 1728, 2592 × 1944, 2592x 1520, 2304 x 1296, 1920 × 1080, 1280x 720)
2 strumień:	50 Hz: 25 kl/s (1920 x 1080, 1280 x 720, 640 x 480, 320 x 240)60 Hz: 30 kl/s (1920 x 1080, 1280 x 720, 640 x 480)
3 strumień:	50 Hz: 25 kl/s (640 x 480, 320 x 240)60 Hz: 30 kl/s (640 x 480, 320 x 240)
Sieć	
Funkcje:	Resetowanie jednym klawiszem, zapobieganie migotaniu, trzy strumienie, ochrona hasłem, maska prywatności, filtr adresów IP
Kompresja wideo:	H.264, H.264+, H.265, H.265+, MJPEG
Przeptywność:	256 kbit/s do 16 Mbit/s
Kontrola szybkości transmisji bitów:	Stała przepływność (CBR), zmienna przepływność (VBR)
Metoda strumieniowania:	Unicast, Multicast
Karta SD:	Micro SD/SDHC/SDXC z ANR (do 256G), NAS (Obsługa NFS, SMB/CIFS)
Oprogramowanie klienckie:	C-WERK Viewer, Smart-Line Client PC-Software, IOS App, Android App (GSVM)
Przeglądarka internetowa :	Podgląd na żywo wymagany przez wtyczkę: IE10/IE11Podgląd na żywo bez wtyczki: Chrome 57+, Mozilla Firefox 52+, EDGE 89+Usługa lokalna: Chrome 57+, Firefox 52+, EDGE 89+
Przeglądarka internetowa :	Safari V12.1+, Mozilla Firefox V.52+, Google chrome V.57+, MS Edge V.79+
Protokół sieciowy:	TCP/IP, HTTP, HTTPS, FTP, DHCP, DNS, DDNS, RTP, RTSP, NTP, UPnP, SMTP, SNMPx, 802,1X, IPv4/IPv6, PPPoE
Bezpieczeństwo cybernetyczne:	2 poziomy zarządzania użytkownikami: admin, użytkownik, szyfrowanie AES w celu ochrony hasłem, monit o zmianę hasła przy pierwszym uruchomieniu, skomplikowane hasło, uwierzytelnianie logowania HTTPS (SSL), podstawowe i szyfrowane uwierzytelnianie dla HTTP
Połączenia	
Wejście / wyjście audio:	1 wejścia: wejście liniowe lub wejście mikrofonowe & wbudowany mikrofon, 1 wyjście: wyjście liniowe i wbudowany głośnik, dźwięk mono
Wejście / wyjście alarmowe:	1/1
Interfejs sieciowy:	1x 10, 100 Base T, TX PoE (RJ-45)
Inteligentne funkcje	
Wykrywanie gęstości tłumu:	Liczy osoby w określonym obszarze. Można ustawić obszar i maksymalną liczbę osób w nim
Detekcja twarzy:	Rozpoznawanie twarzy w czasie rzeczywistym i natychmiast dopasuj je do listy obserwowanych
Wykrywanie upadku:	System wykrywania upadków to oparty na sztucznej inteligencji system, który analizuje obraz na żywo z kamer bezpieczeństwa, aby automatycznie rozpoznawać upadki. Wykrywa nietypowe zmiany postawy ciała, gwałtowne ruchy w dół lub utratę równowagi, a następn
Wykrycie ognia:	Wykrywa ogień w scenie obrazu
Mapy ciepła:	Wizualizuje liczbę osób w monitorowanym obszarze w określonym czasie za pomocą prostego i przyjaznego dla użytkownika schematu kolorów

Inteligentne funkcje

Detekcja intruzów:	Ludzie, pojazdy silnikowe lub pojazdy niezmotoryzowane, wjeżdżają, wyjeżdżają lub jeżdżą po predefiniowanym wirtualnym obszarze, obsługiwane są do 4 reguł
Rozpoznawanie tablic rejestracyjnych:	Wykrywa i rozpoznaje tablice rejestracyjne samochodów. (Funkcja importu-eksportu danych, działania mogą być uruchamiane za pomocą listy dozwolonych, zablokowanych i innych, obsługiwane tylko z włożoną kartą SD).
Zliczanie obiektów:	Ilość zliczonych wejść i wyjść jest wyświetlana na ekranie w czasie rzeczywistym
Skrzyżowanie linii:	Ludzie, pojazdy silnikowe lub pojazdy niezmotoryzowane przekraczają wcześniej zdefiniowaną wirtualną linię, obsługiwane są do 4 reguł
Zabranie obiektu:	Wykrywa w zdefiniowanym, regulowanym obszarze obiekty, które pierwotnie znajdowały się w określonej lokalizacji i zostały usunięte, a także obiekty, które tam pozostały
Wykrywanie osób i pojazdów:	Możliwość regulacji, czy mają być wykrywane osoby, pojazdy silnikowe czy niezmotoryzowane.
Wykrywanie długości kolejki:	Liczy osoby w określonym obszarze i mierzy czas obsługi. Można ustawić obszar, maksymalną liczbę osób w nim i maksymalny czas obsługi
Wykrywanie ruchu:	Wł., Wył., ustawienie obszaru, czułość
Wejście do strefy:	Dodanie zdefiniowanej wirtualnej strefy z zewnątrz
Wyjście ze strefy:	Wyjście ze zdefiniowanej wirtualnej strefy
Granice inteligentnych funkcji:	Jednocześnie można używać tylko funkcji wykrywania włamań, wejścia do obszaru, wyjścia z obszaru, przekroczenia linii i pomiaru ciepła.
Źródło zdarzenia:	Sabotaż wideo, brak sieci, konflikt adresu IP, ruch, różne funkcje AI, nagłe zwiększenie/zmniejszenie dźwięku
Akcja na zdarzenie:	Wysyłanie wiadomości e-mail, wyzwalanie wyjścia alarmowego, powiadomienia push dla aplikacji GSVM i C-WERK, przesyłanie do FTP/chmury, wyzwalanie nagrywania wideo i/lub przechwytywania obrazu, wyświetlanie wiadomości na ekranie, połączenie PTZ, monit głośny

Zatwierdzenia

Stopień ochrony:	IP67 (IEC 60529-2013), IK10 (IEC 62262:2002)
Regulacja:	Zgodność z CE, FCC, RoHS
Standard:	ONVIF (Profile S, Profile G, Profile T, Profile M), SDK/API
MTBF dla 25° C:	>60 000 godzin

Środowiskowy

Temperatura pracy:	-35°C ~ 60°C (-31°F ~ 140°F)
Wilgotność:	mniej niż 90%

Elektryczny

Napięcie zasilania:	12 V DC, PoE (IEEE 802,3af)
Pobór mocy:	Maks. 9.5 W

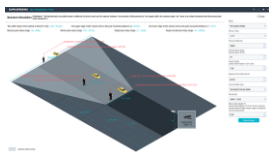
Mechaniczny

Zakres ruchu mocowania:	Obrót: 0° do 360°, Pochylenie 0° do 90°, Rotacja: 0° do 360°, Regulacja 3-osiowa
Wymiary:	Ø 135 x 354 mm (Ø 5,3x 13,94 cali)
Waga:	1050 g (2,31 lb)

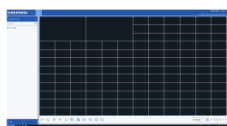
Pakowanie

Wymiary opakowania:	180 x 180 x 150 mm (7,1x 7,1x 5,9 cali)
Waga paczki:	1400 g (3,1 lbs)
Jednostka opakowaniowa:	8
Wymiary opakowań zbiorczych:	375 x 375 x 320 mm (14,8 x 14,8 x 12,6 cali)
Masa opakowania zbiorczego:	10200 g (22,5 lbs)

Akcesoria



GU-SW-INST-TOOL



GU-SW-VMS



GU-SW-IP-FINDER



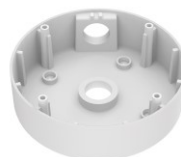
GU-SW-PLAYER



GD-HW-SD-128GB



GD-HW-SD-256GB



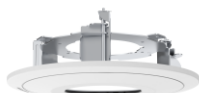
GU-BR-AJX06



GU-BR-AJX07



GU-BR-AJX08



GU-BR-AMF01



GU-BR-AMW02

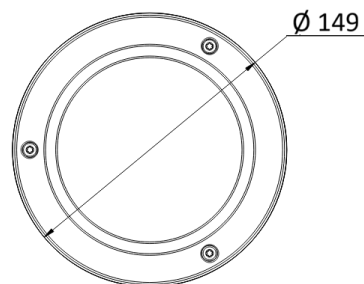
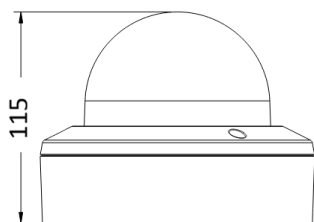


GU-BR-AMW05



GU-BR-ASN01

Wymiary



Gwarancja

Wszystkie kamery z linii produktów „SMART”, „PRO” i „PREMIUM” posiadają wydłużony okres gwarancji 5 lat na części elektroniczne. Nie obejmuje zużycia mechanicznego części ruchomych. Proszę zwrócić uwagę na nasze ogólne warunki dostawy.