



Typ: Fix Dome - IP - Kamera
Artikelnummer: GU-CI-AT8634V
EAN CODE: 4260573067138

SMART

Die SMART-Produktlinie bietet viele Funktionen mit fortschrittlicher KI-Analyse und ermöglicht Lösungen für verschiedene Anwendungsbereiche.

Highlights

Außergewöhnliche Lichtempfindlichkeit



Entwickelt für eine herausragende Leistung in Umgebungen mit geringem Licht, integriert diese Kamera fortschrittliche Bildverarbeitung und einen leistungsstarken Bildsensor, um auch bei extrem schlechten Lichtverhältnissen eine außergewöhnliche Bildqualität zu gewährleisten.

Objektklassifizierung



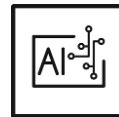
Diese Technologie nutzt einen hochentwickelten Deep-Learning-Algorithmus, der erkennen kann, ob der Alarm durch einen Menschen, ein Fahrzeug oder ein anderes Objekt ausgelöst wurde.

H.265pro+



H.265pro+ basiert auf dem Standardformat H.265/High Efficiency Video Coding (HEVC). Mit H.265pro+ kommt die Videoqualität der von H.265/HEVC nahe, reduziert jedoch aufgrund von Schlüsseltechnologien die erforderliche Übertragungsbandbreite und Speicherkapazität.

Deep Learning



Deep Learning orientiert sich an der komplexen Struktur des menschlichen Gehirns. Diese innovative Methode ermöglicht es, Informationen zu verarbeiten und entsprechende Aktionen auf Basis von Analysen durchzuführen.

Merkmale

- Reduzierung unerwünschter Alarme durch Klassifizierung von Objekten mittels Deep-Learning-Algorithmen. Dadurch werden Fehlalarme, die von anderen Objekten als Menschen oder Fahrzeuge erzeugt werden, erheblich reduziert. So wird das Auffinden von Ereignissen erleichtert und Festplattenkapazität eingespart
- Eingebautes Mikrofon & Lautsprecher
- Viele KI-Funktionen integriert wie Gesichtsdetektion, Einbrucherkennung, Objekte zählen, Warteschlangen, Heatmap und vieles mehr
- Weißlichtblitz- und akustische Alarm-Abschreckungsfunktion

Active Deterrence

Mit dem „Active Deterrence“-System werden potenzielle Eindringlinge schon frühzeitig abgeschreckt. Dank in der Kamera verbauter Lichtquellen und/oder Lautsprecher lassen sich so mögliche Straftaten verhindern. Je nach Szenerie stehen dafür Kameras mit weißer oder rot-blauer Lichtquelle zur Verfügung. Durch den integrierten Deep-Learning-Algorithmus ist das System in der Lage, Personen zuverlässig zu identifizieren. Sobald ein Einbruchsalarm ausgelöst wird, sendet es nicht nur die Meldung, sondern auch das zugehörige Videobild direkt in Echtzeit aufs Mobiltelefon.

NDA-konform

Die SMART-Linie von GRUNDIG Security entspricht vollständig dem National Defense Authorization Act (NDAA), der es US-Bundesbehörden und ihren Partnern verbietet, Videoüberwachungs- und Telekommunikationsgeräte oder -dienste bestimmter chinesischer Unternehmen zu nutzen. Dieses Gesetz ist Teil des John S. McCain NDAA und gilt ab August 2020.

Mit unserer SMART-Produktlinie können Sie sicher sein, dass Ihr Sicherheitssystem dieser wichtigen Verordnung entspricht. Unsere Produkte erfüllen die höchsten Qualitäts- und Zuverlässigkeitsstandards und bieten Ihnen die Sicherheit, die Sie zum Schutz Ihrer Vermögenswerte und Ihres Personals benötigen.

Technische Daten GU-CI-AT8634V

Kamera

Bildaufnahmeelement:	1/1,8" progressive Scan CMOS
Videoauflösung:	3840 × 2160
Empfindlichkeit (Farbe):	0.001 Lux @ F1.2 (AGC ON)
Empfindlichkeit (SW):	0 Lux LED IR on
Verschlusszeit:	1/5 ~ 1/20000 s
Bildintegration:	Ja
Weissabgleich:	Auto / Manuell

Objektiv

Objektivbrennweite:	2,8 ~ 12 mm, motorisiert, Autofokus
Blendenwert:	F1.2
Objektivsteuerung:	Feste Blende
Fokussteuerung:	Autofokus, Manueller Fokus
Zoomfaktor:	4x
Bildwinkel:	113° ~ 48° (horizontal), 59° ~ 27° (vertikal), 139° ~ 55° (diagonal)

Beleuchtung

Max. IR Reichweite:	Bis zu 30 m
Weisslichtdistanz:	Bis zu 25 m
Weisse LED:	Ja

Video

Farbe/SW:	Auto/Farbe/SW, automatisch mit Schwenkfilter
Wide Dynamic Range:	120 dB
Bildverbesserung:	BLC, 3D DNR, HLC, DIS, DEFOG
Bildeinstellungen:	Korridormodus, Sättigung, Helligkeit, Kontrast, Schärfe und Weißabgleich über Client-Software oder Webbrowser einstellbar
Tag- /Nacht- Umschaltung:	Automatisch, Zeitplan, Tag, Nacht
Privatzonen:	4 Zonen, Rechteck

Audio

Audiokompression:	G.711
-------------------	-------

Audio

Audiodetektion:	Erkennt ungewöhnliche Geräusche: bellende Hunde, Babygeschrei, Schüsse, plötzliche Geräuschzunahme und -abnahme
-----------------	---

Allgemein

DRI-Bereich:	Tele: Detektion: 186,6 m, Beobachtung: 74,6 m, Erkennung: 37,3 m, Identifizierung: 18,7 m Weit: Detektion: 87,6 m, Beobachtung: 35 m, Erkennung: 17,5 m, Identifizierung: 8,8 m DORI (Detect, Observe, Recognize, and Identify) ist ein Standardsystem (EN-62676-4) zur Bestimmung der Fähigkeit einer Person, die das Videobild betrachtet, Personen oder Objekte innerhalb eines überwachten Bereichs zu unterscheiden. Die Werte beziehen sich nicht auf Reichweiten intelligenter Funktionen
Logdatei Unterstützung:	Ereignisse, Makros, Änderungen und Aktivitäten je Benutzer (nicht löscherbar durch Zurücksetzen der Kamera auf Werkseinstellungen)

Bildrate

Main Stream:	50 Hz: 25 Bps (3840 × 2160, 3072 × 1728, 2592 × 1944, 2592 × 1520, 2304 × 1296, 1920 × 1080, 1280 × 720) 60 Hz: 30 Bps (3840 × 2160, 3072 × 1728, 2592 × 1944, 2592 × 1520, 2304 × 1296, 1920 × 1080, 1280 × 720)
Sub- Stream:	50 Hz: 25 Bps (1920 × 1080, 1280 × 720, 640 × 480) 60 Hz: 30 Bps (1920 × 1080, 1280 × 720, 640 × 480)
3. Videostream:	50 Hz: 25 Bps (640 × 480, 320 × 240) 60 Hz: 30 Bps (640 × 480, 320 × 240)

Netzwerk

Funktionen:	Resetknopf, Antiflicker, drei Datenströme, Spiegel, Passwortschutz, Privatzenen, IP-Adressenfilter
Videokompression:	H.264, H.264+, H.265, H.265+, MJPEG
Bitrate:	256 K Bps bis zu 16 M Bps
Bitratensteuerung:	Konstante Bitrate (CBR), Variable Bitrate (VBR)
Streaming Art:	Unicast, Multicast
SD- Karte:	Steckplatz für Micro SD/SDHC/SDXC Karte mit ANR (bis zu 256G), NAS (NFS, SMB/CIFS)
Client Software:	C-WERK Viewer, Smart-Line Client PC-Software, IOS App, Android App (GSVM)
Web Browser:	Plug-in-erforderliche Live-Ansicht: IE10/IE11 Live-Ansicht ohne Plug-in: Chrome 57+, Mozilla Firefox 52+, EDGE 89+ Lokaler Dienst: Chrome 57+, Firefox 52+, EDGE 89+
Web Browser:	Safari V12.1+, Mozilla Firefox V.52+, Google chrome V.57+, MS Edge V.79+
Netzwerkprotokoll:	TCP/IP, HTTP, HTTPS, FTP, DHCP, DNS, DDNS, RTP, RTSP, NTP, UPnP, SMTP, SNMP, 802.1X, IPv4/IPv6, PPPoE
Onlinesicherheit:	2 Ebenen der Benutzerverwaltung: Administrator, Benutzer, AES-Verschlüsselung für Kennwortschutz, Aufforderung zur Kennwortänderung beim ersten Start, kompliziertes Kennwort, HTTPS (SSL)-Anmeldeauthentifizierung, Basis- und Digest-Authentifizierung für HTTP/HTTPS, 802.1X-Authentifizierung (EAP-LEAP), 802.1X-Authentifizierung (EAP-TLS), Wasserzeichen, IP-Adressfilter, WSSE- und Digest-Authentifizierung für ONVIF, SNMP V2, SNMP V3, TLS 1.0, TLS 1.1, Brute-Force-Verzögerungsschutz von 300 s nach 5 Anmeldeversuchen, signierte Firmware, sicherer Start durch Hardwareprüfung

Anschlüsse

Audioeingang/-ausgang:	1 Eingang: Line-Eingang oder Mikrofoneingang & eingebautes Mikrofon, 1 Ausgang: Line-Ausgang und integrierter Lautsprecher, Mono
Alarমেingang/-ausgang:	1/1
Netzwerkanschlüsse:	1x 10/100 Base T/TX PoE (RJ-45)

Intelligent Funktionen

Ansammlungen:	Zählt Personen in einem vordefinierten Bereich. Der Bereich und die maximale Personenzahl darin kann eingestellt werden
Gesichtsdetektion:	Gesichtserkennung in Echtzeit und sofortiger Vergleich mit einer Personenliste
Sturzerkennung:	Die Sturzerkennung ist ein KI-gestütztes System, das Live-Videos von Überwachungskameras analysiert, um Stürze automatisch zu erkennen. Es identifiziert ungewöhnliche Veränderungen der Körperhaltung, schnelle Abwärtsbewegungen oder Gleichgewichtsverlust und löst daraufhin Warnmeldungen aus, damit Rettungskräfte schnell reagieren können – ganz ohne tragbare Geräte.
Branderkennung:	Erkennt Feuer in der Bildscene
Heat Map:	Visualisiert die Anzahl der Personen im Überwachungsbereich über einen bestimmten Zeitraum mit einem einfachen und benutzerfreundlichen Farbschema
Einbruchserkennung:	Personen, motorisierte Fahrzeuge oder nicht motorisierte Fahrzeuge, verlassen, betreten oder befahren einen vordefinierten virtuellen Bereich, bis zu 4 Regeln werden unterstützt
Nummernschilderkennung:	Detektiert und erkennt Autokennzeichen. (Daten-Import-Export-Funktion, Aktionen können über die Erlaubt-, Sperr- und Sonstige- Liste ausgelöst werden, nur mit eingelegter SD-Karte unterstützt).
Objekte zählen:	Eingang und Ausgang von Objekten wird gezählt und am Bildschirm angezeigt
Linienquerung:	Personen, motorisierte Fahrzeuge oder nicht motorisierte Fahrzeuge überqueren eine vordefinierte virtuelle Linie, bis zu 4 Regeln werden unterstützt
Objekte entfernen:	Erkennt im vordefinierten, anpassbaren Bereich Gegenstände, die ursprünglich an einem bestimmten Ort platziert waren und entfernt wurden, sowie Gegenstände, die dort unbeabsichtigt oder absichtlich zurückgelassen wurden
Personen- und Fahrzeugdetektion:	Einstellbar ob Personen, motorisierte oder nicht motorisierte Fahrzeuge erfasst werden sollen.
Warteschlangen:	Zählt Personen in einem vordefinierten Bereich und misst die Servicezeit. Der Bereich, die maximale Personenzahl darin und die maximale Servicezeit können eingestellt werden
Bewegungserkennung:	Ein, Aus, Bereichseinstellung, Empfindlichkeit
Bereich Eintritt:	Eintreten in eine vordefinierte Zone
Bereich Austritt:	Verlassen einer vordefinierten Zone
Grenzen intelligenter Funktionen:	Nur Einbrucherkennung, Bereichseingang, Bereichsausgang, Linienüberschreitung und Heat Map können gleichzeitig verwendet werden.
Ereignisquelle:	Videomanipulation, Netzwerk getrennt, IP-Adresse in Konflikt, Bewegung, verschiedene KI-Funktionen, plötzliche Tonzunahme-abnahme
Ereignis Aktion:	E-Mail senden, Alarmkontakt auslösen, Push-Benachrichtigung für GSVM App und C-WERK, auf FTP/Cloud hochladen, Videoaufzeichnung und/oder Einzelbildaufnahme auslösen, Nachricht auf dem Bildschirm anzeigen, PTZ-Verknüpfung, Sprachansage, Summer

Standards

Schutzklasse:	IP67 (IEC 60529-2013), IK10 (IEC 62262:2002)
Normen:	CE, FCC, RoHS konform
Standard:	ONVIF (Profil S, Profil G, Profil T, Profil M), ISAPI
MTBF bei 25° C:	>60.000 Stunden

Umgebung

Betriebstemperatur:	-35 °C ~ 60 °C (-31 °F ~ 140 °F)
Rel. Luftfeuchte:	weniger als 90%

Elektrisch

Versorgungsspannung:	12 VDC, PoE (IEEE 802.3af)
Leistungsaufnahme:	Max. 9,5 W

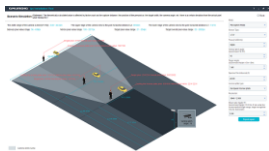
Mechanisch

Befestigung:	Schwenken: 0° bis 360°, Neigen: 0° bis 90°, Rotation: 0° bis 360°, 3-Achsen einstellbar
Abmessungen:	Ø 135 x 354 mm (Ø 5,3 x 13,94 inch)
Gewicht:	1050 g (2,31 lb)

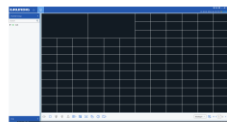
Verpackung

Paketabmessungen:	180 x 180 x 150 mm (7,1 x 7,1 x 5,9 inch)
Paketgewicht:	1400 g (3,1 lbs)
Verpackungseinheit:	8
Abmessungen der Umverpackung:	375 x 375 x 320 mm (14,8 x 14,8 x 12,6 inch)
Gewicht der Umverpackung:	10200 g (22,5 lbs)

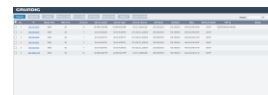
Zubehör



GU-SW-INST-TOOL



GU-SW-VMS



GU-SW-IP-FINDER



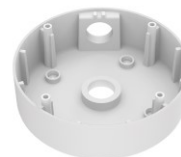
GU-SW-PLAYER



GD-HW-SD-128GB



GD-HW-SD-256GB



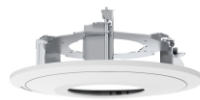
GU-BR-AJX06



GU-BR-AJX07



GU-BR-AJX08



GU-BR-AMF01



GU-BR-AMW02

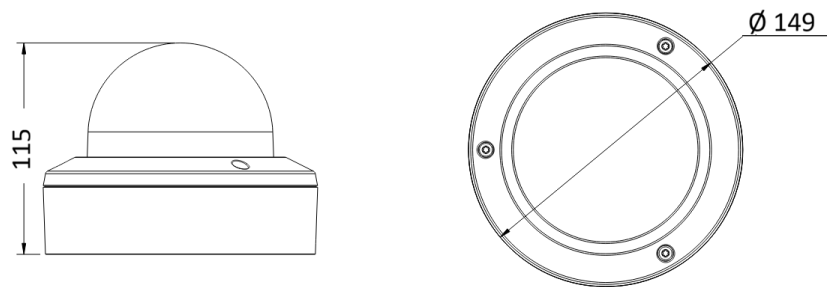


GU-BR-AMW05



GU-BR-ASN01

Abmessungen



Garantie

Für alle Kameras der Produktlinien „SMART“, „PRO“ und „PREMIUM“ gilt eine verlängerte Garantiezeit von 5 Jahre auf elektronische Teile, mechanischer Verschleiß an beweglichen Teilen ist nicht inbegriffen. Bitte beachten Sie unsere Allgemeine Lieferbedingungen.