



Kategorie: Pevná kupole - IP - Kamera

Číslo položky: GU-CI-AT8634V

EAN kód: 4260573067138

SMART

Produktová řada SMART nabízí komplexní pokrytí moderních videosystémů s pokročilou analýzou AI a nabízí řešení pro různé oblasti použití.

Zvýraznění

Ultra nízké světlo



Tento fotoaparát, navržený pro bezkonkurenční výkon v prostředí se slabým osvětlením, obsahuje pokročilé zpracování obrazu a vysokokapacitní obrazový snímač, který zajišťuje výjimečnou kvalitu obrazu i v podmínkách s velmi slabým osvětlením.

Klasifikace objektu



Tato technologie využívá vysoce pokročilý algoritmus hlubokého učení, který dokáže rozpoznat, zda byl poplach spuštěn člověkem, vozidlem nebo nějakým jiným předmětem.

H.265pro+



H.265pro+ je založeno na standardním formátu H.265/High Efficiency Video Coding (HEVC). S H.265pro+ se kvalita videa blíží kvalitě H.265/HEVC, ale díky klíčovým technologiím snižuje požadovanou šířku přenosového pásma a kapacitu úložiště.

Deep Learning



Deep Learning je inspirován složitou strukturou lidského mozku. Tato inovativní metoda umožňuje zpracování informací a provádění odpovídajících akcí na základě analýzy.

Funkce

- Snížení nežádoucích poplachů (falešných poplachů) klasifikací cílových objektů pomocí algoritmů hlubokého učení. To výrazně snižuje falešné poplachy generované jinými předměty než lidmi nebo vozidly. To usnadňuje vyhledávání událostí a šetří kapacitu pevného disku
- Vestavěný mikrofon & reproduktor
- Mnoho integrovaných funkcí AI, jako je detekce obličeje, detekce narušení, počítání objektů, fronty, teplotní mapa a mnoho dalšího
- Blikající bílé světlo a funkce odstrašující zvukový alarm

Aktivní odstrašování

Systém Active Deterrence pomáhá odradit potenciální narušitele v rané fázi. Díky vestavěným světelným zdrojům a/nebo reproduktorům lze případným kriminálním aktivitám zabránit dříve, než k nim dojde. V závislosti na scénérii jsou k dispozici kamery s bílým nebo červeno-modrým zdrojem světla. Díky integrovanému algoritmu hlubokého učení dokáže systém spolehlivě identifikovat jednotlivce. Pokud se spustí alarm narušení, odešle nejen výstrahu, ale také doručí odpovídající videozáznam přímo do mobilního zařízení v reálném čase.

Vyhovující NDAA

Řada SMART společnosti GRUNDIG Security je plně v souladu se zákonem National Defense Authorization Act (NDAA), který zakazuje americkým federálním agenturám a jejich partnerům používat videosledovací a telekomunikační zařízení nebo služby od určitých čínských společností. Tento zákon je součástí John S. McCain NDAA a je účinný od srpna 2020.

S naší produktovou řadou SMART si můžete být jisti, že váš bezpečnostní systém je v souladu s tímto důležitým nařízením. Naše produkty splňují nejvyšší standardy kvality a spolehlivosti a poskytují vám zabezpečení, které potřebujete k ochraně vašeho majetku a personálu.

Technické specifikace GU-CI-AT8634V

Kamera

| | |
|----------------------|---------------------------|
| Snímací čip: | 1/1.8" PS CMOS |
| Rozlišení videa: | 3840 × 2160 |
| Citlivost barevně: | 0.001 Lux @ F1.2 (AGC ON) |
| Citlivost černobíle: | 0 Lux LED IR zapnuto |
| Rychlost závěrky: | 1/5 ~ 1/20000 s |
| Pomalá závěrka: | Podporuje |
| Vyvážení bílé: | Automaticky, Ručně |

Objektiv

| | |
|-----------------------|---|
| Objektiv : | 2,8 ~ 12 mm motorický varifokální objektiv |
| Iris F-číslo: | F1.2 |
| Typ pohonu objektivu: | Pevná clona |
| Nastavení ostření: | Automaticky, Ručně |
| Optický zoom: | 4x |
| Zorné pole: | 113° ~ 48° (vodorovně), 59° ~ 27° (svisle), 139° ~ 55° (úhlopříčně) |

IR přísvit

| | |
|---------------------------|---------|
| Vzdálenost IR přísvitu: | Až 30 m |
| Vzdálenost bílého světla: | Až 25 m |
| Bílá LED: | Ano |

Video

| | |
|---------------------|---|
| Barevně / ČB: | Automaticky / Barevně / Černobíle / IR filtr (ICR) |
| WDR: | 120 dB |
| Vylepšení obrazu: | BLC, 3D DNR, HLC, DIS, DEFOG |
| Nastavení obrazu: | Režim koridoru, Sytost, Jas, Kontrast, Ostrost a vyvážení bílé nastavitelné klientským softwarem nebo webovým prohlížečem |
| Přepínač den / noc: | |
| Soukromé zóny: | 4 zóny, obdélník |

Audio

| | |
|-----------------|-------|
| Audio komprese: | G.711 |
|-----------------|-------|

| | |
|-------------------------------|---|
| Audio | |
| Detekce zvuku: | Detekuje neobvyklé zvuky: štěkot psů, dětský pláč, výstřely, náhlé zvýšení a snížení zvuku |
| Obecné | |
| Rozsah DRI: | Tele: Detekce: 186,6 m, Pozorování: 74,6 m, Uznání: 37,3 m, Identifikace: 18,7 m Široký: Detekce: 87,6 m, Pozorování: 35 m, Uznání: 17,5 m, Identifikace: 8,8 m |
| Podpora souborů protokolů: | Události, makra, změny, aktivity uživatele (nelze vymazat resetováním fotoaparátu do továrního nastavení) |
| Snímková frekvence | |
| 1. Stream: | 50 Hz: 25 fps (3840 × 2160, 3072 × 1728, 2592 × 1944, 2592 × 1520, 2304 × 1296, 1920 × 1080, 1280 × 720) 60 Hz: 30 fps (3840 × 2160, 3072 × 1728, 2592 × 1944, 2592 × 1520, 2304 × 1296, 1920 × 1080, 1280 × 720) |
| 2. Stream: | 50 Hz: 25 fps (1920 × 1080, 1280 × 720, 640 × 480) 60 Hz: 30 snímků za sekundu (1920 × 1080, 1280 × 720, 640 × 480) |
| 3. Stream: | 50 Hz: 25 fps (640 × 480, 320 × 240) 60 Hz: 30 fps (640 × 480, 320 × 240) |
| Síť | |
| Funkce: | reset jedním tlačítkem, anti-blikání, tři streamy, zrcadlo, ochrana heslem, maska ochrany osobních údajů, filtr IP adres |
| Video komprese: | H.264, H.264+, H.265, H.265+, MJPEG |
| Datový tok: | 256 kb/s až 16 Mb/s |
| Ovládání bitrate: | Konstantní bitová rychlost (CBR), variabilní bitová rychlost (VBR) |
| Streamovací metoda: | Jednosměrové vysílání, vícesměrové vysílání |
| SD karta: | Micro SD/SDHC/SDXC karta s ANR (až 256 GB), NAS (Podpora NFS, SMB/CIFS) |
| Klientský software: | C-WERK Viewer, Smart-Line Client PC-Software, IOS App, Android App (GSVM) |
| Webový prohlížeč: | Živý náhled vyžadovaný zásuvným modulem: IE10 / IE11 Živé zobrazení bez zásuvných modulů: Chrome 57+, Mozilla Firefox 52+, EDGE89+ Místní služba: Chrome 57+, Firefox 52+, EDGE 89+ |
| Webový prohlížeč: | Safari V12.1+, Mozilla Firefox V.52+, Google chrome V.57+, MS Edge V.79+ |
| Síťové protokoly: | TCP/IP, HTTP, HTTPS, FTP, DHCP, DNS, DDNS, RTP, RTSP, NTP, UPnP, SMTP, SNMP, 802.1X, IPv4/IPv6, PPPoE |
| Kybernetická bezpečnost: | 2 úrovně správy uživatelů: správce, uživatel, šifrování AES pro ochranu heslem, výzva ke změně hesla při prvním spuštění, komplikované heslo, ověřování přihlášení HTTPS (SSL), základní ověřování a ověřování pomocí digestu pro HTTP/HTTPS, ověřování 802.1X, (EAP-LEAP), ověřování 802.1X (EAP-TLS a filtrování adresy, filtrování adresy, filtrování adresy, filtrování adresy SNMP V2, SNMP V3, TLS 1.0, TLS 1.1, ochrana proti zpoždění hrubou silou 300 s po 5 pokusech o přihlášení, podepsaný firmware, bezpečné spuštění pomocí kontroly hardwaru |
| Rozhraní pro připojení | |
| Audio vstup / výstup: | 1 vstupy: linkový vstup nebo mikrofonní vstup & vestavěný mikrofon, 1 výstup: linkový výstup a vestavěný reproduktor, mono zvuk |
| Vstup / výstup alarmu: | 1, 1 |
| Síťové rozhraní: | 1x 10, 100 Základna T, TX PoE (RJ-45) |
| Inteligentní funkce | |
| Detekce hustoty davu: | Počítá lidi v předem definované oblasti. Lze nastavit oblast a maximální počet osob v ní |
| Detekce obličeje: | Rozpoznávání obličeje v reálném čase a okamžitě je porovnáme se seznamem sledovaných osob |

Inteligentní funkce

| | |
|-----------------------------|---|
| Detekce pádu: | Detekce pádu je systém s umělou inteligencí, který analyzuje živý záznam z bezpečnostních kamer a automaticky rozpozná pád osoby. Identifikuje neobvyklé změny držení těla, rychlý pohyb dolů nebo ztrátu rovnováhy a poté spustí upozornění, aby záchranáři mohli jednat rychle – bez nutnosti nositelných zařízení. |
| Detekce ohně: | Detekuje oheň v obrazové scéně |
| Teplotní mapa: | Pomocí jednoduchého a uživatelsky přívětivého barevného schématu vizualizuje počet lidí v hlídané oblasti za určité časové období |
| Detekce narušení: | Lidé, motorová vozidla nebo nemotorová vozidla, vstupují, vystupují nebo jezdí přes předem definovanou virtuální oblast, jsou podporována až 4 pravidla |
| Rozpoznání SPZ: | Detekuje a rozpozná SPZ auta. (Funkce importu a exportu dat, akce lze spouštět prostřednictvím seznamu povolených, blokových a jiných, podporováno pouze s vloženou kartou SD). |
| Počítání objektů: | Číslo vstupního a výstupního objektu je zaúčtováno a zobrazeno na obrazovce v reálném čase |
| Křížení čar: | Lidé, motorová vozidla nebo nemotorová vozidla protínají předem definovanou virtuální čáru, podporována jsou až 4 pravidla |
| Odstranění objektu: | Detekuje v předem definované, nastavitelné oblasti objekty, které byly původně umístěny na určitém místě a byly odstraněny, a také objekty, které tam zůstaly |
| Detekce osob a vozidel: | Nastavitelné, zda mají být detekovány osoby, motorová nebo nemotorová vozidla nebo pouze pohyby. Oblast detekce a citlivost lze také upravit. |
| Detekce délky fronty: | Počítá lidi v předem definované oblasti a měří dobu provozu. Lze nastavit oblast, maximální počet osob v ní a maximální dobu obsluhy |
| Detekce pohybu: | Zapnuto, Vypnuto, Nastavení oblasti, Citlivost |
| Vstup do regionu: | Zadání předem definované virtuální oblasti z vnějšího místa |
| Opuštění oblasti: | Ukončení z předdefinované virtuální oblasti |
| Meze inteligentních funkcí: | Současně lze použít pouze Detekce narušení, Vstup do oblasti, Výstup z oblasti, Překročení čáry a Teplotní Mapa. |
| Zdroj události: | Manipulace s videem, odpojená síť, konflikt IP adresy, pohyb, různé funkce AI, náhlé zvýšení/snížení zvuku |
| Akce po události: | Odeslání e-mailu, spuštění alarmového výstupu, push notifikace pro GSVM App a C-WERK, upload na FTP/Cloud, spuštění nahrávání videa a/nebo snímání obrazu, zobrazení zprávy na obrazovce, PTZ propojení, hlasová výzva, bzučák |

Certifikace

| | |
|-----------------|---|
| Stupeň ochrany: | IP67 (IEC 60529-2013), IK10 (IEC 62262:2002) |
| Certifikace: | CE, FCC, RoHS koMpixatibilní |
| Standardy: | ONVIF (Profile S, Profile G, Profile T, Profile M), SDK/API |
| MTBF při 25°C: | >60 000 hodin |

Prostředí instalace

| | |
|-------------------|----------------------------------|
| Provozní teplota: | -35 °C ~ 60 °C (-31 °F ~ 140 °F) |
| Vlhkost vzduchu: | méně než 90%, nekondenzující |

Napájení / Spotřeba

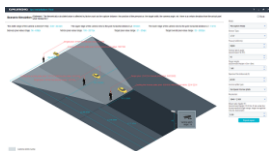
| | |
|-------------------|----------------------------|
| Napájecí napětí: | 12 VDC, PoE (IEEE 802.3af) |
| Spotřeba energie: | Max. 9.5 W |

Mechanické údaje

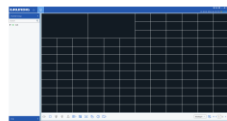
| | |
|-----------|---|
| Montáž: | Otáčení: 0° až 360°, náklon: 0° až 90°, rotace: 0° až 360°, nastavení o 3 osách |
| Rozměry: | Ø 135 x 354 mm (Ø 5,3 x 13,94 inch) |
| Hmotnost: | 1050 g |

Balení

| | |
|---------------------------------|--|
| Rozměry balení: | 180 x 180 x 150 mm (7,1 x 7,1 x 5,9 inch) |
| Hmotnost balení: | 1400 g (3,1 lbs) |
| Jednotka balení: | 8 |
| Rozměry velkoobjemového balení: | 375 x 375 x 320 mm (14,8 x 14,8 x 12,6 inch) |
| Hmotnost hromadného balení: | 10200 g (22,5 lbs) |

Príslušenství

GU-SW-INST-TOOL



GU-SW-VMS



GU-SW-IP-FINDER



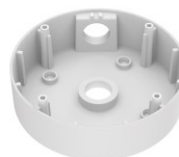
GU-SW-PLAYER



GD-HW-SD-128GB



GD-HW-SD-256GB



GU-BR-AJX06



GU-BR-AJX07



GU-BR-AJX08



GU-BR-AMF01



GU-BR-AMW02

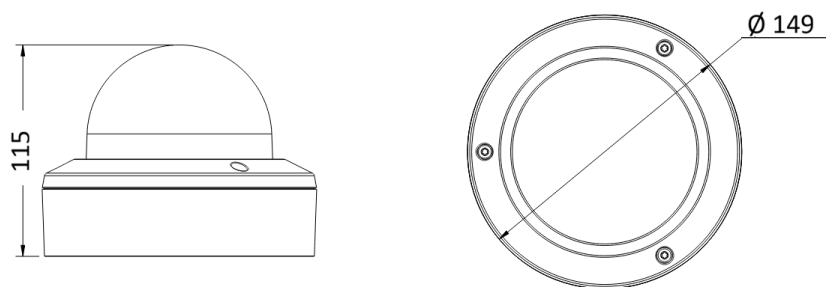


GU-BR-AMW05



GU-BR-ASN01

Rozměry



Záruka

Všechny camery v produktových řadách „SMART“, „PRO“ a „PREMIUM“ mají prodlouženou záruční dobu ve výši 5 let na elektronické části, mechanické opotřebení pohyblivých částí není zahrnuto. Vezměte prosím na vědomí naše všeobecné dodací podmínky.