



Categoría: Bullet - IP - Cámara
 Número de artículo: GU-CI-AT8634T
 EAN CODE: 4260573067107

SMART

La línea de productos SMART ofrece una cobertura integral de sistemas de video modernos con análisis avanzado de IA y ofrece soluciones para diversas áreas de aplicación.

Reflejos

Luz ultrabaja



Diseñada para un rendimiento incomparable en entornos con poca luz, esta cámara incorpora procesamiento de imágenes avanzado y un sensor de imagen de alta capacidad, lo que garantiza una calidad de imagen excepcional incluso en condiciones de luz ultrabaja.



Esta tecnología emplea un algoritmo de aprendizaje profundo muy avanzado que puede discernir si la alarma fue activada por un humano, un vehículo o algún otro objeto.

H.265pro+



H.265pro+ se basa en el formato estándar H.265/Codificación de vídeo de alta eficiencia (HEVC). Con H.265pro+, la calidad del vídeo es cercana a la de H.265/HEVC, pero reduce el ancho de banda de transmisión requerido y la capacidad de almacenamiento debido a tecnologías clave.

Deep Learning



El Deep Learning está inspirado en la compleja estructura del cerebro humano. Este método innovador permite procesar información y realizar las acciones correspondientes basadas en el análisis.

Características

- Reducción de alarmas no deseadas (falsas alarmas) mediante la clasificación de objetos de destino utilizando algoritmos de aprendizaje profundo. Esto reduce significativamente las falsas alarmas generadas por objetos que no sean personas o vehículos. Esto facilita la búsqueda de eventos y ahorra capacidad en el disco duro
- Micrófono & altavoz integrados
- Muchas funciones de IA integradas, como detección de rostros, detección de intrusos, conteo de objetos, colas, mapa de calor y mucho más
- Flash de luz blanca y función disuasoria de alarma audible

Disuasión activa

El sistema Active Deterrence ayuda a disuadir a posibles intrusos en una fase temprana. Gracias a las fuentes de luz y/o altavoces incorporados, se pueden prevenir posibles actividades delictivas antes de que se produzcan. Dependiendo del paisaje, hay disponibles cámaras con fuente de luz blanca o roja-azul. Con su algoritmo de aprendizaje profundo integrado, el sistema puede identificar personas de forma fiable. Si se activa una alarma de intrusión, no solo envía una alerta sino que también entrega el video correspondiente directamente a un dispositivo móvil en tiempo real.

Cumple con la NDAA

La línea SMART de GRUNDIG Security cumple totalmente con la Ley de Autorización de Defensa Nacional (NDAA), que prohíbe a las agencias federales de EE. UU. y sus socios utilizar equipos o servicios de videovigilancia y telecomunicaciones de determinadas empresas chinas. Esta ley es parte de la NDAA de John S. McCain y entra en vigor en agosto de 2020.

Con nuestra línea de productos SMART, puede estar seguro de que su sistema de seguridad cumple con esta importante normativa. Nuestros productos cumplen con los más altos estándares de calidad y confiabilidad, brindándole la seguridad que necesita para proteger sus activos y personal.

Especificación GU-CI-AT8634T

Cámara

Sensor de imagen:	1/1.8" progressive Scan CMOS
Resolución de video:	3840 × 2160
Sensibilidad de color:	0.001 Lux @ F1.2 (AGC ON)
Sensibilidad B / N:	0 Lux LED IR on
Velocidad de obturación:	1/5 ~ 1/20000 s
Obturador lento:	Soporte
Balance de Blancos:	Auto / Manual

Ópticas

Longitud focal de la lente:	2.8 ~ 12 mm motorizado, enfoque automático
Número F del iris:	F1.2
Control de Iris:	Iris fijo
Ajuste de enfoque:	Auto, Manual
Nivel de zoom:	4x
Campo de visión:	113° ~ 48° (horizontal), 59° ~ 27° (vertical), 139° ~ 55° (diagonal)

Iluminador

Max. distancia IR:	Hasta 45 m
Distancia de luz blanca:	Hasta 30 m
LED blanco:	Si

Vídeo

Col / B & W:	Automático, color, blanco y negro, filtro de corte IR extraíble (ICR)
Amplio margen dinámico:	120 dB
Mejora de imagen:	BLC, 3D DNR, HLC, DIS, DEFOG
Configuración de imagen:	Modo de corredor, saturación, brillo, contraste, nitidez y balance de blancos ajustables por software de cliente o navegador web
Interruptor día / noche:	Soporte automático, programado, día , noche
Zonas de privacidad:	4 zonas, rectángulo

Audio

Compresión de audio:	G.711
----------------------	-------

Audio

Detección de audio:	Detecta ruidos inusuales: ladridos de perros, llanto de bebés, disparos, aumento y disminución repentinos de sonido
---------------------	---

General

Rango DRI:	Tele: Detección: 186,6 m, Observación: 74,6 m, Reconocimiento: 37,3 m, Identificación: 18,7 m Ancha: Detección: 87,6 m, Observación: 35 m, Reconocimiento: 17,5 m, Identificación: 8,8 m DORI (Detectar, Observar, Reconocer e Identificar) es un sistema estándar (EN-62676-4) para definir la capacidad de una persona que visualiza el vídeo para distinguir personas u objetos dentro de un área cubierta. Las cifras de esta tabla no reflejan las distancias correspondientes a funciones inteligentes.
Soporte de archivo de registro:	Eventos, macros, cambios, actividades por usuario (No se puede borrar restableciendo la cámara a la configuración de fábrica)
Accesorios incluidos:	Caja de conexiones

Velocidad de fotogramas

1. Transmitir:	50 Hz: 25 fps (3840 × 2160, 3072 × 1728, 2592 × 1944, 2592 × 1520, 2304 × 1296, 1920 × 1080, 1280 × 720) 60 Hz: 30 fps (3840 × 2160, 3072 × 1728, 2592 × 1944, 2592 × 1520, 2304 × 1296, 1920 × 1080, 1280 × 720)
2. Transmitir:	50 Hz: 25 fps (1920 × 1080, 1280 × 720, 640 × 480) 60 Hz: 30 fps (1920 × 1080, 1280 × 720, 640 × 480)
3. Transmitir:	50 Hz: 25 ips (640 × 480, 320 × 240) 60 Hz: 30 ips (640 × 480, 320 × 240)

Red

Funciones:	Restablecimiento de una tecla, antiparpadeo, tres transmisiones, espejo, protección con contraseña, máscara de privacidad, filtro de dirección IP
Compresión de Vídeo:	H.264, H.264+, H.265, H.265+, MJPEG
Tasa de bits:	256 Kbps to 16 Mbps
Control de tasa de bits:	Tasa de bits constante (CBR), tasa de bits variable (VBR)
Método de transmisión:	Unicast, Multicast
Memoria SD:	Ranura para tarjeta Micro SD / SDHC / SDXC con ANR (hasta 256G), NAS (compatible con NFS, SMB / CIFS)
Software de cliente:	C-WERK Viewer, Smart-Line Client PC-Software, IOS App, Android App (GSVM)
Navegador Web:	Vista en vivo requerida por complemento: IE10 / IE11 Vista en vivo sin complemento: Chrome 57+, Mozilla Firefox 52+, EDGE 89+ Servicio local: Chrome 57+, Firefox 52+, EDGE 89+
Navegador Web:	Safari V12.1+, Mozilla Firefox V.52+, Google chrome V.57+, MS Edge V.79+
Protocolo de red:	TCP/IP, HTTP, HTTPS, FTP, DHCP, DNS, DDNS, RTP, RTSP, NTP, UPnP, SMTP, SNMP, 802.1X, IPv4/IPv6, PPPoE
Seguridad cibernética:	2 niveles de administración de usuarios: administrador, usuario, cifrado AES para protección de contraseña, solicitud de cambio de contraseña en el primer inicio, contraseña complicada, autenticación de inicio de sesión HTTPS (SSL), autenticación básica y resumida para HTTP/HTTPS, autenticación 802.1X (EAP-LEAP), autenticación 802.1X (EAP-TLS), marca de agua, filtro de dirección IP, autenticación WSSE y resumida para ONVIF, SNMP V2, SNMP V3, TLS 1.0, TLS 1.1, protección contra retardo de fuerza bruta de 300 s después de 5 intentos de inicio de sesión, firmware firmado, arranque seguro mediante verificación de hardware

Conexiones

Entrada / salida de audio:	1 entrada: entrada de línea o entrada de micrófono & micrófono incorporado, 1 salida: salida de línea y altavoz incorporado, sonido mono
Entrada / salida de alarma:	1, 1
Interfaz de red:	1x 10/100 Base T/TX PoE (RJ-45)

Funciones inteligentes

Detección de densidad de multitudes:	Cuenta personas en un área predefinida. Se puede configurar el área y el número máximo de personas en él.
Detección facial:	Reconocimiento facial en tiempo real y compararlos instantáneamente con una lista de vigilancia
Detección de caídas:	La detección de caídas es un sistema basado en IA que analiza las imágenes en directo de las cámaras de seguridad para reconocer automáticamente la caída de una persona. Identifica cambios inusuales en la postura corporal, movimientos bruscos hacia abajo o pérdida del equilibrio, y activa alertas para que los servicios de emergencia puedan actuar con rapidez, sin necesidad de dispositivos portátiles.
Detección de incendios:	Detecta fuego en la escena de la imagen
Mapa de calor:	Visualiza la cantidad de personas en el área de vigilancia durante un período de tiempo con un esquema de color simple y fácil de usar
Detección de intrusiones:	Personas, vehículos motorizados o vehículos no motorizados, ingresan o conducen sobre una región virtual predefinida, se admiten hasta 4 reglas
Reconocimiento de matrículas:	Detecta y reconoce las matrículas de los coches. (Función de importación y exportación de datos, las acciones se pueden activar a través de la lista de permitidos, bloqueados y otras, solo se admite con la inserción de una tarjeta SD).
Conteo de objetos :	El número de objeto de entrada y salida se contabiliza y muestra en la pantalla en tiempo real
Cruce de línea:	Personas, vehículos motorizados o vehículos no motorizados cruzan una línea virtual predefinida, se admiten hasta 4 reglas
Retiro de objetos:	Detecta dentro de un área predefinida y ajustable los objetos que originalmente se colocaron en una ubicación específica y que se han retirado, así como los objetos que se han dejado allí
Detección de personas y vehículos:	Ajustable si se deben detectar personas, vehículos motorizados o no motorizados.
Detección de longitud de cola:	Cuenta personas en un área predefinida y mide el tiempo de servicio. Se puede configurar la zona, el número máximo de personas en ella y el tiempo máximo de atención
Detección de Movimiento:	Encendido, Apagado, Configuración de área, Sensibilidad
Entrada de región:	Entrar en una región virtual predefinida desde el lugar exterior
Salida de región:	Salida de una región virtual predefinida
Límites de las funciones inteligentes:	Sólo se pueden utilizar simultáneamente la detección de intrusión, la entrada de área, la salida de área, el cruce de línea y la captación de calor.
Origen del Evento:	Manipulación de video, red desconectada, dirección IP en conflicto, movimiento, varias funciones de IA, aumento o disminución repentino del audio
Acción de evento:	Envíe correos electrónicos, active la salida de alarma, envíe notificaciones para la aplicación GSVM y C-WERK, cargue a FTP/Cloud, active la grabación de video y/o la captura de imágenes, muestre el mensaje en la pantalla, enlace PTZ, mensaje de voz, zumbador

Aprobaciones

Clasificación de protección:	IP67 (IEC 60529-2013), IK10 (IEC 62262:2002), NEMA 4X (NEMA 250-2018)
Regulación:	CE, FCC, Cumple con RoHS
Estándar:	ONVIF (Profile S, Profile G, Profile T, Profile M), SDK/API
MTBF a 25 ° C:	>60.000 horas

Ambiental

Temperatura de funcionamiento:	-35 °C ~ 60 °C (-31 °F ~ 140 °F)
Humedad:	menos del 90%, sin condensación

Eléctrico

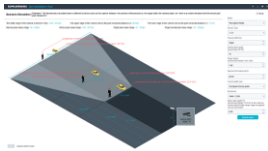
Voltaje de suministro:	12 VDC, PoE (IEEE 802.3af)
Consumo de energía:	Max. 11,5 W

Mecánico

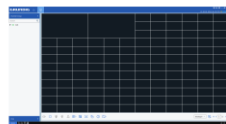
Montaje:	Pan: 0 ° a 360 °, inclinación: 0 ° a 90 °, rotación: 0 ° a 360 °, ajuste de 3 ejes
Dimensiones:	Ø 135 x 354 mm (Ø 5,3 x 13,94 inch)
Peso:	1900 g (4.19 lb.)

Embalaje

Dimensiones del paquete:	425 x 190 x 180 mm (16,7 x 7,5 x 7,1 inch)
Peso del paquete:	2800 g (6,2 lbs)
Unidad de empaque:	6
Dimensiones del paquete a granel:	585 x 370 x 440 mm (23 x 14,6 x 17,3 inch)
Peso del paquete a granel:	18100 g (39,9 lbs)

Accesorios

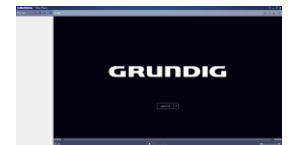
GU-SW-INST-TOOL



GU-SW-VMS



GU-SW-IP-FINDER



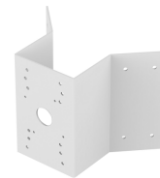
GU-SW-PLAYER



GD-HW-SD-128GB



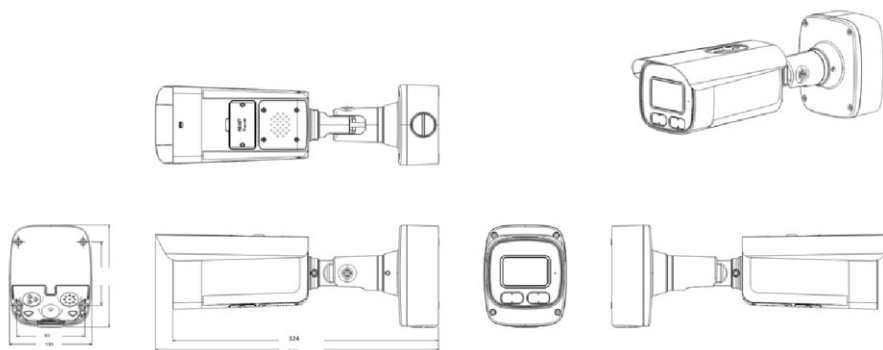
GD-HW-SD-256GB



GU-BR-AMC01



GU-BR-AML01

Dimensiones**Garantizar**

Garantizar

Todas las cámaras de las líneas de productos "SMART", "PRO" y "PREMIUM" tienen un período de garantía extendida de 5 años en piezas electrónicas, no incluido el desgaste mecánico de piezas móviles. Tenga en cuenta nuestra términos y condiciones generales de entrega.

NEMA 4X – Estándar de protección para entornos exigentes

NEMA 4X es un estándar de protección definido por la Asociación Nacional de Fabricantes Eléctricos de Estados Unidos (NEMA), que especifica los requisitos para los gabinetes que albergan equipos eléctricos. En comparación con NEMA 4, el estándar NEMA 4X ofrece, además, resistencia a la corrosión: una ventaja fundamental en túneles, estacionamientos, zonas costeras, instalaciones industriales expuestas a productos químicos y en cualquier entorno sujeto a limpiezas regulares a alta presión. Este estándar abarca la protección contra la lluvia, la nieve, el polvo, la corrosión y el contacto accidental con componentes eléctricos bajo tensión. Al combinarse con las clasificaciones IP66/IP67, las cámaras con certificación NEMA 4X brindan el máximo nivel de protección para su instalación permanente en exteriores, incluso en las condiciones más exigentes.