



Категория: Фиксированные купольные - IP - Камера

Код товара: GU-CI-AT4634V

Код EAN:: 4260573067121

SMART

Линейка продуктов SMART предлагает комплексный охват современных видеосистем с расширенным анализом искусственного интеллекта.

Основные моменты

Ультра слабый свет



Эта камера, разработанная для обеспечения непревзойденной производительности в условиях низкой освещенности, оснащена усовершенствованной обработкой изображений и датчиком изображения высокой емкости, обеспечивающим исключительное качество изображения даже в условиях сверхнизкой освещенности.

Классификация объектов



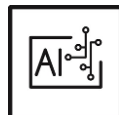
Использует алгоритм глубокого обучения, который может определить, была ли тревога вызвана человеком, транспортным средством или каким-либо другим объектом.

H.265pro+



H.265pro+ использует стандартный формат H.265/High Efficiency Video Coding (HEVC), но может похвастаться передовыми технологиями, которые позволяют уменьшить необходимую полосу пропускания передачи.

Глубокое обучение



Этот инновационный метод позволяет обрабатывать информацию и выполнять соответствующие действия на основе искусственного интеллекта.

Функции

- Снижение количества ложных тревог за счет классификации целевых объектов с использованием алгоритмов глубокого обучения. Это значительно снижает количество ложных тревог, создаваемых объектами, отличными от людей или транспортных средств. Это упрощает поиск событий и экономит емкость жесткого диска
- Встроенный микрофон и динамик
- Вспышка белого света и функция сдерживания звукового сигнала
- Интегрировано множество функций искусственного интеллекта, таких как обнаружение лиц, обнаружение вторжений, подсчет объектов, очереди, тепловая карта и многое другое.
- Отличная производительность при слабом освещении

Активное сдерживание

Система активного сдерживания помогает сдерживать потенциальных злоумышленников на ранней стадии. Благодаря встроенным источникам света и/или динамикам возможные преступные действия можно предотвратить до того, как они произойдут. В зависимости от пейзажа доступны камеры с белым или красно-синим источником света. Благодаря встроенному алгоритму глубокого обучения система может надежно идентифицировать людей. Если срабатывает сигнал тревоги о вторжении, он не только отправляет оповещение, но и доставляет соответствующую видеозапись непосредственно на мобильное устройство в режиме реального времени.

Соответствует NDAA

Линия SMART компании GRUNDIG Security полностью соответствует Закону о полномочиях национальной обороны (NDAA), который запрещает федеральным агентствам США и их партнерам использовать оборудование или услуги видеонаблюдения и телекоммуникаций некоторых китайских компаний. Этот закон является частью NDAA Джона С. Маккейна и вступает в силу с августа 2020 года.

С нашей линейкой продуктов SMART вы можете быть уверены, что ваша система безопасности соответствует этому важному нормативу. Наши продукты соответствуют самым высоким стандартам качества и надежности, обеспечивая вам необходимую безопасность для защиты ваших активов и персонала.

Спецификация GU-CI-AT4634V

Камера

| | |
|---|---|
| Сенсор: | 1/1.8" CMOS с прогрессивным сканированием |
| Разрешение видео: | 2688 × 1520 |
| Чувствительность на приёмном элементе: | 0,001 Люкс @ F1.2 (AGC вкл.) |
| Чувствительность на приёмном элементе в ч/б режиме: | 0 Люкс ИК подсветкой |
| Скорость затвора: | 1/5 ~ 1/20000 s |
| Длинная выдержка: | Поддерживается |
| Баланс белого: | Авто, ручной режим |

Объективы

| | |
|------------------------|--|
| Фокусное расстояние: | 2,8–12 мм моторизованный вариообъектив |
| Светосила объектива: | F1,2 |
| Регулировка диафрагмы: | Фиксированная диафрагма |
| Фокусировка: | Авто, ручной режим |
| Кратность зума: | 4x |
| поле зрения: | 113° ~ 48° (по горизонтали), 59° ~ 27° (по вертикали), 139° ~ 55° (по диагонали) |

Подсветка

| | |
|--------------------------|---------|
| ИК подсветка: | До 30 м |
| Расстояние белого света: | До 25 м |
| Белый светодиод: | да |

Видео

| | |
|------------------------|--|
| Управление цветностью: | Авто, цвет, ч/б, механический ИК фильтр |
| WDR: | 120 дБ |
| Улучшение изображения: | BLC, 3D DNR, HLC, DIS, DEFOG |
| Настройка изображения: | Коридорный режим, насыщенность, яркость, контрастность, резкость и баланс белого настраиваются с помощью клиентского программного обеспечения или веб-браузера |

Видео

| | |
|-------------------------|---|
| Переключение день/ночь: | Автоматически, по расписанию, День Ночь |
| Приватные зоны: | 4 зоны, прямоугольник |

Аудио

| | |
|------------------|---|
| Аудиокомпрессия: | G.711 |
| Детекция звуков: | Обнаруживает необычные звуки: лай собак, плач младенцев, выстрелы, резкое увеличение и уменьшение звука |

Программное обеспечение

| | |
|-----------------------|---|
| DR1 диапазон: | Теле: Обнаружение: 128,7 м, Наблюдение: 51,5 м, Признание: 25,7 м, Идентификация: 12,9 м Широкий: Обнаружение: 60,4 м, Наблюдение: 24,2 м, Признание: 12,1 м, Идентификация: 6 м |
| Поддержка лог-файлов: | События, макросы, изменения, действия каждого пользователя (невозможно стереть, сбросив настройки камеры до заводских) |

Частота кадров

| | |
|-----------|--|
| 1. Стрим: | 50 Гц: 25 кадров в секунду (2688 × 1520, 2560 × 1440, 1920 × 1080, 1280 × 720) 50 кадров в секунду (2560 × 1440, 1920 × 1080, 1280 × 720) 60 Гц: 30 кадров в секунду (2688 × 1520, 2560 × 1440, 1920 × 1080, 1280 × 720) 60 кадров в секунду (2560 × 1440, 1920 × 1080, 1280 × 720) |
| 2. Стрим: | 50 Гц: 25 кадров в секунду (1920 × 1080, 1280 × 720, 640 × 480) 60 Гц: 30 кадров в секунду (1920 × 1080, 1280 × 720, 640 × 480) |
| 3. Стрим: | 50Гц: 25 кадров в секунду (640 × 480, 320 × 240) 60Гц: 30 кадров в секунду (640 × 480, 320 × 240) |

Сеть

| | |
|---------------------------|--|
| Функции: | Сброс одной кнопкой, подавление бликов, три потока, зеркалирование, защита паролем, маска конфиденциальности, фильтр IP-адресов |
| Видеокомпрессия: | H.264, H.264+, H.265, H.265+, MJPEG |
| Скорость передачи данных: | 256 Кбит/с – 16 Мбит/с |
| Контроль битрейта: | Постоянный битрейт (CBR), переменный битрейт (VBR) |
| Метод трансляции : | Unicast, multicast |
| Хранилище: | Карты microSD, microSDHC, microSDXC с ANR (до 256 Гбайт), NAS (поддержка NFS, SMB/CIFS) |
| Клиентский софт: | C-WERK Viewer, Smart-Line Client PC-Software, IOS App, Android App (GSVM) |
| Веб браузер: | Требуется плагин для просмотра в реальном времени: IE10 / IE11 Просмотр в реальном времени без подключаемых модулей: Chrome 57+, mozilla Firefox 52+, EDGE89+ Локальный сервис: Chrome 57 +, Firefox 52+, EDGE 89+ |
| Веб браузер: | Safari V12.1+, Mozilla Firefox V.52+, Google chrome V.57+, MS Edge V.79+ |
| Сетевые протоколы: | TCP/IP, HTTP, HTTPS, FTP, DHCP, DNS, DDNS, RTP, RTSP, NTP, UPnP, SMTP, SNMP, 802.1X, IPv4/IPv6, PPPoE |
| Кибер-безопасности: | 2 уровня управления пользователями: администратор, пользователь, шифрование AES для защиты паролем, запрос на смену пароля при первом запуске, сложный пароль, аутентификация при входе HTTPS (SSL), базовая и дайджест-аутентификация для HTTP/HTTPS, аутентификация 802.1X (EAP-LEAP), аутентификация 802.1X (EAP-TLS), водяной знак, фильтр IP-адресов, WSSE и дайджест-аутентификация для ONVIF, SNMP V2, SNMP V3, TLS 1.0, TLS 1.1, защита от перебора паролей в течение 300 с после 5 попыток входа, подписанная прошивка, безопасная загрузка с помощью проверки оборудования |

Интерфейсы ввода / вывода

| | |
|-----------------------|--|
| Аудио вход/выход: | 1 вход: линейный вход или микрофонный вход & встроенный микрофон, 1 выход: линейный выход и встроенный динамик, монозвук |
| Тревожный вход/выход: | 1/1 |

Интерфейсы ввода / вывода

Сетевые интерфейсы: 1 × 10/100BASE-T/TX PoE (RJ45)

Интеллектуальные функции

| | |
|---|---|
| Обнаружение плотности скопления людей: | Подсчитывает людей в заранее определенной области. Площадь и максимальное количество людей в ней можно установить |
| Детектор лиц: | Распознавание лиц в реальном времени и мгновенное сопоставление их со списком наблюдения |
| Обнаружение падения: | Система обнаружения падений на базе искусственного интеллекта анализирует видео с камер видеонаблюдения в режиме реального времени и автоматически распознаёт падение человека. Система распознаёт необычные изменения позы тела, резкое падение вниз или потерю равновесия, а затем отправляет оповещения, позволяя спасателям быстро отреагировать без использования носимых устройств. |
| Детектор огня: | Обнаруживает огонь на изображении |
| Тепловая карта: | Визуализирует количество людей в зоне наблюдения за определенный период времени с помощью простой и удобной цветовой схемы. |
| Детекция вторжения: | Люди, моторизованные транспортные средства или немоторизованные транспортные средства, въезжающие, выезжающие или проезжающие через предопределенную виртуальную область, поддерживается до 4 правил. |
| Распознавание номерных знаков: | Обнаруживает и распознает автомобильные номера. (Функция импорта-экспорта данных, действия могут быть запущены через разрешенный, заблокированный и другой список, поддерживается только при вставленной SD-карте). |
| Подсчет объектов: | Количество вошедших и вышедших объектов подсчитывается и отображается на экране в реальном времени |
| Лересечения линии: | Люди, моторизованные или немоторизованные транспортные средства пересекают заданную виртуальную линию, поддерживается до 4 правил. |
| Детектор исчезновения объекта: | Обнаруживает в пределах заданной, регулируемой области объекты, которые изначально были размещены в определенном месте, а затем удалены, а также объекты, оставленные там |
| Обнаружение людей и транспортных средств: | Регулируется, должны ли быть обнаружены люди, моторизованные или немоторизованные транспортные средства. |
| Определение длины очереди: | Подсчитывает людей в заранее определенной области и измеряет время обслуживания. Площадь, максимальное количество людей в ней и максимальное время обслуживания могут быть установлены |
| Детекция движения: | Вкл., Выкл., Настройка зоны, Чувствительность |
| Детектор входа в зону: | Вход в выделенную виртуальную зону |
| Детектор выходы из зоны: | Выход из выделенной виртуальной зоны |
| Ограничения интеллектуальных функций: | Одновременно можно использовать только функции «Обнаружение вторжения», «Вход в зону», «Выход из зоны», «Пересечение линии» и «Тепломер». |
| Типы событий: | Подделка видео, отключение сети, конфликт IP-адресов, движение, различные функции ИИ, внезапное увеличение/уменьшение звука |
| Действие по событию: | Отправка электронной почты, запуск тревожного выхода, push-уведомление для приложения GSVM и C-WERK, загрузка на FTP/облако, запуск видеозаписи и/или захвата изображения, отображение сообщения на экране, привязка PTZ, голосовая подсказка, зуммер |

Сертификаты

| | |
|---|---|
| Степень защиты: | IP67 (IEC 60529-2013), IK10 (IEC 62262:2002), NEMA 4X (NEMA 250-2018) |
| Соответствие стандартам: | CE, FCC, RoHS |
| Поддержка стандартов: | ONVIF (Profile S, Profile G, Profile T, Profile M), SDK/API |
| Среднее время наработки на отказ при 25 °C: | >60.000 часов |

Условия эксплуатации

| | |
|----------------------|------------------------------|
| Рабочая температура: | От -35 до +60 °C |
| Влажность: | Не более 90%, без конденсата |

Питание

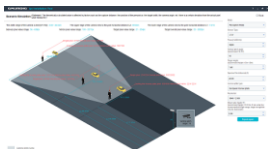
| | |
|-------------------|-------------------------|
| Источник питания: | 12 В DC / PoE (802.3af) |
| Мощность: | До 8,7Вт |

Механические характеристики

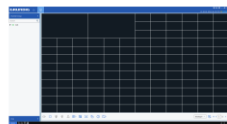
| | |
|---------------------|--|
| Монтаж: | Поворот: 0° – 360°, наклон: 0° – 90°, вращение: 0° – 360°, регулировка по 3 осям |
| Габаритные размеры: | Ø 149 x 115 мм |
| Масса: | 1035 г |

Упаковка

| | |
|--------------------------|--------------------|
| Размеры упаковки: | 180 x 180 x 150 мм |
| Вес упаковки: | 1200 г |
| Упаковочная единица: | 8 |
| Размер оптовой упаковки: | 375 x 375 x 320 мм |
| Общий вес упаковки: | 10200 г |

Аксессуары

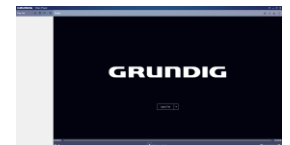
GU-SW-INST-TOOL



GU-SW-VMS



GU-SW-IP-FINDER



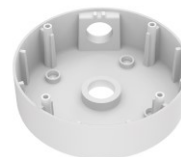
GU-SW-PLAYER



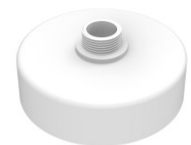
GD-HW-SD-128GB



GD-HW-SD-256GB



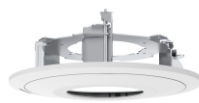
GU-BR-AJX06



GU-BR-AJX07



GU-BR-AJX08



GU-BR-AMF01



GU-BR-AMW02

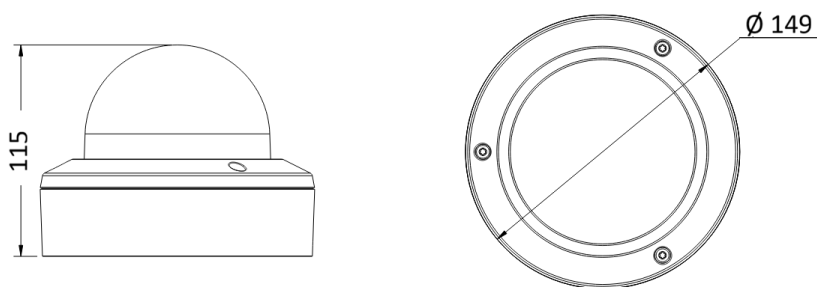


GU-BR-AMW05



GU-BR-ASN01

Wymiary



Гарантия

На все камеры линеек «СМАРТ», «ПРО» и «ПРЕМИУМ» действует расширенный гарантийный срок 5 лет на электронные детали, механический износ движущихся частей не учитывается. Обратите внимание на нашу Общие условия доставки.

NEMA 4X — стандарт защиты для сложных условий эксплуатации

NEMA 4X — это стандарт защиты, разработанный Национальной ассоциацией производителей электрооборудования США (NEMA) и устанавливающий требования к корпусам, в которых размещается электрооборудование. В отличие от стандарта NEMA 4, класс NEMA 4X дополнительно обеспечивает коррозионную стойкость — критически важное преимущество для использования в туннелях, на автостоянках, в прибрежных зонах, на промышленных объектах с воздействием химических веществ, а также в любых местах, подвергающихся регулярной очистке под высоким давлением. Данный стандарт предусматривает защиту от дождя, снега, пыли, коррозии, а также от случайного контакта с токоведущими элементами. В сочетании с классами защиты IP66/IP67 камеры, соответствующие стандарту NEMA 4X, обеспечивают высочайший уровень защиты для стационарной установки на открытом воздухе в самых суровых условиях эксплуатации.