



Categoria: Dome - IP - Telecamera

Codice articolo: GU-CI-AT4634V

Codice EAN: 4260573067121

## SMART

La linea di prodotti SMART offre una copertura completa dei moderni sistemi video con analisi AI avanzata e offre soluzioni per varie aree di applicazione.

## Punti salienti

### Luce ultra scarsa



Progettata per prestazioni impareggiabili in ambienti scarsamente illuminati, questa fotocamera incorpora un'elaborazione avanzata delle immagini e un sensore di immagine ad alta capacità, garantendo una qualità dell'immagine eccezionale anche in condizioni di illuminazione estremamente scarsa.

### Classificazione degli oggetti



Questa tecnologia utilizza un algoritmo di deep learning altamente avanzato in grado di discernere se l'allarme è stato attivato da un essere umano, da un veicolo o da qualche altro oggetto.

### H.265pro+



H.265pro+ si basa sul formato standard H.265/High Efficiency Video Coding (HEVC). Con H.265pro+ la qualità video è vicina a quella di H.265/HEVC, ma riduce la larghezza di banda di trasmissione richiesta e la capacità di archiviazione a causa delle tecnologie chiave.

### Deep Learning



Il Deep Learning si ispira alla complessa struttura del cervello umano. Questo metodo innovativo consente l'elaborazione delle informazioni e l'esecuzione delle azioni corrispondenti basate sull'analisi.

## Caratteristiche

- Riduzione degli allarmi indesiderati (falsi allarmi) classificando gli oggetti target utilizzando algoritmi di deep learning. Ciò riduce notevolmente i falsi allarmi generati da oggetti diversi da persone o veicoli. Ciò semplifica la ricerca degli eventi e consente di risparmiare capacità del disco rigido
- Microfono & altoparlante integrati
- Funzione deterrente con luce bianca e allarme acustico
- Molte funzioni AI integrate come rilevamento volti, rilevamento intrusioni, conteggio oggetti, code, mappa termica e molto altro
- Eccellenti prestazioni in condizioni di scarsa illuminazione

## Deterrenza attiva

Il sistema Active Deterrence aiuta a scoraggiare tempestivamente i potenziali intrusi. Grazie alle sorgenti luminose e/o agli altoparlanti integrati è possibile prevenire eventuali attività criminali prima che si verifichino. A seconda dello scenario, sono disponibili telecamere con sorgente luminosa bianca o rosso-blu. Con il suo algoritmo di deep learning integrato, il sistema può identificare in modo affidabile le persone. Se viene attivato un allarme antintrusione, non solo invia un avviso ma trasmette anche le riprese video corrispondenti direttamente su un dispositivo mobile in tempo reale.

## Conforme alla NDAA

La linea SMART di GRUNDIG Security è pienamente conforme al National Defense Authorization Act (NDAA), che vieta alle agenzie federali statunitensi e ai loro partner di utilizzare apparecchiature o servizi di videosorveglianza e telecomunicazioni di alcune società cinesi. Questa legge fa parte della NDAA di John S. McCain ed entrerà in vigore ad agosto 2020.

Con la nostra linea di prodotti SMART puoi essere certo che il tuo sistema di sicurezza è conforme a questa importante normativa. I nostri prodotti soddisfano i più elevati standard di qualità e affidabilità, fornendovi la sicurezza necessaria per proteggere le vostre risorse e il vostro personale.

## Specifiche Tecniche GU-CI-AT4634V

### Telecamera

Sensore:	1/1.8" scansione progressiva CMOS
Risoluzione Video:	2688 × 1520
Sensibilità Colori:	0.001 Lux @ F1.2 (AGC ON)
Sensibilità Bianco/Nero:	0 Lux LED IR on
Velocità Shutter:	1/5 ~ 1/20000 s
Otturatore lento:	Supportato
Bilanciamento del Bianco:	Auto, Manual

### Obiettivi

Lunghezza focale:	2,8 ~ 12 mm motorizzata autofocus
Iris F-Number:	F1.2
Tipo di ottica autoiris:	Iris fisso
Regolazione Fuoco:	Auto, Manual
Rapporto di Zoom:	4x
Campo visivo:	113° ~ 48° (orizzontale), 59° ~ 27° (verticale), 139° ~ 55° (diagonale)

### Illuminatore

Portata IR LED:	Fino a 30 m
Distanza luce bianca:	Fino a 25 m
LED bianco:	Si

### Video

Col/B:	Auto , colore , B&W, IR-cut filter removable (ICR)
Wide Dynamic Range:	120 dB
Miglioramento dell'immagine:	BLC, 3D DNR, HLC, DIS, DEFOG
Impostazioni d'immagine:	Modalità corridoio, saturazione, luminosità, contrasto, nitidezza e bilanciamento del bianco regolabili tramite software client o browser web
Interruttore giorno / notte:	Supporto auto, in programma, giorno, notte
Privacy zones:	4 zone, rettangolo

### Audio

Compressione audio:	G.711
---------------------	-------

**Audio**

Audio detezione:	Rileva rumori insoliti: cani che abbaiano, bambini che piangono, spari, aumento e diminuzione del suono improvviso
------------------	--

**Generale**

Gamma DRI:	Tele: Rilevamento: 128,7 m, Osservazione: 51,5 m, Riconoscimento: 25,7 m, Identificazione: 12,9 m Largo: Rilevamento: 60,4 m, Osservazione: 24,2 m, Riconoscimento: 12,1 m, Identificazione: 6 m
Supporto File Log:	DORI (Detect, Observe, Recognize, and Identify) è un sistema standard (EN-62676-4) che definisce la capacità di un osservatore di distinguere persone o oggetti all'interno di un'area monitorata. I valori numerici non riflettono le distanze operative delle funzioni intelligenti Eventi, macro, modifiche, attività per utente (non cancellabile ripristinando la fotocamera alle impostazioni di fabbrica)

**Frame Rate**

1. Flusso video:	50 Hz: 25 ips (2688 × 1520, 2560 × 1440, 1920 × 1080, 1280 × 720) 50 ips (2560 × 1440, 1920 × 1080, 1280 × 720) 60 Hz: 30 ips (2688 × 1520, 2560 × 1440, 1920 × 1080, 1280 × 720) 60 ips (2560 × 1440, 1920 × 1080, 1280 × 720)
2. Flusso video:	50 Hz: 25 ips (1920 × 1080, 1280 × 720, 640 × 480) 60 Hz: 30 ips (1920 × 1080, 1280 × 720, 640 × 480)
3. Flusso video:	50 Hz: 25 ips (640 × 480, 320 × 240) 60 Hz: 30 ips (640 × 480, 320 × 240)

**Rete**

Funzioni:	One-key reset, anti-flicker, three streams, mirror, protezione della password, privacy mascherata, filtro indirizzo IP
Compressione video:	H.264, H.264+, H.265, H.265+, MJPEG
Bit rate:	256 Kbps a 16 Mbps
Controllo del bitrate:	Bitrate costante (CBR), bitrate variabile (VBR)
Tipologia Streaming:	Unicast, Multicast
Memoria SD:	Slot per scheda Micro SD / SDHC / SDXC con ANR (fino a 256G), NAS (NFS, SMB / CIFS)
Software Client:	C-WERK Viewer, Smart-Line Client PC-Software, IOS App, Android App (GSVM)
Web Browser:	Visualizzazione live richiesta plug-in: IE10/IE11 Visualizzazione live senza plug-in: Chrome 57+, Mozilla Firefox 52+, EDGE 89+ Servizio locale: Chrome 57+, Firefox 52+, EDGE 89+
Web Browser:	Safari V12.1+, Mozilla Firefox V.52+, Google chrome V.57+, MS Edge V.79+
Network Protocol:	TCP/IP, HTTP, HTTPS, FTP, DHCP, DNS, DDNS, RTP, RTSP, NTP, UPnP, SMTP, SNMP, 802.1X, IPv4/IPv6, PPPoE
Sicurezza informatica:	2 livelli di gestione utente: amministratore, utente, crittografia AES per la protezione tramite password, richiesta di modifica password al primo avvio, password complicata, autenticazione di accesso HTTPS (SSL), autenticazione di base e digest per HTTP/HTTPS, autenticazione 802.1X (EAP-LEAP), autenticazione 802.1X (EAP-TLS), filigrana, filtro indirizzo IP, autenticazione WSSE e digest per ONVIF, SNMP V2, SNMP V3, TLS 1.0, TLS 1.1, protezione da ritardo di forza bruta di 300 secondi dopo 5 tentativi di accesso, firmware firmato, avvio sicuro tramite controllo hardware

**Connessioni**

Ingresso\\Uscita audio:	1 Ingressi: ingresso linea o ingresso microfono & microfono integrato, 1 uscita: uscita linea e altoparlante integrato, audio mono
Ingresso\\Uscita allarme:	1, 1
Interfacce di rete:	1x 10, 100 Base T, TX PoE (RJ-45)

**Funzioni intelligenti**

Rilevamento della densità della folla:	Conta le persone in un'area predefinita. È possibile impostare l'area e il numero massimo di persone al suo interno
Riconoscimento volti:	Riconoscimento facciale in tempo reale e confronto istantaneo con una watchlist
Rilevamento delle cadute:	Il rilevamento delle cadute è un sistema basato sull'intelligenza artificiale che analizza i video in diretta delle telecamere di sicurezza per riconoscere automaticamente quando una persona cade. Identifica cambiamenti insoliti nella postura del corpo, rapidi movimenti verso il basso o perdita di equilibrio, quindi attiva gli avvisi in modo che i soccorritori possano intervenire rapidamente, senza bisogno di dispositivi indossabili.
Rilevazione incendi:	Rileva il fuoco nella scena dell'immagine
Mappa del calore:	Visualizza il numero di persone nell'area di sorveglianza in un periodo di tempo con una combinazione di colori semplice e intuitiva
Rilevamento intrusione :	Persone, veicoli a motore o veicoli non motorizzati, entrano, escono o guidano su un'area virtuale predefinita, sono supportate fino a 4 regole
Lettura Targhe:	Rileva e riconosce le targhe delle auto. (Funzione di importazione-esportazione dei dati, le azioni possono essere attivate tramite l'elenco consentito, bloccato e altro, supportato solo con inserimento SD-Card).
Conteggio oggetti:	Ingresso con il numero oggetto di uscita è rappresentato con mostrato sullo schermo in tempo reale
Passaggio di linea:	Persone, veicoli a motore o veicoli non motorizzati attraversano una linea virtuale predefinita, sono supportate fino a 4 regole
Object Removal:	Rileva all'interno di un'area predefinita e regolabile gli oggetti che erano originariamente posizionati in una posizione specifica e che sono stati rimossi, così come gli oggetti che sono stati lasciati lì
Rilevamento di persone e veicoli:	Regolabile se devono essere rilevate persone, veicoli a motore o non
Rilevamento della lunghezza della coda:	Conta le persone in un'area predefinita e misura il tempo di servizio. È possibile impostare l'area, il numero massimo di persone al suo interno e il tempo massimo di servizio
Motion Detection:	On, Off, Impostazione area, Sensibilità
Region Entrance:	Regioni virtuali predefinite supportate
Region Exiting:	Esci da una regione virtuale predefinita
Limiti delle funzioni intelligenti:	È possibile utilizzare contemporaneamente solo Rilevamento intrusione, Ingresso area, Uscita area, Attraversamento linea e Heat Map.
Event Source:	Manomissione video, rete disconnessa, indirizzo IP in conflitto, movimento, varie funzioni AI, aumento-diminuzione improvviso dell'audio
Evento Azione:	Invia e-mail, attiva uscita allarme, notifica push per app GSVM e C-WERK, carica su FTP/Cloud, attiva registrazione video e/o acquisizione immagini, mostra messaggio sullo schermo, collegamento PTZ, messaggio vocale, cicalino

**Approvazioni**

Grado di Protezione:	IP67 (IEC 60529-2013), IK10 (IEC 62262:2002), NEMA 4X (NEMA 250-2018)
Normative:	CE, FCC, RoHS Compliant
Standards:	ONVIF (Profile S, Profile G, Profile T, Profile M), SDK/API
MTBF a 25° C:	>60.000 ore

**Ambientale**

Temperatura d'utilizzo:	-35 °C ~ 60 °C (-31 °F ~ 140 °F)
Umidità:	Meno del 90%, senza condensa

**Elettrico**

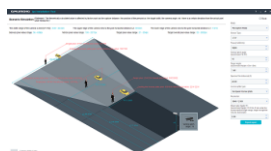
Alimentazione:	12 VDC, PoE (IEEE 802.3af)
Absorbimento Potenza:	Max. 8,7 W

**Meccanico**

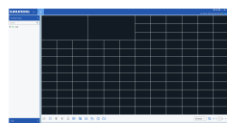
Montaggio:	Pan: 0° a 360°, tilt: 0° a 90°, rotation: 0° a 360°, 3-Axis Adjustment
Dimensioni:	Ø 149 x 115 mm (Ø5,85 x 4,5 inch)
Peso:	1035 g (2.28 lb)

**Imballaggio**

Dimensioni del pacco:	180 x 180 x 150 mm (7,1 x 7,1 x 5,9 inch)
Peso del pacco:	1200 g (2,6 lbs)
Unità di imballaggio:	8
Dimensioni del pacco sfuso:	375 x 375 x 320 mm (14,8 x 14,8 x 12,6 inch)
Peso del pacco sfuso:	10200 g (22,5 lbs)

**Accessori**

GU-SW-INST-TOOL



GU-SW-VMS



GU-SW-IP-FINDER



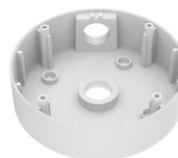
GU-SW-PLAYER



GD-HW-SD-128GB



GD-HW-SD-256GB



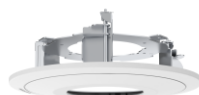
GU-BR-AJX06



GU-BR-AJX07



GU-BR-AJX08



GU-BR-AMF01



GU-BR-AMW02

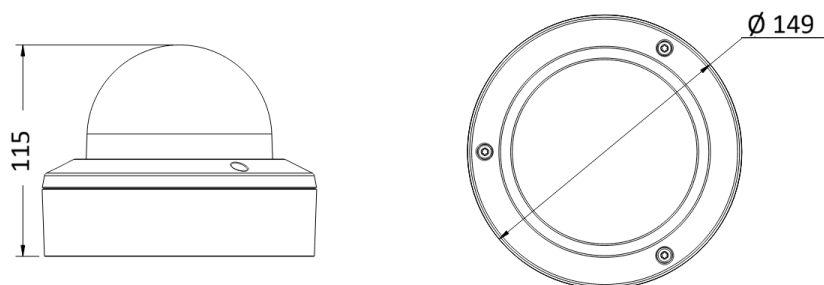


GU-BR-AMW05



GU-BR-ASN01

**Dimensioni**



## Garanzia

Tutte le camere delle linee di prodotti "SMART", "PRO" e "PREMIUM" hanno un periodo di garanzia esteso di 5 anni sulle parti elettroniche, non è inclusa l'usura meccanica delle parti in movimento. Si prega di notare il nostro termini e condizioni generali di consegna.

## NEMA 4X – Standard di protezione per ambienti esigenti

NEMA 4X è uno standard di protezione definito dalla American National Electrical Manufacturers Association, che specifica i requisiti per gli involucri destinati a ospitare apparecchiature elettriche. Rispetto allo standard NEMA 4, il NEMA 4X offre un'ulteriore resistenza alla corrosione: un vantaggio fondamentale in gallerie, parcheggi, aree costiere, impianti industriali esposti ad agenti chimici e in qualsiasi ambiente soggetto a regolari lavaggi ad alta pressione. Lo standard garantisce protezione contro pioggia, neve, polvere, corrosione e contatti accidentali con componenti elettrici sotto tensione. Se abbinata alle classificazioni IP66/IP67, le telecamere con grado di protezione NEMA 4X offrono il massimo livello di protezione per installazioni esterne permanenti, anche nelle condizioni più estreme.