



Catégorie: Dôme Fixe - IP - Caméra

Référence: GU-CI-AT4634V

CODE EAN: 4260573067121

SMART

La gamme de produits SMART offre une couverture complète des systèmes vidéo modernes avec une analyse avancée de l'IA et propose des solutions pour divers domaines d'application.

Points forts

Lumière ultra faible



Conçue pour des performances inégalées dans les environnements de faible luminosité, cette caméra intègre un traitement d'image avancé et un capteur d'image haute capacité, garantissant une qualité d'image exceptionnelle même dans des conditions de très faible luminosité.

Classification des objets



Cette technologie utilise un algorithme d'apprentissage profond très avancé qui permet de déterminer si l'alarme a été déclenchée par un humain, un véhicule ou un autre objet.

H.265pro+



H.265pro+ est basé sur le format standard H.265/Codage vidéo haute efficacité (HEVC). Avec H.265pro+, la qualité vidéo est proche de celle du H.265/HEVC, mais réduit la bande passante de transmission et la capacité de stockage requises en raison des technologies clés.

Deep Learning



Le Deep Learning s'inspire de la structure complexe du cerveau humain. Cette méthode innovante permet de traiter les informations et d'effectuer les actions correspondantes basées sur l'analyse.

Caractéristiques

- Réduction des alarmes indésirables en classant les objets cibles à l'aide d'algorithmes d'apprentissage en profondeur. Cela réduit considérablement les fausses alarmes générées par des objets autres que des personnes ou des véhicules. Cela facilite la recherche d'événements et économise la capacité du disque dur
- Microphone & haut-parleur intégrés
- Flash de lumière blanche et fonction de dissuasion d'alarme sonore
- De nombreuses fonctions d'IA intégrées telles que la détection de visage, la détection d'intrusion, le comptage d'objets, les files d'attente, la carte thermique et bien plus encore
- Excellente qualité d'image en basse lumière

Dissuasion active

Le système Active Deterrence permet de dissuader les intrus potentiels à un stade précoce. Grâce aux sources lumineuses et/ou aux haut-parleurs intégrés, d'éventuelles activités criminelles peuvent être évitées avant qu'elles ne surviennent. Selon le paysage, des caméras avec une source de lumière blanche ou rouge-bleue sont disponibles. Grâce à son algorithme d'apprentissage en profondeur intégré, le système peut identifier les individus de manière fiable. Si une alarme d'intrusion est déclenchée, elle envoie non seulement une alerte, mais transmet également la séquence vidéo correspondante directement sur un appareil mobile en temps réel.

Conforme à la NDAA

La gamme SMART de GRUNDIG Security est entièrement conforme à la National Defense Authorization Act (NDAA), qui interdit aux agences fédérales américaines et à leurs partenaires d'utiliser des équipements ou des services de vidéosurveillance et de télécommunications de certaines entreprises chinoises. Cette loi fait partie de la NDAA de John S. McCain et entre en vigueur en août 2020.

Avec notre gamme de produits SMART, vous pouvez être sûr que votre système de sécurité est conforme à cette réglementation importante. Nos produits répondent aux normes de qualité et de fiabilité les plus élevées, vous offrant la sécurité dont vous avez besoin pour protéger vos actifs et votre personnel.

Spécification GU-CI-AT4634V

Caméra

Capteur:	1/1.8" progressive Scan CMOS
Résolution vidéo:	2688 × 1520
Sensibilité couleur:	0.001 Lux @ F1.2 (AGC ON)
Sensibilité N&B:	0 Lux LED IR on
Vitesse du shutter:	1/5 ~ 1/20000 s
Obturateur lent:	Soutenir
Balance des Blancs:	Auto / Manuel

Objectif

Longueur focale de l'objectif:	2,8 ~ 12 mm motorisé, Autofocus
Nombre F iris:	F1.2
Contrôle iris:	Iris fixe
Mise au Point:	Auto, manuel
Rapport zoom optique:	4x
Champ de vision:	113° ~ 48° (horizontal), 59° ~ 27° (vertical), 139° ~ 55° (diagonale)

Projecteur

Portée IR utile:	Jusqu'à 30 m
Distance de lumière blanche:	Jusqu'à 25 m
LED Blanche:	Oui

Vidéo

Couleur/N&B:	Auto / Couleur / N&B (filtre amovible)
Wide Dynamic Range:	120 dB
Amélioration de l'image:	BLC, 3D DNR, HLC, DIS, DEFOG
Réglages image:	Mode couloir, saturation, luminosité, contraste, netteté et balance des blancs réglables par le logiciel client ou le navigateur Web
Interrupteur Jour/ Nuit:	Prise en charge automatique, planifiée, jour, nuit
Zones privatives:	4 zones, rectangle

L'audio

Compression audio:	G.711
Audio détection:	Détecte les bruits inhabituels : aboiements de chiens, pleurs de bébés, coups de feu, augmentation et diminution soudaines du son

Général

Gamme DRI:	Télé: Détection: 128,7 m, Observation: 51,5 m, Reconnaissance: 25,7 m, Identification: 12,9 m Large: Détection: 60,4 m, Observation: 24,2 m, Reconnaissance: 12,1 m, Identification: 6 m DORI (Détecter, Observer, Reconnaître et Identifier) est un système normalisé (EN-62676-4) permettant de définir la capacité d'une personne visionnant la vidéo à distinguer des personnes ou des objets au sein d'une zone surveillée. Ces valeurs ne reflètent pas les distances de fonctionnement des fonctions intelligentes.
Supporte de fichier LOG:	Evènements, macros, changements, activités utilisateurs (non effaçable en réinitialisant l'appareil photo aux paramètres d'usine)

Taux de trame

1. Flux vidéo:	50 Hz: 25 ips (2688 × 1520, 2560 × 1440, 1920 × 1080, 1280 × 720) 50 ips (2560 × 1440, 1920 × 1080, 1280 × 720) 60 Hz: 30 ips (2688 × 1520, 2560 × 1440, 1920 × 1080, 1280 × 720) 60 ips (2560 × 1440, 1920 × 1080, 1280 × 720)
2. Flux vidéo:	50 Hz : 25 ips (1920 x 1080, 1280 x 720, 640 x 480) 60 Hz : 30 ips (1920 x 1080, 1280 x 720, 640 x 480)
3. Flux vidéo:	50 Hz: 25 ips (640 x 480, 320 x 240) 60 Hz: 30 ips (640 x 480, 320 x 240)

Réseau

Fonctions:	Réinitialisation à une touche, anti-scintillement, trois flux, miroir, protection par mot de passe, masque privés, filtre IP-adresse
Compression vidéo:	H.264, H.264+, H.265, H.265+, MJPEG
Débit:	256 Kbps to 16 Mbps
Contrôle du débit binaire:	Débit binaire constant (CBR), débit binaire variable (VBR)
Méthode de streaming:	TCP, UDP (Unicast, Multicast)
Carte SD:	Emplacement pour carte Micro SD / SDHC / SDXC avec ANR (jusqu'à 256G), NAS (NFS, SMB / CIFS)
Logiciel client:	C-WERK Viewer, Smart-Line Client PC-Software, IOS App, Android App (GSVM)
Web Browser:	Vue en direct requise par le plug-in : IE10/IE11 Affichage en direct sans plug-in : Chrome 57+, Mozilla Firefox 52+, EDGE 89+ Service local : Chrome 57+, Firefox 52+, EDGE 89+
Web Browser:	Safari V12.1+, Mozilla Firefox V.52+, Google chrome V.57+, MS Edge V.79+
Protocole réseau:	TCP/IP, HTTP, HTTPS, FTP, DHCP, DNS, DDNS, RTP, RTSP, NTP, UPnP, SMTP, SNMP, 802.1X, IPv4/IPv6, PPPoE
Cyber-sécurité:	2 niveaux de gestion des utilisateurs : administrateur, utilisateur, cryptage AES pour la protection par mot de passe, invite de changement de mot de passe au premier démarrage, mot de passe compliqué, authentification de connexion HTTPS (SSL), authentification de base et digest pour HTTP/HTTPS, authentification 802.1X (EAP-LEAP), authentification 802.1X (EAP-TLS), filigrane, filtre d'adresse IP, authentification WSSE et digest pour ONVIF, SNMP V2, SNMP V3, TLS 1.0, TLS 1.1, protection contre les attaques par force brute avec un délai de 300 secondes après 5 tentatives de connexion, micrologiciel signé, démarrage sécurisé par vérification matérielle

Connexions

Entrées/Sorties audio:	1 entrée : entrée ligne ou entrée micro & microphone intégré, 1 sortie : sortie ligne et haut-parleur intégré, son mono
Entrée/sortie d'alarme:	1/1

Connexions

Interfaces réseau: 1x 10/100 Base T/TX PoE (RJ-45)

Fonctions intelligentes

Détection de densité de foule: Compte les personnes dans une zone prédéfinie. La zone et le nombre maximum de personnes qui s'y trouvent peuvent être définis

Détection faciale: Reconnaissance faciale en temps réel et correspondance instantanée avec une liste de surveillance

Détection de chute: La détection de chute est un système basé sur l'intelligence artificielle qui analyse les flux vidéo en direct des caméras de sécurité afin de reconnaître automatiquement les chutes. Il identifie les changements de posture inhabituels, les mouvements brusques vers le bas ou les pertes d'équilibre, puis déclenche des alertes permettant aux secours d'intervenir rapidement, sans nécessiter le port d'aucun dispositif portable.

Détection d'incendie: Détecte un incendie dans la scène de l'image

Carte d'activité: Visualise le nombre de personnes dans la zone de surveillance sur une période de temps avec un jeu de couleurs simple et convivial

Détection d'intrusion: Les personnes, véhicules motorisés ou véhicules non motorisés, entrent, sortent ou roulent sur une zone virtuelle prédéfinie, jusqu'à 4 règles sont prises en charge

Reconnaissance de Plaques Minéralogiques: Détecte et reconnaît les plaques d'immatriculation des voitures. (Fonction d'import-export de données, les actions peuvent être déclenchées via la liste autorisée, bloquée et autre, uniquement prise en charge avec insérer une carte SD).

Comptage d'objets: Le numéro d'objet d'entrée et de sortie est comptabilisé et affiché à l'écran en temps réel

Franchissement de ligne: Les personnes, les véhicules motorisés ou les véhicules non motorisés franchissent une ligne virtuelle prédéfinie, jusqu'à 4 règles sont prises en charge

Retrait d'objet: Détecte, dans une zone prédéfinie et ajustable, les objets initialement placés à un emplacement précis et qui ont été déplacés, ainsi que les objets qui y ont été laissés.

Détection de personnes et de véhicules: Réglable si des personnes, des véhicules motorisés ou non motorisés doivent être détectés.

Détection de la longueur de la file d'attente: Compte les personnes dans une zone prédéfinie et mesure le temps de service. La zone, le nombre maximum de personnes et le temps de service maximum peuvent être définis

Détection de mouvement: Activé, Désactivé, Réglage de la zone, Sensibilité

Entrée région: Entrer une région virtuelle prédéfinie

Sortie région: Quitter d'une région virtuelle prédéfinie

Limites des fonctions intelligentes: Seules la détection d'intrusion, l'entrée de zone, la sortie de zone, le franchissement de ligne et le Heat Map peuvent être utilisés simultanément.

Sources d'événements: Falsification vidéo, réseau déconnecté, adresse IP en conflit, mouvement, diverses fonctions d'IA, augmentation/diminution soudaine de l'audio

Action sur événement: Envoyer un e-mail, déclencher une sortie d'alarme, une notification push pour l'application GSVM et C-WERK, télécharger sur FTP/Cloud, déclencher un enregistrement vidéo et/ou une capture d'image, afficher un message à l'écran, liaison PTZ, invite vocale, sonnerie

Approbations

Indice de protection: IP67 (IEC 60529-2013), IK10 (IEC 62262:2002), NEMA 4X (NEMA 250-2018)

Normes: CE, FCC, RoHS Conforme

Standard: ONVIF (Profile S, Profile G, Profile T, Profile M), SDK/API

MTBF à 25° C: >60.000 heures

Environnement

Température d'utilisation: -35 °C ~ 60 °C (-31 °F ~ 140 °F)

Humidité: Moins que 90%, sans condensation

Électrique

Alimentation: 12 VDC, PoE (IEEE 802.3af)

Électrique

Consommation:	Max. 8,7 W
---------------	------------

Mécanique

Montage:	Pan: 0° to 360°, tilt: 0° to 90°, rotation: 0° to 360°, ajustement à 3 axes
----------	---

Dimensions:	Ø 149 x 115 mm (Ø5,85 x 4,5 inch)
-------------	-----------------------------------

Poids:	1035 g (2,28 lb)
--------	------------------

Emballage

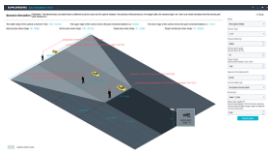
Dimensions du colis:	180 x 180 x 150 mm (7,1 x 7,1 x 5,9 inch)
----------------------	---

Poids du colis:	1200 g (2,6 lbs)
-----------------	------------------

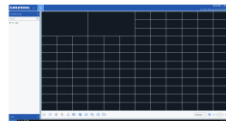
Unité de conditionnement:	8
---------------------------	---

Dimension du colis en vrac:	375 x 375 x 320 mm (14,8 x 14,8 x 12,6 inch)
-----------------------------	--

Poids du colis en vrac:	10200 g (22,5 lbs)
-------------------------	--------------------

Accessoires

GU-SW-INST-TOOL



GU-SW-VMS



GU-SW-IP-FINDER



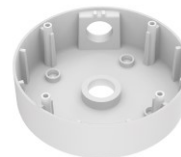
GU-SW-PLAYER



GD-HW-SD-128GB



GD-HW-SD-256GB



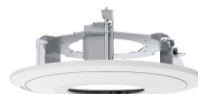
GU-BR-AJX06



GU-BR-AJX07



GU-BR-AJX08



GU-BR-AMF01



GU-BR-AMW02

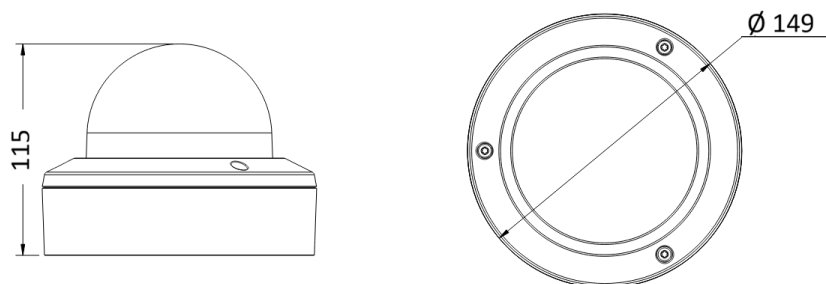


GU-BR-AMW05



GU-BR-ASN01

Dimensions



Garantie

Toutes les caméras des gammes de produits « SMART », « PRO » et « PREMIUM » bénéficient d'une période de garantie prolongée de 5 ans sur les pièces électroniques, l'usure mécanique des pièces mobiles n'est pas incluse. Veuillez noter nos conditions générales de livraison.

NEMA 4X – Norme de protection pour environnements exigeants

NEMA 4X is a protection standard defined by the American National Electrical Manufacturers Association, specifying requirements for enclosures housing electrical equipment. Compared to NEMA 4, NEMA 4X additionally provides corrosion resistance – a critical advantage in tunnels, car parks, coastal locations, industrial facilities with chemical exposure, and anywhere subject to regular high-pressure cleaning.

The standard covers protection against rain, snow, dust, corrosion, and inadvertent contact with live electrical components. Combined with IP66/IP67, NEMA 4X-rated cameras offer the highest level of protection for permanent outdoor deployment in the most demanding conditions.