



Kategorie: Pevná kupole - IP - Kamera

Číslo položky: GU-CI-AT4634V

EAN kód: 4260573067121

SMART

Produktová řada SMART nabízí komplexní pokrytí moderních videosystémů s pokročilou analýzou AI a nabízí řešení pro různé oblasti použití.

Zvýraznění

Ultra nízké světlo



Tento fotoaparát, navržený pro bezkonkurenční výkon v prostředí se slabým osvětlením, obsahuje pokročilé zpracování obrazu a vysokokapacitní obrazový snímač, který zajišťuje výjimečnou kvalitu obrazu i v podmínkách s velmi slabým osvětlením.

Klasifikace objektu



Tato technologie využívá vysoce pokročilý algoritmus hlubokého učení, který dokáže rozpoznat, zda byl poplach spuštěn člověkem, vozidlem nebo nějakým jiným předmětem.

H.265pro+



H.265pro+ je založeno na standardním formátu H.265/High Efficiency Video Coding (HEVC). S H.265pro+ se kvalita videa blíží kvalitě H.265/HEVC, ale díky klíčovým technologiím snižuje požadovanou šířku přenosového pásma a kapacitu úložiště.

Deep Learning



Deep Learning je inspirován složitou strukturou lidského mozku. Tato inovativní metoda umožňuje zpracování informací a provádění odpovídajících akcí na základě analýzy.

Funkce

- Snížení nežádoucích poplachů (falešných poplachů) klasifikací cílových objektů pomocí algoritmů hlubokého učení. To výrazně snižuje falešné poplachy generované jinými předměty než lidmi nebo vozidly. To usnadňuje vyhledávání událostí a šetří kapacitu pevného disku
- Vestavěný mikrofon & reproduktor
- Blikající bílé světlo a funkce odstrašující zvukový alarm
- Mnoho integrovaných funkcí AI, jako je detekce obličeje, detekce narušení, počítání objektů, fronty, teplotní mapa a mnoho dalšího
- Vynikající výkon při slabém osvětlení

Aktivní odstrašování

Systém Active Deterrence pomáhá odradit potenciální narušitele v rané fázi. Díky vestavěným světelným zdrojům a/nebo reproduktorům lze případným kriminálním aktivitám zabránit dříve, než k nim dojde. V závislosti na scénérii jsou k dispozici kamery s bílým nebo červeno-modrým zdrojem světla. Díky integrovanému algoritmu hlubokého učení dokáže systém spolehlivě identifikovat jednotlivce. Pokud se spustí alarm narušení, odešle nejen výstrahu, ale také doručí odpovídající videozáznam přímo do mobilního zařízení v reálném čase.

Vyhovující NDAA

Řada SMART společnosti GRUNDIG Security je plně v souladu se zákonem National Defense Authorization Act (NDAA), který zakazuje americkým federálním agenturám a jejich partnerům používat videosledovací a telekomunikační zařízení nebo služby od určitých čínských společností. Tento zákon je součástí John S. McCain NDAA a je účinný od srpna 2020.

S naší produktovou řadou SMART si můžete být jisti, že váš bezpečnostní systém je v souladu s tímto důležitým nařízením. Naše produkty splňují nejvyšší standardy kvality a spolehlivosti a poskytují vám zabezpečení, které potřebujete k ochraně vašeho majetku a personálu.

Technické specifikace GU-CI-AT4634V

Kamera

Snímací čip:	1/1.8" PS CMOS
Rozlišení videa:	2688 × 1520
Citlivost barevně:	0.001 Lux @ F1.2 (AGC ON)
Citlivost černobíle:	0 Lux LED IR zapnuto
Rychlost závěrky:	1/5 ~ 1/20000 s
Pomalá závěrka:	Podporuje
Vyvážení bílé:	Automaticky, Ručně

Objektiv

Objektiv :	2,8 ~ 12 mm motorický varifokální objektiv
Iris F-číslo:	F1.2
Typ pohonu objektivu:	Pevná clona
Nastavení ostření:	Automaticky, Ručně
Optický zoom:	4x
Zorné pole:	113° ~ 48° (vodorovně), 59° ~ 27° (svisle), 139° ~ 55° (úhlopříčně)

IR přísvit

Vzdálenost IR přísvitu:	Až 30 m
Vzdálenost bílého světla:	Až 25 m
Bílá LED:	Ano

Video

Barevně / ČB:	Automaticky / Barevně / Černobíle / IR filtr (ICR)
WDR:	120 dB
Vylepšení obrazu:	BLC, 3D DNR, HLC, DIS, DEFOG
Nastavení obrazu:	Režim koridoru, Sytost, Jas, Kontrast, Ostrost a vyvážení bílé nastavitelné klientským softwarem nebo webovým prohlížečem
Přepínač den / noc:	
Soukromé zóny:	4 zóny, obdélník

Audio

Audio komprese:	G.711
-----------------	-------

Audio	
Detekce zvuku:	Detekuje neobvyklé zvuky: štěkot psů, dětský pláč, výstřely, náhlé zvýšení a snížení zvuku
Obecné	
Rozsah DRI:	Tele: Detekce: 128,7 m, Pozorování: 51,5 m, Uznání: 25,7 m, Identifikace: 12,9 m Široký: Detekce: 60,4 m, Pozorování: 24,2 m, Uznání: 12,1 m, Identifikace: 6 m
Podpora souborů protokolů:	Události, makra, změny, aktivity uživatele (nelze vymazat resetováním fotoaparátu do továrního nastavení)
Snímková frekvence	
1. Stream:	50 Hz: 25 fps (2688 × 1520, 2560 × 1440, 1920 × 1080, 1280 × 720) 50 fps (2560 × 1440, 1920 × 1080, 1280 × 720) 60 Hz: 30 fps (2688 × 1520, 2560 × 1440, 1920 × 1080, 1280 × 720) 60 fps (2560 × 1440, 1920 × 1080, 1280 × 720)
2. Stream:	50 Hz: 25 fps (1920 × 1080, 1280 × 720, 640 × 480) 60 Hz: 30 snímků za sekundu (1920 × 1080, 1280 × 720, 640 × 480)
3. Stream:	50 Hz: 25 fps (640 × 480, 320 × 240) 60 Hz: 30 fps (640 × 480, 320 × 240)
Síť	
Funkce:	reset jedním tlačítkem, anti-blikání, tři streamy, zrcadlo, ochrana heslem, maska ochrany osobních údajů, filtr IP adres
Video komprese:	H.264, H.264+, H.265, H.265+, MJPEG
Datový tok:	256 kb/s až 16 Mb/s
Ovládání bitrate:	Konstantní bitová rychlost (CBR), variabilní bitová rychlost (VBR)
Streamovací metoda:	Jednosměrové vysílání, vícesměrové vysílání
SD karta:	Micro SD/SDHC/SDXC karta s ANR (až 256 GB), NAS (Podpora NFS, SMB/CIFS)
Klientský software:	C-WERK Viewer, Smart-Line Client PC-Software, IOS App, Android App (GSVM)
Webový prohlížeč:	Živý náhled vyžadovaný zásuvným modulem: IE10 / IE11 Živé zobrazení bez zásuvných modulů: Chrome 57+, Mozilla Firefox 52+, EDGE89+ Místní služba: Chrome 57 +, Firefox 52+, EDGE 89+
Webový prohlížeč:	Safari V12.1+, Mozilla Firefox V.52+, Google chrome V.57+, MS Edge V.79+
Síťové protokoly:	TCP/IP, HTTP, HTTPS, FTP, DHCP, DNS, DDNS, RTP, RTSP, NTP, UPnP, SMTP, SNMP, 802.1X, IPv4/IPv6, PPPoE
Kybernetická bezpečnost:	2 úrovně správy uživatelů: správce, uživatel, šifrování AES pro ochranu heslem, výzva ke změně hesla při prvním spuštění, komplikované heslo, ověřování přihlášení HTTPS (SSL), základní ověřování a ověřování pomocí digestu pro HTTP/HTTPS, ověřování 802.1X, (EAP-LEAP), ověřování 802.1X (EAP-TLS a filtrování adresy, filtrování adresy, filtrování adresy, filtrování adresy SNMP V2, SNMP V3, TLS 1.0, TLS 1.1, ochrana proti zpoždění hrubou silou 300 s po 5 pokusech o přihlášení, podepsaný firmware, bezpečné spuštění pomocí kontroly hardwaru
Rozhraní pro připojení	
Audio vstup / výstup:	1 vstupy: linkový vstup nebo mikrofonní vstup & vestavěný mikrofon, 1 výstup: linkový výstup a vestavěný reproduktor, mono zvuk
Vstup / výstup alarmu:	1, 1
Síťové rozhraní:	1x 10, 100 Základna T, TX PoE (RJ-45)
Inteligentní funkce	
Detekce hustoty davu:	Počítá lidi v předem definované oblasti. Lze nastavit oblast a maximální počet osob v ní
Detekce obličeje:	Rozpoznávání obličeje v reálném čase a okamžitě je porovnáme se seznamem sledovaných osob

Inteligentní funkce

Detekce pádu:	Detekce pádu je systém s umělou inteligencí, který analyzuje živý záznam z bezpečnostních kamer a automaticky rozpozná pád osoby. Identifikuje neobvyklé změny držení těla, rychlý pohyb dolů nebo ztrátu rovnováhy a poté spustí upozornění, aby záchranáři mohli jednat rychle – bez nutnosti nositelných zařízení.
Detekce ohně:	Detekuje oheň v obrazové scéně
Teplotní mapa:	Pomocí jednoduchého a uživatelsky přívětivého barevného schématu vizualizuje počet lidí v hlídané oblasti za určité časové období
Detekce narušení:	Lidé, motorová vozidla nebo nemotorová vozidla, vstupují, vystupují nebo jezdí přes předem definovanou virtuální oblast, jsou podporována až 4 pravidla
Rozpoznání SPZ:	Detekuje a rozpozná SPZ auta. (Funkce importu a exportu dat, akce lze spouštět prostřednictvím seznamu povolených, blokových a jiných, podporováno pouze s vloženou kartou SD).
Počítání objektů:	Číslo vstupního a výstupního objektu je zaúčtováno a zobrazeno na obrazovce v reálném čase
Křížení čar:	Lidé, motorová vozidla nebo nemotorová vozidla protínají předem definovanou virtuální čáru, podporována jsou až 4 pravidla
Odstranění objektu:	Detekuje v předem definované, nastavitelné oblasti objekty, které byly původně umístěny na určitém místě a byly odstraněny, a také objekty, které tam zůstaly
Detekce osob a vozidel:	Nastavitelné, zda mají být detekovány osoby, motorová nebo nemotorová vozidla nebo pouze pohyby. Oblast detekce a citlivost lze také upravit.
Detekce délky fronty:	Počítá lidi v předem definované oblasti a měří dobu provozu. Lze nastavit oblast, maximální počet osob v ní a maximální dobu obsluhy
Detekce pohybu:	Zapnuto, Vypnuto, Nastavení oblasti, Citlivost
Vstup do regionu:	Zadání předem definované virtuální oblasti z vnějšího místa
Opuštění oblasti:	Ukončení z předdefinované virtuální oblasti
Meze inteligentních funkcí:	Současně lze použít pouze Detekce narušení, Vstup do oblasti, Výstup z oblasti, Překročení čáry a Teplotní Mapa.
Zdroj události:	Manipulace s videem, odpojená síť, konflikt IP adresy, pohyb, různé funkce AI, náhlé zvýšení/snížení zvuku
Akce po události:	Odeslání e-mailu, spuštění alarmového výstupu, push notifikace pro GSVM App a C-WERK, upload na FTP/Cloud, spuštění nahrávání videa a/nebo snímání obrazu, zobrazení zprávy na obrazovce, PTZ propojení, hlasová výzva, bzučák

Certifikace

Stupeň ochrany:	IP67 (IEC 60529-2013), IK10 (IEC 62262:2002), NEMA 4X (NEMA 250-2018)
Certifikace:	CE, FCC, RoHS koMpixatibilní
Standardy:	ONVIF (Profile S, Profile G, Profile T, Profile M), SDK/API
MTBF při 25°C:	>60 000 hodin

Prostředí instalace

Provozní teplota:	-35 °C ~ 60 °C (-31 °F ~ 140 °F)
Vlhkost vzduchu:	méně než 90%, nekondenzující

Napájení / Spotřeba

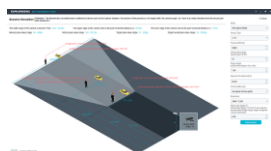
Napájecí napětí:	12 VDC, PoE (IEEE 802.3af)
Spotřeba energie:	Max. 8,7 W

Mechanické údaje

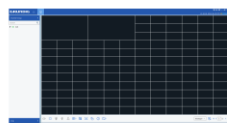
Montáž:	Otáčení: 0° až 360°, náklon: 0° až 90°, rotace: 0° až 360°, nastavení o 3 osách
Rozměry:	Ø 149 x 115 mm (Ø5,85 x 4,5 inch)
Hmotnost:	1035 g

Balení

Rozměry balení:	180 x 180 x 150 mm (7,1 x 7,1 x 5,9 inch)
Hmotnost balení:	1200 g (2,6 lbs)
Jednotka balení:	8
Rozměry velkoobjemového balení:	375 x 375 x 320 mm (14,8 x 14,8 x 12,6 inch)
Hmotnost hromadného balení:	10200 g (22,5 lbs)

Príslušenství

GU-SW-INST-TOOL



GU-SW-VMS



GU-SW-IP-FINDER



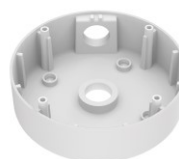
GU-SW-PLAYER



GD-HW-SD-128GB



GD-HW-SD-256GB



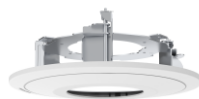
GU-BR-AJX06



GU-BR-AJX07



GU-BR-AJX08



GU-BR-AMF01



GU-BR-AMW02

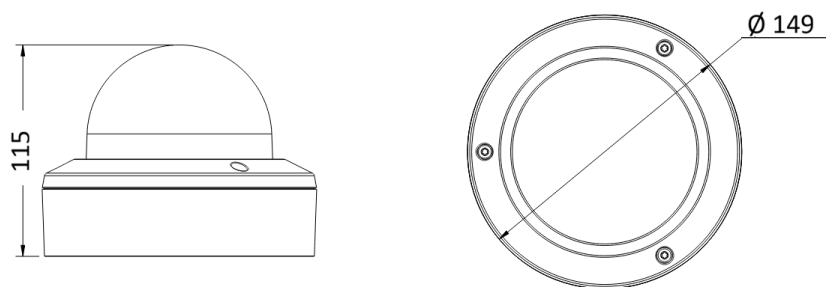


GU-BR-AMW05



GU-BR-ASN01

Rozměry



Záruka

Všechny camery v produktových řadách „SMART“, „PRO“ a „PREMIUM“ mají prodlouženou záruční dobu ve výši 5 let na elektronické části, mechanické opotřebení pohyblivých částí není zahrnuto. Vezměte prosím na vědomí naše všeobecné dodací podmínky.

NEMA 4X – Ochranný standard pro náročná prostředí

NEMA 4X je ochranný standard definovaný Americkou národní asociací výrobců elektrotechniky (American National Electrical Manufacturers Association), který specifikuje požadavky na kryty elektrických zařízení. Ve srovnání s NEMA 4 poskytuje NEMA 4X navíc odolnost proti korozi – což je klíčová výhoda v tunelech, parkovištích, pobřežních oblastech, průmyslových zařízeních vystavených chemickým vlivům a všude, kde je pravidelně čistěno vysokotlakým proudem. Norma zahrnuje ochranu před deštěm, sněhem, prachem, korozí a neúmyslným kontaktem s živými elektrickými součástkami. V kombinaci s krytím IP66/IP67 nabízejí kamery s krytím NEMA 4X nejvyšší úroveň ochrany pro trvalé venkovní použití v nejnáročnějších podmínkách.