



Typ: Panorama - IP - Kamera  
Artikelnummer: GU-CI-AP8616Q  
EAN CODE: 4260573065202

**SMART**

Die SMART-Produktlinie bietet viele Funktionen mit fortschrittlicher KI-Analyse und ermöglicht Lösungen für verschiedene Anwendungsbereiche.

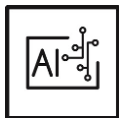
**Highlights**

**H.265pro+**



H.265pro+ basiert auf dem Standardformat H.265/High Efficiency Video Coding (HEVC). Mit H.265pro+ kommt die Videoqualität der von H.265/HEVC nahe, reduziert jedoch aufgrund von Schlüsseltechnologien die erforderliche Übertragungsbandbreite und Speicherkapazität.

**Deep Learning**



Deep Learning orientiert sich an der komplexen Struktur des menschlichen Gehirns. Diese innovative Methode ermöglicht es, Informationen zu verarbeiten und entsprechende Aktionen auf Basis von Analysen durchzuführen.

**Objektklassifizierung**



Diese Technologie nutzt einen hochentwickelten Deep-Learning-Algorithmus, der erkennen kann, ob der Alarm durch einen Menschen, ein Fahrzeug oder ein anderes Objekt ausgelöst wurde.

**Smart Line**

Neben der gewohnten Zuverlässigkeit bietet die SMART-Produktlinie von GRUNDIG Security zahlreiche Bildanalysefunktionen, unterstützt durch künstliche Intelligenz (KI). Nutzen Sie beispielsweise die LPR-Funktion, um Nummernschilder zu erkennen, oder die Gesichtserkennung, um Personen zu identifizieren. Oder reduzieren Sie die Anzahl von Fehlalarmen, indem Sie Objekte als 'Fahrzeug', 'Person' oder 'Anderes' klassifizieren. Die SMART-Kameras von GRUNDIG Security sind in der Lage, Personen in Menschenmengen zu erkennen, die Anzahl der Köpfe zu zählen und die Länge von Warteschlangen, z. B. im Kassenbereich zu bestimmen. Dadurch helfen sie Ihnen, Ihre Ressourcen optimal einzusetzen. Sie informieren Sie auch, wenn unbefugte Personen vordefinierte Linien überschreiten oder bestimmte Bereiche betreten.

**Merkmale**

- Viele KI-Funktionen integriert wie Gesichtsdetektion, Einbrucherkennung, Objekte zählen, Warteschlangen, Heatmap und vieles mehr
- Aufnahme für Mikro-SD/SDHC-Karte zur Alarmaufzeichnung
- Eingebaute Lautsprecher
- Eingebautes Mikrofon
- 0 Lux: Eingebauter LED-IR-Strahler, bis zu 30m Reichweite
- Weißlichtblitz- und akustische Alarm-Abschreckungsfunktion

**NDA-konform**

Die SMART-Linie von GRUNDIG Security entspricht vollständig dem National Defense Authorization Act (NDA), der es US-Bundesbehörden und ihren Partnern verbietet, Videoüberwachungs- und Telekommunikationsgeräte oder -dienste bestimmter chinesischer Unternehmen zu nutzen. Dieses Gesetz ist Teil des John S. McCain NDA und gilt ab August 2020.

Mit unserer SMART-Produktlinie können Sie sicher sein, dass Ihr Sicherheitssystem dieser wichtigen Verordnung entspricht. Unsere Produkte erfüllen die höchsten Qualitäts- und Zuverlässigkeitsstandards und bieten Ihnen die Sicherheit, die Sie zum Schutz Ihrer Vermögenswerte und Ihres Personals benötigen.

**Technische Daten GU-CI-AP8616Q****Kamera**

Bildaufnahmeelement:	1/2,7" progressive Scan CMOS
Auflösung:	8 MP
Videoauflösung:	5120 x 1440
Empfindlichkeit (Farbe):	0.001 Lux @ F1.6 (AGC ON)
Empfindlichkeit (SW):	0 Lux LED IR on
Verschlusszeit:	1/5 ~ 1/20000 s
Weissabgleich:	Auto / Manuell

**Objektiv**

Objektivbrennweite:	2 x 2,8 mm
Blendenwert:	F1.0
Objektivart:	M12
Objektivsteuerung:	Feste Blende
Bildwinkel:	180°

**Beleuchtung**

Max. IR Reichweite:	Bis zu 30 m
---------------------	-------------

**Video**

Farbe/SW:	Ein/Aus/Automatisch mit Schwenkfilter
Wide Dynamic Range:	Digital WDR
Bildverbesserung:	BLC, 3D DNR, HLC
Tag- /Nacht- Umschaltung:	Automatisch, Zeitplan, Tag, Nacht
Privatzonen:	6 Zonen, Rechteck

**Audio**

Audiokompression:	G.711
Rauschfilter:	Ja
Audiodetektion:	Plötzliche Anstieg oder Abnahme des Schalls

**Allgemein**

Resetknopf:	Ja
-------------	----

**Bildrate**

Main Stream:	50 Hz: 15 Bps (5120 x 1440, 4608 x 1296, 4096 x 1152, 3840 x 1080, 3072 x 864) 60 Hz: 15 Bps (5120 x 1440, 4608 x 1296, 4096 x 1152, 3840 x 1080, 3072 x 864)
Sub- Stream:	50 Hz: 15 Bps (1536 x 432, 1024 x 288) 60 Hz: 15 Bps (1536 x 432, 1024 x 288)

**Netzwerk**

Videokompression:	H.264, H.264+, H.265, H.265+, MJPEG
Interessenbereich:	8 Zonen je Stream

**Netzwerk**

H.264 Profile:	Baseline Profile / Main Profile / High Profile
Bitrate:	128 K Bps bis zu 8 M Bps
SD- Karte:	Steckplatz für Micro SD/SDHC/SDXC Karte mit ANR (bis zu 256G), NAS (NFS, SMB/CIFS)
Netzwerkprotokoll:	TCP/IP, IPv4/IPv6, HTTP, HTTPS, FTP, DHCP, DNS, DDNS, RTP, RTSP, NTP, UPnP, SMTP, PPPoE, SNMP
Onlinesicherheit:	Verschiedene Passwortebenen, Passwortschutz, kompliziertes Passwort, HTTPS-Verschlüsselung, Digest-Authentifizierung für HTTP/HTTPS, IP-Adressfilter, WSSE und Digest-Authentifizierung für ONVIF, RTP/RTSP über HTTPS, Timeout-Einstellungen steuern, Sicherheits-Audit-Log, TLS 1.0, TLS 1.1 & TLS 1.2, TLS 1.2 mit aktualisierten Verschlüsselungssammlungen einschließlich AES 256-Verschlüsselung, Brute-Force-Delay-Schutz, signierte Firmware.
Web Browser:	Plug-in-erforderliche Live-Ansicht: IE10/IE11 Live-Ansicht ohne Plug-in: Chrome 57+, Mozilla Firefox 52+, EDGE 89+ Lokaler Dienst: Chrome 57+, Firefox 52+, EDGE 89+

**Anschlüsse**

Audioeingang/-ausgang:	Eingebautes Mikrofon und eingebauter Lautsprecher
Alarমেingang/-ausgang:	Eingebaute rote und blaue Blinklichter
Netzwerkanschlüsse:	1x 10/100 Base T/TX PoE (RJ-45)

**Intelligent Funktionen**

Personen- und Fahrzeugdetektion:	Einstellbar ob Personen, motorisierte oder nicht motorisierte Fahrzeuge erfasst werden sollen.
Einbruchserkennung:	Eintreten und verbleiben in einem einstellbaren Bereich
Linienquerung:	Überqueren Sie eine vordefinierte virtuelle Linie, wobei die Zielklassifizierung Fußgänger und/oder Kraftfahrzeuge konfiguriert werden kann.
Bereich Eintritt:	Eintreten in eine vordefinierte Zone
Bereich Austritt:	Verlassen einer vordefinierten Zone
Unbeaufsichtigtes Gepäck:	Objekt verbleibt in vordefinierter Zone
Objekte entfernen:	Erkennt zurückgelassene oder verlorene Gegenstände im vordefinierten, einstellbaren Bereich. In diesem Fall wird automatisch und in Echtzeit eine Alarmbenachrichtigung oder ein Signal gesendet.
Gesichtsdetektion:	Gesichtserkennung in Echtzeit und sofortiger Vergleich mit einer Personenliste
Gesichtserkennung:	Detektiert und erkennt Gesichter durch Vergleich mit gespeicherten Porträtbildern. Ereignisse können durch die Erlaubt- Sperr- und Sonstige- Liste ausgelöst werden
Nummernschilderkennung:	Detektiert und erkennt Autokennzeichen. (Daten-Import-Export-Funktion, Aktionen können über die Erlaubt-, Sperr- und Sonstige- Liste ausgelöst werden, nur mit eingelegter SD-Karte unterstützt).
Heat Map:	Visualisiert die Anzahl der Personen im Überwachungsbereich über einen bestimmten Zeitraum mit einem einfachen und benutzerfreundlichen Farbschema
Warteschlangen:	Zählt Personen in einem vordefinierten Bereich und misst die Servicezeit. Der Bereich, die maximale Personenzahl darin und die maximale Servicezeit können eingestellt werden
Sabotageschutz:	Änderung der Scene
Grenzen intelligenter Funktionen:	Jeweils nur eine der KI Funktionen kann ausgewählt werden
Ereignisquelle:	Eine Vielzahl von internen oder externen Ereignissen können Aktionen auslösen wie z.B. Alarmkontakte, Bewegungserkennung, Bildanalyse Parameter etc.
Ereignis Aktion:	E-Mail senden, Alarmkontakt auslösen, Push-Benachrichtigung für GSVM App und C-WERK, auf FTP/Cloud hochladen, Videoaufzeichnung und/oder Einzelbildaufnahme auslösen, Nachricht auf dem Bildschirm anzeigen, blaues & rotes Blinklicht, Sprachansage, Sirene

**Standards**

Schutzklasse:	IP67 (IEC 60529-2013)
---------------	-----------------------

**Standards**

Normen:	CE, FCC, RoHS konform
Standard:	(Copy)ONVIF (Profil S, Profil G, Profil T, Profil M), ISAPI

**Umgebung**

Betriebstemperatur:	-30 °C ~ 60 °C (-22 °F ~ 140 °F)
Rel. Luftfeuchte:	weniger als 90%

**Elektrisch**

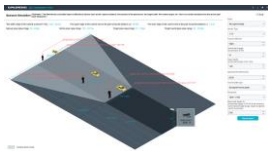
Versorgungsspannung:	12 VDC, PoE (IEEE 802.3af)
Leistungsaufnahme:	Max. 13,5 W

**Mechanisch**

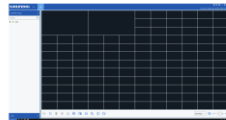
Befestigung:	Vier flexible Objektive in einer Spur, Verstellbereich -60 ° bis 60 °, Neigung: 0 ° bis 90 °, Drehung 0 ° bis 355 °
Abmessungen:	Ø 135 x 112 mm (Ø5,3 x 4,4 inch)
Gewicht:	750 g (1,65 lb)

**Verpackung**

Paketabmessungen:	180 x 180 x 150 mm (7,1 x 7,1 x 5,9 inch)
Paketgewicht:	1100 g (2,4 lbs)
Verpackungseinheit:	8
Abmessungen der Umverpackung:	375 x 375 x 320 mm (14,8 x 14,8 x 12,6 inch)
Gewicht der Umverpackung:	9800 g (21,6 lbs)

**Zubehör**

GU-SW-INST-TOOL



GU-SW-VMS



GU-SW-IP-FINDER



GU-SW-PLAYER



GD-HW-SD-128GB



GD-HW-SD-256GB



GU-BR-AJX03



GU-BR-AJX04



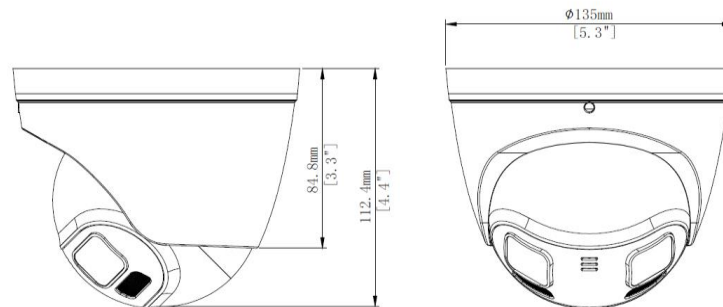
GU-BR-AJX08



GU-BR-AMW06

## Abmessungen

---



## Garantie

---

Für alle Kameras der Produktlinien „SMART“, „PRO“ und „PREMIUM“ gilt eine verlängerte Garantiezeit von 5 Jahre auf elektronische Teile, mechanischer Verschleiß an beweglichen Teilen ist nicht inbegriffen. Bitte beachten Sie unsere Allgemeine Lieferbedingungen.