

Typ: PTZ Dome - IP - Kamera

Artikelnummer: GU-CI-AP4634V

EAN CODE: 4260573065059

## SMART

Die SMART-Produktlinie bietet viele Funktionen mit fortschrittlicher KI-Analyse und ermöglicht Lösungen für verschiedene Anwendungsbereiche.

## Highlights

### Extrem schwaches Licht



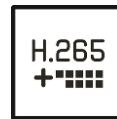
Entwickelt für eine herausragende Leistung in Umgebungen mit geringem Licht, integriert diese Kamera fortschrittliche Bildverarbeitung und einen leistungsstarken Bildsensor, um auch bei extrem schlechten Lichtverhältnissen eine außergewöhnliche Bildqualität zu gewährleisten.

### Objektklassifizierung



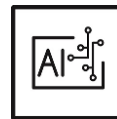
Diese Technologie nutzt einen hochentwickelten Deep-Learning-Algorithmus, der erkennen kann, ob der Alarm durch einen Menschen, ein Fahrzeug oder ein anderes Objekt ausgelöst wurde.

### H.265pro+



H.265pro+ basiert auf dem Standardformat H.265/High Efficiency Video Coding (HEVC). Mit H.265pro+ kommt die Videoqualität der von H.265/HEVC nahe, reduziert jedoch aufgrund von Schlüsseltechnologien die erforderliche Übertragungsbandbreite und Speicherkapazität.

### Deep Learning



Deep Learning orientiert sich an der komplexen Struktur des menschlichen Gehirns. Diese innovative Methode ermöglicht es, Informationen zu verarbeiten und entsprechende Aktionen auf Basis von Analysen durchzuführen.

## Flexible Steuerung der Schwenk- und Neigegeschwindigkeit

Die leistungsstarke 4MP Mini-PTZ-Kamera GU-CI-AP4634V ist speziell für anspruchsvolle Überwachungsaufgaben konzipiert. Ausgestattet mit einem 1/1,8-Zoll-Sensor bietet sie eine beeindruckende Lichtempfindlichkeit von nur 0,001 Lux (Farbe). Die Kamera verfügt über ein motorisiertes 2,8-12-mm-Objektiv und nutzt die Smart Dual Light-Technologie, die sowohl IR-LEDs als auch Weißlicht-LEDs für optimale Betrachtungsbedingungen verwendet. Die Kamera ermöglicht eine flexible Steuerung der Schwenk- und Neigegeschwindigkeiten mit einem Schwenkbereich von 0° bis 350° und einer Geschwindigkeit von 0,6°/s bis 54°/s und eine Neigungsgeschwindigkeit von 0,06°/s bis 52°/s. Dank der IK10-Zertifizierung ist es vandalensicher und entspricht der NDAA-Verordnung. Mit einer hohen Bildrate von 50/60 Bildern/s ist es ideal für professionelle Überwachungslösungen.

## Merkmale

- Aufnahme mit erhöhter Bildrate: 50/60 Bps

## NDAA-konform

Die SMART-Linie von GRUNDIG Security entspricht vollständig dem National Defense Authorization Act (NDA), der es US-Bundesbehörden und ihren Partnern verbietet, Videoüberwachungs- und Telekommunikationsgeräte oder -dienste bestimmter chinesischer Unternehmen zu nutzen. Dieses Gesetz ist Teil des John S. McCain NDA und gilt ab August 2020. Mit unserer SMART-Produktlinie können Sie sicher sein, dass Ihr Sicherheitssystem dieser wichtigen Verordnung entspricht. Unsere Produkte erfüllen die höchsten Qualitäts- und Zuverlässigkeitsstandards und bieten Ihnen die Sicherheit, die Sie zum Schutz Ihrer Vermögenswerte und Ihres Personals benötigen.

## Hohe Bildrate

Die Vorteile einer höheren Bildrate: Durch die Erfassung von mehr Bildern pro Sekunde gewährleistet unsere Technologie, dass schnelle Bewegungen detaillierter erfasst werden. Erleben Sie eine flüssigere Wiedergabe, die keine Details unbeachtet lässt und Ihr Sicherheitsmaßnahmen stärkt. Kameras mit einer höheren Bildrate sind in der Lage, vorbeiziehende Objekte besser zu identifizieren.

## Technische Daten GU-CI-AP4634V

### Kamera

Bildaufnahmeelement:	1/1,8" progressive Scan CMOS
Videoauflösung:	2560 x 1440
Empfindlichkeit (Farbe):	0.001 Lux @ F1.6 (AGC ON)
Empfindlichkeit (SW):	0 Lux LED IR on
Verschlusszeit:	1/5 ~ 1/20000 s
Bildintegration:	Ja
Weissabgleich:	Auto / Manuell

### Objektiv

Objektivbrennweite:	2,8 ~ 12 mm, motorisiert, Autofokus
Blendenwert:	F1.3
Objektivsteuerung:	Auto Iris (DC)
Bildwinkel:	115° ~ 48° (horizontal), 59° ~ 27° (vertikal), 141° ~ 55° (diagonal)

### Beleuchtung

Max. IR Reichweite:	Bis zu 20 m
Weisslichtdistanz:	Bis zu 20 m

### Video

Farbe/SW:	Automatisch mit Schwenkfilter
Wide Dynamic Range:	120 dB
Bildverbesserung:	BLC, 3D DNR, Defog, HLC
Bildeinstellungen:	Drehmodus, Sättigung, Helligkeit, Kontrast, Schärfe und Weissabgleich einstellbar durch Client Software oder Browser
Tag- /Nacht- Umschaltung:	Automatisch, Zeitplan, Tag, Nacht

### Audio

Audiodetektion:	Erkennt ungewöhnliche Geräusche: bellende Hunde, Babygeschrei, Schüsse, plötzliche Geräuschzunahme und -abnahme
-----------------	---

### Bildrate

Main Stream:	50 Hz: 50 Bps* (2560 x 1440, 2304 x 1296, 1920 x 1080, 1280 x 720) 60 Hz: 60 Bps* (2560 x 1440, 2304 x 1296, 1920 x 1080, 1280 x 720) (* 50-60 Bps nur wenn WDR- und Intelligente Funktionen deaktiviert sind)
--------------	--

**Bildrate**

Sub- Stream:	50 Hz: 25 Bps (1280 x 720, 640 x 480, 320 x 240) 60 Hz: 30 Bps (1280 x 720, 640 x 480, 320 x 240)
3. Videostream:	50 Hz: 25 Bps (640 x 480, 320 x 240) 60 Hz: 30 Bps (640 x 480, 320 x 240)

**Netzwerk**

Funktionen:	Resetknopf, Antiflicker, drei Datenströme, Spiegel, Passwortschutz, Privatzenen, IP-Adressenfilter
Videokompression:	H.264, H.264+, H.265, H.265+ , MJPEG
Bitrate:	16 K Bps bis zu 8 M Bps
SD- Karte:	Steckplatz für Micro SD, SDHC, SDXC von 32 bis zu 256 GB
Netzwerkprotokoll:	TCP/IP, IPv4/IPv6, HTTP, HTTPS, FTP, DHCP, DNS, DDNS, RTP, RTSP, NTP, UPnP, SMTP, PPPoE, SNMP
Onlinesicherheit:	Verschiedene Passwordebene, Passwortschutz, kompliziertes Passwort, HTTPS-Verschlüsselung, Digest-Authentifizierung für HTTP/HTTPS, IP-Adressfilter, WSSE und Digest-Authentifizierung für ONVIF, RTP/RTSP über HTTPS, Timeout-Einstellungen steuern, Sicherheits-Audit-Log, TLS 1.0, TLS 1.1 & TLS 1.2, TLS 1.2 mit aktualisierten Verschlüsselungssammlungen einschließlich AES 256-Verschlüsselung, Brute-Force-Delay-Schutz, signierte Firmware.

**Schwenk Neige Zoom**

Anzahl der Privatzenen:	6 Zonen, rechteckig
Anzahl Festpositionen:	255
Schwenkgeschw.:	Einstellbar von 0,6°/s ~ 54°/sek
Neige geschwindigkeit:	Einstellbar von 0,06°/s ~ 52°/s
Schwenkbereich:	Begrenzter Drehbereich von 0 ° bis 350 °
Neigebereich:	0° ~ 80°

**Anschlüsse**

Audioeingang/-ausgang:	Eingebautes Mikrofon und eingebauter Lautsprecher
Netzwerkanschlüsse:	1x 10/100 Base T/TX PoE (RJ-45)

**Intelligent Funktionen**

Bewegungserkennung:	Ein, Aus, Bereichseinstellung, Empfindlichkeit
Personen- und Fahrzeugdetektion:	Einstellbar ob Personen, motorisierte oder nicht motorisierte Fahrzeuge erfasst werden sollen.
Einbruchserkennung:	Personen, motorisierte Fahrzeuge oder nicht motorisierte Fahrzeuge, verlassen, betreten oder befahren einen vordefinierten virtuellen Bereich, bis zu 4 Regeln werden unterstützt
Linienquerung:	Personen, motorisierte Fahrzeuge oder nicht motorisierte Fahrzeuge überqueren eine vordefinierte virtuelle Linie, bis zu 4 Regeln werden unterstützt
Objekte entfernen:	Erkennt zurückgelassene oder verlorene Gegenstände im vordefinierten, einstellbaren Bereich. In diesem Fall wird automatisch und in Echtzeit eine Alarmbenachrichtigung oder ein Signal gesendet.
Objekte zählen:	Eingang und Ausgang von Objekten wird gezählt und am Bildschirm angezeigt
Gesichtsdetektion:	Menschliches Gesicht wird im Bild erkannt und kann ein Ereignis auslösen
Nummernschilderkennung:	Detektiert und erkennt Autokennzeichen. (Daten-Import-Export-Funktion, Aktionen können über die Erlaubt-, Sperr- und Sonstige- Liste ausgelöst werden, nur mit eingelegter SD-Karte unterstützt).
Heat Map:	Visualisiert die Anzahl der Personen im Überwachungsbereich über einen bestimmten Zeitraum mit einem einfachen und benutzerfreundlichen Farbschema
Warteschlangen:	Zählt Personen in einem vordefinierten Bereich und misst die Servicezeit. Der Bereich, die maximale Personenzahl darin und die maximale Servicezeit können eingestellt werden

**Intelligent Funktionen**

Ansammlungen:	Zählt Personen in einem vordefinierten Bereich. Der Bereich und die maximale Personenzahl darin kann eingestellt werden
Grenzen intelligenter Funktionen:	Jeweils nur eine der KI Funktionen kann ausgewählt werden
Ereignisquelle:	Videomanipulation, Netzwerk getrennt, IP-Adresse in Konflikt, Bewegung, verschiedene KI-Funktionen, plötzliche Tonzunahme-abnahme
Ereignis Aktion:	E-Mail senden, Alarmkontakt auslösen, Push-Benachrichtigung für GSVM App und C-WERK, auf FTP/Cloud hochladen, Videoaufzeichnung und/oder Einzelbildaufnahme auslösen, Nachricht auf dem Bildschirm anzeigen, PTZ-Verknüpfung, Sprachansage, Summer

**Standards**

Schutzklasse:	IP66 (IEC 60529-2013), IK10 (IEC 62262:2002)
Normen:	CE, FCC, RoHS konform
Standard:	(Copy)ONVIF (Profil S, Profil G, Profil T, Profil M), ISAPI

**Umgebung**

Betriebstemperatur:	-30 °C ~ 60 °C (-22 °F ~ 140 °F)
Rel. Luftfeuchte:	weniger als 90%

**Elektrisch**

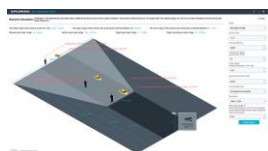
Versorgungsspannung:	12 VDC, PoE (IEEE 802.3af)
Leistungsaufnahme:	Max. 13 W

**Mechanisch**

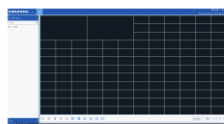
Befestigung:	Schwenken: 0° bis 355°, Neigen: 0° bis 90°, Rotation: 0° bis 355°, 3-Achsen einstellbar
Abmessungen:	Ø 153x 119 mm (Ø 6.0 x 4,68 inch)
Gewicht:	980 g (2,16 lb)

**Verpackung**

Paketabmessungen:	180 x 180 x 150 mm (7,1 x 7,1 x 5,9 inch)
Paketgewicht:	1300 g (2,9 lbs)
Verpackungseinheit:	8
Abmessungen der Umverpackung:	375 x 375 x 320 mm (14,8 x 14,8 x 12,6 inch)
Gewicht der Umverpackung:	10200 g (22,5 lbs)

**Zubehör**

GU-SW-INST-TOOL



GU-SW-VMS



GU-SW-IP-FINDER



GU-SW-PLAYER



GD-HW-SD-128GB



GD-HW-SD-256GB



GU-BR-AJX12



GU-BR-AMW05

## Garantie

---

Für alle Kameras der Produktlinien „SMART“, „PRO“ und „PREMIUM“ gilt eine verlängerte Garantiezeit von 5 Jahre auf elektronische Teile, mechanischer Verschleiß an beweglichen Teilen ist nicht inbegriffen. Bitte beachten Sie unsere Allgemeine Lieferbedingungen.