

Tipo: Bullet - IP - Câmara

Código do artigo: GU-CI-AP4634T

CÓDIGO EAN: 4260573064885

SMART

A linha de produtos SMART oferece cobertura abrangente de sistemas de vídeo modernos com análise avançada de IA e soluções para várias áreas de aplicação.

Destques

Luz ultrabaixa



Projetada para um desempenho incomparável em ambientes com pouca luz, esta câmara incorpora processamento de imagem avançado e um sensor de imagem de alta capacidade, garantindo qualidade de imagem excepcional mesmo em condições de luz ultrabaixa.

Classificação de objetos



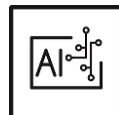
Esta tecnologia emprega um algoritmo de deep learning altamente avançado que pode discernir se o alarme foi acionado por um humano, um veículo ou algum outro objeto.

H.265+



H.265pro+ utiliza o formato padrão H.265/High Efficiency Video Coding (HEVC), mas possui tecnologias avançadas que permitem reduzir substancialmente a largura de banda de transmissão e a capacidade de armazenamento necessárias para máxima eficiência.

Aprendizagem profunda



Deep Learning é inspirado na estrutura complexa do cérebro humano. Este método inovador permite o processamento de informações e a execução de ações correspondentes com base na análise.

Características

- Redução de alarmes indesejados (falsos alarmes) através da classificação de objectos-alvo utilizando algoritmos de aprendizagem profunda. Isto reduz significativamente os falsos alarmes gerados por objectos que não sejam pessoas ou veículos. Isto facilita
- Gravação de fotogramas elevados: 50/60 fps
- Altifalante incorporado
- Muitas funções de IA integradas, tais como deteção facial, deteção de intrusão, contagem de objectos, filas de espera, mapa de calor e muito mais
- Microfone incorporado
- Luz branca intermitente e função de alarme sonoro dissuasor

Alta Taxa de Quadros

Os benefícios de uma taxa de quadros mais alta: Ao capturar mais quadros por segundo, nossa tecnologia garante que movimentos rápidos sejam capturados com mais detalhes. Experimente uma reprodução mais suave que não deixa passar nenhum detalhe e fortalece suas medidas de segurança. Câmeras com uma taxa de quadros mais alta são capazes de identificar melhor objetos em movimento.

Compatível com NDAA

A linha SMART da GRUNDIG Security está em total conformidade com o National Defense Authorization Act (NDAA), que proíbe que agências federais dos EUA e seus parceiros usem equipamentos ou serviços de vigilância por vídeo e telecomunicações de certas empresas chinesas. Esta lei faz parte do John S. McCain NDAA e está em vigor desde agosto de 2020. Com a nossa linha de produtos SMART, pode ter a certeza de que o seu sistema de segurança está em conformidade com esta importante regulamentação. Os nossos produtos cumprem os mais altos padrões de qualidade e fiabilidade, proporcionando-lhe a segurança de que necessita para proteger os seus bens e pessoal.

Especificações GU-CI-AP4634T

Câmara

Sensor de imagem:	1/1,8" CMOS de varrimento progressivo
Resolução de vídeo:	2560 x 1440
Sensibilidade Cor:	0,0005 Lux @ F1.0 (AGC ON)
Sensibilidade P/B:	0 Lux LED IR ligado
Velocidade do obturador:	1/5 ~ 1/20000 s
Obturador lento:	Apoio
Equilíbrio de brancos:	Automático, Manual

Lente

Distância focal da lente:	2,8 ~ 12 mm motorizada, focagem automática
Número F da íris:	F1.2
Tipo de acionamento da lente:	Íris fixa
Ajuste da focagem:	Focagem automática, Focagem manual
Campo de visão:	115° ~ 48° (horizontal), 59° ~ 27° (vertical), 141° ~ 55° (diagonal)

Iluminador

Máximo. Distância IR:	Até 50 m
Distância da luz branca:	Até 30 m
LED branco:	sim

Vídeo

Cor/P&B:	Automático, Cor, P&B, filtro de corte IR amovível (ICR)
Ampla gama dinâmica:	120 dB
Melhoria da imagem:	BLC, 3D DNR, Desembaciamento, HLC
Definições de imagem:	Modo de corredor, saturação, brilho, contraste, nitidez e equilíbrio de brancos ajustáveis através do software cliente ou do navegador Web
Interruptor dia/noite:	Suporte automático, programado, dia, noite
Zonas de privacidade:	6 zonas, retângulo

Áudio

Deteção de áudio:	Detecta ruídos invulgares: cães a ladrar, bebés a chorar, tiros, aumento e diminuição súbita do som
-------------------	---

Geral	
Acessórios incluídos:	Caixa de derivação
Taxa de quadros	
Fluxo principal:	50 Hz: 50 fps* (2560 × 1440, 2304 × 1296, 1920 × 1080, 1280 × 720) 60 Hz: 60 fps* (2560 × 1440, 2304 × 1296, 1920 × 1080, 1280 × 720)(* 50-60 fps apenas quando WDR e Funções inteligentes estão desactivadas)
Sub-Fluxo:	50 Hz: 25 fps (1280 × 720, 640 × 480, 320 × 240)60 Hz: 30 fps (1280 × 720, 640 × 480, 320 × 240)
3º Fluxo:	50 Hz: 25 fps (640 × 480, 320 × 240)60 Hz: 25 fps (640 × 480, 320 × 240)
Rede	
Funções:	Reposição com uma tecla, anti-flicker, três fluxos, espelho, proteção por palavra-passe, máscara de privacidade, filtro de endereço IP
Compressão de vídeo:	H.264, H.264+, H.265, H.265+ , MJPEG
Taxa de bits:	128 Kbps a 8 Mbps
Memória SD:	Ranhura Micro SD, SDHC, SDXC incorporada de 32 a 256 GB
Software cliente:	C-WERK Viewer, Smart-Line Client PC-Software, IOS App, Android App (GSVM)
Navegador Web:	É necessário um plug-in para a visualização em direto: IE10/IE11Visualização em direto sem plug-in: Chrome 57+, Mozilla Firefox 52+, EDGE 89+Serviço local: Chrome 57+, Firefox 52+, EDGE 89+
Protocolo de rede:	TCP/IP, IPv4/IPv6, HTTP, HTTPS, FTP, DHCP, DNS, DDNS, RTP, RTSP, NTP, UPnP, SMTP, PPPoE, SNMP
Cibersegurança:	Diferentes níveis de palavra-passe, proteção de palavra-passe, palavra-passe complicada, encriptação HTTPS, autenticação digest para HTTP/HTTPS, filtro de endereço IP, WSSE e autenticação digest para ONVIF, RTP/RTSP sobre HTTPS, definições de tempo limite de controlo, registo de auditoria de segurança, TLS 1.0, TLS 1.1 e TLS 1.2, TLS 1.2 com conjuntos de cifras actualizados, incluindo encriptação AES 256, proteção contra atrasos por força bruta, firmware assinado.
Interface de E/S	
Entrada/Saída de áudio:	Entrada de áudio de 1 canal e saída de áudio de 1 canal
Microfone e altifalante:	Integrado
Entrada/Saída de alarme:	1, 1
Interface de rede:	1x 10, 100 Base T, TX PoE (RJ-45)
Funções Inteligentes	
Deteção de movimento:	Ligado, Desligado, Definição de área, Sensibilidade
Deteção de pessoas e veículos:	Ajustar se devem ser detectadas pessoas, veículos motorizados ou não motorizados.
Deteção de intrusões:	Pessoas, veículos motorizados ou não motorizados, entram, saem ou circulam numa área virtual predefinida, são suportadas até 4 regras
Cruzamento de linhas:	Pessoas, veículos motorizados ou veículos não motorizados atravessam uma linha virtual pré-definida, são suportadas até 4 regras
Remoção de objectos:	Detecta objectos deixados ou perdidos na região pré-definida. Neste caso, será enviada uma notificação ou sinal de alarme automaticamente e em tempo real.
Contagem de objectos:	O número do objeto de entrada e saída é contabilizado e mostrado no ecrã em tempo real
Deteção de rosto:	Reconhecimento facial em tempo real e correspondência instantânea com uma lista de observação
Reconhecimento de matrículas:	Detecta e reconhece matrículas de automóveis. (Função de importação e exportação de dados, as acções podem ser desencadeadas através da lista de permitidos, bloqueados e outros, apenas suportada com a inserção do cartão SD).
Mapa de calor:	Visualiza o número de pessoas na área de vigilância durante um período de tempo com um esquema de cores simples e fácil de utilizar

Funções Inteligentes

Deteção do comprimento da fila:	Conta as pessoas numa área predefinida e mede o tempo de serviço. A área, o número máximo de pessoas nela e o tempo máximo de serviço podem ser definidos
Deteção da densidade da multidão:	Conta as pessoas numa área predefinida. A área e o número máximo de pessoas nela podem ser definidos
Limites das funções inteligentes:	Só pode ser seleccionada uma das funções de IA de cada vez
Fonte do evento:	Violação de vídeo, rede desligada, endereço IP em conflito, movimento, várias funções de IA, aumento/diminuição súbita de áudio
Ação do evento:	Enviar e-mail, acionar saída de alarme, notificação push para GSVM App e C-WERK, carregar para FTP/Cloud, acionar gravação HDD e/ou captura de imagem, mostrar mensagem no ecrã, ligação PTZ, aviso de voz, campainha

Aprovações

Índice de proteção:	IP67 (IEC 60529-2013), IK10 (IEC 62262:2002)
Regulamento:	Conformidade com CE, FCC e RoHS
Padrão:	ONVIF (Perfil S, Perfil G, Perfil T, Perfil M), SDK/API

Ambiental

Temperatura de funcionamento:	-35 °C ~ 60 °C (-31 °F ~ 140 °F)
Humidade:	Menos de 95%, sem condensação

Elétrico

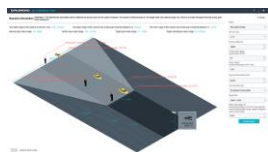
Tensão de alimentação:	12 VDC, PoE (IEEE 802.3af)
Consumo de energia:	Máx. 9.5 W

Mecânico

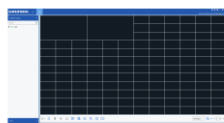
Montar:	Panorâmica: 0° a 360°, inclinação: 0° a 90°, rotação: 0° a 360°, ajuste de 3 eixos
Dimensões:	Ø 135 x 354 mm (Ø 5,3 x 13,94 polegadas)
Peso:	1900 g (4,19 lb)

Embalagem

Dimensões da embalagem:	415 x 168 x 173 mm (16,33 x 6,61 x 6,81")
Peso da embalagem:	2400 g (5,3 lbs)
Unidade de embalagem:	6
Dimensões da embalagem a granel:	585 x 370 x 440 mm (23 x 14,6 x 17,3 polegada)
Peso da embalagem a granel:	15800 g (34,8 lbs)

Acessórios

GU-SW-INST-TOOL



GU-SW-VMS



GU-SW-IP-FINDER



GU-SW-PLAYER



GD-HW-SD-128GB



GD-HW-SD-256GB

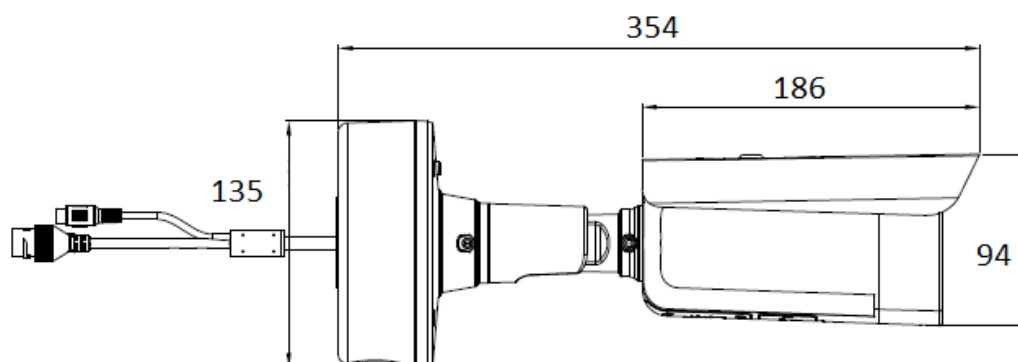


GU-BR-AMC01



GU-BR-AML01

Dimensões



Garantia

Todas as câmeras das linhas de produtos "SMART", "PRO" e "PREMIUM" têm um período de garantia estendido de 5 anos nas peças eletrônicas, o desgaste mecânico nas peças móveis não está incluído. Por favor, note os nossos termos e condições gerais de entrega.