



Kategoria: Bullet - IP - Kamera

Numer artykułu: GU-CI-AP4634T

EAN CODE: 4260573064885

## SMART

Linia produktów SMART oferuje kompleksowe pokrycie nowoczesnych systemów wideo z zaawansowaną analizą AI i oferuje rozwiązania dla różnych obszarów zastosowań.

## Przegląd najważniejszych funkcji

### Bardzo słabe oświetlenie



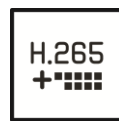
Zaprojektowany z myślą o niezrównanej wydajności w warunkach słabego oświetlenia, aparat ten wykorzystuje zaawansowane przetwarzanie obrazu i przetwornik obrazu o dużej pojemności, zapewniając wyjątkową jakość obrazu nawet w bardzo słabych warunkach oświetleniowych.

### Klasyfikacja obiektów



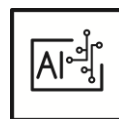
Technologia ta wykorzystuje wysoce zaawansowany algorytm głębokiego uczenia się, który potrafi rozpoznać, czy alarm został wywołany przez człowieka, pojazd czy inny obiekt.

### H.265pro+



H.265pro+ opiera się na standardowym formacie H.265/High Efficiency Video Coding (HEVC). W przypadku H.265pro+ jakość wideo jest zbliżona do jakości H.265/HEVC, ale wymagana przepustowość transmisji i pojemność pamięci zmniejsza się ze względu na kluczowe technologie.

### Deep Learning



Deep Learning inspirowany jest złożoną strukturą ludzkiego mózgu. Ta innowacyjna metoda pozwala na przetwarzanie informacji i wykonywanie odpowiednich działań w oparciu o analizę.

## Cechy

- Redukcja niechcianych alarmów (fałszywych alarmów) poprzez klasyfikację obiektów docelowych za pomocą algorytmów głębokiego uczenia. To znacznie ogranicza fałszywe alarmy generowane przez obiekty inne niż ludzie lub pojazdy. Ułatwia to znajdowanie zdarzeń i oszczędza pojemność dysku twardego
- Nagrywanie w dużej liczbie klatek: 50/60 kl./s
- Wbudowany głośnik
- Wiele zintegrowanych funkcji AI, takich jak wykrywanie twarzy, wykrywanie włamań, zliczanie obiektów, kolejki, mapa cieplna i wiele więcej
- Wbudowany mikrofon
- Funkcja odstraszania błyskiem białego światła i alarmem dźwiękowym

## Wysoka liczba klatek na sekundę

Korzyści z większej liczby klatek na sekundę: przechwytyjąc więcej klatek na sekundę, nasza technologia gwarantuje, że szybkie ruchy będą rejestrowane z większą szczegółowością. Ciesz się płynniejszym odtwarzaniem, które nie pozostawia żadnych szczegółów niezauważonych i wzmacnia Twoje zabezpieczenia. Kamery o większej liczbie klatek na sekundę są w stanie lepiej identyfikować przechodzące obiekty.

## Zgodny z NDAA

Linia SMART firmy GRUNDIG Security jest w pełni zgodna z ustawą National Defense Authorization Act (NDAA), która zabrania amerykańskim agencjom federalnym i ich partnerom używania sprzętu lub usług do nadzoru wideo i telekomunikacyjnego niektórych chińskich firm. To prawo stanowi część ustawy Johna S. McCaina NDAA i obowiązuje od sierpnia 2020 r. Dzięki naszej linii produktów SMART możesz mieć pewność, że Twój system bezpieczeństwa jest zgodny z tym ważnym rozporządzeniem. Nasze produkty spełniają najwyższe standardy jakości i niezawodności, zapewniając bezpieczeństwo potrzebne do ochrony Twojego majątku i personelu.

## Dane techniczne GU-CI-AP4634T

### Cámara

Przetwornik obrazu:	1/1.8" progressive Scan CMOS
Rozdzielczość obrazu wideo:	2560 x 1440
Czułość w kolorze:	0.0005 Lux
Czułość B/W:	0 Lux LED IR on
Szybkość migawki:	1/5 ~ 1/20000 s
Zwolniona migawka:	Wsparcie
Balans bieli:	Auto / Ręczny

### Ópticas

Obiektyw:	2,8 ~ 12 mm z motorzoom i autofocus
Wartość F:	F1.2
Typ sterowania przesłoną:	Naprawiony Iris
Regulacja ostrości:	Auto, ręczny
Pole widzenia:	115° ~ 48° (poziom), 59° ~ 27° (pion), 141° ~ 55° (przekątna)

### Iluminador

Maks. zasięg promiennika IR:	do 50 m
Odległość światła białego:	do 30 m
Białe diody LED:	Tak

### Vídeo

Kolor/Cz-B:	Auto, kolor, B&W, ICR
WDR:	120 dB
Ulepszenie obrazu:	BLC, 3D DNR, Defog, HLC
Ustawienia obrazu:	Tryb korytarzowy, nasycenie, jasność, kontrast, ostrość i balans bieli regulowane przez oprogramowanie klienckie lub przeglądarkę internetową
Przejście dzień/noc:	Obsługa auto, zaplanowane, dzień, noc, obraz
Strefy prywatności:	6 strefy, prostokąt

### Audio

Detekcja dźwięku:	Wykrywa nietypowe odgłosy: szczekanie psów, płacz niemowląt, strzały, nagły wzrost i spadek dźwięku
-------------------	---

**General**

Akcesoria w zestawie: Skrzynka przyłączeniowa

**Velocidad de fotogramas**

- |              |   |
|--------------|---|
| 1. Strumień: | 50 Hz: 50 kl./s* (2560 × 1440, 2304 × 1296, 1920 × 1080, 1280 × 720)<br>60 Hz: 60 kl./s* (2560 × 1440, 2304 × 1296, 1920 × 1080, 1280 × 720)<br>(* 50–60 kl./s tylko przy wyłączonych funkcjach WDR i inteligentnych) |
| 2. Strumień: | 50 Hz: 25 kl./s (1280 × 720, 640 × 480, 320 × 240)<br>60 Hz: 30 kl./s (1280 × 720, 640 × 480, 320 × 240)  |
| 3. Strumień: | 50 Hz: 25 kl./s (640 × 480, 320 × 240)<br>60 Hz: 25 kl./s (640 × 480, 320 × 240)  |

**Red**

- |                               |  |
|-------------------------------|--|
| Funkcje:                      | Resetowanie jednym klawiszem, zapobieganie migotaniu, trzy strumienie, ochrona hasłem, maska prywatności, filtr adresów IP   |
| Kompresja wideo:              | H.264, H.264+, H.265, H.265+, MJPEG  |
| Przepływność:                 | 128 Kbps to 8 Mbps   |
| Karta SD:                     | Wbudowane gniazdo Micro SD, SDHC, SDXC od 32 do 256 GB   |
| oprogramowanie klienckie:     | C-WERK Viewer, Smart-Line Client PC-Software, IOS App, Android App (GSVM)  |
| Przeglądarka internetowa :    | Podgląd na żywo wymagany przez wtyczkę: IE10/IE11<br>Podgląd na żywo bez wtyczki: Chrome 57+, Mozilla Firefox 52+, EDGE 89+<br>Usługa lokalna: Chrome 57+, Firefox 52+, EDGE 89+   |
| Protokół sieciowy:            | TCP/IP, IPv4/IPv6, HTTP, HTTPS, FTP, DHCP, DNS, DDNS, RTP, RTSP, NTP, UPnP, SMTP, PPPoE, SNMP  |
| Bezpieczeństwo cybernetyczne: | Różne poziomy hasła, ochrona hasłem, skomplikowane hasło, szyfrowanie HTTPS, uwierzytelnianie skrótem dla HTTP/HTTPS, filtrowanie adresów IP, WSSE i uwierzytelnianie skrótem dla ONVIF, RTP/RTSP przez HTTPS, ustawienia limitu czasu kontroli, dziennik audytu bezpieczeństwa, TLS 1.0, TLS 1.1 & TLS 1.2, TLS 1.2 ze zaktualizowanymi zestawami szyfrowania, w tym szyfrowaniem AES 256, Brute Force Delay Protection, Signed Firmware. |

**Conexiones**

- |                             |                                     |
|-----------------------------|-------------------------------------|
| Wejście / wyjście audio:    | 1x wejście audio i 1x wyjście audio |
| Mikrofon i głośnik:         | Wbudowane                           |
| Wejście / wyjście alarmowe: | 1/1                                 |
| Interfejs sieciowy:         | 1x 10, 100 Base T, TX PoE (RJ-45)   |

**Funciones inteligentes**

- |                                       |   |
|---------------------------------------|---|
| Wykrywanie ruchu:                     | Wł., Wył., Ustawienie obszaru, Czulość  |
| Wykrywanie osób i pojazdów:           | Możliwość regulacji, czy mają być wykrywane osoby, pojazdy silnikowe czy niezmotoryzowane.  |
| Detekcja intruzów:                    | Ludzie, pojazdy silnikowe lub pojazdy niezmotoryzowane, wjeżdżają, wyjeżdżają lub jeżdżą po predefiniowanym wirtualnym obszarze, obsługiwane są do 4 reguł  |
| Skrzyżowanie linii:                   | Ludzie, pojazdy silnikowe lub pojazdy niezmotoryzowane przekraczają wcześniej zdefiniowaną wirtualną linię, obsługiwane są do 4 reguł   |
| Zabranie obiektu:                     | Wykrywa porzucone lub zagubione obiekty na wstępnie zdefiniowanym, regulowanym obszarze. W takim przypadku powiadomienie lub sygnał alarmowy jest wysyłane automatycznie i w czasie rzeczywistym.                   |
| Zliczanie obiektów:                   | Ilość zliczonych wejść i wyjść jest wyświetlana na ekranie w czasie rzeczywistym  |
| Detekcja twarzy:                      | Rozpoznawanie twarzy w czasie rzeczywistym i natychmiast dopasuj je do listy obserwowanych  |
| Rozpoznawanie tablic rejestracyjnych: | Wykrywa i rozpoznaje tablice rejestracyjne samochodów. (Funkcja importu-eksportu danych, działania mogą być uruchamiane za pomocą listy dozwolonych, zablokowanych i innych, obsługiwane tylko z włożoną kartą SD). |
| Mapy ciepła:                          | Wizualizuje liczbę osób w monitorowanym obszarze w określonym czasie za pomocą prostego i przyjaznego dla użytkownika schematu kolorów  |

**Funciones inteligentes**

Wykrywanie długości kolejki:	Liczy osoby w określonym obszarze i mierzy czas obsługi. Można ustawić obszar, maksymalną liczbę osób w nim i maksymalny czas obsługi
Wykrywanie gęstości tłumu:	Liczy osoby w określonym obszarze. Można ustawić obszar i maksymalną liczbę osób w nim
Granice inteligentnych funkcji:	Tylko jedna z funkcji AI może być wybrana na raz
Źródło zdarzenia:	Sabotaż wideo, rozłączenie sieci, konflikt adresu IP, ruch, różne funkcje AI, nagłe zwiększenie/zmniejszenie dźwięku
Akcja na zdarzenie:	Wysyłanie wiadomości e-mail, wyzwalanie wyjścia alarmowego, powiadomienia push dla aplikacji GSVM i C-WERK, przesyłanie do FTP/chmury, wyzwalanie nagrywania wideo i/lub przechwytywania obrazu, wyświetlanie wiadomości na ekranie, połączenie PTZ, monit głosowy, brzęczyk

**Aprobaciones**

Stopień ochrony:	IP67 (IEC 60529-2013), IK10 (IEC 62262:2002)
Regulacja:	Zgodność z CE, FCC, RoHS
Standard:	ONVIF (Profile S, Profile G, Profile T, Profile M), SDK/API

**Ambiental**

Temperatura pracy:	-35 °C ~ 60 °C (-31 °F ~ 140 °F)
Wilgotność:	mniej niż 95%

**Eléctrico**

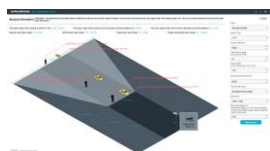
Źródło napięcia:	12 VDC, PoE (IEEE 802.3af)
Pobór mocy:	Max. 9.5 W

**Mecánico**

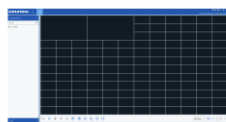
Zakres ruchu mocowania:	Obrót: 0° do 360°, Przechył 0° do 90°, Rotacja: 0° do 360°, regulacja 3-osiowa
Wymiary:	Ø 135 x 354 mm (Ø 5,3 x 13,94 inch)
Waga:	1900 g (4.19 lb.)

**Embalaje**

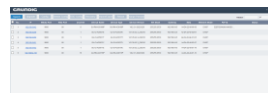
Wymiary opakowania:	415 x 168 x 173 mm (16,33 x 6,61 x 6,81")
Waga paczki:	2400 g (5,3 lbs)
Jednostka opakowaniowa:	6
Wymiary opakowań zbiorczych:	525 x 370 x 440 mm (20.7 x 14.6 x 17.3 inch)
Masa opakowania zbiorczego:	12500 g (27,6 lbs)

**Aksesoria**

GU-SW-INST-TOOL



GU-SW-VMS



GU-SW-IP-FINDER



GU-SW-PLAYER



GD-HW-SD-128GB



GD-HW-SD-256GB

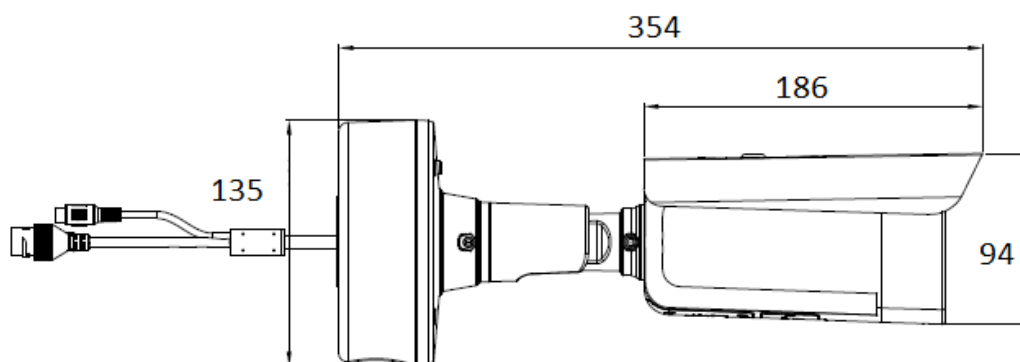


GU-BR-AML01



GU-BR-AMP01

## Wymiary



## Gwarancja

Wszystkie kamery z linii produktów „SMART”, „PRO” i „PREMIUM” posiadają wydłużony okres gwarancji 5 lat na części elektroniczne. Nie obejmuje zużycia mechanicznego części ruchomych. Proszę zwrócić uwagę na nasze ogólne warunki dostawy.