



Tipo: Cúpula fixa - IP - Câmara
Código do artigo: GU-CI-AP12616F
CÓDIGO EAN: 4260573064861

SMART

A linha de produtos SMART oferece cobertura abrangente de sistemas de vídeo modernos com análise avançada de IA e soluções para várias áreas de aplicação.

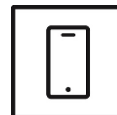
Destaques

H.265+



H.265pro+ utiliza o formato padrão H.265/High Efficiency Video Coding (HEVC), mas possui tecnologias avançadas que permitem reduzir substancialmente a largura de banda de transmissão e a capacidade de armazenamento necessárias para máxima eficiência.

Aplicação para smartphone



A aplicação móvel foi desenvolvida para facilitar aos operadores o controle e gerenciamento eficaz de sistemas de vídeo remotamente, a qualquer momento. Permite a visualização de imagens ao vivo, a reprodução de dados de vídeo gravados e o recebimento de notificações remotas.

Características

- 0 Lux: Iluminador LED IR integrado com distância de visualização até 10 m
- Cancelamento de eco do microfone/altifalante incorporado

Compatível com NDAA

A linha SMART da GRUNDIG Security está em total conformidade com o National Defense Authorization Act (NDAA), que proíbe que agências federais dos EUA e seus parceiros usem equipamentos ou serviços de vigilância por vídeo e telecomunicações de certas empresas chinesas. Esta lei faz parte do John S. McCain NDAA e está em vigor desde agosto de 2020. Com a nossa linha de produtos SMART, pode ter a certeza de que o seu sistema de segurança está em conformidade com esta importante regulamentação. Os nossos produtos cumprem os mais altos padrões de qualidade e fiabilidade, proporcionando-lhe a segurança de que necessita para proteger os seus bens e pessoal.

Especificações GU-CI-AP12616F

Câmara

Sensor de imagem:	CMOS de varrimento progressivo de 1/2,3
Resolução (MP):	12 MP
Resolução de vídeo:	4000 × 3000
Sensibilidade Cor:	0,01 Lux @ F1.6 (AGC ON)
Sensibilidade P/B:	0 Lux LED IR ligado
Velocidade do obturador:	1/5 ~ 1/20000 s
Equilíbrio de brancos:	Automático, Manual

Lente

Distância focal da lente:	1,6 mm
Número F da íris:	F2.0
Tipo de acionamento da lente:	Íris fixa
Campo de visão:	360°

Iluminador

Máximo. Distância IR:	Até 10 m
-----------------------	----------

Vídeo

Cor/P&B:	Automático, Cor, Filtro de corte IR amovível (ICR)
Ampla gama dinâmica:	WDR digital
Melhoria da imagem:	BLC, 3D DNR, HLC
Definições de imagem:	Modo de rotação, saturação, brilho, contraste, nitidez e equilíbrio de brancos ajustáveis através do software cliente ou do navegador Web
Interruptor dia/noite:	Suporte automático, programado, dia, noite
Zonas de privacidade:	4 zonas, retângulo

Áudio

Deteção de áudio:	Detecta ruídos invulgares: cães a ladrar, bebés a chorar, tiros, aumento e diminuição súbita do som
-------------------	---

Geral

Gama DRI:	Alcance de deteção: 51,6 m Alcance de observação: 20,6 m Alcance de reconhecimento: 10,3 m Alcance de identificação: 5,2 m
-----------	---

A distância DORI (detetar, observar, reconhecer, identificar) dá uma ideia geral da capacidade da câmara para distinguir pessoas ou objetos dentro do seu campo de visão. É calculado com base na especificação do sensor da câmara e nos critérios fornecidos pela EN 62676-4:2015.

Taxa de quadros

Fluxo principal:	50 Hz: 15 fps (4000 x 3000)60 Hz: 15 fps (4000 x 3000)50 Hz: 25 fps (3000 x 3000, 2560 x 2560, 2160 x 2160, 1520 x 1520)60 Hz: 30 fps (3000 x 3000, 2560 x 2560, 2160 x 2160, 1520 x 1520)
Sub-Fluxo:	50 Hz: 15 fps (1280 x 960, 640 x 480)60 Hz: 15 fps (1280 x 960, 640 x 480)50 Hz: 25 fps (1080 x 1080, 720 x 720, 480 x 480)50 Hz: 30 fps (1080 x 1080, 720 x 720, 480 x 480)
3º Fluxo:	50 Hz: 15 fps (640 x 480)60 Hz: 15 fps (640 x 480)50 Hz: 25 fps (480 x 480)60 Hz: 30 fps (480 x 480)

Rede

Funções:	Reposição com uma tecla, anti-flicker, três fluxos, espelho, proteção por palavra-passe, máscara de privacidade, filtro de endereço IP
Compressão de vídeo:	H.264, H.264+, H.265, H.265+ , MJPEG
Taxa de bits:	256 Kbps a 16 Mbps
Memória SD:	Ranhura Micro SD, SDHC, SDXC incorporada de 32 a 256 GB
Protocolo de rede:	TCP/IP, IPv4/IPv6, HTTP, HTTPS, FTP, DHCP, DNS, DDNS, RTP, RTSP, NTP, UPnP, SMTP, PPPoE, SNMP
Cibersegurança:	Diferentes níveis de palavra-passe, proteção de palavra-passe, palavra-passe complicada, encriptação HTTPS, autenticação digest para HTTP/HTTPS, filtro de endereço IP, WSSE e autenticação digest para ONVIF, RTP/RTSP sobre HTTPS, definições de tempo limite de controlo, registo de auditoria de segurança, TLS 1.0, TLS 1.1 e TLS 1.2, TLS 1.2 com conjuntos de cifras actualizados, incluindo encriptação AES 256, proteção contra atrasos por força bruta, firmware assinado.

Interface de E/S

Entrada/Saída de áudio:	Microfone e altifalante incorporados
Interface de rede:	1x 10, 100 Base T, TX PoE (RJ-45)

Funções Inteligentes

Deteção de movimento:	Ligado, Desligado, Definição de área, Sensibilidade
Fonte do evento:	Violação de vídeo, rede desligada, endereço IP em conflito, movimento, várias funções de IA, aumento/diminuição súbita de áudio
Ação do evento:	Enviar e-mail, acionar saída de alarme, notificação push para GSVM App e C-WERK, carregar para FTP/Cloud, acionar gravação HDD e/ou captura de imagem, mostrar mensagem no ecrã, ligação PTZ, aviso de voz, campainha

Aprovações

Índice de proteção:	IP66 (IEC 60529-2013)
Regulamento:	Conformidade com CE, EAC, FCC, RoHS
Padrão:	ONVIF (Perfil S, Perfil G, Perfil T, Perfil M), SDK/API

Ambiental

Temperatura de funcionamento:	-35 °C ~ 60 °C (-31 °F ~ 140 °F)
Humidade:	Menos de 95%, sem condensação

Elétrico

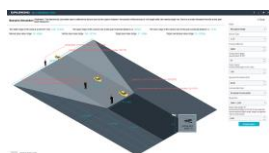
Tensão de alimentação:	12 VDC, PoE (IEEE 802.3af)
Consumo de energia:	Máx. 9.5 W

Mecânico

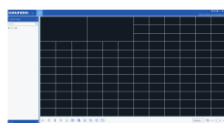
Montar:	Panorâmica: 0° a 355°, inclinação: 0° a 90°, rotação: 0° a 355°, ajuste de 3 eixos
Dimensões:	Ø 120 x 55 mm (Ø4,72 x 2,16 polegadas)
Peso:	400 g (0,88 lb)

Embalagem

Dimensões da embalagem:	150 x 150 x 100 mm (5,9 x 5,9 x 3,9 polegadas)
Peso da embalagem:	550 g (1,2 lbs)
Unidade de embalagem:	20
Dimensões da embalagem a granel:	520 x 315 x 315 mm (20,47 x 12,4 x 12,4 polegadas)
Peso da embalagem a granel:	12500 g (27,6 lbs)

Acessórios

GU-SW-INST-TOOL



GU-SW-VMS



GU-SW-IP-FINDER



GU-SW-PLAYER



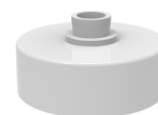
GD-HW-SD-128GB



GD-HW-SD-256GB



GU-BR-AJX13



GU-BR-AMP02

Garantia

Todas as câmeras das linhas de produtos "SMART", "PRO" e "PREMIUM" têm um período de garantia estendido de 5 anos nas peças eletrônicas, o desgaste mecânico nas peças móveis não está incluído. Por favor, note os nossos termos e condições gerais de entrega.

Embalagem ecologicamente correta

Nossa embalagem ecologicamente correta com menos impressão colorida é feita de material 100% reciclável. Para economizar recursos, nossas instruções de operação detalhadas estão disponíveis online para download. Os guias de referência rápida que acompanham os dispositivos são impressos em papel 100% reciclado.