



Kategoria: Kupułkowa - IP - Kamera

Numer artykułu: GU-CI-AP12616F

EAN CODE: 4260573064861

## SMART

Linia produktów SMART oferuje kompleksowe pokrycie nowoczesnych systemów wideo z zaawansowaną analizą AI i oferuje rozwiązania dla różnych obszarów zastosowań.

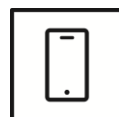
## Przegląd najważniejszych funkcji

### H.265pro+



H.265pro+ opiera się na standardowym formacie H.265/High Efficiency Video Coding (HEVC). W przypadku H.265pro+ jakość wideo jest zbliżona do jakości H.265/HEVC, ale wymagana przepustowość transmisji i pojemność pamięci zmniejsza się ze względu na kluczowe technologie.

### Aplikacja na smartfona



Aplikacja mobilna została stworzona, aby ułatwić operatorom skuteczne zdalne sterowanie i zarządzanie systemami wideo w dowolnym momencie. Umożliwia podgląd obrazu na żywo, odtwarzanie zarejestrowanych danych wideo oraz odbieranie zdalnych powiadomień.

## Smart Line

Oprócz zwykłej niezawodności, linia produktów SMART firmy GRUNDIG Security oferuje liczne funkcje analizy obrazu, wspierane przez sztuczną inteligencję (AI). Na przykład użyj funkcji LPR do rozpoznawania tablic rejestracyjnych lub rozpoznawania twarzy do identyfikacji osób. Lub zmniejsz liczbę fałszywych alarmów, klasyfikując obiekty jako „Pojazd”, „Osoba” lub „Inny”. Kamery SMART firmy GRUNDIG Security są w stanie wykryć osoby w tłumie, policzyć liczbę głów oraz zmierzyć długość kolejek m.in. B. do ustalenia w strefie kasowej. W ten sposób pomagają optymalnie wykorzystać posiadane zasoby. Informuj również, jeśli nieupoważnione osoby przekroczą wyznaczone linie lub wejdą na określone obszary.

## Cechy

- 0 Lux: zintegrowany oświetlacz LED do 10m
- Wbudowana funkcja eliminacji echa mikrofonu / głośnika

## Zgodny z NDAA

Linia SMART firmy GRUNDIG Security jest w pełni zgodna z ustawą National Defense Authorization Act (NDAA), która zabrania amerykańskim agencjom federalnym i ich partnerom używania sprzętu lub usług do nadzoru wideo i telekomunikacyjnego niektórych chińskich firm. To prawo stanowi część ustawy Johna S. McCaina NDAA i obowiązuje od sierpnia 2020 r. Dzięki naszej linii produktów SMART możesz mieć pewność, że Twój system bezpieczeństwa jest zgodny z tym ważnym rozporządzeniem. Nasze produkty spełniają najwyższe standardy jakości i niezawodności, zapewniając bezpieczeństwo potrzebne do ochrony Twojego majątku i personelu.

## Dane techniczne GU-CI-AP12616F

### Cámara

Przetwornik obrazu:	1/2.3" progressive Scan CMOS
Rozdzielczość:	12 MP
Rozdzielczość obrazu wideo:	4000 × 3000
Czułość w kolorze:	0.01 Lux
Czułość B/W:	0 Lux LED IR on
Szybkość migawki:	1/5 ~ 1/20000 s
Balans bieli:	Auto / Ręczny

### Ópticas

Obiektyw:	1,6 mm
Wartość F:	F2.0
Typ sterowania przesłoną:	Naprawiony Iris
Pole widzenia:	360°

### Iluminador

Maks. zasięg promiennika IR:	do 10 m
------------------------------	---------

### Vídeo

Kolor/Cz-B:	Auto, Kolor, zdejmowany filtr IR (ICR)
WDR:	Cyfrowy WDR
Ulepszenie obrazu:	BLC, 3D DNR, HLC
Ustawienia obrazu:	Obrót obrazu, nasycenie, jasność, kontrast, ostrość regulowane przez oprogramowanie klienta lub przeglądarkę internetową
Przejsie dzień/noc:	Obsługa auto, zaplanowane, dzień, noc, obraz

### Audio

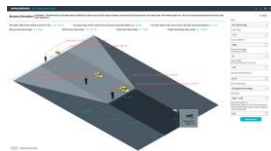
Detekcja dźwięku:	Wykrywa nietypowe odgłosy: szczekanie psów, płacz niemowląt, strzały, nagły wzrost i spadek dźwięku
-------------------	---

### Velocidad de fotogramas

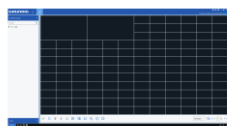
1. Strumień:	50 Hz: 15 kl./s (4000 × 3000) 60 Hz: 15 kl./s (4000 × 3000) 50 Hz: 25 kl./s (3000 × 3000, 2560 × 2560, 2160 × 2160, 1520 × 1520) 60 Hz: 30 kl./s (3000 × 3000, 2560 × 2560, 2160 × 2160, 1520 × 1520)
2. Strumień:	50 Hz: 15 kl./s (1280 × 960, 640 × 480) 60 Hz: 15 kl./s (1280 × 960, 640 × 480) 50 Hz: 25 kl./s (1080 × 1080, 720 × 720, 480 × 480) 50 Hz: 30 kl./s (1080 × 1080, 720 × 720, 480 × 480)
3. Strumień:	50 Hz: 15 kl./s (640 × 480) 60 Hz: 15 kl./s (640 × 480) 50 Hz: 25 kl./s (480 × 480) 60 Hz: 30 kl./s (480 × 480)

<b>Red</b>	
Funkcje:	Resetowanie jednym klawiszem, zapobieganie migotaniu, trzy strumienie, ochrona hasłem, maska prywatności, filtr adresów IP
Kompresja wideo:	H.264, H.264+, H.265, H.265+ , MJPEG
Przepływność:	256 Kbps to 16 Mbps
Karta SD:	Wbudowane gniazdo Micro SD, SDHC, SDXC od 32 do 256 GB
Protokół sieciowy:	TCP/IP, IPv4/IPv6, HTTP, HTTPS, FTP, DHCP, DNS, DDNS, RTP, RTSP, NTP, UPnP, SMTP, PPPoE, SNMP
Bezpieczeństwo cybernetyczne:	Różne poziomy hasel, ochrona hasłem, skomplikowane hasło, szyfrowanie HTTPS, uwierzytelnianie skrótem dla HTTP/HTTPS, filtrowanie adresów IP, WSSE i uwierzytelnianie skrótem dla ONVIF, RTP/RTSP przez HTTPS, ustawienia limitu czasu kontroli, dziennik audytu bezpieczeństwa, TLS 1.0, TLS 1.1 & TLS 1.2, TLS 1.2 ze zaktualizowanymi zestawami szyfrowania, w tym szyfrowaniem AES 256, Brute Force Delay Protection, Signed Firmware.
<b>Conexiones</b>	
Wejście / wyjście audio:	Wbudowany mikrofon i wbudowany głośnik
Interfejs sieciowy:	1x 10, 100 Base T, TX PoE (RJ-45)
<b>Funciones inteligentes</b>	
Wykrywanie ruchu:	Wł., Wył., Ustawienie obszaru, Czulość
Źródło zdarzenia:	Sabotaż wideo, rozłączenie sieci, konflikt adresu IP, ruch, różne funkcje AI, nagłe zwiększenie/zmniejszenie dźwięku
Akcja na zdarzenie:	Wysyłanie wiadomości e-mail, wyzwalanie wyjścia alarmowego, powiadomienia push dla aplikacji GSVM i C-WERK, przesyłanie do FTP/chmury, wyzwalanie nagrywania wideo i/lub przechwytywania obrazu, wyświetlanie wiadomości na ekranie, połączenie PTZ, monit głosowy, brzęczyk
<b>Aprobaciones</b>	
Stopień ochrony:	IP66 (IEC 60529-2013)
Regulacja:	Zgodność z CE, EAC, FCC, RoHS
Standard:	ONVIF (Profile S, Profile G, Profile T, Profile M), SDK/API
<b>Ambiental</b>	
Temperatura pracy:	-35 °C ~ 60 °C (-31 °F ~ 140 °F)
Wilgotność:	mniej niż 95%
<b>Eléctrico</b>	
Źródło napięcia:	12 VDC, PoE (IEEE 802.3af)
Pobór mocy:	Max. 9.5 W
<b>Mecánico</b>	
Zakres ruchu mocowania:	Obrót: 0° do 355°, Przechył 0° do 90°, rotate: 0° do 355°, regulacja 3-osiowa
Wymiary:	Ø 120 x 55 mm (Ø4,72 x 2,16 inch)
Waga:	400 g (0.88 lb)
<b>Embalaje</b>	
Wymiary opakowania:	150 x 150 x 100 mm (5,9 x 5,9 x 3,9 inch)
Waga paczki:	550 g (1.2 lbs)
Jednostka opakowaniowa:	20
Wymiary opakowań zbiorczych:	520 x 315 x 315 mm (20,47 x 12,4 x 12,4 inch)
Masa opakowania zbiorczego:	12500 g (27,6 lbs)

## Aksesoria



GU-SW-INST-TOOL



GU-SW-VMS



GU-SW-IP-FINDER



GU-SW-PLAYER



GD-HW-SD-128GB



GD-HW-SD-256GB



GU-BR-AJX13



GU-BR-AMP02

## Gwarancja

Wszystkie kamery z linii produktów „SMART”, „PRO” i „PREMIUM” posiadają wydłużony okres gwarancji 5 lat na części elektroniczne. Nie obejmuje zużycia mechanicznego części ruchomych. Proszę zwrócić uwagę na nasze ogólne warunki dostawy.

## Opakowanie przyjazne dla środowiska

Nasze przyjazne dla środowiska opakowania z mniej kolorowym nadrukiem są wykonane z materiału w 100% nadającego się do recyklingu. Aby zaoszczędzić zasoby, nasze szczegółowe instrukcje obsługi są dostępne do pobrania online. Skrócone instrukcje obsługi dostarczane z urządzeniami są drukowane na papierze pochodzącym w 100% z recyklingu.