



Categoria: Dome - IP - Telecamera

Codice articolo: GU-CI-AP12616F

Codice EAN: 4260573064861

SMART

La linea di prodotti SMART offre una copertura completa dei moderni sistemi video con analisi AI avanzata e offre soluzioni per varie aree di applicazione.

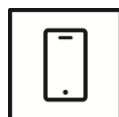
Punti salienti

H.265pro+



H.265pro+ si basa sul formato standard H.265/High Efficiency Video Coding (HEVC). Con H.265pro+ la qualità video è vicina a quella di H.265/HEVC, ma riduce la larghezza di banda di trasmissione richiesta e la capacità di archiviazione a causa delle tecnologie chiave.

Applicazione per smartphone



L'applicazione mobile è stata sviluppata per facilitare agli operatori il controllo e la gestione efficace dei sistemi video da remoto, in qualsiasi momento. Consente la visualizzazione di immagini dal vivo, la riproduzione di dati video registrati e la ricezione di notifiche remote.

Smart Line

Oltre alla consueta affidabilità, la linea di prodotti SMART di GRUNDIG Security offre numerose funzioni di analisi delle immagini, supportate dall'intelligenza artificiale (AI). Utilizza ad esempio la funzione LPR per riconoscere le targhe o il riconoscimento facciale per identificare le persone. Oppure riduci il numero di falsi allarmi classificando gli oggetti come "Veicolo", "Persona" o "Altro". Le telecamere SMART di GRUNDIG Security sono in grado di rilevare le persone nella folla, contare il numero di teste e misurare la lunghezza delle code, ad es. B. da definire in zona cassa. In questo modo vi aiutano a utilizzare le vostre risorse in modo ottimale. Ti informano anche se persone non autorizzate attraversano linee predefinite o entrano in determinate aree.

Caratteristiche

- 0 Lux: distanza visibile dell'illuminatore IR a LED integrato fino a 10 m
- Microfono incorporato con cancellazione dell'eco

Conforme alla NDAA

La linea SMART di GRUNDIG Security è pienamente conforme al National Defense Authorization Act (NDAA), che vieta alle agenzie federali statunitensi e ai loro partner di utilizzare apparecchiature o servizi di videosorveglianza e telecomunicazioni di alcune società cinesi. Questa legge fa parte della NDAA di John S. McCain ed entrerà in vigore ad agosto 2020.

Con la nostra linea di prodotti SMART puoi essere certo che il tuo sistema di sicurezza è conforme a questa importante normativa. I nostri prodotti soddisfano i più elevati standard di qualità e affidabilità, fornendovi la sicurezza necessaria per proteggere le vostre risorse e il vostro personale.

Specifiche Tecniche GU-CI-AP12616F

Telecamera

Sensore:	1/2.3" scansione progressiva CMOS
Risoluzione:	12 MP
Risoluzione Video:	4000 × 3000
Sensibilità Colori:	0.01 Lux @ F1.6 (AGC ON)
Sensibilità Bianco/Nero:	0 Lux LED IR on
Velocità Shutter:	1/5 ~ 1/20000 s
Bilanciamento del Bianco:	Auto, Manual

Obiettivi

Lunghezza focale:	1,6 mm
Iris F-Number:	F2.0
Tipo di ottica autoiris:	Iris fisso
Campo visivo:	360°

Illuminatore

Portata IR LED:	Fino a 10 m
-----------------	-------------

Video

Col/B:	Auto, colore, Removable IR-Cut Filter (ICR)
Wide Dynamic Range:	WDR digitale
Miglioramento dell'immagine:	BLC, 3D DNR, HLC
Impostazioni d'immagine:	Modalità di rotazione saturazione, luminosità, contrasto, nitidezza Regolabile con client software o web browser
Interruttore giorno / notte:	Supporto auto, in programma, giorno, notte
Privacy zones:	4 zone, rettangolo

Audio

Audio deteazione:	Rileva rumori insoliti: cani che abbaiano, bambini che piangono, spari, aumento e diminuzione del suono improvviso
-------------------	--

Frame Rate

1. Flusso video:	50 Hz: 15 ips (4000 × 3000)
	60 Hz: 15 ips (4000 × 3000)
	50 Hz: 25 ips (3000 × 3000, 2560 × 2560, 2160 × 2160, 1520 × 1520)
	60 Hz: 30 ips (3000 × 3000, 2560 × 2560, 2160 × 2160, 1520 × 1520)
2. Flusso video:	50 Hz: 15 ips (1280 × 960, 640 × 480)
	60 Hz: 15 ips (1280 × 960, 640 × 480)
	50 Hz: 25 ips (1080 × 1080, 720 × 720, 480 × 480)
	50 Hz: 30 ips (1080 × 1080, 720 × 720, 480 × 480)

Frame Rate

3. Flusso video:	50 Hz: 15 ips (640 x 480) 60 Hz: 15 ips (640 x 480) 50 Hz: 25 ips (480 x 480) 60 Hz: 30 ips (480 x 480)
------------------	--

Rete

Funzioni:	One-key reset, anti-flicker, three streams, mirror, protezione della password, privacy mascherata, filtro indirizzo IP
Compressione video:	H.264, H.264+, H.265, H.265+ , MJPEG
Bit rate:	256 Kbps a 16 Mbps
Memoria SD:	Slot Micro SD, SDHC, SDXC integrato da 32 fino a 256 GB
Network Protocol:	TCP/IP, IPv4/IPv6, HTTP, HTTPS, FTP, DHCP, DNS, DDNS, RTP, RTSP, NTP, UPnP, SMTP, PPPoE, SNMP
Sicurezza informatica:	Diversi livelli di password, protezione password, password complicata, crittografia HTTPS, autenticazione digest per HTTP/HTTPS, filtro degli indirizzi IP, autenticazione WSSE e digest per ONVIF, RTP/RTSP su HTTPS, impostazioni di timeout di controllo, registro di controllo della sicurezza, TLS 1.0, TLS 1.1 & TLS 1.2, TLS 1.2 con suite di crittografia aggiornate tra cui crittografia AES 256, protezione dal ritardo bruit force, firmware firmato.

Conessioni

Ingresso\Uscita audio:	Microfono integrato e altoparlante integrato
Interfacce di rete:	1x 10, 100 Base T, TX PoE (RJ-45)

Funzioni intelligenti

Motion Detection:	On, Off, Impostazione area, Sensibilità
Event Source:	Manomissione video, rete disconnessa, indirizzo IP in conflitto, movimento, varie funzioni AI, aumento-diminuzione improvviso dell'audio
Evento Azione:	Invia e-mail, attiva uscita allarme, notifica push per app GSVM e C-WERK, carica su FTP/Cloud, attiva registrazione video e/o acquisizione immagini, mostra messaggio sullo schermo, collegamento PTZ, messaggio vocale, cicalino

Approvazioni

Grado di Protezione:	IP66 (IEC 60529-2013)
Normative:	CE, EAC, FCC, RoHS Compliant
Standards:	ONVIF (Profile S, Profile G, Profile T, Profile M), SDK/API

Ambientale

Temperatura d'utilizzo:	-35 °C ~ 60 °C (-31 °F ~ 140 °F)
Umidità:	Meno del 95%, senza condensa

Elettrico

Alimentazione:	12 VDC, PoE (IEEE 802.3af)
Assorbimento Potenza:	Max. 9.5 W

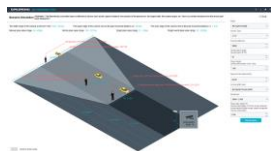
Meccanico

Montaggio:	Pan: 0° a 355°, tilt: 0° a 90°, rotate: 0° a 355°, 3-Axis Adjustment
Dimensioni:	∅ 120 x 55 mm (∅4,72 x 2,16 inch)
Peso:	400 g (0.88 lb)

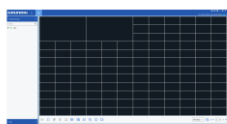
Imballaggio

Dimensioni del pacco:	150 x 150 x 100 mm (5,9 x 5,9 x 3,9 inch)
Peso del pacco:	550 g (1.2 lbs)
Unità di imballaggio:	20
Dimensioni del pacco sfuso:	520 x 315 x 315 mm (20,47 x 12,4 x 12,4 inch)
Peso del pacco sfuso:	12500 g (27,6 lbs)

Accessori



GU-SW-INST-TOOL



GU-SW-VMS



GU-SW-IP-FINDER



GU-SW-PLAYER



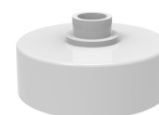
GD-HW-SD-128GB



GD-HW-SD-256GB



GU-BR-AJX13



GU-BR-AMP02

Garanzia

Tutte le camere delle linee di prodotti "SMART", "PRO" e "PREMIUM" hanno un periodo di garanzia esteso di 5 anni sulle parti elettroniche, non è inclusa l'usura meccanica delle parti in movimento. Si prega di notare il nostro termini e condizioni generali di consegna.

Imballaggio ecologico

Il nostro imballaggio ecologico con meno stampe a colori è realizzato con materiale riciclabile al 100%. Per risparmiare risorse, le nostre istruzioni operative dettagliate sono disponibili online per il download. Le guide di consultazione rapida fornite con i dispositivi sono stampate su carta riciclata al 100%.