



Categoría: Minidomo - IP - Cámara

Número de artículo: GU-CI-AP12616F

EAN CODE: 4260573064861

SMART

La línea de productos SMART ofrece una cobertura integral de sistemas de video modernos con análisis avanzado de IA y ofrece soluciones para diversas áreas de aplicación.

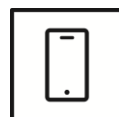
Reflejos

H.265pro+



H.265pro+ se basa en el formato estándar H.265/Codificación de vídeo de alta eficiencia (HEVC). Con H.265pro+, la calidad del vídeo es cercana a la de H.265/HEVC, pero reduce el ancho de banda de transmisión requerido y la capacidad de almacenamiento debido a tecnologías clave.

Aplicación para teléfono inteligente



La aplicación móvil fue desarrollada para facilitar a los operadores el control y la gestión efectiva de los sistemas de vídeo de forma remota, en cualquier momento. Permite ver imágenes en vivo, reproducir datos de video grabados y recibir notificaciones remotas.

Smart Line

Además de la fiabilidad habitual, la línea de productos SMART de GRUNDIG Security ofrece numerosas funciones de análisis de imágenes, respaldadas por inteligencia artificial (IA). Por ejemplo, utilice la función LPR para reconocer matrículas o el reconocimiento facial para identificar personas. O reduzca el número de falsas alarmas clasificando los objetos como 'Vehículo', 'Persona' u 'Otro'. Las cámaras SMART de GRUNDIG Security son capaces de detectar personas en multitudes, contar el número de cabezas y medir la longitud de las colas, p. B. a determinar en el área de pago. De esta forma, te ayudan a utilizar tus recursos de forma óptima. También le informan si personas no autorizadas cruzan líneas predefinidas o ingresan a determinadas áreas.

Características

- 0 Lux: Iluminador LED IR integrado a una distancia visible de hasta 10 m
- Micrófono / eco de altavoz integrado cancelación

Cumple con la NDAA

La línea SMART de GRUNDIG Security cumple totalmente con la Ley de Autorización de Defensa Nacional (NDAA), que prohíbe a las agencias federales de EE. UU. y sus socios utilizar equipos o servicios de videovigilancia y telecomunicaciones de determinadas empresas chinas. Esta ley es parte de la NDAA de John S. McCain y entra en vigor en agosto de 2020.

Con nuestra línea de productos SMART, puede estar seguro de que su sistema de seguridad cumple con esta importante normativa. Nuestros productos cumplen con los más altos estándares de calidad y confiabilidad, brindándole la seguridad que necesita para proteger sus activos y personal.

Especificación GU-CI-AP12616F

Cámara

Sensor de imagen:	1/2.3" progressive Scan CMOS
Resolución:	12 MP
Resolución de video:	4000 × 3000
Sensibilidad de color:	0.01 Lux
Sensibilidad B / N:	0 Lux LED IR on
Velocidad de obturación:	1/5 ~ 1/20000 s
Balance de Blancos:	Auto / Manual

Ópticas

Longitud focal de la lente:	1,6 mm
Número F del iris:	F2.0
Control de Iris:	Iris fijo
Campo de visión:	360°

Iluminador

Max. distancia IR:	hasta 10 m
--------------------	------------

Vídeo

Col / B & W:	Auto, Colore, Filtro IR-cut removible (ICR)
Amplio margen dinámico:	WDR digital
Mejora de imagen:	BLC, 3D DNR, HLC
Configuración de imagen:	Modo de rotación, saturación, brillo, contraste, nitidez y balance de blancos ajustables por software cliente o navegador web
Interruptor día / noche:	Soporte automático, programado, día, noche, imagen

Audio

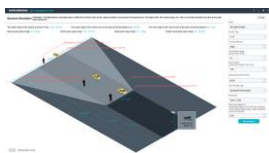
Detección de audio:	Detecta ruidos inusuales: ladridos de perros, llanto de bebés, disparos, aumento y disminución repentinos de sonido
---------------------	---

Velocidad de fotogramas

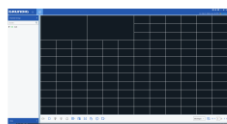
1. Transmitir:	50 Hz: 15 ips (4000 × 3000) 60 Hz: 15 ips (4000 × 3000) 50 Hz: 25 ips (3000 × 3000, 2560 × 2560, 2160 × 2160, 1520 × 1520) 60 Hz: 30 ips (3000 × 3000, 2560 × 2560, 2160 × 2160, 1520 × 1520)
2. Transmitir:	50 Hz: 15 ips (1280 × 960, 640 × 480) 60 Hz: 15 ips (1280 × 960, 640 × 480) 50 Hz: 25 ips (1080 × 1080, 720 × 720, 480 × 480) 50 Hz: 30 ips (1080 × 1080, 720 × 720, 480 × 480)
3. Transmitir:	50 Hz: 15 ips (640 × 480) 60 Hz: 15 ips (640 × 480) 50 Hz: 25 ips (480 × 480) 60 Hz: 30 ips (480 × 480)

Red	
Funciones:	Restablecimiento de una tecla, antiparpadeo, tres transmisiones, espejo, protección con contraseña, máscara de privacidad, filtro de dirección IP
Compresión de Vídeo:	H.264, H.264+, H.265, H.265+ , MJPEG
Tasa de bits:	256 Kbps to 16 Mbps
Memoria SD:	Ranura Micro SD, SDHC, SDXC incorporada desde 32 hasta 256 GB
Protocolo de red:	TCP/IP, IPv4/IPv6, HTTP, HTTPS, FTP, DHCP, DNS, DDNS, RTP, RTSP, NTP, UPnP, SMTP, PPPoE, SNMP
Seguridad cibernética:	Diferentes niveles de contraseña, protección de contraseña, contraseña complicada, cifrado HTTPS, autenticación implícita para HTTP/HTTPS, filtro de dirección IP, WSSE y autenticación implícita para ONVIF, RTP/RTSP sobre HTTPS, configuración de tiempo de espera de control, registro de auditoría de seguridad, TLS 1.0, TLS 1.1 & TLS 1.2, TLS 1.2 con conjuntos de cifrado actualizados que incluyen cifrado AES 256, protección de retardo de fuerza bruta, firmware firmado.
Conexiones	
Entrada / salida de audio:	Micrófono incorporado y altavoz incorporado
Interfaz de red:	1x 10/100 Base T/TX PoE (RJ-45)
Funciones inteligentes	
Detección de Movimiento:	Encendido, Apagado, Configuración de área, Sensibilidad
Origen del Evento:	Manipulación de video, red desconectada, dirección IP en conflicto, movimiento, varias funciones de IA, aumento o disminución repentino del audio
Acción de evento:	Envíe correos electrónicos, active la salida de alarma, envíe notificaciones para la aplicación GSVM y C-WERK, cargue a FTP/Cloud, active la grabación de video y/o la captura de imágenes, muestre el mensaje en la pantalla, enlace PTZ, mensaje de voz, zumbador
Aprobaciones	
Clasificación de protección:	IP66 (IEC 60529-2013)
Regulación:	CE, EAC, FCC, Cumple con RoHS
Estándar:	ONVIF (Profile S, Profile G, Profile T, Profile M), SDK/API
Ambiental	
Temperatura de funcionamiento:	-35 °C ~ 60 °C (-31 °F ~ 140 °F)
Humedad:	menos del 95%, sin condensación
Eléctrico	
Voltaje de suministro:	12 VDC, PoE (IEEE 802.3af)
Consumo de energía:	Max. 9.5 W
Mecánico	
Montaje:	Pan: 0 ° a 355 °, inclinación: 0 ° a 90 °, rotación: 0 ° a 355 °, ajuste de 3 ejes
Dimensiones:	Ø 120 x 55 mm (Ø4,72 x 2,16 inch)
Peso:	400 g (0.88 lb)
Embalaje	
Dimensiones del paquete:	150 x 150 x 100 mm (5,9 x 5,9 x 3,9 inch)
Peso del paquete:	550 g (1.2 lbs)
Unidad de empaque:	20
Dimensiones del paquete a granel:	520 x 315 x 315 mm (20,47 x 12,4 x 12,4 inch)
Peso del paquete a granel:	12500 g (27,6 lbs)

Accesorios



GU-SW-INST-TOOL



GU-SW-VMS



GU-SW-IP-FINDER



GU-SW-PLAYER



GD-HW-SD-128GB



GD-HW-SD-256GB



GU-BR-AJX13



GU-BR-AMP02

Garantizar

Todas las cámaras de las líneas de productos "SMART", "PRO" y "PREMIUM" tienen un período de garantía extendida de 5 años en piezas electrónicas, no incluido el desgaste mecánico de piezas móviles. Tenga en cuenta nuestra términos y condiciones generales de entrega.

Embalaje ecológico

Naše obaly šetrné k životnímu prostředí s méně barevným potiskem jsou vyrobeny ze 100% recyklovatelného materiálu. Pro úsporu zdrojů jsou naše podrobné provozní pokyny k dispozici online ke stažení. Stručné referenční příručky dodávané se zařízeními jsou vtištěny na 100% recyklovaném papíru.