



Typ: Fix Dome - IP - Kamera

Artikelnummer: GU-CI-AP12616F

EAN CODE: 4260573064861

## SMART

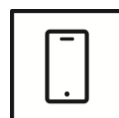
Die SMART-Produktlinie bietet viele Funktionen mit fortschrittlicher KI-Analyse und ermöglicht Lösungen für verschiedene Anwendungsbereiche.

## Highlights

### H.265pro+



H.265pro+ basiert auf dem Standardformat H.265/High Efficiency Video Coding (HEVC). Mit H.265pro+ kommt die Videoqualität der von H.265/HEVC nahe, reduziert jedoch aufgrund von Schlüsseltechnologien die erforderliche Übertragungsbandbreite und Speicherkapazität.



### Smartphone App

Die mobile Anwendung wurde entwickelt, um Betreibern die effektive Steuerung und Verwaltung von Videosystemen jederzeit und aus der Ferne zu erleichtern. Es ermöglicht die Live-Bildanzeige, die Wiedergabe aufgezeichneter Videodaten und den Empfang von Fernbenachrichtigungen.

## Smart Line

Neben der gewohnten Zuverlässigkeit bietet die SMART-Produktlinie von GRUNDIG Security zahlreiche Bildanalysefunktionen, unterstützt durch künstliche Intelligenz (KI). Nutzen Sie beispielsweise die LPR-Funktion, um Nummernschilder zu erkennen, oder die Gesichtserkennung, um Personen zu identifizieren. Oder reduzieren Sie die Anzahl von Fehlalarmen, indem Sie Objekte als 'Fahrzeug', 'Person' oder 'Anderes' klassifizieren. Die SMART-Kameras von GRUNDIG Security sind in der Lage, Personen in Menschenmengen zu erkennen, die Anzahl der Köpfe zu zählen und die Länge von Warteschlangen, z. B. im Kassenbereich zu bestimmen. Dadurch helfen sie Ihnen, Ihre Ressourcen optimal einzusetzen. Sie informieren Sie auch, wenn unbefugte Personen vordefinierte Linien überschreiten oder bestimmte Bereiche betreten.

## Merkmale

- 0 Lux: Eingebauter LED-IR-Strahler, bis zu 10m Reichweite
- Hardware Dewarp
- Eingebautes Mikrofon mit Echounterdrückung

## NDAA-konform

Die SMART-Linie von GRUNDIG Security entspricht vollständig dem National Defense Authorization Act (NDA), der es US-Bundesbehörden und ihren Partnern verbietet, Videoüberwachungs- und Telekommunikationsgeräte oder -dienste bestimmter chinesischer Unternehmen zu nutzen. Dieses Gesetz ist Teil des John S. McCain NDA und gilt ab August 2020.

Mit unserer SMART-Produktlinie können Sie sicher sein, dass Ihr Sicherheitssystem dieser wichtigen Verordnung entspricht. Unsere Produkte erfüllen die höchsten Qualitäts- und Zuverlässigkeitsstandards und bieten Ihnen die Sicherheit, die Sie zum Schutz Ihrer Vermögenswerte und Ihres Personals benötigen.

## Technische Daten GU-CI-AP12616F

### Kamera

Bildaufnahmeelement:	1/2,3" progressive Scan CMOS
Auflösung:	12 MP
Videoauflösung:	4000 × 3000
Empfindlichkeit (Farbe):	0.01 Lux
Empfindlichkeit (SW):	0 Lux LED IR on
Verschlusszeit:	1/5 ~ 1/20000 s
Weissabgleich:	Auto / Manuell

### Objektiv

Objektivbrennweite:	1,6 mm
Blendenwert:	F2.0
Objektivsteuerung:	Feste Blende
Bildwinkel:	180°

### Beleuchtung

Max. IR Reichweite:	Bis zu 10 m
---------------------	-------------

### Video

Farbe/SW:	Automatisch, Farbmodus, mit schwenkbarem IR-Sperr-Filter
Wide Dynamic Range:	Digital WDR
Bildverbesserung:	BLC, 3D DNR, HLC
Bildeinstellungen:	Drehmodus, Sättigung, Helligkeit, Kontrast, Schärfe und Weissabgleich einstellbar durch Client Software oder Browser
Tag- /Nacht- Umschaltung:	Automatisch, Zeitplan, Tag, Nacht; Bild

### Audio

Audiodetektion:	Erkennt ungewöhnliche Geräusche: bellende Hunde, Babygeschrei, Schüsse, plötzliche Geräuschzunahme und -abnahme
-----------------	---

### Bildrate

1. Videostream:	50 Hz: 15 fps (4000 × 3000)
	60 Hz: 15 fps (4000 × 3000)
	50 Hz: 25 fps (3000 × 3000, 2560 × 2560, 2160 × 2160, 1520 × 1520)
	60 Hz: 30 fps (3000 × 3000, 2560 × 2560, 2160 × 2160, 1520 × 1520)
2. Videostream:	50 Hz: 15 fps (1280 × 960, 640 × 480)
	60 Hz: 15 fps (1280 × 960, 640 × 480)
	50 Hz: 25 fps (1080 × 1080, 720 × 720, 480 × 480)
	50 Hz: 30 fps (1080 × 1080, 720 × 720, 480 × 480)
3. Videostream:	50 Hz: 15 fps (640 × 480)
	60 Hz: 15 fps (640 × 480)
	50 Hz: 25 fps (480 × 480)
	60 Hz: 30 fps (480 × 480)

**Netzwerk**

Funktionen:	Resetknopf, Antiflicker, drei Datenströme, Spiegel, Passwortschutz, Privatzone, IP-Adressenfilter
Videokompression:	H.264, H.264+, H.265, H.265+ , MJPEG
Bitrate:	256 K Bps bis zu 16 M Bps
SD- Karte:	Steckplatz für Micro SD, SDHC, SDXC von 32 bis zu 256 GB
Netzwerkprotokoll:	TCP/IP, IPv4/IPv6, HTTP, HTTPS, FTP, DHCP, DNS, DDNS, RTP, RTSP, NTP, UPnP, SMTP, PPPoE, SNMP
Onlinesicherheit:	Verschiedene Passwortebenen, Passwortschutz, kompliziertes Passwort, HTTPS-Verschlüsselung, Digest-Authentifizierung für HTTP/HTTPS, IP-Adressfilter, WSSE und Digest-Authentifizierung für ONVIF, RTP/RTSP über HTTPS, Timeout-Einstellungen steuern, Sicherheits-Audit-Log, TLS 1.0, TLS 1.1 & TLS 1.2, TLS 1.2 mit aktualisierten Verschlüsselungssammlungen einschließlich AES 256-Verschlüsselung, Brute-Force-Delay-Schutz, signierte Firmware.

**Anschlüsse**

Audioeingang/-ausgang:	Eingebautes Mikrofon und eingebauter Lautsprecher
Netzwerkanschlüsse:	1x 10/100 Base T/TX PoE (RJ-45)

**Intelligent Funktionen**

Bewegungserkennung:	Ein, Aus, Bereichseinstellung, Empfindlichkeit
Ereignisquelle:	Videomanipulation, Netzwerk getrennt, IP-Adresse in Konflikt, Bewegung, verschiedene KI-Funktionen, plötzliche Tonzunahme-abnahme
Ereignis Aktion:	E-Mail senden, Alarmkontakt auslösen, Push-Benachrichtigung für GSVM App und C-WERK, auf FTP/Cloud hochladen, Videoaufzeichnung und/oder Einzelbildaufnahme auslösen, Nachricht auf dem Bildschirm anzeigen, PTZ-Verknüpfung, Sprachansage, Summer

**Standards**

Schutzklasse:	IP66 (IEC 60529-2013)
Normen:	CE, EAC, FCC, RoHS konform
Standard:	ONVIF (Profile S, Profil G, Profile T), ISAPI, SDK

**Umgebung**

Betriebstemperatur:	-35 °C ~ 60 °C (-31 °F ~ 140 °F)
Rel. Luftfeuchte:	weniger als 95%, nicht Kondensierend

**Elektrisch**

Versorgungsspannung:	12 VDC, PoE (IEEE 802.3af)
Leistungsaufnahme:	Max. 9,5 W

**Mechanisch**

Befestigung:	Schwenken: 0° bis 355°, Neigen: 0° bis 90°, Rotation: 0° bis 355°, 3-Achsen einstellbar
Abmessungen:	Ø 120 x 55 mm (Ø4,72 x 2,16 inch)
Gewicht:	400 g (0,88 lb)

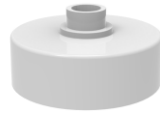
**Verpackung**

Verpackungsabmessungen:	150 x 150 x 100 mm (5,9 x 5,9 x 3,9 inch)
Paketgewicht:	550 g (1.2 lbs)
Verpackungseinheit:	20
Abmessungen der Großverpackung:	520 x 315 x 315 mm (20,47 x 12,4 x 12,4 inch)
Gewicht der Großverpackung:	12500 g (27,6 lbs)

**Zubehör**



GU-BR-AJX13



GU-BR-AMP02

## Garantie

---

Für alle Kameras der Produktlinien „SMART“, „PRO“ und „PREMIUM“ gilt eine verlängerte Garantiezeit von 5 Jahre auf elektronische Teile, mechanischer Verschleiß an beweglichen Teilen ist nicht inbegriffen. Bitte beachten Sie unsere Allgemeine Lieferbedingungen.

## Umweltfreundliche Verpackung

---

Unsere umweltfreundliche Verpackung mit weniger Farbdruck besteht zu 100 % aus recycelbarem Material. Um Ressourcen zu schonen, stehen Ihnen unsere ausführlichen Bedienungsanleitungen online zum Download zur Verfügung. Die den Geräten beiliegenden Kurzanleitungen sind auf 100 % Recyclingpapier gedruckt.