

4 Мп Тепловизионная Камера GD-TI-CT2510T

GRUNDIG



Категория: Цилиндрические - Тепловизионная - Камера

Код товара: GD-TI-CT2510T

Код EAN:: 4260573063239

PREMIUM

Линия продуктов PREMIUM предлагает универсальные решения с уникальными и непревзойденными характеристиками.

Основные моменты

Классификация объектов



Использует алгоритм глубокого обучения, который может определить, была ли тревога вызвана человеком, транспортным средством или каким-либо другим объектом.

Функции

- Глубокое обучение - анализ поведения, основанный на алгоритме глубокого обучения, такой как пересечение линии, вход и выход из региона, вторжение
- Двойной поток с 1 инфракрасным каналом и 1 оптическим каналом
- Аудио-, тревожные входы и выходы
- WDR (Широкий Динамический Диапазон) для сложных условий встречной засветки
- PoE 802.3af
- Картинка в картинке - частичное изображение инфракрасного канала на полном изображении оптического канала

Спецификация GD-TI-CT2510T

Инфракрасный модуль

Инфракрасный датчик:	Vanadium Oxide Uncooled Focal Plane Array
Разрешение:	384 x 288
IFOV:	1,75 mrad
NETD:	< 35 мк (@25° C, F=1.0)
Диапазон частот отклика:	8 μm to 14 μm
Детекторная сетка:	17 μm
Фокусное расстояние объектива:	9,7 мм
Угол обзора:	37,5° x 28,5° (HxV)
MOD (минимальное расстояние до объекта):	1 м

Камера

Сенсор:	1/2.7" CMOS с прогрессивным сканированием
Разрешение видео:	2688 x 1520
Чувствительность на приёмном элементе:	0,0089 Люкс / F1.6 (AGC вкл.)
Чувствительность на приёмном элементе в ч/б режиме:	0,0018 Люкс @ F1.6 (AGC вкл.)
Скорость затвора:	1 – 1/100 000 с

Объективы

Фокусное расстояние:	4 мм
поле зрения:	84° x 44,8° (HxV)

Подсветка

ИК подсветка:	До 30 м
---------------	---------

Видео

WDR:	120 дБ
Переключение день/ночь:	Цвет, ч/б, авто

Аудио

Аудиокомпрессия:	G722.1/G711ulaw/G711alaw/G726/MP2L2/PCM
------------------	---

Программное обеспечение

Тип измерений:	Поддержка 3 типов правил измерения температуры, 21 правило (10 точек, 10 областей и 1 линия)
Диапазон температур объекта:	От -20 до +150 °C
точность:	± 8°C
DRI диапазон:	Дальность обнаружения, автомобили 1,4 м x 4,0 м: 902 м Дальность обнаружения, люди 1,8 м x 0,5 м: 294 м Дальность распознавания, автомобили 1,4 м x 4,0 м: 225 м Дальность распознавания, люди 1,8 м x 0,5 м: 74 м Дальность идентификации, автомобили 1,4 м x 4,0 м: 113 м Дальность идентификации, люди 1,8 м x 0,5 м: 37 м

Программное обеспечение

Интеллектуальный диапазон функций:	Диапазон VCA, автомобили 1,4 м x 4,0 м: 210 м Диапазон VCA, размеры 1,8 x 0,5 м: 70 м Измерение температуры, объект 1 x 1 м: 114 м Измерение температуры, объект 0,2 x 0,2 м: 23 м Обнаружение пожара, объект 0,2 x 0,2 м: 97 м
------------------------------------	---

Частота кадров

1. Стрим:	Термальный: (1280 x 720, 704 x 576, 352 x 288, 384 x 288) / 30 кадров в секунду Оптический: 50 Гц: (2688 x 1520, 1920 x 1080, 1280 x 720) / 30 кадров в секунду 60 Гц: (2688 x 1520, 1920 x 1080, 1280 x 720) / 30 кадров в секунду
2. Стрим:	Термальный: (704 x 576, 352 x 288, 384 x 288) / 25 кадров в секунду Оптический: 50 Гц: (704 x 576, 352 x 288) / 30 кадров в секунду 60 Гц: (704 x 576, 352 x 288) / 30 кадров в секунду

Сеть

Видеокомпрессия:	H.264, H.265, MJPEG
Хранилище:	Карты microSD, microSDHC, microSDXC с ANR (до 256 Гбайт), NAS (поддержка NFS, SMB/CIFS)
Клиентский софт:	C-WERK Viewer, SCMS, IOS App, Android App (SCMS)
Веб браузер:	Требуется подключаемый модуль для просмотра в реальном времени: Internet Explorer 11 Просмотр и обслуживание в реальном времени без подключаемых модулей: Chrome 57.0+, mozilla Firefox 52+
Сетевые протоколы:	TCP/IP, IPv4, ICMP, HTTP, HTTPS, FTP, DHCP, DNS, DDNS, RTP, RTSP, RTCP, NTP, UPnP, SMTP, IGMP, 802.1X, QoS, IPv6, Bonjour, UDP, PPPoE, SNMP
Кибер-безопасности:	3 уровня управления пользователями: администратор, оператор, пользователь, шифрование AES для защиты паролем, сложный пароль, аутентификация при входе по HTTPS (SSL), базовая и дайджест-аутентификация для HTTP / HTTPS, аутентификация 802.1X (EAP-TLS), аутентификация 802.1X (EAP-MD5), водяной знак, фильтр IP-адресов, WSSE и дайджест-проверка подлинности для ONVIF, RTP / RTSP через HTTPS, настройки времени ожидания управления, журнал аудита безопасности, SNMP V2, SNMP V3, TLS 1.1, TLS 1.2, TLS 1.2 с обновленным шифром комплекты, включая шифрование AES 256, защиту от задержек методом грубой силы, подписанное микропрограммное обеспечение, безопасную загрузку с помощью проверки программного обеспечения

Интерфейсы ввода / вывода

Аудио вход/выход:	1 канал аудиовход, 1 канал аудиовыход
Тревожный вход/выход:	2/2
Сетевые интерфейсы:	1 x 10/100BASE-T/TX PoE+ (RJ45)
Интерфейсы:	1 RS-485

Интеллектуальные функции

Детекция вторжения:	Вход и длительное пребывание в выделенной виртуальной зоне
Лересечения линии:	Пересечение заданной виртуальной линии
Детектор входа в зону:	Вход в выделенную виртуальную зону
Детектор выходы из зоны:	Выход из выделенной виртуальной зоны
Типы событий:	Саботаж, потеря связи, конфликт IP-адресов, заполнение диска, ошибка диска, несанкционированный доступ, детекция движения
Действие по событию:	Запись: карта памяти до события, после события и / или сетевое хранилище. Загрузка изображений: FTP, HTTP и NAS. Триггерное уведомление по электронной почте: HTTP, ISAPI. Выход тревоги и уведомление к C-WERK VMS. События в зависимости от настроек расписания.

Сертификаты

Степень защиты:	IP67 (IEC 60529-2013)
Поддержка стандартов:	ONVIF (Profile S, Profile G, Profile T), ISAPI, SDK

Условия эксплуатации

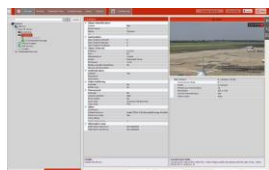
Рабочая температура:	От -40 до +65 °C
Влажность:	Не более 95%, без конденсата

Питание

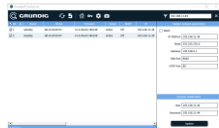
Защита от перенапряжения:	Грозозащита, защита от перенапряжения и переходных скачков напряжения TVS 4000 В
Источник питания:	12 В DC / 24 В AC, PoE (IEEE 802.3af)
Мощность:	До 9,5 Вт

Механические характеристики

Габаритные размеры:	376,1 x 119,1 x 118,1 мм
Масса:	1890 г

Аксессуары

GD-CW-VIEWER



GD-CW-FINDER



GD-SW-SCMS



GD-HW-SD-128GB



GD-HW-SD-256GB



GD-BR-AMC03



GD-BR-AML01



GD-BR-AML01AC

Гарантия

На все камеры линеек «СМАРТ», «ПРО» и «ПРЕМИУМ» действует расширенный гарантийный срок 5 лет на электронные детали, механический износ движущихся частей не учитывается. Обратите внимание на нашу Общие условия доставки.