



Kategorie: Kompaktní - Termální zobrazení - Kamera

Číslo položky: GD-TI-CT2510T

EAN kód: 4260573063239

PREMIUM

Produktová řada PREMIUM nabízí všestranná řešení s jedinečnými a jedinečnými vlastnostmi.

Zvýraznění

Klasifikace objektu



Tato technologie využívá vysoce pokročilý algoritmus hlubokého učení, který dokáže rozpoznat, zda byl poplach spuštěn člověkem, vozidlem nebo nějakým jiným předmětem.

Funkce

- Hluboké učení - bahaviořská analýza založená na algoritmu hlubokého přechodu, jako je křížení linie, vstup a výstup z regionu, narušení
- Zvuková komunikace a alarmový vstup / výstup
-
- Dual Streaming s 1 infračerveným kanálem a 1 optickým kanálem
- WDR (Wide Dynamic Range) pro extrémní eliminaci protisvětla
- Obraz v obraze - částečný obraz infračerveného kanálu na úplném obraze optického kanálu

Technické specifikace GD-TI-CT2510T

Modul IR přísvitu

Infračervený senzor:	Pole nechlazené ohniskové roviny oxidu vanadového
Řešení:	384 x 288
IFOV:	1,75 mrad
NETD:	< 35 mk (@25° C, F=1.0)
Reakce Waveband:	8 μm až 14 μm
Rozteč detektoru:	17 μm
Ohnisková délka (IR):	9,7 mm
Úhel záběru (IR):	37,5° x 28,5° (HxV)
MOD (min. vzdálenost objektu):	1 m

Kamera

Snímací čip:	1/2.7" PS CMOS
Rozlišení videa:	2688 x 1520
Citlivost barevně:	0,0089Lux @ F1.6 (AGC zapnuto)
Citlivost černobíle:	0,0018 Lux @ F1.6 (AGC zapnuto)
Rychlost závěrky:	1 ~ 1/100, 000 sec

Objektiv

Objektiv :	4 mm
Zorné pole:	84° x 44,8° (HxV)

IR přísvit

Vzdálenost IR přísvitu:	Až 30 m
-------------------------	---------

Video

WDR:	120 dB
Přepínač den / noc:	Barevně / Černobíle / Automaticky

Audio

Audio komprese:	G722.1/G711ulaw/G711alaw/G726/Mpox2L2/PCM
-----------------	---

Obecné

Možnost měření:	Podpora 3 typů pravidel měření teploty, 21 pravidel (10 bodů, 10 regionů a 1 řádek)
Rozsah teplot objektu:	- 20°C to 150°C
Přesnost:	± 8°C
Rozsah DRI:	Detekční dosah, vozidla 1,4 m x 4,0 m: 902 m Rozsah detekce, lidé 1,8 m x 0,5 m: 294 m Dosah rozpoznávání, Vehilces 1,4 m x 4,0 m: 225 m Dosah rozpoznávání, lidé 1,8 m x 0,5 m: 74 m Identifikační dosah, vozidla 1,4 m x 4,0 m: 113 m Rozsah identifikace, lidé 1,8 m x 0,5 m: 37 m
Rozsah inteligentních funkcí:	Dosah VCA, vozidla 1,4 m x 4,0 m: 210 m Rozsah VCA, Hu mans 1,8 m x 0,5 m: 70 m Měření teploty, objekt 1 x 1 m: 114 m Měření teploty, objekt 0,2 x 0,2 m: 23 m Detekce požáru, Objekt 0,2 x 0,2 m: 97m

Snímková frekvence

1. Stream:	Tepelný: 25 fps (1280 × 720, 704 × 576, 352 × 288, 384 × 288) Optický: 50 Hz: 25 fps (2688 × 1520, 1920 × 1080, 1280 × 720) 60 Hz: 30 fps (2688 × 1520, 1920 × 1080, 1280 × 720)
2. Stream:	Tepelný: 25 fps (704 × 576, 352 × 288, 384 × 288) Optický: 50 Hz: 25 fps (704 × 576, 352 × 288) 60 Hz: 30 fps (704 × 480, 352 × 240)

Síť

Video komprese:	H.264, H.265, MJPEG
SD karta:	Micro SD/SDHC/SDXC karta s ANR (až 256 GB), NAS (Podpora NFS, SMB/CIFS)
Klientský software:	Prohlížeč C-WERK, SCMS, aplikace pro iOS, aplikace pro Android (SCMS)
Webový prohlížeč:	Živý náhled vyžaduje plug-in: Internet Explorer 11 Živé zobrazení a služba bez plug-inu: Chrome 57.0+, Mozilla Firefox 52+
Síťové protokoly:	TCP/IP, IPv4, ICMP, HTTP, HTTPS, FTP, DHCP, DNS, DDNS, RTP, RTSP, RTCP, NTP, UPnP, SMTP, IGMP, 802.1X, QoS, IPv6, Bonjour, UDP, PPPoE, SNMP
Kybernetická bezpečnost:	3 úrovně správy uživatelů: správce, operátor, uživatel, šifrování AES pro ochranu hesla, komplikované heslo, ověřování přihlášení HTTPS (SSL), základní a ověřovací ověřování pro HTTP / HTTPS, ověřování 802.1X (EAP-TLS), ověřování 802.1X (EAP-MD5), vodoznak, filtr IP adres, ověřování WSSE a digest pro ONVIF, RTP / RTSP přes HTTPS, nastavení časového limitu kontroly, protokol bezpečnostního auditu, SNMP V2, SNMP V3, TLS 1.1, TLS 1.2, TLS 1.2 s aktualizovanou šifrou sady včetně šifrování AES 256., ochrana proti zpoždění Brute Force, podepsaný firmware, zabezpečené spuštění pomocí kontroly softwaru

Rozhraní pro připojení

Audio vstup / výstup:	1 kanál audio vstup a 1 kanál audio výstup
Vstup / výstup alarmu:	2, 2
Síťové rozhraní:	1x 10, 100 Základna T, TX PoE+ (RJ-45)
Sériové rozhraní:	1x RS-485

Inteligentní funkce

Detekce narušení:	Vstup a lelkování v předem definované virtuální oblasti
Křížení čar:	Protínat předdefinovanou virtuální čáru
Vstup do regionu:	Zadání předem definované virtuální oblasti z vnějšího místa
Opuštění oblasti:	Ukončení z předdefinované virtuální oblasti
Zdroj události:	Manipulace s videem, odpojená síť, konflikt IP adresa, plný HDD, chyba HDD, nelegální přihlášení, detekce pohybu
Akce po události:	Nahrávání: Před událostí, paměťovou kartou po události a/nebo síťovým úložištěm. Obrázek upload: FTP, HTTP a NAS. Oznámení o spuštění e-mailu: HTTP, ISAPI. Výstup alarmu a oznámení C-WERK VMS. Události jsou závislé na nastavení plánu.

Certifikace

Stupeň ochrany:	IP67 (IEC 60529-2013)
Standardy:	ONVIF (Profil S, Profil G, Profil T), ISAPI, SDK

Prostředí instalace

Provozní teplota:	-40 °C ~ 65 °C (-40 °F ~ 149 °F)
Vlhkost vzduchu:	méně než 95%, nekondenzující

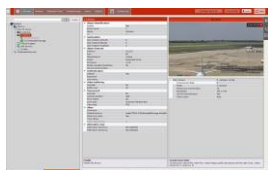
Napájení / Spotřeba

Přepěťová ochrana:	TVS 4000V Ochrana proti blesku, přepěťová ochrana a přechodová ochrana napětí
Napájecí napětí:	12 VDC, 24 VAC, PoE (IEEE 802.3af)
Spotřeba energie:	Max. 9.5 W

Mechanické údaje

Rozměry:	376,1 x 119,1 x 118,1 mm
Hmotnost:	1890 g

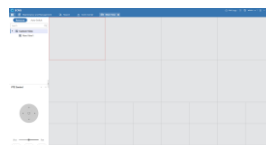
Príslušenství



GD-CW-VIEWER



GD-CW-FINDER



GD-SW-SCMS



GD-HW-SD-128GB



GD-HW-SD-256GB



GD-BR-AMC03



GD-BR-AML01



GD-BR-AML01AC

Záruka

Všechny camery v produktových řadách „SMART“, „PRO“ a „PREMIUM“ mají prodlouženou záruční dobu ve výši 5 let na elektronické části, mechanické opotřebení pohyblivých částí není zahrnuto. Vezměte prosím na vědomí naše všeobecné dodací podmínky.